

04

If you are involved in an accident

事故に巻き込まれたとき 発生事故時

1

Call out for help from bystanders.

周りの人に助けを求めましょう。

尋求周圍人的幫助。

2

Call the police or an ambulance.

警察・病院などに連絡しましょう。

聯繫警察・醫院等。

3

Try to get license plate number and remember the color and characteristics of the vehicle to report to police.

車のナンバー、色、形などの特徴を覚えていたら警察に伝えましょう

記住車牌號・顏色・形狀等的特徵・並告訴警察。

4

Emergency telephone numbers.

緊急時の電話番号

緊急連絡電話

• Dial 119 for an ambulance

救急車は 119 にかける

救護車撥打119

• Dial 110 for the police

警察は 110 にかける

報警撥打110

Traffic Rules
in Japan日本の交通ルール
日本交通規則Welcome to
HIDA TAKAYAMA!

ようこそ飛騨高山へ！

歡迎來到飛騨高山！

Please observe traffic rules and enjoy your stay in Takayama.

交通ルールを遵守して、高山の滞在を楽しんでください。

請遵守交通法規，愉快度過高山之旅。
需要注意的日本交通法規。

Takayama Police Station

Takayama District Traffic Safety Association

Takayama City Traffic Safety Council

高山警察署

高山地区交通安全協会

高山市交通安全対策協議会

高山警察署

高山地区交通安全協会

高山市交通安全対策協議會

01

Safety Guidelines for Drivers

運転するときに心掛けるべきこと 駕駛時注意事項

1

Drivers should come to a full stop at intersections where visibility is poor, narrow roads meet wide streets, and then look both ways to check for safety before proceeding.

見通しの悪い交差点や狭い通りから広い通りに出る時は一時停止して左右の安全を確認しましょう。

在您通過能見度差的路口、或者由窄路進入寬闊道路時，請您暫時停車確認左右安全後再通過。



When driving near pedestrian crosswalks, drivers should slow down enough to be able to come to a sudden stop. When pedestrians are crossing the street, drivers should come to a stop.

橫斷歩道に近づくときは停止できるように速度を落とし、歩行者が横断中の場合は通行を妨げないように停止しましょう。

當您駕駛車輛靠近斑馬線時，請以隨時都能停止行進的車速，減速慢行。如遇行人穿越斑馬線時，請停車以免妨礙通行。

2

Drivers are prohibited from riding under the influence of alcohol. Anyone who serves a person alcohol knowing that he or she will ride a car may also be subject to punishment.

飲酒運転は禁止です。飲んで運転した人だけでなく、飲ませた人も処罰対象です。

禁止酒駕。酒駕除了駕駛員受處罰之外，勸酒之人也要受到處罰。

Drivers must not use talk on mobile phones when riding.

携帯電話の通話・操作はやめましょう。

駕駛時請勿使用手機以及進行通話。

3

In the mountainous area, there are continuous curves. Don't look aside and drive at a slower speed.

山間部ではカーブが連続しています。脇見しないでスピードを落として運転しましょう。

山間多連續彎道。駕駛時請注意前方，減速慢行。

4

Do not park your vehicle on the road or on private property without permission.

道路や私有地に無断で車を停めてはいけません。

請勿隨意在道路和私人土地上停車。

02

Things to keep in mind when driving on snowy roads

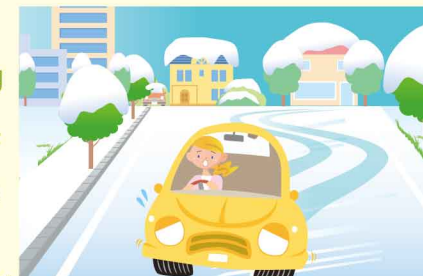
雪道を運転するときに心掛けるべきこと 雪道駕駛注意事項

1

Snowy or icy roads are slippery and dangerous. Be sure to wear winter tires during the winter.

雪道や凍った道は滑りやすく危険です。冬季には冬用タイヤを必ず着用しましょう。

行駛在雪道和結冰的道路上時，汽車容易打滑，非常危險。因此冬季行車時請務必換上冬季輪胎。



2

Drive at a sufficiently low speed and leave plenty of distance between vehicles.

速度を十分落として車間距離を十分とって運転しましょう。

駕駛時請務必緩速慢行，保持充足車距。

3

Be especially careful when operating the steering wheel and brakes. Avoid sudden starts, sudden braking, and sudden steering.

ハンドルやブレーキの操作は特に慎重に行いましょう。

急発進、急ブレーキ、急ハンドルは絶対にやめましょう。

請謹慎小心地控制方向盤以及剎車。請勿突然加速前進、急踩剎車、急轉彎。

03

Signs for Drivers

自動車利用に関係する標識の種類と意味 跟駕車有關的標識種類和意義



Pedestrian crossing

橫斷歩道

斑馬線

When pedestrians are crossing the street, drivers should come to a stop.

歩行者が横断中の場合は通行を妨げないように停止しましょう。

如果有行人過馬路，請停車以免妨礙通行。



No entry

車両進入禁止

禁止車輛通行

No entry for vehicles

車はここから入ってはいけません。

車輛禁止入内。



Stop

一時停止

暫停

Vehicles must come to a full stop. Look both ways before proceeding.

車は一時停止して左右の安全を確認しましょう。

車輛需暫時停車，確認左右安全。



No pedestrian crossing

歩行者横断禁止

禁止行人過路

Crossing by pedestrians is prohibited.

歩行者は横断してはいけません。

禁止行人穿越馬路。