

Hướng dẫn về thùng rác thành phố Takayama



Giảm thiểu, Tái sử dụng, Tái chế!

Túi rác

Ở Takayama, có hai loại túi đựng rác.

Rác cháy được, bao bì và hộp nhựa, giấy, lon nhôm, chai nhựa PET và chai thủy tinh trong suốt phải được phân loại riêng vào túi màu xanh lam. Rác không cháy được cho vào túi màu cam.



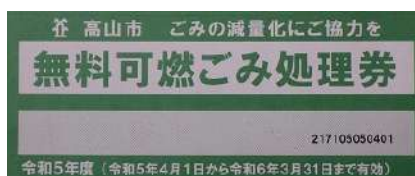
Chúng có thể được mua tại các siêu thị, trung tâm gia đình, cửa hàng tiện lợi và nhà thuốc. Miễn là túi trong suốt và không lớn hơn 45 lít hoặc 80 cm x 65 cm (31,5 inch x 25,5 inch) thì có thể dùng để vứt rác.

Nhãn dán túi rác

Khi vứt rác cháy được, nhớ dán nhãn dán hình chữ nhật lên túi rác. Đối với rác không cháy được, hãy sử dụng nhãn dán hình lục giác. Các loại rác khác (nhựa, giấy, lon, chai nhựa và thủy tinh) không cần nhãn dán cho túi rác.

Nếu bạn chưa nhận được nhãn dán trong thư, vui lòng đến Phòng Quản lý Chất thải tại Tòa thị chính Takayama.

Nếu cần thêm nhãn dán, bạn có thể mua chúng tại cửa hàng tiện lợi Daily Yamazaki và cửa hàng Takayama Beikoku. Xin lưu ý rằng màu sắc của nhãn dán thay đổi hàng năm (từ ngày 1 tháng 4).



Cách để Vứt rác

Các trạm thu gom rác được đánh dấu bằng các biển báo này.

Để ngăn chim và động vật hoang dã khác tiếp cận thùng rác, hãy sử dụng lưới đen được cung cấp tại trạm thu gom rác.

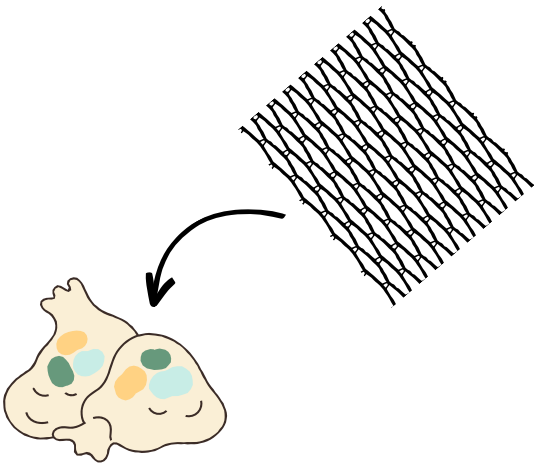
Rác được phân loại thành các loại khác nhau và mỗi loại rác phải được đưa ra trạm thu gom rác vào ngày cụ thể.

Nếu bạn không chắc chắn khi nào nên vứt rác, vui lòng kiểm tra lịch đồ rác của bạn.

Lịch thùng rác của bạn sẽ đến bằng thư.

Nếu bạn chưa nhận được lịch đồ rác của mình, vui lòng đến Phòng Quản lý Chất thải tại Tòa thị chính Takayama.

Vui lòng vứt rác trước 8:30 sáng.



Điểm thu gom rác tái chế

Ở một số khu vực nhất định của Takayama, có các điểm thu gom rác tái chế. Quét mã QR để biết danh sách các điểm thu gom rác tái chế.



Các loại thùng rác

Rác cháy



được

Rác không



cháy được

Các loại đồ



túi nhựa

Các loại giấy



Các loại lon



Chai nhựa &

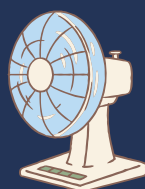


chai thủy tinh

Thùng rác
quá khổ



Thiết bị điện



Khác



Rác cháy được



Phế liệu
nhà bếp



Khăn giấy



Nệm và chăn



Rác sân vườn

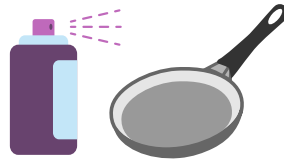
- Vứt thức ăn ra để ráo nước và cho vào một túi nhựa riêng
- Loại bỏ phân khỏi tã và cho vào túi nhựa riêng
- Loại bỏ đất khỏi rác sân vườn (ví dụ: cỏ dại, cành cây, v.v.) và buộc lại bằng dây
- Cuộn futon lại và buộc chúng theo chiều ngang bằng dây



Rác không cháy được



Nhựa



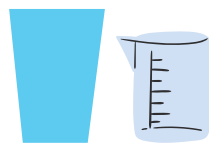
Phế liệu kim loại



Gốm sứ



Cao su



Mảnh vụn thủy tinh

- Bọc các vật sắc nhọn, gốm sứ và thủy tinh bằng giấy báo hoặc vải.
- Tạo một lỗ nhỏ trên bình xịt rộng.
- Rác không cháy được không nhét vừa túi phải được vứt như rác quá cỡ.



Các loại đồ nhựa, túi nhựa



Đây là dấu hiệu cho bao bì nhựa cũng như hộp đựng.

- Rửa sạch chai lọ và hộp đựng, lau thật khô
- Tháo nắp chai và cho vào cùng một túi
- Nhựa bẩn hoặc nhuộm màu có thể bị ném vào thùng rác cháy được

Lưu ý: Nên vứt bỏ các loại nhựa như móc treo, bút, bàn chải đánh răng, xô, v.v. như rác không cháy được.



(KHÔNG
nhãn dán
yêu cầu)

Các loại giấy



Túi, thùng chứa và hộp



Thùng giấy

- Rửa sạch thùng chứa và lau khô hoàn toàn
- Thùng carton nên được cắt và làm phẳng
- Giấy bẩn hoặc giấy ố có thể bị ném vào thùng rác cháy được

Dấu này dành cho giấy.



(KHÔNG
nhãn dán
yêu cầu)

Các loại lon



- Rửa sạch lon và lau khô hoàn toàn.
- Nắp kim loại là loại rác không cháy được. Mũ nhựa được bỏ vào thùng rác giống như bao bì và hộp nhựa.



Đây là nhãn hiệu cho lon.



(KHÔNG
nhãn dán
yêu cầu)

Chai nhựa & chai thủy tinh



Chai nhựa PET



Chai thủy tinh trong suốt

- Rửa sạch chai và lau khô hoàn toàn.
- Nắp kim loại là loại rác không cháy được. Mũ nhựa được bỏ vào thùng rác giống như bao bì và hộp nhựa.



Vui lòng mang
chai màu xanh lá
cây hoặc màu nâu
đến siêu thị hoặc
cửa hàng rượu
sake địa phương
của bạn.



Đây là nhãn hiệu
cho chai nhựa.



(KHÔNG
nhãn dán
yêu cầu)

Thùng rác quá khổ

Rác quá khổ là loại rác không thể nhét vừa túi 45 lít. Để thành phố thu gom rác quá khổ của bạn, hãy đọc các bước sau:

① Gọi điện đặt trước ngày đón. Vui lòng gọi số cho khu vực của bạn.

Trung tâm takayama ☎ 0577-35-4530

Nyukawa-cho ☎ 0577-78-1111

Kiyomi-cho ☎ 0577-68-2211

Shokawa-cho ☎ 05769-2-2211

Ichinomiya-machi ☎ 0577-53-2211

Kokufu-cho ☎ 0577-72-3111

Kamitakara-cho/Okuhida Onsengo ☎ 0578-86-2111

Kuguno-cho/Asahi-cho/Takane-machi ☎ 0577-52-2378



② Báo cho trung tâm những điều sau:

- Tên
- Địa chỉ
- Số điện thoại
- Loại và số lượng thùng rác quá khổ
- Khi bạn muốn thu gom rác quá khổ của mình

③ Mua và dán Miếng Dán Xử Lý Rác Quá Khổ lên thùng rác. Bạn có thể mua nhãn dán tại các cửa hàng Takayama Beikoku, chi nhánh JA Hida và cửa hàng tiện lợi Daily Yamazaki. Đó là 550 yên mỗi nhãn dán.



Ngoại cỡ các xử lý nhãn dán

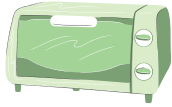
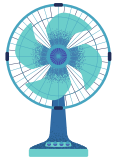
④ Đặt thùng rác có dán nhãn trước nhà hoặc tòa nhà chung cư của bạn trước 8:30 sáng vào ngày thu gom đã đặt trước.



※ Nếu bạn mang rác quá khổ đến Trung tâm tái chế thành phố Takayama, bạn không cần phải mua Nhãn dán xử lý rác quá khổ.

※ Không thể nhận các thiết bị điện như TV, máy giặt, tủ lạnh, v.v. Vui lòng liên hệ với cửa hàng bạn đã mua chúng để xử lý.

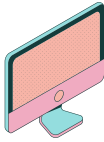
Đồ gia dụng nhỏ



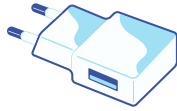
Đồ gia dụng nhỏ



Máy ảnh ổ đĩa flash



Máy vi tính



Bộ sạc và cáp



Bảng điều khiển trò chơi điện tử

- Các thiết bị điện tử nhỏ có thể được vứt bỏ cùng ngày với rác không cháy được.
- Vui lòng xóa mọi thông tin nhạy cảm khỏi máy tính, điện thoại di động, máy tính bảng, v.v. trước khi vứt chúng đi.
- Cả thiết bị điện tử bị hỏng và không bị hỏng đều được chấp nhận.
- Đối với các thiết bị lớn hơn như TV, máy giặt, máy sấy, tủ lạnh, tủ đông, máy điều hòa không khí và bếp gas, vui lòng liên hệ với cửa hàng đã mua các thiết bị đó để biết các phương án xử lý.

Các thiết bị điện tử nhỏ cũng có thể được vứt bỏ tại Trung tâm tái chế thành phố Takayama.

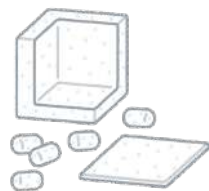


(KHÔNG
nhãn dán
yêu cầu)

Khác

Vui lòng vứt bỏ các vật dụng sau tại điểm thu gom rác tái chế tại địa phương hoặc tại Trung tâm Tái chế Thành phố Takayama.

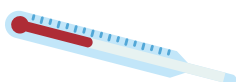
Các vật phẩm được đánh dấu ★ có thể được mang đến các điểm thu gom rác tái chế tại các siêu thị. Vui lòng kiểm tra những gì siêu thị địa phương của bạn có thể lấy trước khi vứt rác.



Xốp và
bao bì polystyrene



Báo, tạp chí và bìa cứng ★



Nhiệt kế thủy ngân



Khay xốp siêu thị ★



Pin ※ ★ Vải đã qua sử dụng



Hộp mực máy in

※ Nên vứt bỏ pin lithium, niken và pin cúc áo tại cửa hàng điện tử địa phương

Khi vứt báo, sách, tạp chí và bìa cứng, vui lòng sử dụng dây nhựa để buộc chúng lại với nhau.



Bạn có thể mua dây ở cửa hàng 100 yên, trung tâm gia đình và cửa hàng thuốc. Đối với bìa cứng, băng keo cũng có thể được sử dụng.

Để tìm hiểu cách buộc thùng rác đúng cách, hãy quét mã QR để xem video hướng dẫn.



Tại sao rác của tôi không được thu gom?

Nếu bạn tìm thấy nhãn dán màu đỏ trên thùng rác của mình, điều đó có nghĩa là thùng rác của bạn không được thu thập vì một trong những lý do sau (theo thứ tự văn bản trên nhãn dán):



- Không có nhãn dán/nhãn dán sai
- Túi không trong suốt đã được sử dụng
- Túi rác quá lớn để thu gom.
- Thùng rác chưa được sắp xếp/làm sạch đúng cách.
- (Đối với chai) Chưa tháo nắp.
- Thùng rác đã bị ném vào sai ngày thu gom.
- Các thiết bị điện không được sắp xếp đúng cách từ rác không cháy được.
- Rác thuộc danh mục "Khác" và phải được đưa đến điểm thu gom tại địa phương hoặc đến Trung tâm Tái chế Thành phố Takayama.

Trung tâm tái chế thành phố Takayama

Nếu bạn không thể mang rác ra ngoài kịp thời hoặc nếu bạn cần vứt bỏ các vật liệu rác trong danh mục "Khác", bạn có thể làm như vậy tại Trung tâm Tái chế Thành phố Takayama.



Địa chỉ

〒506-0807 岐阜県高山市三福寺町1800
1800 Sanfukuji-cho, Takayama-shi, Gifu-ken 506-0807

Giờ kinh doanh

Thứ Hai đến Thứ Bảy • 8:30 sáng đến 4 giờ chiều
Đóng cửa vào Chủ nhật và các ngày lễ

Quét tôi!

