

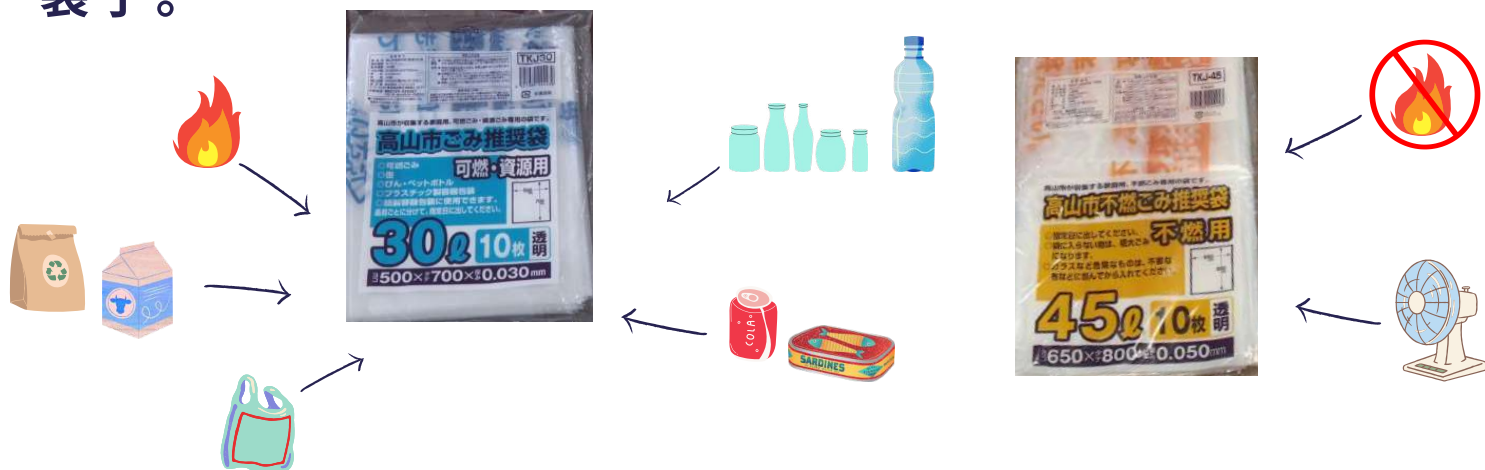
高山市垃圾指南 (繁体字)



减少回收再利用

垃圾袋

高山市有兩種垃圾袋。一種是可燃垃圾、塑料包裝材料和容器、紙張、鋁罐、塑料PET瓶和透明玻璃瓶必須單獨分類放入藍色袋子中。另一種是不可燃垃圾放入黃色袋子。



它們可以在超市、家居中心、便利店和藥店購買。只要袋子是透明的，且尺寸不超過 45 升或 80 厘米 x 65 厘米（31.5 英寸 x 25.5 英寸），就可以用來扔垃圾。

垃圾袋貼紙

扔掉可燃垃圾時，請務必將矩形貼紙貼在垃圾袋上。對於不可燃垃圾，請使用六角形貼紙。其他類型的垃圾（塑料、紙張、罐頭以及塑料和玻璃瓶）的垃圾袋不需要貼紙。

如果您沒有收到郵寄的貼紙，請前往高山市政府廢棄物管理課領取。

如果需要更多貼紙，可以在Daily Yamazaki便利店和高山倍國店購買。請注意，貼紙的顏色每年都會變化（從 4 月 1 日起）。



如何扔垃圾

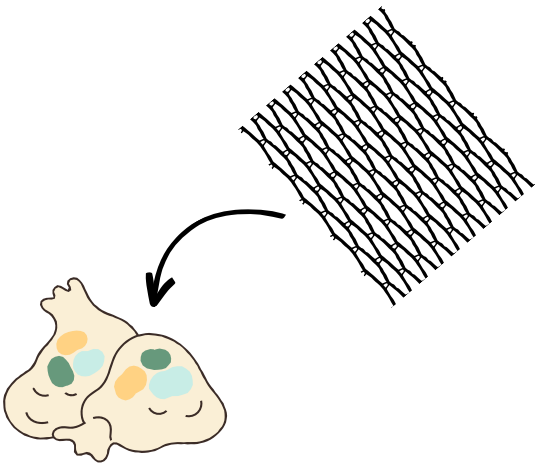
垃圾收集站标有这些标志。
为了防止鸟类和其他野生动物接触垃圾，请使用垃圾收集站提供的黑网。

垃圾按不同类别进行分类，每一类垃圾必须在特定日期扔到垃圾收集站。

如果您不确定何时扔垃圾，请检查您的垃圾日历。

您的垃圾日历将通过邮件送达。
如果您没有收到垃圾日历，请前往高山市政府废弃物管理课领取。

请在上午 8:30 之前扔掉垃圾。



可回收物收集點

高山市的某些地區設有可回收物收集點。掃描二維碼即可獲取可回收物收集點列表。



垃圾種類

可燃



垃圾

不可燃



垃圾

塑料製包裝



和容器

紙製包裝



金屬罐子



塑膠或玻璃

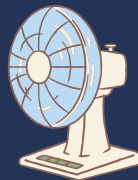


飲料瓶

超大垃圾



小電器



其他垃圾



可燃垃圾



廚房殘渣



用過的紙巾



床墊和毯子



庭院垃圾

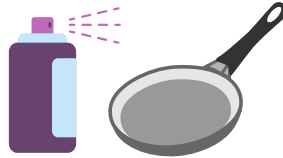
- 瀝乾食物殘渣中的水，放入單獨的塑料袋中
- 清除尿布上的糞便並放入單獨的塑料袋中
- 清除庭院廢物（例如雜草、樹枝等）中的土壤並用繩子綁起來
- 將蒲團捲起來，用繩子交叉綁起來



不可燃垃圾



塑料



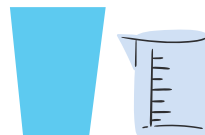
金屬廢料



陶瓷



橡皮



玻璃碎片

- 用報紙或布包裹尖銳的物體、陶瓷和玻璃。
- 在空噴霧罐上打一個小孔。
- 無法裝入袋子的不可燃垃圾必須做為大件垃圾扔掉。



塑料製包裝和容器



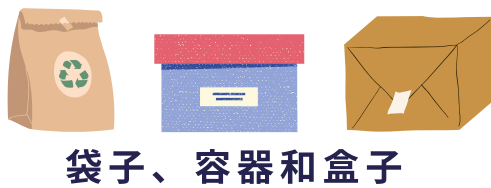
- 清洗瓶子和容器，並徹底乾燥
- 取下瓶蓋並放入同一個袋子中
- 髒或有污漬的塑料可以作為可燃垃圾扔掉

注意：衣架、鋼筆、牙刷、水桶等塑料製品應做為不可燃垃圾扔掉。



(不需要貼紙)

紙製包裝



- 沖洗容器並徹底乾燥
- 紙箱應被切割並壓平
- 髒或有污漬的紙張可以作為可燃垃圾扔掉

該標記用於紙張。



(不需要貼紙)

金屬罐子



- 沖洗罐頭並徹底乾燥。
- 金屬瓶蓋屬於不可燃垃圾。 塑料瓶蓋與塑料包裝和容器應放入同一垃圾中。



這是罐頭的標記。



(不需要貼紙)

塑膠或玻璃飲料瓶



塑料 PET 瓶



透明玻璃瓶

- 沖洗瓶子並徹底乾燥。
- 金屬瓶蓋屬於不可燃垃圾。 塑料瓶蓋與塑料包裝和容器被放入同一垃圾中。



請攜帶綠色或棕色瓶子到當地的超市或清酒店。



這是塑料瓶的標誌。



(不需要貼紙)

超大垃圾

大件垃圾是指無法裝入 45 升袋子的垃圾。 要讓城市收集您的超大垃圾，請閱讀以下步驟：

① 致電預約收集日。 請撥打您所在地區的電話號碼。

中央高山 ☎ 0577-35-4530
丹生川町 ☎ 0577-78-1111
清見町 ☎ 0577-68-2211
莊川町 ☎ 05769-2-2211
一之宮町 ☎ 0577-53-2211
国府町 ☎ 0577-72-3111
上宝町/奧飛驒温泉郷 ☎ 0578-86-2111
久々野町/朝日町/高根町 ☎ 0577-52-2378



② 向中心告知以下信息：

- 姓名
- 地址
- 電話號碼
- 大件垃圾的種類及數量
- 您希望收集超大垃圾時日期

③ 購買超大垃圾處理貼紙並將其貼在垃圾上。 貼紙可在高山貝克店、JA 飛驒店、Daily Yamazaki 便利店購買。 每張貼紙 550 日元。



超大號
垃圾處理
貼紙

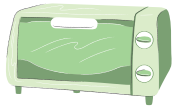
④ 在預訂的收集日上午 8:30 之前，將貼有貼紙的垃圾放在您的房屋或公寓樓前。



※ 如果將大件垃圾帶到高山市資源回收中心，則無需購買大件垃圾處理貼紙。

※ 電視、洗衣機、冰箱等電器不能收集。 請聯繫您購買它們的商店進行處理。

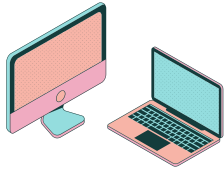
小電器



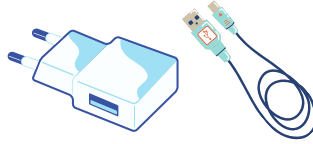
小家電

相機

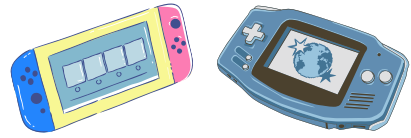
閃存驅動器



電腦



充電器和電纜



視頻遊戲機

- 小型電器可以與不可燃垃圾同日扔掉。
- 請在扔掉電腦、手機、平板電腦等設備之前刪除所有敏感信息。
- 損壞和未損壞的電子設備均可接受。
- 對於電視、洗衣機、烘乾機、冰箱、冰櫃、空調和燃氣灶等大型電器，請聯繫購買這些電器的商店以了解處置方案。

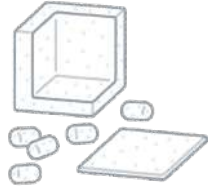
小型電子產品也可以在高山市回收中心扔掉。



(不需要貼紙)

其他垃圾

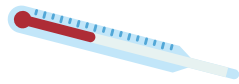
請將以下物品扔到當地的資源回收點或高山市資源回收中心。
標有★號的物品可以帶到超市的可回收物收集點。在扔垃圾之前，請檢查當地超市可以收集哪些垃圾。



聚苯乙烯泡沫塑料和
聚苯乙烯包裝



報紙、雜誌和紙板★



水銀溫度計



超市保麗龍托盤★



電池 ※★



二手布



打印機墨盒

※ 鋰電池、鎳電池和鈕扣電池應在當地的電子商店處理。

扔掉報紙、書籍、雜誌和紙板時，請用
塑料繩將它們綁在一起。



您可以在百日元店、家居中心和藥妝店
購買繩子。對於紙板，也可以使用管道
膠帶。

要了解如何正確捆紮垃圾，請掃描二維碼觀看
教學視頻。



為什麼我的垃圾沒有被收集？

如果您發現垃圾箱上有紅色貼紙，則表示您的垃圾由於以下原因之一而未被收集（按貼紙上的文字順序排列）：



- 沒有貼紙/貼紙錯誤
- 使用了不透明袋子
- 垃圾袋太大，無法收集。
- 垃圾沒有正確分類/清理。
- （對於瓶子）蓋子尚未取下。
- 垃圾在錯誤的收集日扔掉了。
- 電器未從不可燃垃圾中正確分類。
- 垃圾屬於“其他”類別，必須送往當地收集點或高山市回收中心。

高山市回收中心

如果您無法及時倒出垃圾，或者需要扔掉“其他”類別的垃圾，您可以在高山市資源回收中心進行處理。



地址

〒506-0807 岐阜県高山市三福寺町1800

營業時間

週一至週六・上午 8:30 至下午 4 點
週日和公眾假期休息

掃描我!

