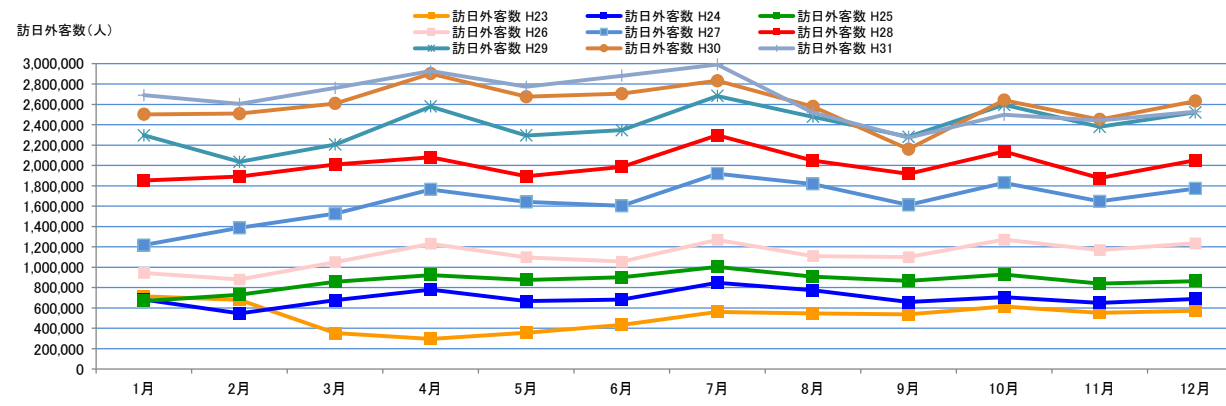
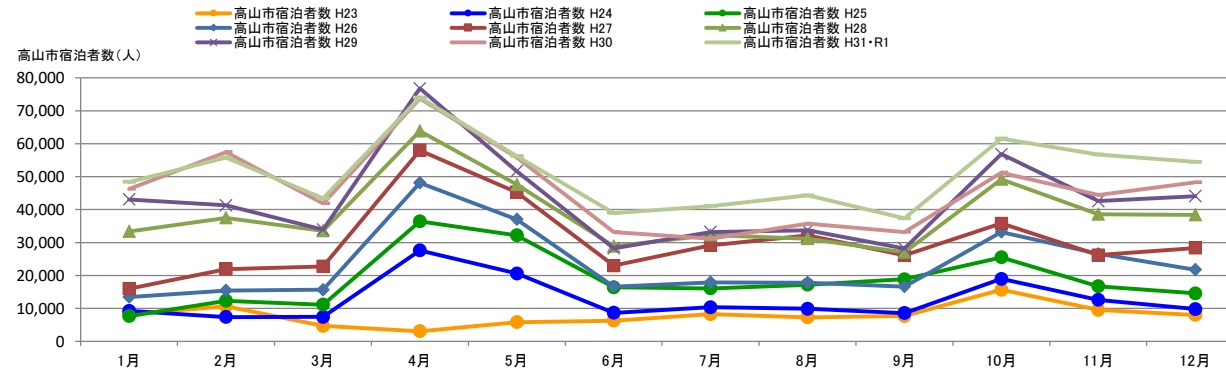


外国人観光客入込状況【月別推移】

(単位:人)

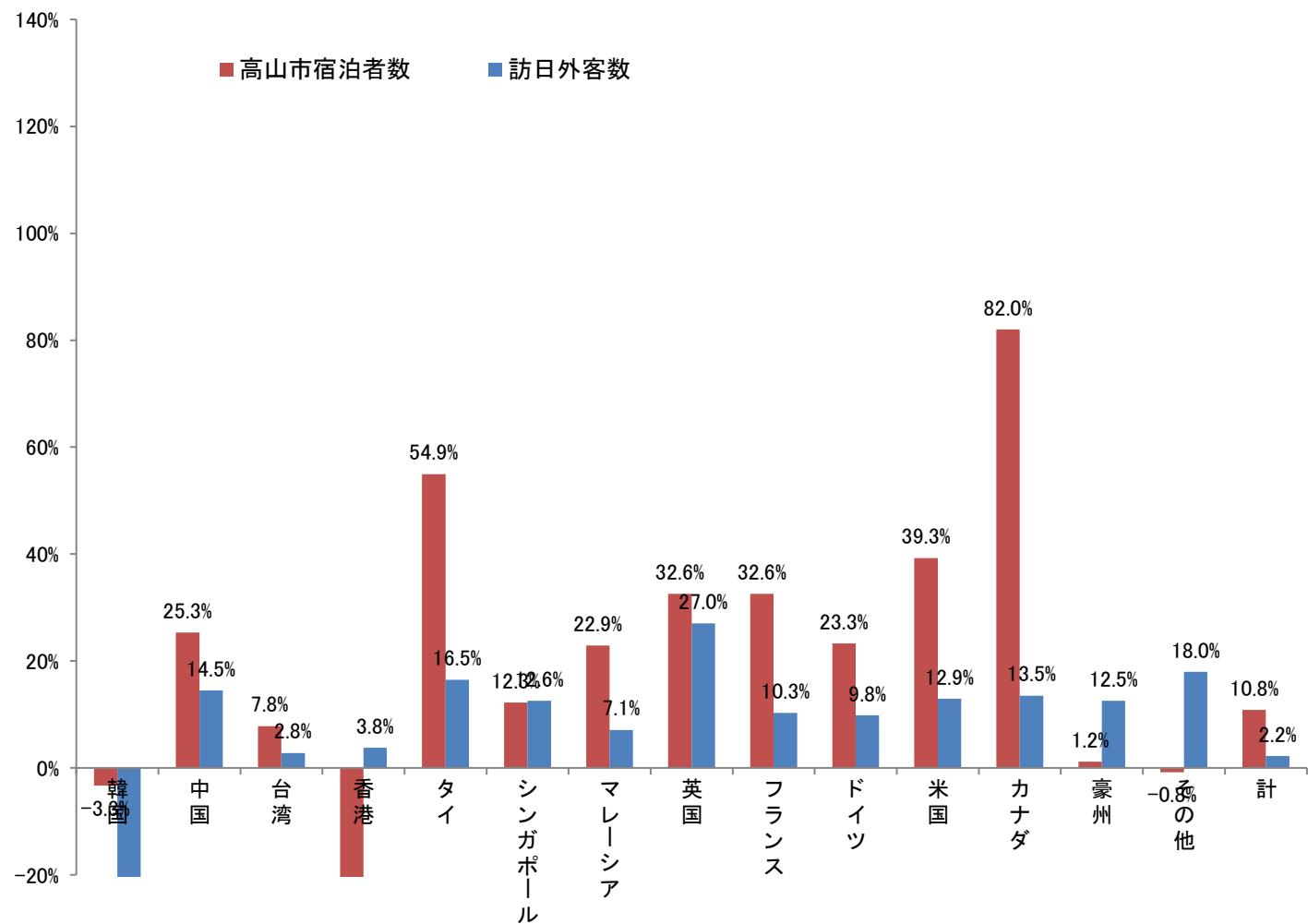
	年	1月	2月	3月	4月	5月	6月	7月	8月	9月	10月	11月	12月	計	伸率
高山市宿泊者数	H23	8,195	10,630	4,680	3,045	5,795	6,275	8,240	7,270	7,695	15,670	9,510	7,995	95,000	26.4%
	H24	9,250	7,350	7,430	27,585	20,600	8,635	10,355	9,880	8,545	18,965	12,615	9,790	151,000	58.9%
	H25	7,650	12,342	11,152	36,430	32,190	16,380	16,080	17,192	18,857	25,505	16,682	14,540	225,000	49.0%
	H26	13,445	15,444	15,640	48,105	37,011	16,589	17,888	17,780	16,594	33,180	26,554	21,770	280,000	24.4%
	H27	15,981	21,905	22,765	57,954	45,240	22,970	29,156	32,137	26,081	35,787	26,167	28,328	364,471	30.2%
	H28	33,392	37,454	33,541	63,835	47,594	28,855	32,267	31,148	27,022	49,203	38,558	38,384	461,253	26.6%
	H29	43,067	41,278	33,900	76,784	51,656	28,255	33,165	33,718	28,179	56,828	42,574	44,075	513,479	11.3%
	H30	46,298	57,453	41,883	73,699	55,874	33,155	31,155	35,686	33,201	51,182	44,439	48,276	552,301	7.6%
	H31・R1	48,373	55,781	43,397	74,033	56,266	38,953	41,039	44,297	37,353	61,552	56,704	54,456	612,204	10.8%
訪日外客数	H23	714,099	679,393	352,676	295,826	357,783	432,883	561,489	546,503	538,727	615,701	551,571	572,101	6,218,752	26.8%
	H24	681,786	546,451	676,662	779,481	667,046	682,932	847,194	774,239	658,239	705,848	648,548	689,679	8,358,105	34.4%
	H25	668,610	729,460	857,024	923,017	875,408	901,066	1,003,032	906,379	866,966	928,560	839,891	864,491	10,363,904	24.0%
	H26	944,009	880,020	1,050,559	1,231,471	1,097,211	1,055,273	1,270,048	1,109,569	1,099,102	1,271,705	1,168,500	1,236,100	13,413,567	29.4%
	H27	1,218,393	1,386,982	1,525,879	1,764,691	1,641,734	1,602,198	1,918,356	1,817,023	1,612,208	1,829,265	1,647,550	1,773,100	19,737,379	47.1%
	H28	1,851,895	1,891,375	2,009,549	2,081,697	1,893,574	1,985,722	2,296,451	2,048,587	1,918,246	2,135,905	1,875,404	2,050,648	24,039,053	21.8%
	H29	2,295,668	2,035,771	2,205,664	2,578,970	2,294,717	2,346,442	2,681,518	2,477,428	2,280,406	2,595,148	2,378,079	2,521,262	28,691,073	19.4%
	H30	2,501,409	2,509,297	2,607,956	2,900,718	2,675,052	2,704,631	2,832,040	2,578,021	2,159,595	2,640,610	2,450,751	2,631,776	31,191,856	8.7%
	H31	2,689,339	2,604,322	2,760,136	2,926,685	2,773,091	2,880,041	2,991,189	2,520,134	2,272,883	2,496,568	2,441,274	2,526,387	31,882,049	2.2%

訪日外客数:出典 日本政府観光局(JNTO)



外国人観光客入込状況【国・地域別の対前年伸率】

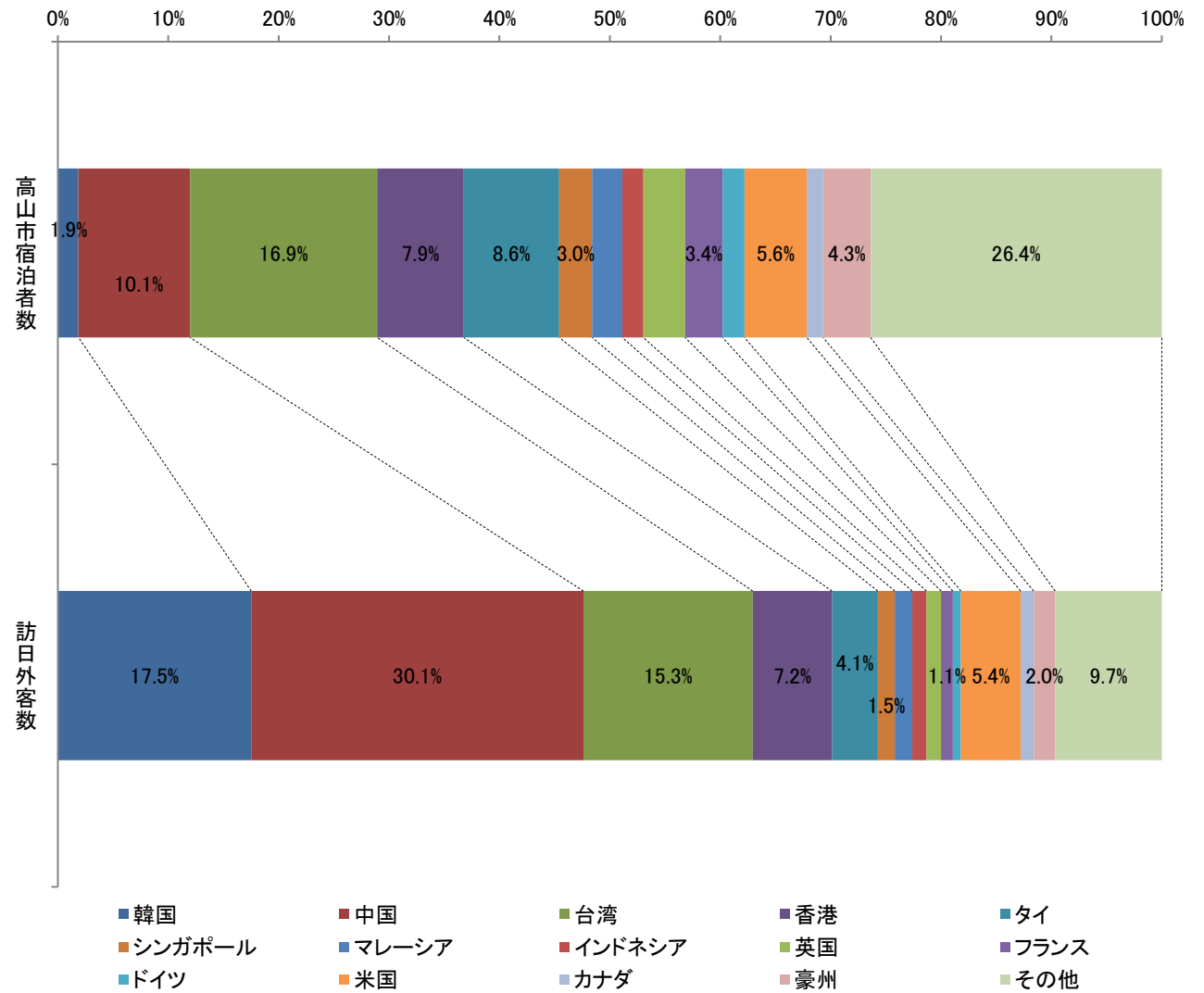
国・地域	高山市 宿泊者数	訪日 外客数
韓国	-3.3%	-25.9%
中国	25.3%	14.5%
台湾	7.8%	2.8%
香港	-20.8%	3.8%
タイ	54.9%	16.5%
シンガポール	12.3%	12.6%
マレーシア	22.9%	7.1%
英国	32.6%	27.0%
フランス	32.6%	10.3%
ドイツ	23.3%	9.8%
米国	39.3%	12.9%
カナダ	82.0%	13.5%
豪州	1.2%	12.5%
その他	-0.8%	18.0%
計	10.8%	2.2%



外国人観光客入込状況【国・地域別の人数・構成比】

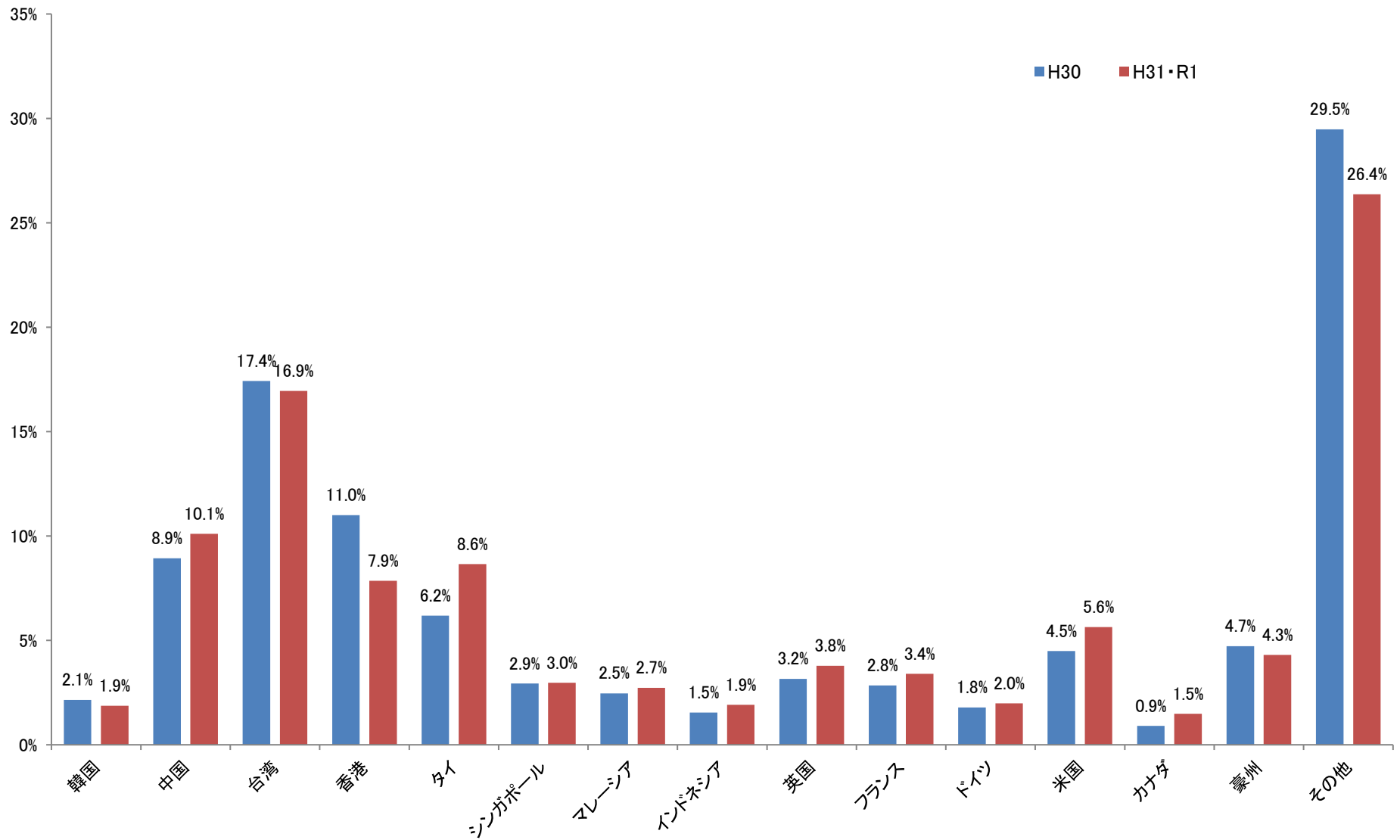
(単位:人)

国・地域	高山市宿泊者数		訪日外客数	
	人数	構成比	人数	構成比
韓国	11,453	1.9%	5,584,597	17.5%
中国	61,841	10.1%	9,594,394	30.1%
台湾	103,763	16.9%	4,890,602	15.3%
香港	48,099	7.9%	2,290,792	7.2%
タイ	52,945	8.6%	1,318,977	4.1%
シンガポール	18,176	3.0%	492,252	1.5%
マレーシア	16,725	2.7%	501,592	1.6%
インドネシア	11,699	1.9%	412,779	1.3%
英国	23,124	3.8%	424,279	1.3%
フランス	20,815	3.4%	336,333	1.1%
ドイツ	12,161	2.0%	236,544	0.7%
米国	34,511	5.6%	1,723,861	5.4%
カナダ	9,089	1.5%	375,262	1.2%
豪州	26,365	4.3%	621,771	2.0%
その他	161,438	26.4%	3,078,014	9.7%
計	612,204	100.0%	31,882,049	100.0%

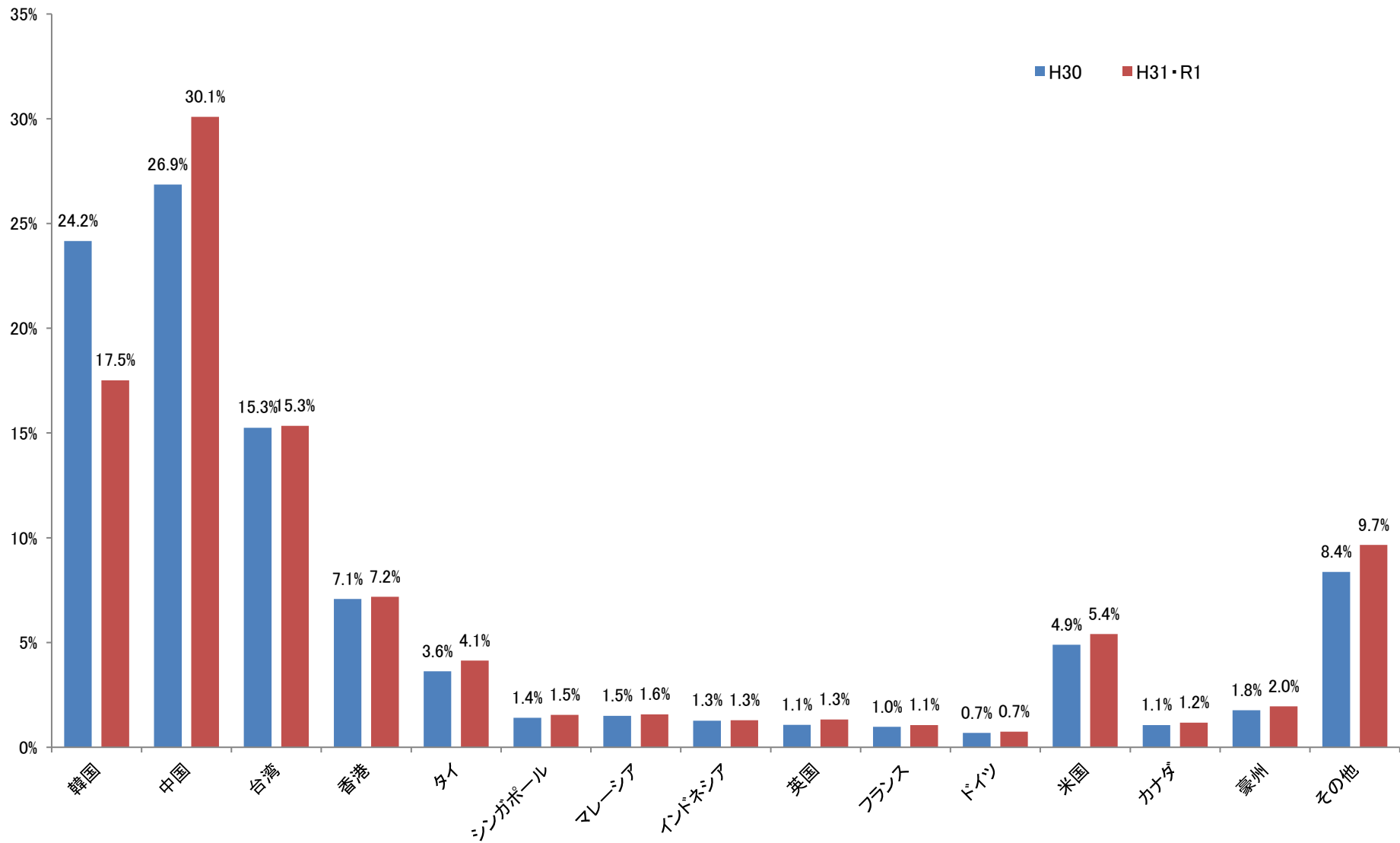


訪日外客数: 出典 日本政府観光局 (JNTO)

高山市外国人宿泊者数【国・地域別の構成比】



訪日外客数【国・地域別の構成比】



2019年 訪日外客数（総数）

出典：日本政府観光局（JNTO）

*本表で、通年の月別・市場別の推移が確認できます。伸率は前年同月比を表しています。

単位：人数（人）、伸率（％）

	1月	伸率	2月	伸率	3月	伸率	4月	伸率	5月	伸率	6月	伸率	7月	伸率	8月	伸率	9月	伸率	10月	伸率	11月	伸率	12月	伸率	累計	伸率
総数	2,689,339	7.5	2,604,322	3.8	2,760,136	5.8	2,926,685	0.9	2,773,091	3.7	2,880,041	6.5	2,991,189	5.6	2,520,134	-2.2	2,272,883	5.2	2,496,568	-5.5	2,441,274	-0.4	2,526,387	-4.0	31,882,049	2.2
アジア計	2,366,944	7.2	2,323,258	3.4	2,287,450	5.3	2,369,734	-2.5	2,344,872	2.7	2,483,217	6.1	2,563,058	5.4	2,156,004	-4.4	1,827,278	0.6	1,959,436	-10.6	2,016,676	-3.7	2,121,351	-7.2	26,819,278	0.2
韓国	779,383	-3.0	715,804	1.1	585,586	-5.4	566,624	-11.3	603,394	-5.8	611,867	0.9	561,675	-7.6	308,730	-48.0	201,252	-58.0	197,281	-65.5	205,042	-65.1	247,959	-63.6	5,584,597	-25.9
中国	754,421	19.3	723,617	1.0	691,279	16.2	726,132	6.3	756,365	13.1	880,651	15.7	1,050,420	19.5	1,000,639	16.3	819,054	25.5	730,631	2.1	750,951	21.7	710,234	18.6	9,594,394	14.5
台湾	387,498	10.5	399,829	-0.3	402,433	3.9	403,467	-14.2	426,537	-3.1	461,085	0.9	459,216	-0.3	420,279	6.5	376,186	14.3	413,701	9.0	392,102	11.4	348,269	3.7	4,890,602	2.8
香港	154,292	-3.9	179,324	0.5	171,430	-12.4	194,806	8.3	189,007	-0.8	209,030	1.7	216,810	-4.4	190,260	-4.0	155,927	23.6	180,562	6.5	199,702	19.5	249,642	19.2	2,290,792	3.8
タイ	92,649	12.2	107,845	31.5	147,443	26.9	164,817	10.9	107,857	4.2	62,984	-14.5	73,202	-1.6	49,589	4.4	62,057	14.0	145,333	23.2	140,265	36.3	164,936	28.6	1,318,977	16.5
シンガポール	22,676	7.1	26,102	11.1	43,687	14.7	36,704	-2.4	37,650	-4.4	47,264	18.2	21,716	1.6	19,698	20.6	29,147	24.7	41,937	19.4	65,295	20.3	100,376	15.3	492,252	12.6
マレーシア	31,399	0.9	36,660	3.8	50,615	6.2	46,092	-6.3	42,629	17.0	30,534	-16.3	22,957	-0.6	19,827	-1.6	28,778	7.9	48,864	24.8	64,987	17.1	78,250	15.7	501,592	7.1
インドネシア	32,477	8.7	24,622	16.7	39,609	22.1	39,768	-7.7	30,107	-4.3	49,290	-12.2	25,215	-4.8	16,160	-7.5	25,021	2.4	34,094	20.7	37,213	15.9	59,203	9.7	412,779	4.0
フィリピン	35,987	13.5	35,170	27.9	48,277	-13.9	69,266	8.4	59,578	1.0	46,842	25.4	37,771	30.4	31,470	27.3	37,758	52.4	64,690	36.7	64,763	37.9	81,542	46.5	613,114	21.7
ベトナム	35,375	27.7	39,377	68.5	47,881	35.9	55,295	9.9	39,900	41.6	35,419	20.2	40,762	21.7	43,709	27.7	38,325	30.9	46,510	18.0	41,892	23.3	30,606	25.7	495,051	27.3
インド	12,468	10.0	9,071	15.3	17,752	28.3	18,376	3.7	19,914	15.3	15,359	23.0	13,222	6.4	13,308	26.6	15,895	19.4	13,929	1.4	14,863	12.0	11,739	14.3	175,896	14.2
マカオ	6,608	7.2	7,933	-3.2	8,045	8.5	6,873	-7.8	8,538	5.6	9,962	20.0	16,358	11.7	17,232	8.8	8,076	54.1	7,538	-2.5	9,309	27.7	14,725	19.5	121,197	11.5
イスラエル	1,107	17.5	1,524	51.9	6,032	0.3	7,453	9.2	3,164	14.8	1,644	6.9	2,221	1.8	2,130	-7.8	5,402	-23.8	7,956	104.5	3,728	8.2	1,853	54.9	44,214	12.8
モンゴル	2,893	20.1	2,108	21.6	2,989	28.7	2,650	12.1	2,166	3.6	2,570	28.9	2,203	-3.2	3,275	41.0	3,102	15.1	2,637	12.0	2,473	-5.8	2,447	-0.5	31,513	14.0
トルコ	1,153	4.7	1,105	11.8	2,181	2.5	2,483	-7.7	1,906	15.8	2,736	74.7	2,025	11.9	1,924	-4.3	1,752	29.2	1,855	-0.9	2,176	47.0	1,428	28.0	22,724	15.0
その他アジア	16,558	17.3	13,167	23.8	22,211	20.4	28,928	-1.4	16,160	11.7	15,980	27.6	17,285	12.9	17,774	18.4	19,546	17.7	21,918	17.3	21,915	33.8	18,142	17.8	229,584	16.6
ヨーロッパ計	92,337	4.7	99,499	4.3	186,225	8.5	240,955	20.1	164,278	6.5	134,028	11.6	178,049	8.3	165,158	9.3	188,424	35.4	248,153	28.5	165,715	19.6	123,708	19.6	1,986,529	15.0
英国	21,554	8.2	23,554	-1.4	38,610	6.1	44,537	23.1	31,642	4.4	25,801	14.4	28,928	9.1	26,213	8.5	49,580	84.3	68,401	85.6	37,709	37.5	27,750	21.2	424,279	27.5
フランス	15,320	4.9	17,397	7.0	29,408	16.1	46,005	4.4	30,863	4.3	21,317	10.0	34,634	4.1	30,851	9.4	26,530	31.7	39,457	15.0	24,290	10.1	20,261	14.3	336,333	10.3
ドイツ	11,358	2.6	13,384	1.4	28,659	15.0	27,829	25.9	21,552	5.8	15,697	8.8	18,593	8.4	17,264	6.5	22,768	13.8	26,276	5.7	19,525	5.3	13,639	9.4	236,544	9.8
イタリア	6,033	-5.6	5,897	-0.8	14,956	12.9	24,062	35.5	12,463	2.3	11,357	2.8	13,566	0.2	22,804	3.4	13,354	8.8	14,731	-2.2	12,350	6.3	11,196	25.2	162,769	8.5
ロシア	6,316	11.0	5,601	13.4	11,701	31.2	13,787	11.4	9,691	30.1	8,844	25.5	9,005	15.9	8,321	23.7	10,454	38.4	14,348	33.1	13,142	41.7	8,833	40.4	120,043	26.6
スペイン	4,382	5.2	4,533	8.6	8,916	-22.6	13,858	50.5	9,971	7.2	9,762	17.8	15,771	16.9	20,009	3.9	11,472	8.6	13,739	-2.5	10,535	19.1	7,295	21.8	130,243	9.5
スウェーデン	3,509	1.7	3,228	-6.9	5,461	-13.2	6,702	8.9	4,171	-1.8	5,321	-1.0	4,364	-0.3	2,669	1.4	3,664	-1.4	5,909	-2.2	4,843	10.8	3,995	8.0	53,836	0.0
オランダ	3,321	-2.5	4,139	14.2	7,071	26.0	9,476	7.8	7,502	8.2	4,930	10.0	10,459	14.6	6,059	10.7	6,862	6.7	9,113	11.2	6,080	4.7	4,467	6.7	79,479	10.3
スイス	2,399	8.7	2,568	-1.8	5,066	-10.0	7,983	23.7	4,608	-3.1	3,145	2.7	6,489	-3.0	3,529	5.5	4,778	10.3	6,514	-1.2	3,756	5.7	3,073	7.2	53,908	3.5
ベルギー	1,572	4.9	1,849	8.8	3,547	12.3	5,258	24.9	3,351	12.6	2,553	20.3	5,166	6.9	2,850	13.9	3,488	17.0	4,424	10.5	3,138	15.0	2,049	22.3	39,245	14.1
フィンランド	1,875	0.6	2,213	24.1	2,729	2.5	2,604	-9.2	3,102	21.5	3,054	14.0	2,108	2.4	1,580	13.0	1,931	-2.3	3,309	3.1	2,336	11.7	2,596	31.6	29,437	8.6
ポーランド	1,517	-16.2	1,591	-2.1	4,188	26.1	5,972	8.6	3,442	-7.6	2,721	9.4	3,217	17.5	2,945	14.5	3,538	16.5	4,017	11.7	3,729	26.3	1,657	24.1	38,534	11.0
デンマーク	1,544	-8.6	1,843	16.6	3,132	-17.9	4,215	51.3	2,404	20.0	1,980	5.0	4,972	15.5	1,645	6.1	2,298	3.6	3,917	4.3	3,080	45.2	1,863	28.0	32,893	12.8
ノルウェー	1,537	17.1	1,640	1.9	2,335	-34.1	3,756	104.8	1,537	4.2	2,453	9.7	3,320	11.8	1,156	11.4	1,828	9.9	1,959	-4.3	1,898	22.2	1,419	10.5	24,838	10.1
オーストリア	1,382	11.4	1,479	9.2	2,498	7.4	3,451	50.4	2,179	-6.8	1,732	8.1	3,005	18.4	2,453	21.3	2,640	16.4	2,827	-5.7	2,288	19.0	1,596	24.6	27,530	13.8
ポルトガル	1,587	17.9	1,571	2.8	2,538	3.5	3,527	43.1	2,728	28.8	2,577	42.6	2,828	15.5	3,312	27.9	2,712	30.1	3,389	22.9	2,693	8.7	2,887	18.7	32,349	22.0
アイルランド	1,316	4.6	1,333	3.0	1,970	-9.6	2,481	31.3	1,949	0.6	1,887	9.4	1,889	6.1	1,696	19.1	9,151	415.5	12,024	471.2	2,039	23.0	1,652	27.6	39,387	93.8
その他ヨーロッパ	5,815	10.4	5,679	16.8	13,440	30.5	15,452	12.3	11,123	10.9	8,897	13.4	9,735	9.8	9,802	23.4	11,376	23.5	13,799	17.2	12,284	27.8	7,480	31.7	124,882	18.8
アフリカ計	2,777	9.3	2,337	8.2	3,952	19.8	3,933	4.2	2,847	5.2	3,852	35.4	3,651	6.3	7,790	153.3	7,717	101.3	8,657	102.8	4,201	23.6	3,325	18.2	55,039	44.3
北アメリカ計	130,340	11.2	120,332	12.7	221,773	13.6	219,055	16.6	199,117	11.4	207,718	8.0	196,104	6.4	151,865	13.4	163,454	21.3	200,133	7.5	190,290	18.1	187,376	16.2	2,187,557	12.8
米国	103,191	12.1	92,669	13.1	176,564	17.0	170,247	15.8	156,962	11.7	175,491	8.5	156,865	6.9	117,828	14.3	127,190	21.6	153,363	6.5	148,993	17.3	144,498	13.9	1,723,861	12.9
カナダ	22,293	9.0	23,883	14.6	37,959	8.8	38,897																			

2018年 訪日外客数(総数)

出典：日本政府観光局(JNTO)

*本表で、通年の月別・市場別の推移が確認できます。伸率は前年同月比を表しています。

単位：人数(人)、伸率(%)

	1月	伸率	2月	伸率	3月	伸率	4月	伸率	5月	伸率	6月	伸率	7月	伸率	8月	伸率	9月	伸率	10月	伸率	11月	伸率	12月	伸率	累計	伸率
総数	2,501,409	9.0	2,509,297	23.3	2,607,956	18.2	2,900,718	12.5	2,675,052	16.6	2,704,631	15.3	2,832,040	5.6	2,578,021	4.1	2,159,595	-5.3	2,640,610	1.8	2,450,751	3.1	2,631,776	4.4	31,191,856	8.7
アジア計	2,207,383	9.3	2,247,213	24.5	2,172,981	18.2	2,431,001	14.3	2,283,887	16.7	2,341,033	15.0	2,430,752	4.6	2,255,148	2.8	1,817,035	-7.3	2,191,009	-0.5	2,094,808	1.8	2,285,667	4.0	26,757,917	8.3
韓国	803,816	28.5	708,318	18.0	619,196	26.8	638,523	15.1	640,355	14.6	606,162	6.6	607,953	-5.6	593,941	-4.3	479,733	-13.9	571,176	-8.0	588,213	-5.5	681,566	4.0	7,538,952	5.6
中国	632,304	0.3	716,333	40.7	594,920	16.9	683,377	29.2	668,600	29.3	760,949	29.6	879,097	12.6	860,121	4.9	652,740	-3.8	715,255	7.7	617,252	8.8	599,086	6.2	8,380,034	13.9
台湾	350,522	-0.1	400,858	16.9	387,338	14.0	470,042	13.7	440,109	8.0	456,895	5.4	460,473	3.1	394,551	4.4	329,142	-5.4	379,633	-9.8	351,905	-3.1	335,790	5.1	4,757,258	4.2
香港	160,520	-13.5	178,482	26.9	195,651	19.0	179,930	-14.1	190,505	4.9	205,549	1.9	226,755	-3.4	198,127	0.7	126,174	-23.8	169,473	-1.0	167,184	-3.3	209,454	1.1	2,207,804	-1.1
タイ	82,592	26.7	82,017	9.2	116,213	4.2	148,647	7.3	103,554	16.6	73,642	42.3	74,402	31.2	47,507	31.3	54,422	9.9	117,949	13.9	102,911	8.9	128,304	10.8	1,132,160	14.7
シンガポール	21,169	3.7	23,496	33.2	38,089	12.7	37,605	6.3	39,385	14.8	39,975	10.2	21,383	8.4	16,332	6.5	23,366	5.2	35,123	9.5	54,274	7.4	87,083	0.8	437,280	8.2
マレーシア	31,112	-9.9	35,319	32.4	47,652	8.9	49,212	14.0	36,420	1.1	36,462	21.4	23,088	7.0	20,143	-4.4	26,667	0.7	39,139	-0.6	55,519	6.3	67,627	4.5	468,360	6.6
インドネシア	29,870	32.5	21,103	17.8	32,428	-9.9	43,103	-4.7	31,460	26.3	56,157	46.6	26,495	13.2	17,470	25.0	24,437	10.9	28,253	4.2	32,110	12.5	53,966	3.1	396,852	12.6
フィリピン	31,706	20.2	27,499	6.6	56,103	60.9	63,893	3.0	59,016	34.1	37,354	18.8	28,965	18.4	24,714	16.0	24,779	10.3	47,316	12.4	46,965	15.7	55,666	14.4	503,976	18.8
ベトナム	27,703	28.1	23,366	6.2	35,235	15.2	50,299	29.2	28,172	27.4	29,476	34.8	33,492	35.6	34,229	38.8	29,270	15.3	39,421	21.4	33,986	36.6	24,355	23.8	389,004	25.9
インド	11,338	12.2	7,869	5.1	13,832	23.0	17,713	22.4	17,271	10.8	12,485	17.2	12,429	13.5	10,509	4.4	13,310	15.6	13,736	9.9	13,265	22.0	10,272	15.0	154,029	14.6
マカオ	6,167	-34.1	8,194	33.0	7,417	-2.6	7,454	3.5	8,084	7.6	8,304	-3.3	14,645	-2.8	15,842	-4.0	5,241	-32.3	7,732	-5.9	7,287	-8.3	12,327	-7.9	108,694	-5.7
イスラエル	942	8.7	1,003	9.3	6,013	10.9	6,822	11.5	2,757	24.5	1,538	25.1	2,182	31.4	2,311	45.2	7,091	87.0	3,891	-25.3	3,447	31.2	1,196	7.6	39,193	19.6
モンゴル	2,409	17.7	1,733	6.1	2,322	-1.4	2,363	34.3	2,091	34.0	1,994	-10.9	2,277	48.2	2,323	22.5	2,695	26.8	2,354	4.9	2,626	29.7	2,460	26.3	27,647	18.3
トルコ	1,101	-5.3	988	6.9	2,127	24.3	2,691	30.3	1,646	-9.9	1,566	-3.8	1,809	3.1	2,011	17.9	1,356	-25.2	1,871	3.8	1,480	-6.6	1,116	-2.4	19,762	3.3
その他アジア	14,112	5.5	10,635	8.4	18,445	0.9	29,327	15.3	14,462	4.0	12,525	28.8	15,307	-7.3	15,017	11.7	16,612	1.8	18,687	6.3	16,384	7.0	15,399	12.7	196,912	7.4
ヨーロッパ計	88,178	3.3	95,441	16.2	171,618	19.6	200,685	4.4	154,283	18.9	120,044	19.1	164,450	13.6	151,104	17.2	139,144	8.8	193,044	13.2	138,605	15.7	103,468	3.6	1,720,064	12.7
英国	19,913	-4.3	23,892	25.5	36,398	16.0	36,185	-2.6	30,310	17.2	22,550	15.6	26,508	1.0	24,164	8.9	26,904	-0.8	36,850	10.9	27,417	9.7	22,888	-0.3	333,979	7.6
フランス	14,602	1.6	16,252	17.7	25,332	7.1	44,047	17.8	29,583	18.6	19,381	20.6	33,255	14.3	28,195	14.5	20,143	10.2	34,320	13.7	22,058	15.3	17,728	4.1	304,896	13.5
ドイツ	11,066	7.9	13,204	12.1	24,923	11.2	22,112	-5.6	20,364	17.2	14,421	12.7	17,160	10.7	16,206	13.6	20,006	9.2	24,864	12.6	18,544	16.5	12,466	8.4	215,336	10.1
イタリア	6,391	14.8	5,942	9.0	13,244	20.4	17,762	10.7	12,182	24.0	11,044	32.7	13,540	23.7	22,055	28.2	12,273	20.3	15,064	20.0	11,621	24.8	8,942	-5.2	150,060	19.2
ロシア	5,689	31.7	4,937	28.9	8,916	25.5	12,375	37.0	7,450	26.6	7,048	27.0	7,768	22.6	6,729	15.3	7,555	16.4	10,778	15.7	9,272	18.2	6,293	10.2	94,810	22.7
スペイン	4,167	13.6	4,173	18.6	11,524	84.2	9,207	-18.0	9,303	20.3	8,288	27.7	13,486	15.6	19,265	29.5	10,566	12.7	14,090	17.0	8,842	25.3	5,990	1.5	118,901	19.1
スウェーデン	3,450	-10.7	3,467	7.6	6,290	24.3	6,155	-10.8	4,247	13.4	5,376	12.5	4,377	8.2	2,633	10.3	3,715	5.4	6,041	1.0	4,372	15.5	3,699	5.3	53,822	5.9
オランダ	3,406	11.0	3,624	11.8	5,612	3.4	8,789	13.2	6,934	19.6	4,481	15.3	9,130	15.5	5,471	18.8	6,432	19.2	8,195	16.5	5,809	11.3	4,186	13.3	72,069	14.3
スイス	2,208	-5.4	2,615	13.3	5,627	40.9	6,454	-11.7	4,755	17.6	3,062	17.9	6,689	17.4	3,346	8.8	4,331	13.1	6,594	12.5	3,552	10.6	2,866	-0.8	52,099	10.5
ベルギー	1,498	5.9	1,699	-4.2	3,158	14.8	4,209	1.4	2,976	6.2	2,122	7.7	4,832	18.0	2,502	16.6	2,982	2.7	4,005	-0.8	2,729	12.8	1,675	5.3	34,387	7.3
フィンランド	1,864	-3.8	1,783	-7.6	2,662	-6.1	2,868	3.7	2,553	6.3	2,679	21.1	2,058	21.4	1,398	17.3	1,976	13.8	3,211	23.3	2,091	4.7	1,973	-1.5	27,116	7.1
ポーランド	1,811	45.6	1,625	18.6	3,321	17.3	5,500	31.5	3,727	32.9	2,488	22.9	2,739	10.8	2,573	18.7	3,038	7.5	3,596	18.3	2,953	15.7	1,335	10.1	34,706	20.8
デンマーク	1,690	11.4	1,581	9.2	3,814	56.0	2,785	-13.2	2,003	12.1	1,885	11.7	4,304	30.8	1,551	12.8	2,218	21.1	3,756	7.9	2,121	14.1	1,455	11.6	29,163	15.6
ノルウェー	1,312	-14.6	1,610	9.2	3,545	65.1	1,834	-42.9	1,475	23.7	2,237	11.3	2,970	20.5	1,038	17.6	1,663	19.0	2,048	9.9	1,553	7.3	1,284	10.6	22,569	8.6
オーストリア	1,241	10.8	1,354	10.5	2,326	20.6	2,295	-4.1	2,339	28.7	1,602	26.8	2,537	18.9	2,022	27.7	2,268	13.2	2,999	31.4	1,923	-4.8	1,281	1.4	24,187	15.0
ポルトガル	1,346	-6.5	1,528	40.8	2,453	38.9	2,464	-9.1	2,118	16.2	1,807	7.4	2,448	7.0	2,589	1.0	2,085	12.8	2,758	13.8	2,477	47.6	2,433	13.9	26,506	13.1
アイルランド	1,258	0.7	1,294	20.6	2,178	34.1	1,889	-14.0	1,937	24.3	1,725	11.1	1,781	6.2	1,424	11.2	1,775	4.1	2,105	8.8	1,658	9.6	1,295	5.5	20,319	9.3
その他ヨーロッパ	5,266	-6.2	4,861	6.0	10,295	15.8	13,755	22.9	10,027	19.7	7,848	23.0	8,868	23.4	7,943	18.9	9,214	1.8	11,770	10.5	9,613	22.5	5,679	5.4	105,139	14.5
アフリカ計	2,540	7.7	2,160	17.3	3,299	10.4	3,774	23.5	2,707	0.9	2,845	25.1	3,436	-1.7	3,076	0.1	3,833	-1.7	4,269	19.9	3,399	11.3	2,813	11.7	38,151	9.6
北アメリカ計	117,242	2.3	106,792	11.1	195,264	17.2	187,845	2.2	178,730	12.9	192,340	17.1	184,283	12.0	133,867	11.2	134,745	4.1	186,183	14.2	161,190	10.4	161,238	7.9	1,939,719	10.4
米国	92,014	4.3	81,924	11.3	150,964	15.3	147,028	4.2	140,463	12.7	161,736	17.2	146,716	13.4	103,092	12.1	104,637	4.5	143,977	14.3	127,006	10.5	126,850	9.2	1,526,407	11.0
カナダ	20,459	-9.4	20,843	11.0	34,886	18.5	34,255	-0.1																		

2017年 訪日外客数（総数）

出典：日本政府観光局（JNTO）

* 本表で、通年の月別・市場別の推移が確認できます。伸率は前年同月比を表しています。

単位：人数（人）、伸率（％）

	1月	伸率	2月	伸率	3月	伸率	4月	伸率	5月	伸率	6月	伸率	7月	伸率	8月	伸率	9月	伸率	10月	伸率	11月	伸率	12月	伸率	累計	伸率
総数	2,295,668	24.0	2,035,771	7.6	2,205,664	9.8	2,578,970	23.9	2,294,717	21.2	2,346,442	18.2	2,681,518	16.8	2,477,428	20.9	2,280,406	18.9	2,595,148	21.5	2,378,079	26.8	2,521,262	22.9	28,691,073	19.3
アジア計	2,019,799	25.5	1,804,729	7.7	1,838,801	10.9	2,126,452	22.6	1,957,787	23.3	2,035,241	20.1	2,324,094	18.0	2,193,108	23.4	1,959,924	21.1	2,201,150	25.2	2,057,527	29.6	2,197,784	25.1	24,716,396	21.0
韓国	625,415	21.5	600,018	22.2	488,349	30.6	554,627	56.8	558,892	85.0	568,877	63.8	644,026	44.1	620,904	35.3	556,885	29.3	620,936	38.1	622,604	45.8	678,905	37.3	7,140,438	40.3
中国	630,570	32.7	509,090	2.0	508,979	2.2	528,781	2.7	517,038	2.0	587,193	0.8	780,771	6.8	819,855	21.1	678,313	29.9	663,815	31.1	567,149	31.0	564,264	32.0	7,355,818	15.4
台湾	350,765	9.3	342,951	-1.7	339,884	3.5	413,348	7.6	407,471	8.5	433,603	9.0	446,604	12.5	377,843	13.4	347,796	0.1	421,094	18.8	363,178	20.8	319,516	14.6	4,564,053	9.5
香港	185,486	48.4	140,622	-7.4	164,469	2.2	209,394	64.6	181,601	29.7	201,799	23.7	234,651	27.1	196,761	23.5	165,513	26.4	171,103	11.1	172,926	13.5	207,243	9.2	2,231,568	21.3
タイ	65,176	6.6	75,098	22.5	111,502	11.8	138,559	5.8	88,816	4.6	51,755	8.1	66,699	-7.4	36,176	4.4	49,526	10.9	103,536	5.4	94,533	17.7	115,835	20.2	987,211	9.5
シンガポール	20,415	35.3	17,643	-13.3	33,791	2.5	35,380	15.7	34,322	17.3	36,283	11.4	19,720	9.8	15,331	27.0	22,203	1.3	32,090	7.5	50,521	16.6	86,433	13.9	404,132	11.7
マレーシア	34,513	73.9	26,667	-10.9	43,744	14.4	43,152	13.4	36,019	-1.5	30,044	43.9	21,572	-13.6	21,072	35.7	26,478	2.3	39,356	7.2	52,219	17.5	64,712	2.2	439,548	11.5
インドネシア	22,539	64.1	17,911	49.7	36,001	34.2	45,215	45.1	24,908	18.3	38,314	67.3	23,413	-12.3	13,980	8.9	22,041	23.6	27,116	16.6	28,549	30.6	52,343	28.0	352,330	30.0
フィリピン	26,386	40.0	25,795	39.4	34,860	-7.1	62,022	47.9	43,994	19.3	31,450	13.9	24,463	20.5	21,311	22.6	22,473	8.0	42,097	14.7	40,597	35.3	48,673	17.8	424,121	21.9
ベトナム	21,621	46.2	22,000	25.0	30,594	31.8	38,928	14.0	22,118	35.1	21,869	30.7	24,696	32.9	24,665	43.4	25,388	31.9	32,461	31.4	24,880	37.3	19,678	50.8	308,898	32.1
インド	10,105	4.9	7,485	4.6	11,242	15.6	14,470	24.9	15,584	14.2	10,650	-10.9	10,953	13.8	10,069	7.9	11,513	14.0	12,497	8.5	10,870	-2.5	8,933	18.9	134,371	9.3
マカオ	9,352	53.6	6,162	-5.4	7,617	12.4	7,205	3.3	7,513	11.7	8,588	-1.5	15,069	35.7	16,504	25.8	7,744	31.9	8,216	12.1	7,946	15.6	13,388	0.4	115,304	16.0
イスラエル	867	-0.5	918	17.4	5,422	36.5	6,119	20.4	2,214	-2.1	1,229	-4.8	1,661	1.7	1,592	31.5	3,791	33.4	5,206	-15.0	2,627	8.4	1,112	18.4	32,758	11.3
モンゴル	2,046	13.5	1,633	-6.5	2,354	20.3	1,760	-4.3	1,561	-22.1	2,237	27.1	1,536	-1.0	1,897	14.6	2,125	10.6	2,245	12.3	2,024	30.2	1,947	20.3	23,365	9.1
トルコ	1,163	-2.4	924	-14.4	1,711	7.3	2,066	5.1	1,827	8.2	1,628	22.5	1,755	-1.7	1,705	54.6	1,814	-8.8	1,802	-3.9	1,585	10.2	1,143	2.5	19,123	5.3
その他アジア	13,380	26.9	9,812	21.5	18,282	29.5	25,426	23.8	13,909	14.4	9,722	-4.0	16,505	21.3	13,443	5.7	16,321	17.3	17,580	9.0	15,319	12.3	13,659	22.8	183,358	17.0
ヨーロッパ計	85,336	11.2	82,158	0.6	143,530	-3.0	192,269	28.4	129,770	7.1	100,778	2.3	144,746	5.8	128,930	2.2	127,835	8.2	170,600	3.1	119,799	9.9	99,911	10.3	1,525,662	7.3
英国	20,811	18.1	19,044	-5.1	31,390	-9.7	37,157	30.4	25,861	7.5	19,501	-4.0	26,251	6.2	22,188	3.4	27,114	9.8	33,227	3.8	25,001	6.4	22,954	10.4	310,499	6.2
フランス	14,374	19.0	13,807	-4.8	23,656	6.9	37,405	10.1	24,951	7.3	16,071	-3.5	29,096	7.9	24,629	4.1	18,283	5.7	30,173	0.5	19,125	9.9	17,035	9.9	268,605	6.0
ドイツ	10,256	6.2	11,777	4.4	22,422	6.2	23,415	29.7	17,370	4.3	12,799	6.4	15,496	7.0	14,268	0.6	18,316	8.7	22,081	-3.5	15,911	3.3	11,495	7.3	195,606	6.7
イタリア	5,569	8.2	5,449	1.4	11,004	3.0	16,049	33.6	9,827	4.7	8,324	2.8	10,945	0.7	17,201	-6.4	10,203	4.5	12,555	0.2	9,308	8.5	9,430	12.2	125,864	5.5
ロシア	4,320	1.5	3,829	19.6	7,105	44.0	9,033	66.6	5,883	43.2	5,550	56.6	6,338	34.9	5,835	35.3	6,492	44.7	9,315	44.1	7,842	57.4	5,709	28.9	77,251	40.9
スペイン	3,667	21.5	3,520	16.2	6,255	-28.1	11,227	74.8	7,732	24.8	6,491	7.1	11,667	3.9	14,871	-1.3	9,374	2.0	12,047	9.4	7,059	14.4	5,904	2.7	99,814	8.7
スウェーデン	3,864	6.6	3,221	8.7	5,059	-22.6	6,901	36.7	3,746	9.4	4,777	8.3	4,045	-3.7	2,388	-9.3	3,523	-4.4	5,982	1.0	3,785	-4.9	3,514	9.6	50,805	2.4
オランダ	3,068	16.3	3,241	4.8	5,429	11.3	7,763	10.2	5,799	10.4	3,888	6.5	7,908	5.2	4,604	5.9	5,394	3.8	7,033	3.6	5,220	20.7	3,694	5.2	63,041	8.2
スイス	2,335	21.9	2,309	7.3	3,994	-22.7	7,312	37.2	4,043	11.6	2,597	2.1	5,698	4.5	3,075	8.1	3,828	5.9	5,862	-5.7	3,213	9.6	2,888	18.2	47,154	6.6
ベルギー	1,414	1.9	1,773	15.9	2,752	-18.0	4,149	51.5	2,802	3.8	1,971	0.1	4,095	7.6	2,145	6.6	2,905	6.5	4,037	-2.2	2,420	2.1	1,591	8.9	32,054	6.2
フィンランド	1,937	3.8	1,929	1.4	2,835	14.6	2,766	17.5	2,401	12.2	2,212	10.6	1,695	-3.9	1,192	-0.4	1,737	0.4	2,605	-0.5	1,998	10.8	2,003	8.2	25,310	6.8
ポーランド	1,244	-32.7	1,370	-17.7	2,831	1.3	4,181	-1.5	2,804	-12.8	2,025	-25.0	2,473	-15.3	2,168	-5.3	2,827	-2.7	3,040	-4.1	2,552	-3.4	1,212	4.8	28,727	-9.0
デンマーク	1,517	12.4	1,448	-3.0	2,445	-20.7	3,209	53.5	1,787	-5.2	1,687	-8.6	3,291	11.2	1,375	9.9	1,831	6.6	3,482	11.0	1,859	6.7	1,304	2.4	25,235	5.9
ノルウェー	1,536	13.8	1,474	12.8	2,147	-34.2	3,211	131.7	1,192	-6.3	2,009	13.4	2,465	12.6	883	-5.6	1,397	-4.4	1,864	3.0	1,447	7.1	1,161	8.1	20,786	8.4
オーストリア	1,120	-1.1	1,225	-13.8	1,929	-17.0	2,392	19.1	1,818	-9.9	1,263	4.0	2,133	3.6	1,584	-13.9	2,004	5.1	2,283	-5.0	2,021	25.9	1,263	24.1	21,035	0.4
ポルトガル	1,440	29.7	1,085	-3.7	1,766	0.9	2,710	47.3	1,822	8.7	1,682	3.7	2,287	8.7	2,563	9.5	1,849	8.8	2,423	6.7	1,678	-1.6	2,137	-1.9	23,442	9.4
アイルランド	1,249	7.5	1,073	-6.8	1,624	-6.8	2,196	55.1	1,558	12.1	1,553	25.6	1,677	12.9	1,281	11.1	1,705	18.0	1,935	12.9	1,513	16.9	1,227	3.3	18,591	13.5
その他ヨーロッパ	5,615	1.0	4,584	3.3	8,887	7.8	11,193	13.2	8,374	-6.0	6,378	-7.0	7,186	-2.8	6,680	7.7	9,053	15.8	10,656	3.2	7,847	8.6	5,390	16.1	91,843	5.0
アフリカ計	2,358	-3.6	1,841	-10.6	2,987	13.9	3,057	19.1	2,684	-14.1	2,274	-15.3	3,496	8.6	3,073	-1.0	3,900	9.8	3,561	7.0	3,053	10.3	2,519	10.2	34,803	3.1
北アメリカ計	114,655	18.5	96,096	9.6	166,602	12.4	183,826	29.9	158,348	12.8	164,310	10.1	164,566	12.6	120,367	5.0	129,475	4.3	162,995	5.0	146,007	10.5	149,485	11.2	1,756,732	11.9
米国	88,183	16.2	73,587	8.8	130,922	12.7	141,090	23.6	124,672	11.3	137,985	10.1	129,369	10.0	91,978	3.6	100,174	3.5	125,930	5.4	114,910	10.7	116,164	10.6	1,374,964	10.6
カナダ	22,583	27.7	18,774	7.3	29,439	10.6	34,285	48.6	27,622	14.7	20,246	7.0	26,429	15.3	22,443	2.5	22,312	1.0	29,398	-1.1	25,005	4.0	27,055	9.8	305,591	11.9
メキシコ	2,827	23.6	2,932	42.3	5,090	14.4	7,105	123.3	4,969	45.8	5,295	33.7	7,803	67.1	4,847	58.2	5,742	37.4	6,358	32.3	5,141	46.6	5,331	35.5	63,440	45.8
その他北アメリカ	1,062	21.2	803	48.2	1,151	24.0	1,346	24.7	1,085	23.2	784	-20.														

2016年 訪日外客数（総数）

出典：日本政府観光局（JNTO）

*本表で、通年の月別・市場別の推移が確認できます。伸率は前年同月比を表しています。

単位：人数（人）、伸率（％）

	1月	伸率	2月	伸率	3月	伸率	4月	伸率	5月	伸率	6月	伸率	7月	伸率	8月	伸率	9月	伸率	10月	伸率	11月	伸率	12月	伸率	累計	伸率
総数	1,851,895	52.0	1,891,375	36.4	2,009,550	31.7	2,081,697	18.0	1,893,574	15.3	1,985,722	23.9	2,296,451	19.7	2,049,234	12.8	1,918,246	19.0	2,135,904	16.8	1,875,404	13.8	2,050,648	15.7	24,039,700	21.8
アジア計	1,609,529	58.1	1,675,569	39.6	1,658,047	33.4	1,734,776	18.5	1,588,223	14.7	1,694,543	24.3	1,969,084	21.5	1,777,302	13.2	1,618,407	18.8	1,758,625	15.1	1,587,947	14.2	1,756,814	17.1	20,428,866	22.7
韓国	514,889	43.8	490,845	52.6	374,057	39.5	353,660	16.1	302,088	-4.2	347,365	38.1	447,008	30.0	458,927	17.4	430,614	42.8	449,555	21.2	426,918	18.6	494,376	18.9	5,090,302	27.2
中国	475,115	110.0	498,903	38.9	498,053	47.3	514,866	26.9	507,095	31.0	582,452	26.0	731,386	26.8	676,966	14.4	522,302	6.3	506,162	13.6	432,802	19.2	427,462	23.2	6,373,564	27.6
台湾	320,963	47.9	348,971	25.7	328,400	18.2	384,165	14.6	375,475	10.5	397,840	15.2	397,002	9.8	333,242	6.2	347,522	14.7	354,457	3.2	300,739	1.4	278,736	4.9	4,167,512	13.3
香港	125,012	42.5	151,836	38.8	160,954	37.3	127,245	6.4	140,046	16.1	163,103	19.0	184,630	16.3	159,340	12.6	130,937	13.6	153,971	19.3	152,346	16.5	189,773	20.5	1,839,193	20.7
タイ	61,115	36.5	61,315	39.2	99,692	7.8	130,992	11.1	84,919	4.8	47,898	10.4	61,253	18.1	34,660	10.8	44,673	29.9	98,276	14.3	80,327	5.5	96,405	3.1	901,525	13.2
シンガポール	15,086	27.7	20,354	24.9	32,964	42.4	30,576	23.1	29,250	18.9	32,574	11.7	17,960	4.5	12,069	-4.3	21,923	17.1	29,860	18.5	43,323	13.4	75,868	13.2	361,807	17.2
マレーシア	19,843	61.2	29,915	55.2	38,223	35.6	38,038	28.7	36,560	41.7	20,879	12.7	24,960	25.1	15,534	26.3	25,895	21.5	36,696	28.8	44,428	12.5	63,297	25.9	394,268	29.1
インドネシア	13,735	41.8	11,966	47.8	26,828	37.3	31,169	33.4	21,053	11.6	22,896	33.7	26,692	4.6	12,837	31.3	17,831	38.7	23,260	38.8	21,853	53.9	40,894	39.5	271,014	32.1
フィリピン	18,848	30.6	18,509	30.4	37,525	40.1	41,949	14.4	36,871	32.4	27,621	48.3	20,306	24.0	17,385	17.5	20,817	31.4	36,708	42.9	30,004	22.8	41,318	26.4	347,861	29.6
ベトナム	14,792	20.6	17,599	85.5	23,211	23.9	34,134	19.7	16,377	32.9	16,736	28.3	18,584	20.9	17,206	25.0	19,252	23.7	24,696	15.5	18,126	24.2	13,050	26.2	233,763	26.1
インド	9,637	24.0	7,155	19.6	9,723	18.2	11,583	25.8	13,643	20.4	11,955	39.2	9,625	16.0	9,336	7.6	10,097	11.0	11,522	18.6	11,151	17.3	7,512	12.4	122,939	19.3
マカオ	6,089	83.8	6,515	27.9	6,774	20.9	6,976	28.4	6,729	31.2	8,715	29.7	11,105	27.1	13,116	-2.0	5,873	2.1	7,328	18.0	6,876	-3.8	13,329	13.5	99,425	18.0
イスラエル	871	29.8	782	8.3	3,973	29.5	5,081	13.7	2,262	33.6	1,291	26.7	1,634	29.0	1,211	7.6	2,842	-13.8	6,126	189.2	2,424	45.0	939	16.5	29,436	34.2
モンゴル	1,802	3.6	1,746	19.0	1,956	9.9	1,839	16.2	2,004	47.9	1,760	9.9	1,551	-3.5	1,656	-9.1	1,922	5.8	1,999	12.7	1,554	-3.5	1,619	-6.7	21,408	7.6
トルコ	1,192	29.0	1,079	13.0	1,595	-14.5	1,966	7.9	1,689	4.5	1,329	1.9	1,785	22.8	1,103	-22.0	1,988	13.5	1,876	23.8	1,438	-9.8	1,115	5.5	18,155	5.1
その他アジア	10,540	10.1	8,079	9.3	14,119	13.2	20,537	32.9	12,162	15.7	10,129	25.0	13,603	16.8	12,714	13.3	13,919	28.7	16,133	18.1	13,638	12.6	11,121	17.3	156,694	18.3
ヨーロッパ計	76,718	22.1	81,686	17.2	147,917	24.9	149,774	14.8	121,141	18.0	98,532	19.1	136,821	1.9	126,122	6.2	118,193	14.9	165,441	22.3	108,992	7.2	90,597	6.2	1,421,934	14.2
英国	17,616	17.2	20,057	12.9	34,746	37.9	28,499	5.4	24,048	21.0	20,315	20.6	24,721	-6.1	21,451	4.8	24,693	8.8	32,022	22.1	23,489	8.9	20,801	7.2	292,458	13.1
フランス	12,077	20.3	14,502	21.3	22,122	22.3	33,978	25.2	23,250	14.4	16,659	23.4	26,962	20.9	23,669	11.7	17,297	13.2	30,035	25.8	17,399	6.9	15,499	8.7	253,449	18.3
ドイツ	9,659	16.0	11,279	14.9	21,113	14.9	18,048	15.2	16,646	16.1	12,025	14.1	14,489	4.7	14,186	5.8	16,857	15.9	22,874	21.4	15,399	4.6	10,713	5.3	183,288	12.7
イタリア	5,149	23.5	5,374	14.8	10,687	20.5	12,017	15.5	9,389	19.3	8,100	26.4	10,867	9.1	18,385	10.4	9,767	16.7	12,531	22.9	8,581	19.0	8,404	0.0	119,251	15.6
ロシア	4,257	5.8	3,202	15.1	4,934	-10.3	5,421	4.1	4,108	-3.9	3,545	-5.6	4,700	-6.8	4,312	-10.7	4,485	6.4	6,464	23.6	4,983	-10.9	4,428	13.2	54,839	0.9
スペイン	3,017	20.6	3,028	7.9	8,701	37.5	6,422	17.4	6,196	11.1	6,061	15.0	11,232	14.1	15,071	11.5	9,191	20.9	11,012	31.4	6,169	23.0	5,749	18.0	91,849	19.0
スウェーデン	3,624	22.9	2,964	11.3	6,532	26.9	5,047	-3.5	3,424	0.0	4,412	19.7	4,200	-25.6	2,633	-0.3	3,684	19.0	5,920	14.5	3,978	1.0	3,206	-5.5	49,624	5.6
オランダ	2,639	23.0	3,094	24.9	4,879	15.3	7,047	39.9	5,255	23.1	3,652	14.1	7,516	4.1	4,347	15.5	5,197	25.6	6,790	18.5	4,323	-2.8	3,510	5.9	58,249	16.6
スイス	1,916	14.3	2,151	16.3	5,167	36.9	5,328	-2.7	3,624	6.5	2,543	9.4	5,452	-2.2	2,845	-5.9	3,614	10.9	6,218	23.7	2,931	8.7	2,443	5.3	44,232	9.5
ベルギー	1,387	32.6	1,530	6.6	3,355	69.3	2,739	6.1	2,700	29.6	1,969	29.5	3,806	9.8	2,012	5.3	2,727	33.3	4,126	44.0	2,370	16.2	1,461	5.9	30,182	23.9
フィンランド	1,866	24.3	1,903	35.8	2,473	6.5	2,354	-0.7	2,139	23.0	2,000	7.4	1,764	-31.2	1,197	0.1	1,730	17.1	2,618	23.9	1,803	-19.3	1,852	-1.1	23,699	4.6
ポーランド	1,849	130.8	1,664	54.1	2,796	57.5	4,245	51.3	3,214	32.0	2,701	44.7	2,921	9.7	2,290	1.3	2,906	17.7	3,171	0.3	2,641	28.0	1,156	25.8	31,554	29.9
デンマーク	1,350	12.9	1,493	22.0	3,084	19.6	2,090	8.1	1,886	20.5	1,845	20.6	2,959	-13.7	1,251	4.7	1,717	15.8	3,138	14.8	1,274	2.0	1,274	11.6	23,830	9.7
ノルウェー	1,350	21.2	1,307	17.5	3,265	23.9	1,386	-4.3	1,272	22.1	1,772	13.7	2,189	-28.4	935	2.6	1,461	11.8	1,809	0.1	1,351	0.1	1,074	-14.4	19,171	3.1
オーストリア	1,132	10.5	1,421	29.2	2,324	21.8	2,008	16.3	2,018	36.4	1,214	12.9	2,059	7.7	1,840	7.9	1,906	18.2	2,402	25.7	1,605	2.6	1,018	-12.6	20,947	15.2
ポルトガル	1,110	42.9	1,127	12.3	1,751	15.5	1,840	17.1	1,676	17.3	1,622	23.1	2,103	-2.6	2,341	4.5	1,699	17.3	2,271	28.4	1,706	7.9	2,178	17.6	21,424	14.8
アイルランド	1,162	24.1	1,151	23.8	1,742	24.5	1,416	3.2	1,390	26.7	1,486	21.9	1,486	-3.7	1,153	-2.6	1,445	16.4	1,714	26.3	1,294	10.7	1,188	10.4	16,377	14.4
その他ヨーロッパ	5,558	54.4	4,439	22.4	8,246	22.0	9,889	24.0	8,906	38.5	6,861	25.0	7,395	-3.3	6,204	-7.2	7,817	19.1	10,326	15.8	7,227	10.9	4,643	1.3	87,511	17.0
アフリカ計	2,445	35.8	2,059	17.9	2,623	-19.9	2,566	-4.6	3,125	21.7	2,685	28.3	3,220	-0.1	3,104	-6.7	3,553	16.6	3,329	-0.5	2,767	3.2	2,286	7.5	33,762	5.8
北アメリカ計	96,754	23.0	87,710	13.0	148,206	21.9	141,493	16.5	140,361	20.1	149,214	21.5	146,151	18.1	114,671	16.6	124,132	26.7	155,176	26.8	132,165	16.4	134,387	16.2	1,570,420	19.8
米国	75,909	22.3	67,616	14.3	116,207	21.5	114,153	19.0	111,980	21.5	125,353	22.8	117,636	19.8	88,783	15.4	96,808	26.9	119,477	24.2	103,761	17.0	105,036	16.8	1,242,719	20.3
カナダ	17,681	24.1	17,492	7.3	26,622	23.0	23,079	5.5	24,092	16.3	18,915	13.1	22,928	16.0	21,890	23.3	22,097	24.8	29,736	35.8	24,039	15.6	24,642	12.2	273,213	18.1
メキシコ	2,288	35.1	2,060	22.8	4,449	24.9	3,182	8.6	3,408	5.5	3,961	18.0	4,670	-2.5	3,064	8.4	4,180	33.2	4,805	44.8	3,507	12.6	3,935	24.1	43,509	18.2
その他北アメリカ																										