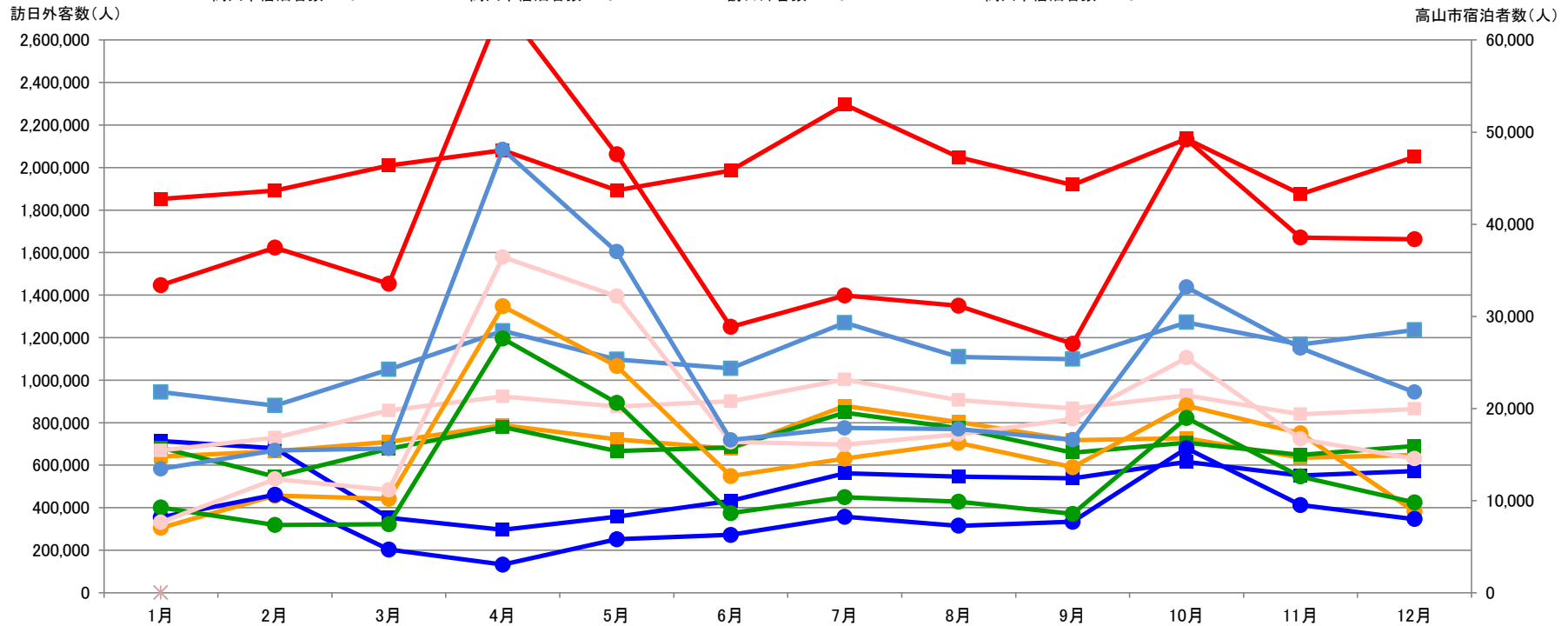


### 外国人観光客入込状況【月別推移】

	年	1月	2月	3月	4月	5月	6月	7月	8月	9月	10月	11月	12月	計	伸率
高山市宿泊者数	H22	7,051	10,534	10,190	31,098	24,610	12,659	14,559	16,267	13,615	20,309	17,311	8,797	187,000	26.4%
	H23	8,195	10,630	4,680	3,045	5,795	6,275	8,240	7,270	7,695	15,670	9,510	7,995	95,000	-49.2%
	H24	9,250	7,350	7,430	27,585	20,600	8,635	10,355	9,880	8,545	18,965	12,615	9,790	151,000	58.9%
	H25	7,650	12,342	11,152	36,430	32,190	16,380	16,080	17,192	18,857	25,505	16,682	14,540	225,000	49.0%
	H26	13,445	15,444	15,640	48,105	37,011	16,589	17,888	17,780	16,594	33,180	26,554	21,770	280,000	24.4%
	H27	15,981	21,905	22,765	57,954	45,240	22,970	29,156	32,137	26,081	35,787	26,167	28,328	364,471	30.2%
	H28	33,392	37,454	33,541	63,835	47,594	28,855	32,267	31,148	27,022	49,203	38,558	38,384	461,253	26.6%
	H29	43,067	41,278	33,900	76,784	51,656	28,255	33,165	33,718	28,179	56,828	42,574	44,075	513,479	11.3%
訪日外客数	H22	640,346	664,982	709,684	788,212	721,348	677,064	878,582	802,725	717,756	727,278	634,818	648,380	8,611,175	26.8%
	H23	714,099	679,393	352,676	295,826	357,783	432,883	561,489	546,503	538,727	615,701	551,571	572,101	6,218,752	-27.8%
	H24	681,786	546,451	676,662	779,481	667,046	682,932	847,194	774,239	658,239	705,848	648,548	689,679	8,358,105	34.4%
	H25	668,610	729,460	857,024	923,017	875,408	901,066	1,003,032	906,379	866,966	928,560	839,891	864,491	10,363,904	24.0%
	H26	944,009	880,020	1,050,559	1,231,471	1,097,211	1,055,273	1,270,048	1,109,569	1,099,102	1,271,705	1,168,427	1,236,073	13,413,467	29.4%
	H27	1,218,393	1,386,982	1,525,879	1,764,691	1,641,734	1,602,198	1,918,356	1,817,023	1,612,208	1,829,265	1,647,550	1,773,130	19,737,409	47.1%
	H28	1,851,895	1,891,375	2,009,549	2,081,697	1,893,574	1,985,722	2,296,451	2,048,587	1,918,246	2,135,905	1,875,404	2,050,648	24,039,053	21.8%
	H29	2,295,668	2,035,771	2,205,664	2,578,970	2,294,717	2,346,442	2,681,518	2,477,428	2,280,406	2,595,148	2,378,079	2,521,262	28,691,073	19.4%

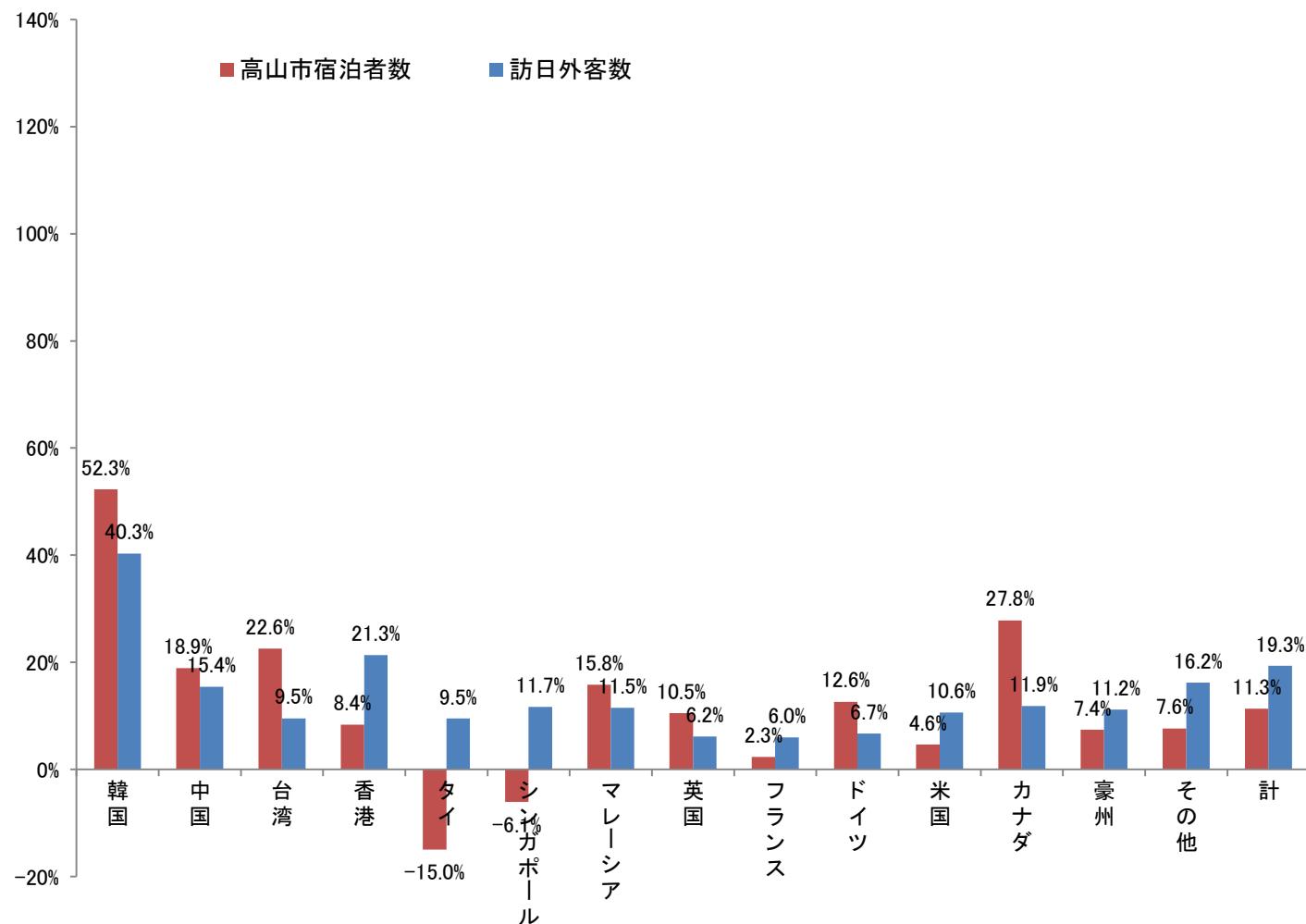
訪日外客数：出典 日本政府観光局(JNTO)

- 訪日外客数 H22
- 訪日外客数 H23
- 訪日外客数 H24
- 訪日外客数 H25
- 訪日外客数 H26
- 訪日外客数 H28
- 高山市宿泊者数 H22
- 高山市宿泊者数 H23
- 高山市宿泊者数 H24
- 高山市宿泊者数 H25
- 高山市宿泊者数 H26
- 高山市宿泊者数 H28
- 訪日外客数 H29
- 高山市宿泊者数 H29



## 外国人観光客入込状況【国・地域別の対前年伸率】

国・地域	高山市 宿泊者数	訪日 外客数
韓国	52.3%	40.3%
中国	18.9%	15.4%
台湾	22.6%	9.5%
香港	8.4%	21.3%
タイ	-15.0%	9.5%
シンガポール	-6.1%	11.7%
マレーシア	15.8%	11.5%
英国	10.5%	6.2%
フランス	2.3%	6.0%
ドイツ	12.6%	6.7%
米国	4.6%	10.6%
カナダ	27.8%	11.9%
豪州	7.4%	11.2%
その他	7.6%	16.2%
計	11.3%	19.3%

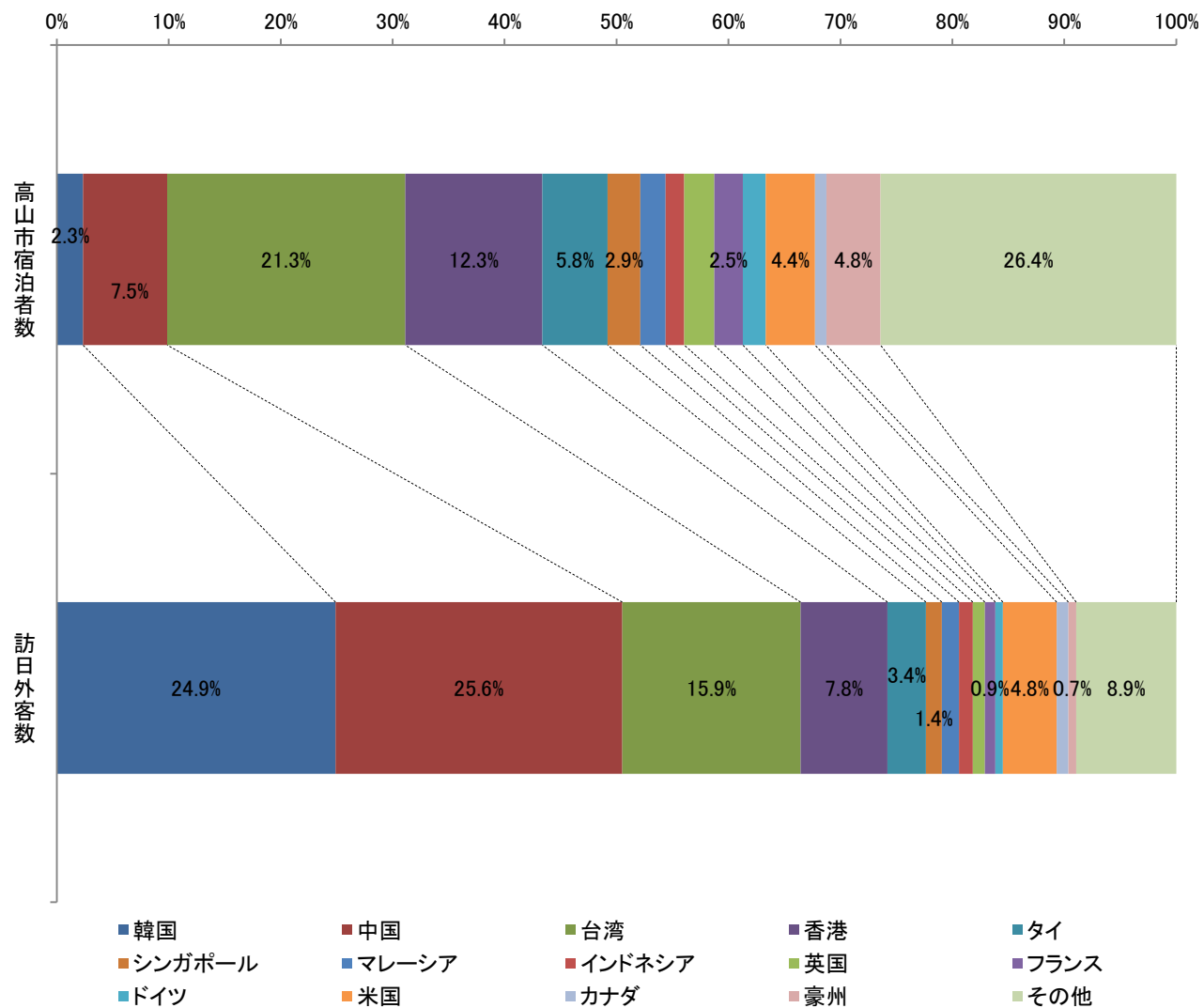


## 外国人観光客入込状況【国・地域別の人数・構成比】

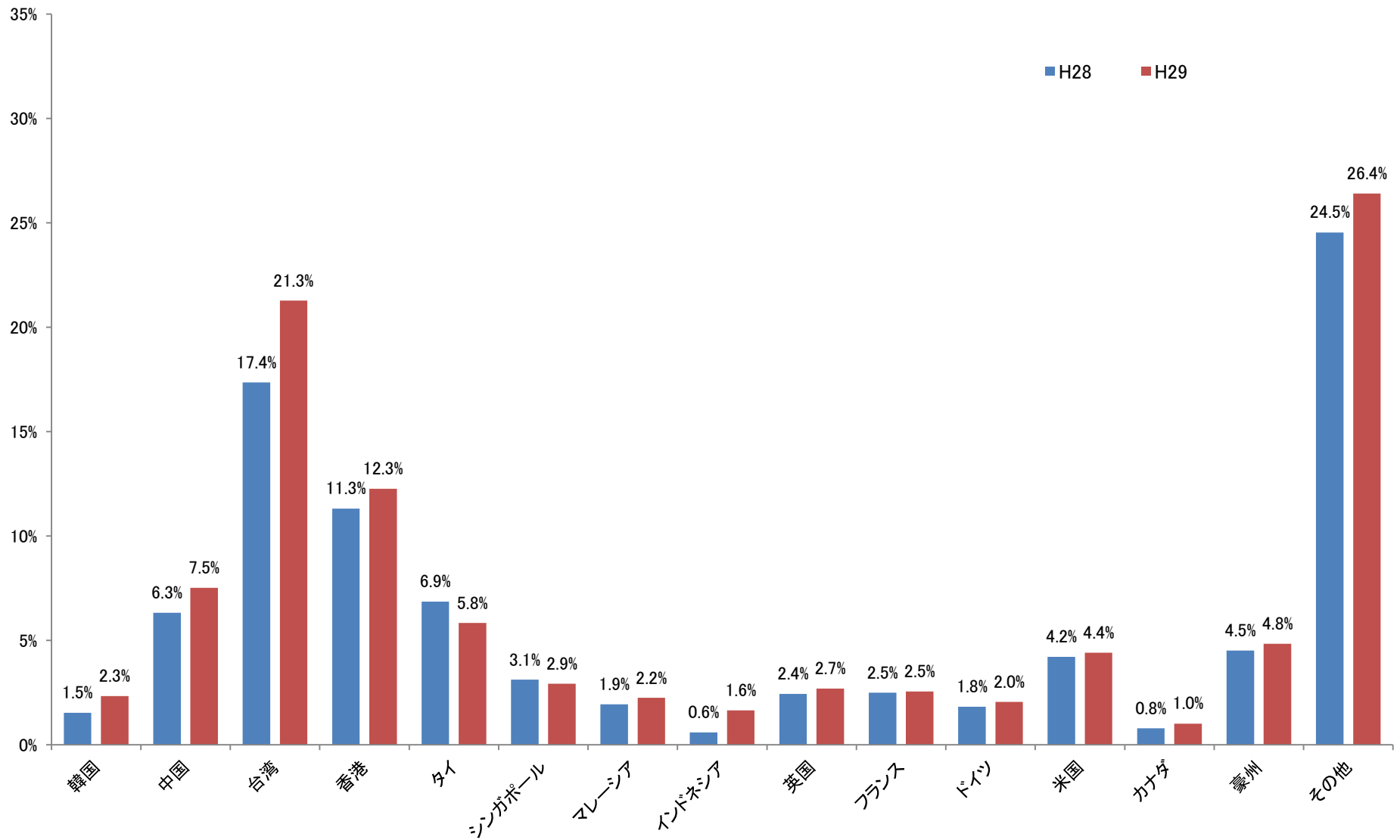
(単位:人)

国・地域	高山市宿泊者数		訪日外客数	
	人数	構成比	人数	構成比
韓国	11,994	2.3%	7,140,165	24.9%
中国	38,606	7.5%	7,355,818	25.6%
台湾	109,216	21.3%	4,564,053	15.9%
香港	62,940	12.3%	2,231,568	7.8%
タイ	29,942	5.8%	987,211	3.4%
シンガポール	15,032	2.9%	404,132	1.4%
マレーシア	11,540	2.2%	439,548	0.9%
インドネシア	8,465	1.6%	352,330	1.2%
英国	13,816	2.7%	310,499	1.1%
フランス	13,091	2.5%	268,605	0.7%
ドイツ	10,525	2.0%	195,606	0.7%
米国	22,645	4.4%	1,374,964	4.8%
カナダ	5,213	1.0%	305,591	1.1%
豪州	24,863	4.8%	195,054	0.7%
その他	135,591	26.4%	2,565,929	8.9%
計	513,479	100.0%	28,691,073	100.0%

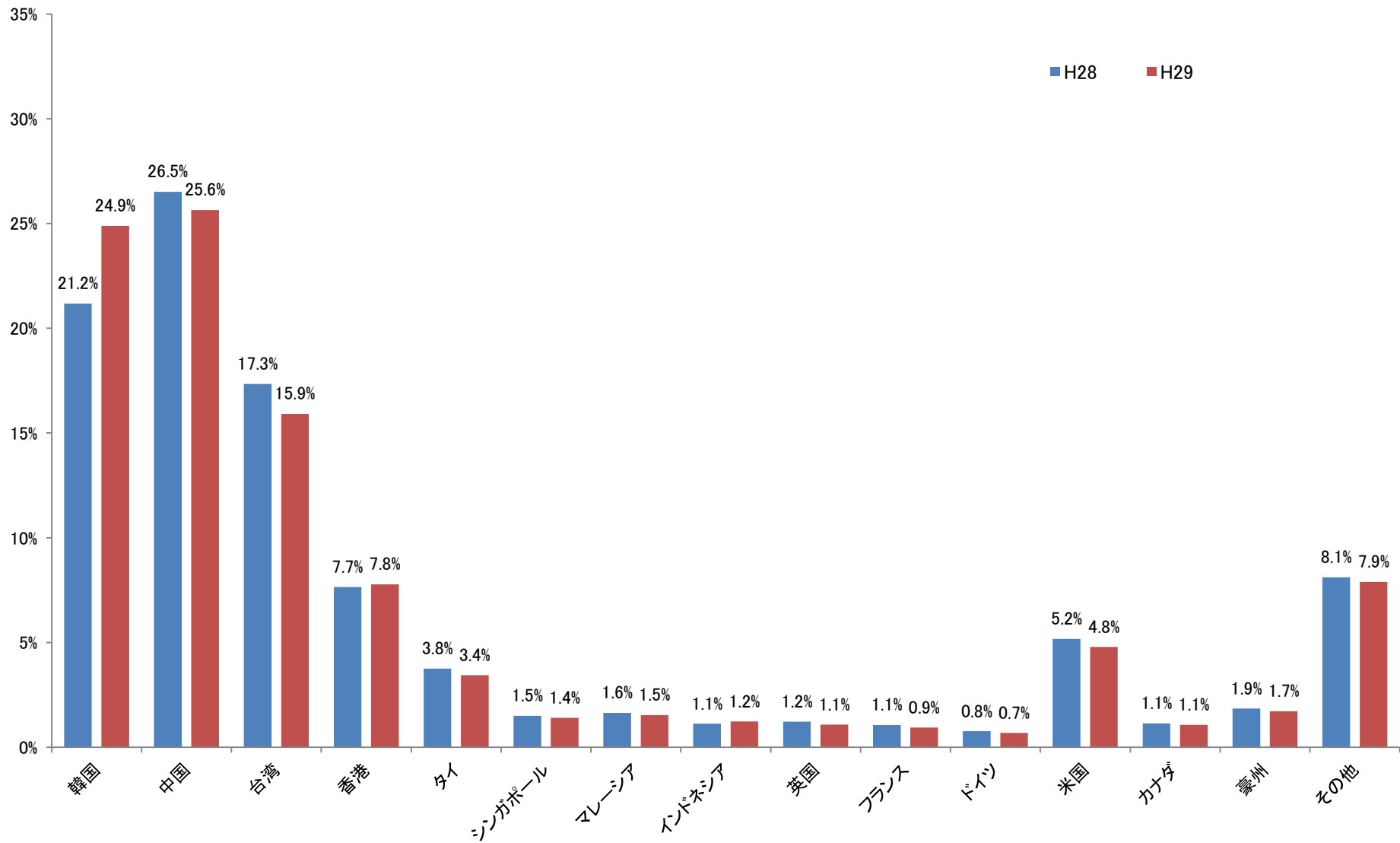
訪日外客数: 出典 日本政府観光局 (JNTO)



### 高山市外国人宿泊者数【国・地域別の構成比】



### 訪日外客数【国・地域別の構成比】



# 2017年 訪日外客数（総数）

出典：日本政府観光局（JNTO）

\* 本表で、通年の月別・市場別の推移が確認できます。伸率は前年同月比を表しています。

単位：人数（人）、伸率（％）

	1月	伸率	2月	伸率	3月	伸率	4月	伸率	5月	伸率	6月	伸率	7月	伸率	8月	伸率	9月	伸率	10月	伸率	11月	伸率	12月	伸率	累計	伸率
総数	2,295,668	24.0	2,035,771	7.6	2,205,664	9.8	2,578,970	23.9	2,294,717	21.2	2,346,442	18.2	2,681,518	16.8	2,477,428	20.9	2,280,406	18.9	2,595,148	21.5	2,378,079	26.8	2,521,262	22.9	28,691,073	19.3
アジア計	2,019,799	25.5	1,804,729	7.7	1,838,801	10.9	2,126,452	22.6	1,957,787	23.3	2,035,241	20.1	2,324,094	18.0	2,193,108	23.4	1,959,924	21.1	2,201,150	25.2	2,057,527	29.6	2,197,784	25.1	24,716,396	21.0
韓国	625,415	21.5	600,018	22.2	488,349	30.6	554,627	56.8	558,892	85.0	568,877	63.8	644,026	44.1	620,904	35.3	556,885	29.3	620,936	38.1	622,604	45.8	678,905	37.3	7,140,438	40.3
中国	630,570	32.7	509,090	2.0	508,979	2.2	528,781	2.7	517,038	2.0	587,193	0.8	780,771	6.8	819,855	21.1	678,313	29.9	663,815	31.1	567,149	31.0	564,264	32.0	7,355,818	15.4
台湾	350,765	9.3	342,951	-1.7	339,884	3.5	413,348	7.6	407,471	8.5	433,603	9.0	446,604	12.5	377,843	13.4	347,796	0.1	421,094	18.8	363,178	20.8	319,516	14.6	4,564,053	9.5
香港	185,486	48.4	140,622	-7.4	164,469	2.2	209,394	64.6	181,601	29.7	201,799	23.7	234,651	27.1	196,761	23.5	165,513	26.4	171,103	11.1	172,926	13.5	207,243	9.2	2,231,568	21.3
タイ	65,176	6.6	75,098	22.5	111,502	11.8	138,559	5.8	88,816	4.6	51,755	8.1	56,699	-7.4	36,176	4.4	49,526	10.9	103,536	5.4	94,533	17.7	115,835	20.2	987,211	9.5
シンガポール	20,415	35.3	17,643	-13.3	33,791	2.5	35,380	15.7	34,322	17.3	36,283	11.4	19,720	9.8	15,331	27.0	22,203	1.3	32,090	7.5	50,521	16.6	86,433	13.9	404,132	11.7
マレーシア	34,513	73.9	26,667	-10.9	43,744	14.4	43,152	13.4	36,019	-1.5	30,044	43.9	21,572	-13.6	21,072	35.7	26,478	2.3	39,356	7.2	52,219	17.5	64,712	2.2	439,548	11.5
インドネシア	22,539	64.1	17,911	49.7	36,001	34.2	45,215	45.1	24,908	18.3	38,314	67.3	23,413	-12.3	13,980	8.9	22,041	23.6	27,116	16.6	28,549	30.6	52,343	28.0	352,330	30.0
フィリピン	26,386	40.0	25,795	39.4	34,860	-7.1	62,022	47.9	43,994	19.3	31,450	13.9	24,463	20.5	21,311	22.6	22,473	8.0	42,097	14.7	40,597	35.3	48,673	17.8	424,121	21.9
ベトナム	21,621	46.2	22,000	25.0	30,594	31.8	38,928	14.0	22,118	35.1	21,869	30.7	24,696	32.9	24,665	43.4	25,388	31.9	32,461	31.4	24,880	37.3	19,678	50.8	308,898	32.1
インド	10,105	4.9	7,485	4.6	11,242	15.6	14,470	24.9	15,584	14.2	10,650	-10.9	10,953	13.8	10,069	7.9	11,513	14.0	12,497	8.5	10,870	-2.5	8,933	18.9	134,371	9.3
マカオ	9,352	53.6	6,162	-5.4	7,617	12.4	7,205	3.3	7,513	11.7	8,588	-1.5	15,069	35.7	16,504	25.8	7,744	31.9	8,216	12.1	7,946	15.6	13,388	0.4	115,304	16.0
イスラエル	867	-0.5	918	17.4	5,422	36.5	6,119	20.4	2,214	-2.1	1,229	-4.8	1,661	1.7	1,592	31.5	3,791	33.4	5,206	-15.0	2,627	8.4	1,112	18.4	32,758	11.3
モンゴル	2,046	13.5	1,633	-6.5	2,354	20.3	1,760	-4.3	1,561	-22.1	2,237	27.1	1,536	-1.0	1,897	14.6	2,125	10.6	2,245	12.3	2,024	30.2	1,947	20.3	23,365	9.1
トルコ	1,163	-2.4	924	-14.4	1,711	7.3	2,066	5.1	1,827	8.2	1,628	22.5	1,755	-1.7	1,705	54.6	1,814	-8.8	1,802	-3.9	1,585	10.2	1,143	2.5	19,123	5.3
その他アジア	13,380	26.9	9,812	21.5	18,282	29.5	25,426	23.8	13,909	14.4	9,722	-4.0	16,505	21.3	13,443	5.7	16,321	17.3	17,580	9.0	15,319	12.3	13,659	22.8	183,358	17.0
ヨーロッパ計	85,336	11.2	82,158	0.6	143,530	-3.0	192,269	28.4	129,770	7.1	100,778	2.3	144,746	5.8	128,930	2.2	127,835	8.2	170,600	3.1	119,799	9.9	99,911	10.3	1,525,662	7.3
英国	20,811	18.1	19,044	-5.1	31,390	-9.7	37,157	30.4	25,861	7.5	19,501	-4.0	26,251	6.2	22,188	3.4	27,114	9.8	33,227	3.8	25,001	6.4	22,954	10.4	310,499	6.2
フランス	14,374	19.0	13,807	-4.8	23,656	6.9	37,405	10.1	24,951	7.3	16,071	-3.5	29,096	7.9	24,629	4.1	18,283	5.7	30,173	0.5	19,125	9.9	17,035	9.9	268,605	6.0
ドイツ	10,256	6.2	11,777	4.4	22,422	6.2	23,415	29.7	17,370	4.3	12,799	6.4	15,496	7.0	14,268	0.6	18,316	8.7	22,081	-3.5	15,911	3.3	11,495	7.3	195,606	6.7
イタリア	5,569	8.2	5,449	1.4	11,004	3.0	16,049	33.6	9,827	4.7	8,324	2.8	10,945	0.7	17,201	-6.4	10,203	4.5	12,555	0.2	9,308	8.5	9,430	12.2	125,864	5.5
ロシア	4,320	1.5	3,829	19.6	7,105	44.0	9,033	66.6	5,883	43.2	5,550	56.6	6,338	34.9	5,835	35.3	6,492	44.7	9,315	44.1	7,842	57.4	5,709	28.9	77,251	40.9
スペイン	3,667	21.5	3,520	16.2	6,255	-28.1	11,227	74.8	7,732	24.8	6,491	7.1	11,667	3.9	14,871	-1.3	9,374	2.0	12,047	9.4	7,059	14.4	5,904	2.7	99,814	8.7
スウェーデン	3,864	6.6	3,221	8.7	5,059	-22.6	6,901	36.7	3,746	9.4	4,777	8.3	4,045	-3.7	2,388	-9.3	3,523	-4.4	5,982	1.0	3,785	-4.9	3,514	9.6	50,805	2.4
オランダ	3,068	16.3	3,241	4.8	5,429	11.3	7,763	10.2	5,799	10.4	3,888	6.5	7,908	5.2	4,604	5.9	5,394	3.8	7,033	3.6	5,220	20.7	3,694	5.2	63,041	8.2
スイス	2,335	21.9	2,309	7.3	3,994	-22.7	7,312	37.2	4,043	11.6	2,597	2.1	5,698	4.5	3,075	8.1	3,828	5.9	5,862	-5.7	3,213	9.6	2,888	18.2	47,154	6.6
ベルギー	1,414	1.9	1,773	15.9	2,752	-18.0	4,149	51.5	2,802	3.8	1,971	0.1	4,095	7.6	2,145	6.6	2,905	6.5	4,037	-2.2	2,420	2.1	1,591	8.9	32,054	6.2
フィンランド	1,937	3.8	1,929	1.4	2,835	14.6	2,766	17.5	2,401	12.2	2,212	10.6	1,695	-3.9	1,192	-0.4	1,737	0.4	2,605	-0.5	1,998	10.8	2,003	8.2	25,310	6.8
ポーランド	1,244	-32.7	1,370	-17.7	2,831	1.3	4,181	-1.5	2,804	-12.8	2,025	-25.0	2,473	-15.3	2,168	-5.3	2,827	-2.7	3,040	-4.1	2,552	-3.4	1,212	4.8	28,727	-9.0
デンマーク	1,517	12.4	1,448	-3.0	2,445	-20.7	3,209	53.5	1,787	-5.2	1,687	-8.6	3,291	11.2	1,375	9.9	1,831	6.6	3,482	11.0	1,859	6.7	1,304	2.4	25,235	5.9
ノルウェー	1,536	13.8	1,474	12.8	2,147	-34.2	3,211	131.7	1,192	-6.3	2,009	13.4	2,465	12.6	883	-5.6	1,397	-4.4	1,864	3.0	1,447	7.1	1,161	8.1	20,786	8.4
オーストリア	1,120	-1.1	1,225	-13.8	1,929	-17.0	2,392	19.1	1,818	-9.9	1,263	4.0	2,133	3.6	1,584	-13.9	2,004	5.1	2,283	-5.0	2,021	25.9	1,263	24.1	21,035	0.4
ポルトガル	1,440	29.7	1,085	-3.7	1,766	0.9	2,710	47.3	1,822	8.7	1,682	3.7	2,287	8.7	2,563	9.5	1,849	8.8	2,423	6.7	1,678	-1.6	2,137	-1.9	23,442	9.4
アイルランド	1,249	7.5	1,073	-6.8	1,624	-6.8	2,196	55.1	1,558	12.1	1,553	25.6	1,677	12.9	1,281	11.1	1,705	18.0	1,935	12.9	1,513	16.9	1,227	3.3	18,591	13.5
その他ヨーロッパ	5,615	1.0	4,584	3.3	8,887	7.8	11,193	13.2	8,374	-6.0	6,378	-7.0	7,186	-2.8	6,680	7.7	9,053	15.8	10,656	3.2	7,847	8.6	5,390	16.1	91,843	5.0
アフリカ計	2,358	-3.6	1,841	-10.6	2,987	13.9	3,057	19.1	2,684	-14.1	2,274	-15.3	3,496	8.6	3,073	-1.0	3,900	9.8	3,561	7.0	3,053	10.3	2,519	10.2	34,803	3.1
北アメリカ計	114,655	18.5	96,096	9.6	166,602	12.4	183,826	29.9	158,348	12.8	164,310	10.1	164,566	12.6	120,367	5.0	129,475	4.3	162,995	5.0	146,007	10.5	149,485	11.2	1,756,732	11.9
米国	88,183	16.2	73,587	8.8	130,922	12.7	141,090	23.6	124,672	11.3	137,985	10.1	129,369	10.0	91,978	3.6	100,174	3.5	125,930	5.4	114,910	10.7	116,164	10.6	1,374,964	10.6
カナダ	22,583	27.7	18,774	7.3	29,439	10.6	34,285	48.6	27,622	14.7	20,246	7.0	26,429													

# 2016年 訪日外客数（総数）

出典：日本政府観光局（JNTO）

\* 本表で、通年の月別・市場別の推移が確認できます。伸率は前年同月比を表しています。

単位：人数（人）、伸率（％）

	1月	伸率	2月	伸率	3月	伸率	4月	伸率	5月	伸率	6月	伸率	7月	伸率	8月	伸率	9月	伸率	10月	伸率	11月	伸率	12月	伸率	累計	伸率
総数	1,851,895	52.0	1,891,375	36.4	2,009,549	31.7	2,081,697	18.0	1,893,574	15.3	1,985,722	23.9	2,296,451	19.7	2,048,587	12.7	1,918,246	19.0	2,135,905	16.8	1,875,404	13.8	2,050,648	15.7	24,039,053	21.8
アジア計	1,609,529	58.1	1,675,599	39.6	1,658,040	33.4	1,734,776	18.5	1,588,217	14.7	1,694,539	24.3	1,969,077	21.5	1,776,659	13.2	1,618,403	18.8	1,758,623	15.1	1,587,947	14.2	1,756,815	17.1	20,428,224	22.7
韓国	514,889	43.8	490,845	52.6	374,057	39.5	353,660	16.1	302,088	-4.2	347,365	38.1	447,008	30.0	458,927	17.4	430,614	42.8	449,555	21.2	426,918	18.6	494,376	18.9	5,090,302	27.2
中国	475,116	110.0	498,903	38.9	498,054	47.3	514,867	26.9	507,094	31.0	582,453	26.0	731,386	26.8	676,351	14.3	522,301	6.3	506,159	13.6	432,802	19.2	427,462	23.2	6,372,948	27.6
台湾	320,963	47.9	348,971	25.7	328,400	18.2	384,164	14.6	375,476	10.5	397,840	15.2	397,002	9.8	333,235	6.1	347,521	14.7	354,457	3.2	300,739	1.4	278,736	4.9	4,167,504	13.3
香港	125,012	42.5	151,836	38.8	160,954	37.3	127,246	6.4	140,045	16.1	163,103	19.0	184,630	16.3	159,331	12.6	130,938	13.6	153,975	19.3	152,346	16.5	189,773	20.5	1,839,189	20.7
タイ	61,115	36.5	61,315	39.2	99,692	7.8	130,992	11.1	84,919	4.8	47,831	10.2	61,253	18.1	34,660	10.8	44,673	29.9	98,276	14.3	80,327	5.5	96,405	3.1	901,458	13.1
シンガポール	15,086	27.7	20,354	24.9	32,964	42.4	30,576	23.1	29,250	18.9	32,574	11.7	17,960	4.5	12,066	-4.4	21,923	17.1	29,860	18.5	43,323	13.4	75,868	13.2	361,804	17.2
マレーシア	19,843	61.2	29,915	55.2	38,224	35.6	38,038	28.7	36,560	41.7	20,879	12.7	24,960	25.1	15,527	26.2	25,895	21.5	36,696	28.8	44,428	12.5	63,297	25.9	394,262	29.1
インドネシア	13,735	41.8	11,966	47.8	26,764	37.0	31,169	33.4	21,053	11.6	22,896	33.7	26,692	4.6	12,837	31.3	17,831	38.7	23,257	38.8	21,853	53.9	40,894	39.5	270,947	32.1
フィリピン	18,847	30.6	18,509	30.4	37,525	40.1	41,949	14.4	36,871	32.4	27,621	48.3	20,306	24.0	17,385	17.5	20,817	31.4	36,708	42.9	30,004	22.8	41,318	26.4	347,860	29.6
ベトナム	14,792	20.6	17,599	85.5	23,211	23.9	34,134	19.7	16,377	32.9	16,736	28.3	18,584	20.9	17,206	25.0	19,252	23.7	24,696	15.5	18,126	24.2	13,050	26.2	233,763	26.1
インド	9,637	24.0	7,155	19.6	9,787	18.9	11,583	25.8	13,643	20.4	11,955	39.2	9,625	16.0	9,336	7.6	10,097	11.0	11,526	18.6	11,151	17.3	7,512	12.4	123,007	19.3
マカオ	6,084	83.6	6,515	27.9	6,774	20.9	6,976	28.4	6,727	31.2	8,715	29.7	11,102	27.1	13,115	-2.0	5,874	2.1	7,327	18.0	6,863	-4.0	13,326	13.5	99,398	18.0
イスラエル	871	29.8	782	8.3	3,971	29.4	5,081	13.7	2,262	33.6	1,290	26.6	1,634	29.0	1,211	7.6	2,842	-13.8	6,126	189.2	2,424	45.0	939	16.5	29,433	34.2
モンゴル	1,802	3.6	1,746	19.0	1,956	9.9	1,839	16.2	2,004	47.9	1,760	9.9	1,551	-3.5	1,656	-9.1	1,922	5.8	1,999	12.7	1,554	-3.5	1,619	-6.7	21,408	7.6
トルコ	1,192	29.0	1,079	13.0	1,595	-14.5	1,966	7.9	1,689	4.5	1,368	4.9	1,785	22.8	1,103	-22.0	1,988	13.5	1,876	23.8	1,438	-9.8	1,115	5.5	18,194	5.3
その他アジア	10,545	10.2	8,109	9.7	14,112	13.1	20,536	32.9	12,159	15.6	10,153	25.3	13,599	16.8	12,713	13.3	13,915	28.6	16,130	18.1	13,651	12.7	11,125	17.3	156,747	18.3
ヨーロッパ計	76,718	22.1	81,686	17.2	147,916	24.9	149,786	14.8	121,147	18.0	98,578	19.1	136,859	2.0	126,118	6.2	118,197	14.9	165,439	22.3	108,992	7.2	90,596	6.2	1,422,032	14.2
英国	17,616	17.2	20,557	12.9	34,746	37.9	28,499	5.4	24,048	21.0	20,315	20.6	24,720	-6.2	21,451	4.8	24,693	8.8	32,022	22.1	23,489	8.9	20,801	7.2	292,457	13.1
フランス	12,077	20.3	14,502	21.3	22,122	22.3	33,978	25.2	23,250	14.4	16,659	23.4	26,962	20.9	23,665	11.6	17,297	13.2	30,035	25.8	17,399	6.9	15,499	8.7	253,445	18.3
ドイツ	9,659	16.0	11,279	14.9	21,113	14.9	18,047	15.2	16,646	16.1	12,025	14.1	14,489	4.7	14,186	5.8	16,857	15.9	22,874	21.4	15,399	4.6	10,713	5.3	183,287	12.7
イタリア	5,149	23.5	5,374	14.8	10,687	20.5	12,018	15.5	9,389	19.3	8,100	26.4	10,867	9.1	18,385	10.4	9,767	16.7	12,531	22.9	8,581	19.0	8,404	0.0	119,252	15.6
ロシア	4,257	5.8	3,202	15.1	4,934	-10.3	5,421	4.1	4,108	-3.9	3,544	-5.6	4,700	-6.8	4,312	-10.7	4,485	6.4	6,464	23.6	4,983	-10.9	4,428	13.2	54,838	0.9
スペイン	3,017	20.6	3,028	7.9	8,701	37.5	6,422	17.4	6,196	11.1	6,061	15.0	11,232	14.1	15,071	11.5	9,191	20.9	11,012	31.4	6,169	23.0	5,749	18.0	91,849	19.0
スウェーデン	3,624	22.9	2,964	11.3	6,532	26.9	5,047	-3.5	3,424	0.0	4,412	19.7	4,200	-25.6	2,633	-0.3	3,684	19.0	5,920	14.5	3,978	1.0	3,206	-5.5	49,624	5.6
オランダ	2,639	23.0	3,094	24.9	4,879	15.3	7,047	39.9	5,255	23.1	3,652	14.1	7,516	4.1	4,347	15.5	5,197	25.6	6,790	18.5	4,323	-2.8	3,510	5.9	58,249	16.6
スイス	1,916	14.3	2,151	16.3	5,167	36.9	5,328	-2.7	3,624	6.5	2,543	9.4	5,452	-2.2	2,845	-5.9	3,614	10.9	6,218	23.7	2,931	8.7	2,443	5.3	44,232	9.5
ベルギー	1,384	32.3	1,530	6.6	3,340	68.5	2,661	3.1	2,698	29.5	1,969	29.5	3,792	9.4	2,008	5.1	2,717	32.9	4,086	42.6	2,359	15.7	1,460	5.8	30,004	23.2
フィンランド	1,866	24.3	1,903	35.8	2,473	6.5	2,353	-0.7	2,139	23.0	2,000	7.4	1,764	-31.2	1,197	0.1	1,730	17.1	2,618	23.9	1,803	-19.3	1,852	-1.1	23,698	4.6
ポーランド	1,849	130.8	1,664	54.1	2,796	57.5	4,243	51.3	3,214	32.0	2,700	44.7	2,921	9.7	2,290	1.3	2,906	17.7	3,171	0.3	2,640	28.0	1,156	25.8	31,550	29.9
デンマーク	1,350	12.9	1,493	22.0	3,084	19.6	2,090	8.1	1,886	20.5	1,845	20.6	2,959	-13.7	1,251	4.7	1,717	15.8	3,138	14.8	1,743	2.0	1,274	11.6	23,830	9.7
ノルウェー	1,350	21.2	1,307	17.5	3,265	23.9	1,386	-4.3	1,272	22.1	1,772	13.7	2,189	-28.4	935	2.6	1,461	11.8	1,809	0.1	1,351	0.1	1,074	-14.4	19,171	3.1
オーストリア	1,132	10.5	1,421	29.2	2,324	21.8	2,020	17.0	2,018	36.4	1,260	17.2	2,098	9.8	1,840	7.9	1,906	18.2	2,402	25.7	1,605	2.6	1,018	-12.6	21,044	15.7
ポルトガル	1,110	42.9	1,127	12.3	1,751	15.5	1,840	17.1	1,676	17.3	1,622	23.1	2,103	-2.6	2,341	4.5	1,699	17.3	2,271	28.4	1,707	8.0	2,178	17.6	21,425	14.8
アイルランド	1,162	24.1	1,151	23.8	1,742	24.5	1,408	2.6	1,390	26.7	1,236	21.9	1,486	-3.7	1,153	-2.6	1,445	16.4	1,714	26.3	1,294	10.7	1,188	10.4	16,369	14.3
その他ヨーロッパ	5,561	54.5	4,439	22.4	8,260	22.2	9,978	25.1	8,914	38.6	6,863	25.1	7,409	-3.1	6,208	-7.1	7,831	19.3	10,364	16.3	7,238	11.1	4,643	1.3	87,708	17.3
アフリカ計	2,445	35.8	2,059	17.9	2,623	-19.9	2,566	-4.6	3,125	21.7	2,683	28.2	3,228	0.2	3,104	-6.7	3,555	16.7	3,329	-0.5	2,767	3.2	2,286	7.5	33,770	5.8
北アメリカ計	96,753	23.0	87,710	13.0	148,217	21.9	141,491	16.5	140,358	20.1	149,208	21.5	146,146	18.1	114,664	16.6	124,130	26.7	155,171	26.8	132,165	16.4	134,387	16.2	1,570,400	19.8
米国	75,909	22.3	67,616	14.3	116,207	21.5	114,151	19.0	111,980	21.5	125,353	22.8	117,636	19.8	88,782	15.4	96,808	26.9	119,463	24.2	103,761	17.0	105,036	16.8	1,242,702	20.3
カナダ	17,681	24.1	17,492																							

## 2015年 訪日外客数

出典：日本政府観光局(JNTO)

(単位：人)

	1月	2月	3月	4月	5月	6月	7月	8月	9月	10月	11月	12月	合計
<b>アジア計</b>	1,018,348	1,200,651	1,243,295	1,463,927	1,384,930	1,363,207	1,620,334	1,570,066	1,362,193	1,527,602	1,390,779		16,391,265
韓国	358,093	321,576	268,156	304,619	315,389	251,504	343,799	390,971	301,645	370,842	359,842	415,700	4,002,136
中国	226,214	359,080	338,121	405,731	387,170	462,248	576,868	591,510	491,201	445,562	362,950	347,100	4,993,755
台湾	217,035	277,626	277,934	335,140	339,677	345,243	361,683	313,929	302,897	343,601	296,499	265,800	3,677,064
香港	87,742	109,384	117,223	119,602	120,626	137,014	158,712	141,466	115,242	129,080	130,776	157,400	1,524,267
タイ	44,770	44,038	92,438	117,930	81,015	43,390	51,852	31,289	34,385	86,001	76,145	93,500	796,753
シンガポール	11,813	16,293	23,147	24,833	24,593	29,167	17,194	12,616	18,716	25,205	38,205	67,000	308,782
マレーシア	12,312	19,269	28,193	29,556	25,797	18,525	19,954	12,301	21,307	28,488	39,481	50,300	305,483
インドネシア	9,683	8,094	19,542	23,364	18,859	17,119	25,528	9,777	12,855	16,753	14,197	29,300	205,071
フィリピン	14,428	14,190	26,786	36,673	27,847	18,619	16,374	14,794	15,843	25,685	24,443	32,700	268,382
ベトナム	12,266	9,489	18,736	28,510	12,319	13,043	15,366	13,770	15,569	21,391	14,592	10,300	185,351
インド	7,771	5,982	8,228	9,204	11,328	8,588	8,294	8,680	9,098	9,719	9,507	6,700	103,099
イスラエル	671	722	3,068	4,469	1,693	1,019	1,267	1,125	3,298	2,118	1,672		21,122
<b>ヨーロッパ計</b>	62,847	69,706	118,398	130,460	102,667	82,754	134,217	118,791	102,847	135,290	101,704		1,127,206
英国	15,030	17,770	25,205	27,049	19,882	16,839	26,340	20,466	22,699	26,221	21,577	19,400	258,478
フランス	10,035	11,951	18,090	27,146	20,324	13,500	22,304	21,199	15,276	23,871	16,277	14,300	214,273
ドイツ	8,325	9,815	18,374	15,661	14,340	10,537	13,845	13,405	14,542	18,840	14,723	10,200	162,607
イタリア	4,168	4,680	8,869	10,402	7,873	6,410	9,963	16,658	8,368	10,192	7,213	8,400	103,196
ロシア	4,024	2,781	5,503	5,207	4,275	3,756	5,041	4,826	4,216	5,230	5,593	3,900	54,352
スペイン	2,501	2,806	6,330	5,469	5,578	5,269	9,843	13,520	7,604	8,381	5,014	4,900	77,215
スウェーデン	2,948	2,662	5,146	5,230	3,424	3,685	5,647	2,640	3,097	5,170	3,937		43,586
オランダ	2,145	2,478	4,230	5,037	4,269	3,201	7,219	3,765	4,138	5,730	4,448		46,660
スイス	1,677	1,849	3,773	5,476	3,402	2,325	5,573	3,024	3,259	5,025	2,696		38,079
ベルギー	1,046	1,435	1,982	2,582	2,083	1,520	3,467	1,910	2,045	2,865	2,039		22,974
フィンランド	1,501	1,401	2,323	2,370	1,739	1,863	2,565	1,196	1,478	2,113	2,234		20,783
デンマーク	1,196	1,224	2,578	1,934	1,565	1,530	3,428	1,195	1,483	2,733	1,709		20,575
ノルウェー	1,114	1,112	2,636	1,448	1,042	1,558	3,058	911	1,307	1,808	1,349		17,343
オーストリア	1,024	1,110	1,908	1,726	1,480	1,075	1,911	1,706	1,613	1,911	1,565		17,029
ポルトガル	777	1,004	1,516	1,571	1,429	1,318	2,160	2,240	1,449	1,769	1,581		16,814
アイルランド	936	930	1,399	1,372	1,097	1,014	1,543	1,184	1,241	1,357	1,169		13,242
<b>アフリカ計</b>	1,801	1,746	3,273	2,689	2,567	2,093	3,222	3,328	3,046	3,346	2,681		29,792
<b>北アメリカ計</b>	78,654	77,636	121,592	121,420	116,842	122,846	123,765	98,376	97,967	122,333	113,534		1,298,304
米国	62,081	59,157	95,609	95,891	92,184	102,103	98,201	76,926	76,279	96,208	88,707	89,900	1,033,246
カナダ	14,250	16,304	21,638	21,868	20,708	16,725	19,767	17,758	17,703	21,902	20,797	22,000	231,420
メキシコ	1,694	1,678	3,561	2,931	3,229	3,356	4,790	2,826	3,139	3,319	3,115		33,638
<b>南アメリカ計</b>	3,998	3,257	6,102	7,308	5,424	4,353	6,684	4,511	5,734	6,517	5,442		31,239
ブラジル	2,303	1,709	3,423	4,467	2,804	2,152	3,697	2,072	2,795	3,332	2,485		31,239
<b>オセアニア計</b>	52,692	33,925	33,116	38,807	29,241	26,891	30,061	21,880	40,356	34,113	33,328		420,529
豪州	48,583	30,303	29,178	34,060	24,827	22,695	25,396	17,878	34,712	29,621	29,463	49,400	376,116
ニュージーランド	3,932	3,474	3,558	4,545	4,022	3,820	4,344	3,740	5,299	4,137	3,542		44,413
<b>無国籍・その他</b>	53	61	103	80	63	54	73	71	65	64	82		439,044
<b>合計</b>	1,218,393	1,386,982	1,525,879	1,764,691	1,641,734	1,602,198	1,918,356	1,817,023	1,612,208	1,829,265	1,647,550	1,773,100	19,737,379

※1-11月は暫定値、12月は推計値



## 2014年 訪日外客数

出典：日本政府観光局(JNTO)

(単位：人)

	1月	2月	3月	4月	5月	6月	7月	8月	9月	10月	11月	12月	合計
アジア計	766,525	722,395	823,804	959,222	884,969	850,145	1,036,531	913,800	875,877	1,011,094	955,394	1,019,455	10,629,304
韓国	255,517	231,502	192,078	193,998	195,263	207,588	250,741	251,428	217,689	249,577	239,029	270,903	2,755,313
中国	155,605	138,236	184,064	190,558	165,784	173,046	281,309	253,802	246,105	223,214	207,462	189,973	2,409,158
台湾	196,923	191,235	208,610	257,894	281,997	254,274	279,316	229,871	220,797	260,398	236,520	211,986	2,829,821
香港	63,503	64,809	64,482	79,357	70,804	78,129	91,224	74,961	69,872	77,347	85,251	106,236	925,975
タイ	27,161	34,334	71,122	99,396	62,254	36,323	42,891	29,355	31,058	79,388	68,024	76,264	657,570
シンガポール	10,888	10,370	16,378	18,662	18,256	23,298	13,047	8,256	14,132	20,145	26,694	47,836	227,962
マレーシア	13,961	14,109	23,372	25,166	22,607	17,029	16,249	9,938	16,083	24,020	27,682	39,305	249,521
インドネシア	7,129	6,527	14,302	16,946	14,765	15,658	16,791	8,454	10,834	12,182	11,433	23,718	158,739
フィリピン	9,160	7,495	12,709	29,721	19,313	13,424	11,033	11,517	12,663	19,426	15,950	21,793	184,204
ベトナム	6,707	7,419	11,145	17,889	7,897	8,513	10,973	9,523	10,665	15,222	10,370	7,943	124,266
インド	6,887	4,982	6,892	7,440	9,850	7,420	7,239	7,042	7,640	8,203	8,325	6,047	87,967
イスラエル	574	573	2,812	3,469	1,549	794	1,026	991	1,691	3,168	1,554	607	18,808
ヨーロッパ計	56,833	58,659	94,334	120,433	83,160	70,679	99,853	92,448	91,933	118,552	87,717	74,130	971,334
英国	13,972	14,835	20,029	23,588	16,846	15,019	19,625	15,811	20,654	24,299	18,470	16,912	220,060
フランス	9,132	8,882	15,788	22,166	14,879	11,512	18,646	17,533	13,603	20,172	13,280	12,977	178,570
ドイツ	7,365	8,954	13,752	15,218	12,101	9,427	11,653	10,715	12,720	16,469	12,945	8,935	140,254
イタリア	3,280	3,800	6,541	9,467	5,887	4,968	6,921	10,664	7,032	8,860	6,323	6,788	80,531
ロシア	4,285	3,423	6,426	6,807	5,041	4,999	5,809	5,349	5,038	6,791	6,185	3,924	64,077
スペイン	1,962	2,154	3,636	6,056	4,407	3,470	7,331	10,598	6,649	6,780	4,162	3,337	60,542
オランダ	2,513	2,268	4,097	5,280	2,942	3,041	3,238	2,236	2,987	4,634	3,579	3,310	40,125
スウェーデン	2,056	2,211	3,548	3,914	3,370	2,626	4,535	3,052	3,532	4,824	3,469	2,729	39,866
スイス	1,446	1,565	2,763	4,514	2,673	1,916	3,954	2,237	3,050	4,327	2,447	2,258	33,150
フィンランド	901	1,017	1,673	2,320	1,642	1,254	2,135	1,383	1,718	2,135	1,597	1,159	18,934
ベルギー	1,426	1,324	2,289	2,104	1,698	1,548	1,491	1,025	1,360	2,128	1,556	1,712	19,661
デンマーク	1,116	1,120	1,701	2,336	1,166	1,265	2,092	989	1,302	2,263	1,555	996	17,901
オーストリア	964	941	1,430	2,400	825	1,301	1,787	762	1,286	1,398	1,186	950	15,230
アイルランド	883	912	1,261	1,784	1,196	938	1,420	1,271	1,534	1,661	1,398	1,140	15,398
ポルトガル	705	709	1,090	1,535	1,061	1,130	1,285	1,715	1,143	1,495	1,164	1,407	14,439
ノルウェー	930	819	1,028	1,285	1,059	952	1,122	944	1,126	1,268	1,037	1,026	12,596
アフリカ計	1,830	1,444	2,578	2,697	2,436	2,175	2,092	2,295	2,740	3,488	2,777	1,784	28,336
北アメリカ計	74,503	65,201	100,043	107,388	99,419	103,636	102,832	80,848	87,602	104,152	92,743	93,950	1,104,969
米国	59,767	52,016	80,929	85,298	80,373	87,870	82,937	63,883	69,301	82,512	73,243	73,539	891,668
カナダ	12,852	11,420	16,079	17,782	15,951	12,722	15,763	14,214	14,531	17,675	16,184	17,692	182,865
メキシコ	1,345	1,344	2,461	3,582	2,532	2,512	3,537	2,091	2,954	3,206	2,617	2,255	30,436
南アメリカ計	3,355	2,716	5,489	6,959	5,175	3,913	4,517	3,939	5,455	6,517	4,251	4,587	32,310
ブラジル	1,887	1,315	3,045	4,131	2,922	2,206	2,595	2,128	3,069	3,638	2,309	3,065	32,310
オセアニア計	40,928	29,567	24,242	34,696	21,993	24,675	24,165	16,199	35,444	27,840	25,485	42,105	344,238
豪州	37,367	26,589	21,334	30,174	18,547	21,081	20,086	13,089	30,631	23,994	22,115	37,609	302,616
ニュージーランド	3,366	2,804	2,661	4,329	3,180	3,230	3,778	2,864	4,477	3,537	3,077	4,319	41,622
無国籍・その他	35	38	69	76	59	50	58	40	51	62	60	62	302,976
合計	944,009	880,020	1,050,559	1,231,471	1,097,211	1,055,273	1,270,048	1,109,569	1,099,102	1,271,705	1,168,427	1,236,073	13,413,467

※確定値

## 2013年 訪日外客数

出典：日本政府観光局(JNTO)

(単位：人)

	1月	2月	3月	4月	5月	6月	7月	8月	9月	10月	11月	12月	合計
アジア計	515,836	591,539	640,409	709,205	684,430	712,908	799,976	738,442	680,982	707,371	658,525	676,166	8,115,789
韓国	234,456	234,390	206,946	204,229	228,670	211,465	243,992	215,498	164,499	158,273	170,901	182,846	2,456,165
中国	72,301	80,903	102,265	100,160	81,571	98,996	139,905	162,288	156,201	121,335	101,940	96,572	1,314,437
台湾	111,345	150,273	147,438	197,932	195,715	226,974	238,502	194,944	206,844	213,501	177,949	149,404	2,210,821
香港	31,237	56,539	59,405	55,040	59,182	74,711	85,335	71,767	55,379	62,433	62,679	72,174	745,881
タイ	16,101	19,890	44,848	60,212	40,263	20,502	30,189	23,849	29,278	61,306	51,185	56,019	453,642
シンガポール	7,109	10,134	13,409	14,583	16,334	21,735	11,248	8,831	11,597	16,146	20,003	38,151	189,280
マレーシア	7,609	10,982	13,401	14,716	15,013	9,802	9,929	10,951	11,681	17,760	26,153	28,524	176,521
インドネシア	6,672	4,936	13,341	15,530	9,944	14,804	8,092	16,221	8,694	10,591	11,011	16,961	136,797
フィリピン	7,501	5,049	12,177	12,943	11,256	7,441	6,739	6,725	7,886	10,877	8,644	11,113	108,351
ベトナム	4,998	4,352	6,781	12,136	5,527	6,344	7,316	6,000	7,370	11,292	7,207	5,146	84,469
インド	6,313	4,886	5,845	6,481	8,374	6,984	6,176	5,835	6,372	6,377	6,526	4,926	75,095
イスラエル	609	545	2,845	1,494	1,182	820	849	821	1,922	1,791	1,003	597	14,478
ヨーロッパ計	50,172	52,606	90,934	93,676	72,717	65,738	84,390	77,380	77,520	99,555	75,647	63,797	904,132
英国	11,558	13,044	21,832	18,547	15,265	13,697	17,376	14,123	15,809	20,799	15,073	14,675	191,798
フランス	8,340	8,445	13,062	18,856	12,917	11,399	15,947	15,081	11,873	17,069	11,469	10,434	154,892
ドイツ	6,720	7,815	13,193	11,434	9,995	8,926	9,895	8,682	11,788	13,669	11,881	7,778	121,776
イタリア	3,142	3,134	5,705	7,083	4,853	4,628	5,958	8,725	5,550	7,470	5,574	5,406	67,228
ロシア	3,771	3,126	5,862	7,283	5,124	4,126	5,345	5,168	5,073	5,798	5,750	4,076	60,502
スペイン	1,670	1,737	4,053	3,162	2,896	2,888	4,941	6,989	4,628	5,326	3,295	2,876	44,461
オランダ	1,862	2,002	2,990	3,505	2,764	2,562	3,712	2,353	2,929	3,677	3,022	2,483	33,861
スウェーデン	2,384	2,093	4,436	3,754	2,749	2,653	2,670	2,073	2,794	4,350	3,270	2,980	36,206
スイス	1,225	1,339	3,017	3,312	2,437	1,827	3,255	1,959	2,501	3,555	2,180	1,715	28,322
フィンランド	1,119	1,069	1,878	1,772	1,449	1,345	1,260	850	1,094	1,684	1,392	1,611	16,523
ベルギー	841	1,012	1,704	1,793	1,345	1,244	1,787	1,178	1,357	1,913	1,434	950	16,558
デンマーク	829	1,024	1,835	1,354	1,155	1,054	1,621	850	1,331	1,895	1,208	909	15,065
オーストリア	740	793	1,406	1,165	1,105	904	1,154	1,010	1,178	1,421	1,302	837	13,015
アイルランド	818	755	1,040	965	905	866	1,132	927	942	1,152	868	888	11,258
ポルトガル	393	604	849	864	801	1,155	1,222	1,493	984	1,102	919	1,218	11,604
ノルウェー	832	945	2,149	1,197	949	1,144	1,566	727	1,191	1,416	988	981	14,085
アフリカ計	1,739	1,519	2,003	1,927	3,984	2,296	2,049	2,046	2,644	2,536	2,265	1,689	26,697
北アメリカ計	63,146	57,418	93,467	86,277	90,442	95,325	91,783	71,814	75,580	90,939	80,786	85,004	981,981
米国	51,261	45,488	75,506	69,565	74,045	81,290	75,350	58,347	61,261	73,731	65,228	68,208	799,280
カナダ	10,045	10,599	15,132	13,966	14,058	11,528	13,219	11,424	11,326	14,011	12,896	14,562	152,766
メキシコ	1,234	909	2,276	2,144	1,854	2,050	2,734	1,511	2,276	2,477	2,031	1,842	23,338
南アメリカ計	2,830	2,444	4,533	5,322	4,694	3,613	4,478	3,258	4,616	6,341	3,919	3,882	49,930
ブラジル	1,418	1,275	2,497	3,022	2,324	1,963	2,738	1,678	2,327	3,310	2,060	2,493	27,105
オセアニア計	34,856	23,885	25,648	26,569	19,087	21,152	20,317	13,409	25,589	21,772	18,694	33,908	284,886
豪州	31,669	21,271	22,557	22,747	16,050	17,509	16,190	10,553	21,505	18,099	16,089	30,330	244,569
ニュージーランド	3,009	2,459	2,764	3,620	2,838	3,157	3,679	2,619	3,789	3,251	2,379	3,390	36,954
無国籍・その他	31	49	30	41	54	34	39	30	35	46	55	45	489
合計	668,610	729,460	857,024	923,017	875,408	901,066	1,003,032	906,379	866,966	928,560	839,891	864,491	10,363,904

※確定値

# 2012年 訪日外客数(総数)

出典：日本政府観光局(JNTO)

\* 本表で、通年の月別・市場別の推移が確認できます。伸率は前年同月比を表しています。

単位：人数(人)、伸率(%)

	1月	伸率	2月	伸率	3月	伸率	4月	伸率	5月	伸率	6月	伸率	7月	伸率	8月	伸率	9月	伸率	10月	伸率	11月	伸率	12月	伸率	累計	伸率
総数	681,786	-4.5	546,451	-19.6	676,662	91.9	779,481	163.5	667,046	86.4	682,932	57.8	847,194	50.9	774,239	41.7	658,239	22.2	705,848	14.6	648,548	17.6	689,679	20.6	8,358,105	34.4
アジア計	544,694	-2.0	420,853	-22.0	494,079	95.7	595,389	170.4	508,260	91.8	518,705	59.5	673,221	55.5	629,726	45.2	497,257	21.3	503,561	11.8	485,503	19.1	516,729	20.0	6,387,977	35.2
韓国	173,000	-35.5	169,025	-27.0	150,291	68.6	152,323	138.8	157,141	87.0	152,131	46.5	189,701	35.4	201,764	37.2	145,742	19.0	168,150	27.1	183,557	37.0	199,950	41.3	2,042,775	23.2
中国	136,665	37.9	81,966	-22.2	129,302	107.0	148,793	95.4	112,152	91.4	125,983	105.1	204,270	134.9	190,254	85.4	121,673	8.2	69,713	-34.3	51,993	-43.6	52,336	-34.3	1,425,100	36.6
台湾	125,783	29.5	85,874	-8.1	92,057	118.7	138,735	287.5	120,992	78.0	125,702	43.3	160,344	41.3	128,673	29.8	118,115	39.4	135,164	24.7	123,299	43.0	111,015	42.5	1,465,753	47.5
香港	48,455	40.8	28,743	-41.7	36,690	159.9	44,216	665.8	32,491	180.5	44,208	55.0	51,482	27.0	44,341	15.4	36,355	27.5	33,828	-4.6	36,215	7.4	44,641	0.3	481,665	32.0
タイ	12,092	6.0	15,345	12.9	26,313	124.6	40,821	410.2	24,016	184.0	13,608	81.3	16,347	34.2	11,812	36.9	18,775	37.0	31,701	62.4	24,239	111.0	25,571	36.3	260,640	79.8
シンガポール	8,981	-0.6	7,720	-38.1	11,605	84.5	12,806	442.6	13,090	87.0	13,216	47.7	8,390	6.6	5,870	6.7	8,017	4.5	10,264	16.8	14,792	17.8	27,450	20.0	142,201	27.7
マレーシア	8,876	30.7	7,354	-19.5	11,748	114.3	12,222	253.0	12,731	207.6	8,445	80.3	7,905	38.0	7,734	48.2	9,442	10.6	11,335	61.0	15,170	96.4	17,221	26.9	130,183	59.7
インドネシア	5,130	2.3	4,570	11.2	7,597	96.7	9,594	233.8	7,108	100.2	9,451	94.7	7,779	69.3	12,500	135.1	7,996	22.6	8,704	38.0	7,678	40.1	13,353	41.6	101,460	63.9
フィリピン	6,924	4.7	4,409	-5.0	6,928	52.9	11,059	93.8	8,414	68.7	6,263	56.8	5,991	24.7	5,871	9.5	6,714	28.6	8,292	34.8	6,775	28.0	7,397	27.8	85,037	34.8
ベトナム	3,600	14.2	3,556	5.5	5,016	55.8	6,512	72.0	4,159	57.8	3,529	30.4	4,580	51.2	4,098	14.3	5,610	35.0	6,278	31.6	4,717	23.8	3,501	23.9	55,156	34.4
インド	5,598	-7.6	4,808	2.5	5,604	61.3	6,087	29.1	6,797	32.2	5,620	24.3	5,643	10.8	4,876	8.7	6,335	6.6	6,725	24.8	6,112	10.3	4,709	9.5	68,914	16.1
イスラエル	534	-16.3	637	30.3	924	96.6	1,105	207.8	795	86.6	630	34.3	766	20.3	665	46.8	1,416	109.8	1,328	37.0	990	28.1	623	8.7	10,413	50.2
トルコ	619	-3.0	602	17.1	885	90.7	932	192.2	810	118.9	905	121.3	914	68.6	779	60.0	864	31.1	1,465	97.2	1,057	40.0	676	-0.1	10,508	59.8
ヨーロッパ計	47,290	-14.1	48,368	-11.8	73,552	99.1	77,171	167.1	58,950	77.2	54,421	54.3	71,477	41.4	60,755	39.7	66,615	27.2	89,898	29.5	68,968	15.7	58,375	17.8	775,840	36.3
英国	12,654	-5.0	12,294	-12.9	18,993	87.5	17,345	116.5	13,424	55.6	11,396	34.3	14,575	16.4	12,192	12.9	13,742	13.4	20,080	19.5	13,953	5.6	13,346	11.6	173,994	24.2
フランス	7,686	-17.6	7,791	-13.4	10,636	83.4	14,457	164.2	9,976	70.1	8,667	45.6	13,477	48.6	11,358	41.4	10,863	29.7	14,467	28.5	10,777	19.1	10,257	24.5	130,412	36.6
ドイツ	6,351	-17.6	7,689	-10.2	10,963	121.5	9,605	193.9	8,568	95.1	7,528	53.0	9,355	44.8	7,645	34.6	10,027	29.0	12,891	22.4	10,995	8.5	7,281	13.8	108,898	34.8
イタリア	2,762	-25.9	2,736	-20.7	4,886	111.5	4,599	261.0	3,935	155.0	3,330	93.5	4,273	68.6	5,343	110.5	4,285	28.0	6,080	47.8	4,780	25.7	4,792	30.4	51,801	52.2
ロシア	3,172	-21.9	2,751	-15.6	4,099	96.0	4,695	185.2	3,177	55.1	3,888	92.2	4,419	51.5	3,976	54.0	4,876	76.3	5,612	53.5	5,306	40.8	4,205	41.4	50,176	48.5
スペイン	1,372	-17.5	1,447	-18.2	2,833	128.3	3,348	255.0	2,389	140.6	2,454	137.8	3,826	96.2	4,706	114.9	3,382	51.2	4,293	72.0	2,842	52.3	2,315	-4.9	35,207	69.2
スウェーデン	1,884	-7.0	1,800	4.5	3,471	158.3	3,650	217.7	2,154	48.0	2,387	43.7	2,281	34.1	1,810	29.6	2,409	16.3	3,613	24.8	2,636	4.3	2,363	27.2	30,458	39.7
オランダ	1,717	-17.7	1,914	-11.1	2,421	67.5	2,908	136.2	2,338	57.5	2,100	44.4	3,415	29.8	2,124	30.0	2,548	20.9	3,716	30.5	2,730	13.0	2,335	19.0	30,266	29.1
スイス	1,146	-14.3	1,215	-14.9	2,142	121.3	3,031	268.3	2,045	121.8	1,625	52.2	2,708	70.2	1,673	41.9	2,037	32.7	3,040	23.8	2,004	17.4	1,663	19.1	24,329	48.3
ベルギー	781	-18.0	919	-10.0	1,279	96.5	1,328	145.0	1,050	50.0	1,302	74.3	1,613	49.9	1,033	40.7	1,224	14.1	1,856	44.7	1,298	18.1	925	11.6	14,608	36.4
フィンランド	993	-1.6	1,174	9.0	1,549	86.0	1,631	143.1	1,236	71.2	1,566	87.8	1,346	85.7	881	22.0	1,096	25.4	1,504	25.6	1,314	7.4	1,239	17.3	15,529	41.9
ポーランド	509	-16.8	654	30.5	1,008	113.1	1,227	186.7	853	112.2	828	58.3	959	57.2	891	44.9	1,175	50.1	1,093	31.5	940	-7.4	531	-19.3	10,668	43.2
デンマーク	808	-23.3	883	-22.7	1,492	110.7	1,351	196.3	1,069	65.0	941	29.3	1,563	32.8	760	17.5	924	-1.1	1,672	16.2	1,377	20.3	754	1.3	13,594	25.6
ノルウェー	755	-0.1	727	-14.8	1,345	124.9	1,046	170.3	694	66.8	886	47.2	1,200	53.5	686	44.4	837	19.2	1,242	30.9	1,259	61.2	770	27.5	11,447	44.8
オーストリア	661	-44.9	730	-19.2	1,053	109.3	1,105	285.0	1,010	165.8	725	62.6	1,039	37.1	755	39.8	1,024	28.5	1,632	43.8	1,142	24.3	757	12.8	11,633	36.2
ポルトガル	499	9.4	379	-36.2	598	80.7	771	373.0	639	146.7	754	50.2	793	34.6	947	22.8	701	18.0	721	21.4	584	-2.7	1,022	32.0	8,408	35.0
アイルランド	857	-2.3	662	-5.0	928	62.2	960	103.8	833	57.5	837	40.2	885	16.3	652	4.5	977	17.4	1,123	22.5	827	9.5	817	23.4	10,358	24.9
アフリカ計	1,791	-2.2	1,527	11.5	1,991	82.8	1,734	45.1	1,737	39.3	2,041	47.3	1,873	31.4	1,959	30.8	2,469	18.1	3,805	90.4	2,095	5.3	1,703	-24.0	24,725	27.7
北アメリカ計	60,590	-5.7	53,632	-5.8	81,696	70.5	80,019	122.0	78,914	65.9	85,511	47.3	79,339	28.4	65,454	16.3	65,846	17.3	82,024	14.4	71,720	10.4	71,656	12.9	876,401	27.9
米国	48,268	-6.6	43,637	-3.3	66,010	69.5	64,208	115.5	65,195	59.9	74,049	46.2	65,750	26.1	53,180	13.6	53,692	14.5	66,556	13.5	58,238	9.8	57,926	12.8	716,709	26.7
カナダ	10,860	0.1	8,797	-14.8	13,596	73.2	13,517	155.4	11,871	105.4	9,522	55.2	11,153	39.2	10,434	29.9	9,859	32.6	12,517	15.1	11,454	11.8	11,775	12.5	135,355	33.6
メキシコ	973	-16.2	890	-20.3	1,609	100.4	1,815	161.5	1,445	97.7	1,504	54.9	1,933	56.5	1,347	30.0	1,724	39.8	2,146	33.5	1,513	27.9	1,603	22.4	18,502	41.5
南アメリカ計	2,511	-15.3	2,006	-16.2	3,696	120.8	4,474	214.6	3,416	111.0	3,450	97.4	3,956	73.8	2,711	31.0	3,530	22.0	5,253	10.8	3,774	25.6	12,374	149.8	51,151	61.0
ブラジル	1,389	-20.4	1,015	-9.2	1,924	125.8	2,633	215.0	1,661	91.8	1,948	116.4	2,432	87.9	1,418	33.1	1,850	18.0	2,845	1.1	1,961	32.0	11,035	181.1	32,111	73.9
オセアニア計	24,873	-27.1	20,051	-16.3	21,613	71.2	20,656	156.8	15,734	73.5	18,762	69.5	17,278	38.0	13,602	42.4	22,477	47.0	21,221							

# 2011年 訪日外客数(総数)

出典: 日本政府観光局(JNTO)

\* 本表で、通年の月別・市場別の推移が確認できます。伸率は前年同月比を表しています。

単位: 人数(人)、伸率(%)

	1月	伸率	2月	伸率	3月	伸率	4月	伸率	5月	伸率	6月	伸率	7月	伸率	8月	伸率	9月	伸率	10月	伸率	11月	伸率	12月	伸率	累計	伸率
総数	714,099	11.5	679,393	2.2	352,676	-50.3	295,826	-62.5	357,783	-50.4	432,883	-36.1	561,489	-36.1	546,503	-31.9	538,727	-24.9	615,701	-15.3	551,571	-13.1	572,101	-11.8	6,218,752	-27.8
アジア計	555,875	12.7	539,829	2.2	252,422	-50.3	220,195	-63.0	264,991	-51.4	325,304	-36.4	432,875	-37.1	433,554	-31.8	409,902	-24.2	450,490	-13.9	407,585	-12.7	430,639	-12.7	4,723,661	-27.6
韓国	268,368	15.6	231,640	17.1	89,121	-47.4	63,790	-66.4	84,014	-58.3	103,817	-42.0	140,053	-40.7	147,030	-40.4	122,436	-36.9	132,259	-31.8	134,009	-32.1	141,536	-30.1	1,658,073	-32.0
中国	99,131	7.6	105,362	-13.3	62,450	-49.4	76,164	-49.5	58,608	-47.9	61,419	-40.8	86,963	-47.3	102,640	-40.2	112,493	-18.1	106,174	-0.1	92,154	34.8	79,688	31.7	1,043,246	-26.2
台湾	97,115	8.1	93,446	-11.4	42,095	-53.0	35,800	-67.4	67,958	-40.5	87,693	-23.0	113,460	-25.8	99,126	-12.6	84,756	-17.6	108,403	2.6	86,207	-3.6	77,915	-4.4	993,974	-21.6
香港	34,410	12.7	49,311	-5.6	14,116	-61.2	5,774	-87.6	11,584	-71.7	28,522	-39.9	40,524	-41.1	38,436	-25.4	28,507	-15.6	35,468	16.6	33,711	22.9	44,502	4.4	364,865	-28.3
タイ	11,412	15.5	13,597	36.7	11,718	-58.7	8,001	-78.3	8,457	-50.3	7,507	-24.7	12,180	-14.3	8,631	-12.4	13,701	7.2	19,517	-29.8	11,488	-39.2	18,760	-3.1	144,969	-32.5
シンガポール	9,034	37.4	12,474	15.6	6,290	-53.3	2,360	-82.9	6,999	-53.5	8,947	-49.3	7,870	-31.9	5,502	-24.0	7,671	-29.8	8,787	-34.7	12,552	-46.8	22,868	-37.9	111,354	-38.5
マレーシア	6,789	44.8	9,133	15.0	5,483	-54.8	3,462	-69.8	4,139	-59.6	4,683	-43.5	5,730	-28.0	5,219	4.5	8,540	-5.5	7,042	-23.7	7,724	-30.1	13,572	-22.2	81,516	-28.8
インドネシア	5,014	34.2	4,109	22.2	3,863	-39.5	2,874	-57.6	3,550	-30.5	4,855	-38.9	4,594	-25.7	5,317	42.9	6,520	-52.3	6,305	-10.1	5,481	-2.4	9,429	-15.2	61,911	-23.2
フィリピン	6,612	1.2	4,643	3.1	4,532	-42.7	5,706	-33.5	4,989	-41.6	3,993	-26.0	4,805	-8.3	5,364	-2.8	5,222	-14.9	6,153	-9.5	5,293	-10.2	5,787	-8.7	63,099	-18.5
ベトナム	3,151	15.1	3,371	27.1	3,220	-30.1	3,787	-5.3	2,636	-14.6	2,706	-22.4	3,029	-7.7	3,586	4.8	4,156	10.5	4,770	12.9	3,810	1.0	2,826	-0.2	41,048	-1.9
インド	6,056	5.2	4,693	17.4	3,475	-34.6	4,715	-15.2	5,140	-35.3	4,522	-22.2	5,092	-5.6	4,485	-17.0	5,944	10.2	5,388	-18.4	5,543	3.5	4,301	0.2	59,354	-11.2
イスラエル	638	-10.8	489	-20.0	470	-76.4	359	-83.9	426	-51.8	469	-35.1	637	-25.8	453	-50.4	675	-63.6	969	-49.3	773	-21.0	573	10.0	6,931	-51.2
トルコ	638	3.4	514	-3.2	464	-47.6	319	-63.4	370	-47.3	409	-42.6	542	-35.6	487	-44.3	659	-16.6	743	-35.2	755	-45.2	677	17.1	6,577	-33.8
ヨーロッパ計	55,026	7.4	54,859	2.4	36,937	-56.2	28,891	-64.6	33,264	-53.7	35,272	-39.2	50,563	-37.6	43,501	-43.7	52,381	-28.3	69,414	-26.4	59,631	-17.4	49,540	-9.7	569,279	-33.3
英国	13,323	8.7	14,119	-9.7	10,127	-43.1	8,010	-56.5	8,629	-42.4	8,487	-29.7	12,519	-22.9	10,800	-27.4	12,121	-22.0	16,802	-9.2	13,208	-12.3	11,954	-5.5	140,099	-23.9
フランス	9,330	13.5	8,999	3.4	5,798	-56.3	5,472	-68.6	5,864	-57.2	5,954	-38.5	9,072	-44.0	8,033	-44.4	8,376	-27.0	11,256	-32.1	9,046	-18.7	8,238	-19.0	95,438	-36.8
ドイツ	7,705	11.7	8,564	17.4	4,950	-65.0	3,268	-67.9	4,391	-59.9	4,921	-42.4	6,460	-34.4	5,681	-42.0	7,775	-32.6	10,529	-31.2	10,129	-18.7	6,399	-13.6	80,772	-35.0
イタリア	3,726	5.6	3,450	3.5	2,310	-63.0	1,274	-77.0	1,543	-70.0	1,721	-56.5	2,535	-55.9	2,538	-69.3	3,347	-33.9	4,113	-38.0	3,804	-19.1	3,674	-13.3	34,035	-45.5
ロシア	4,063	-1.4	3,259	33.0	2,091	-53.3	1,646	-67.2	2,049	-51.7	2,023	-46.1	2,916	-40.9	2,582	-41.0	2,765	-30.8	3,657	-32.6	3,768	-24.3	2,974	-19.5	33,793	-34.3
スペイン	1,663	-5.9	1,768	-9.0	1,241	-71.4	943	-65.2	993	-68.6	1,032	-65.6	1,950	-64.8	2,190	-70.3	2,237	-50.9	2,496	-45.5	1,866	-35.9	2,435	10.7	20,814	-52.8
スウェーデン	2,026	6.4	1,722	-6.8	1,344	-60.3	1,149	-61.7	1,455	-40.3	1,661	-32.8	1,701	-19.2	1,397	-25.4	2,071	-8.9	2,895	-16.5	2,528	-2.9	1,857	1.7	21,806	-25.3
オランダ	2,087	4.6	2,152	0.8	1,445	-52.8	1,231	-58.0	1,484	-50.7	1,454	-31.9	2,630	-27.8	1,634	-25.8	2,108	-24.5	2,847	-22.8	2,415	-20.5	1,963	-10.6	23,450	-28.6
スイス	1,337	1.5	1,428	7.0	968	-63.7	823	-71.7	922	-58.2	1,068	-31.2	1,591	-44.4	1,179	-38.3	1,535	-33.5	2,456	-26.9	1,707	-17.3	1,396	-8.2	16,410	-36.9
ベルギー	953	6.5	1,021	14.5	651	-53.5	542	-69.2	700	-47.8	747	-27.3	1,076	-34.6	734	-38.2	1,073	-30.6	1,283	-33.3	1,099	-26.0	829	-5.5	10,708	-33.0
フィンランド	1,009	-15.4	1,077	-1.2	833	-57.1	671	-56.0	722	-46.4	834	-47.3	725	-52.0	722	-30.7	874	-21.8	1,197	-35.5	1,223	-22.5	1,056	-10.1	10,943	-35.5
ポーランド	612	31.6	501	9.6	473	-49.0	428	-64.1	402	-56.5	523	-8.2	610	-38.0	615	-40.7	783	-26.5	831	-24.2	1,015	-4.1	658	38.8	7,451	-27.3
デンマーク	1,053	16.2	1,142	4.7	708	-59.4	456	-57.4	648	-45.2	728	-36.4	1,177	-23.5	647	-25.3	934	-23.2	1,439	-19.7	1,145	-10.5	744	-4.2	10,821	-25.9
ノルウェー	756	3.7	853	33.1	598	-59.2	387	-47.8	416	-36.1	602	-27.9	782	-23.3	475	-27.4	702	-18.2	949	-16.2	781	-20.6	604	2.2	7,905	-23.3
オーストリア	1,200	35.4	903	-3.7	503	-63.9	287	-76.0	380	-71.3	446	-53.2	758	-42.2	540	-52.3	797	-36.3	1,135	-39.0	919	-26.9	671	-28.0	8,539	-40.9
ポルトガル	456	-13.0	594	-21.2	331	-60.7	163	-81.2	259	-63.6	502	-40.6	589	-47.1	771	-52.8	594	-26.2	594	-30.2	600	-7.1	774	7.4	6,227	-39.6
アイルランド	877	6.0	697	2.0	572	-46.8	471	-45.5	529	-39.4	597	-30.3	761	-14.9	624	-30.9	832	-15.3	917	-11.6	755	-22.8	662	-13.4	8,294	-22.8
アフリカ計	1,832	13.9	1,369	-14.4	1,089	-37.8	1,195	-30.4	1,247	-29.5	1,386	-9.8	1,425	-23.8	1,498	-18.9	2,091	-9.1	1,998	-35.3	1,990	-4.4	2,241	50.1	19,361	-14.6
北アメリカ計	64,225	4.1	56,934	0.8	47,907	-46.2	36,051	-57.2	47,563	-42.1	58,054	-31.0	61,787	-27.5	56,299	-19.2	56,136	-20.4	71,691	-12.7	64,940	-10.8	63,459	-6.6	685,046	-24.4
米国	51,706	6.3	45,135	3.4	38,934	-45.6	29,788	-55.5	40,770	-37.8	50,648	-29.4	52,127	-23.4	46,823	-15.6	46,903	-17.1	58,632	-11.1	53,055	-10.2	51,366	-4.9	565,887	-22.2
カナダ	10,847	-2.6	10,326	-10.1	7,852	-48.1	5,292	-65.5	5,779	-59.9	6,134	-40.9	8,010	-44.6	8,035	-34.6	7,434	-35.7	10,877	-18.1	10,247	-11.5	10,466	-14.7	101,299	-33.9
メキシコ	1,161	-15.5	1,116	11.5	803	-57.9	694	-51.7	731	-56.6	971	-38.7	1,235	-42.3	1,036	-20.2	1,233	-29.1	1,607	-24.6	1,183	-26.4	1,310	-2.5	13,080	-32.0
南アメリカ計	2,965	14.6	2,394	19.2	1,674	-48.7	1,422	-63.4	1,619	-51.3	1,748	-40.4	2,276	-37.8	2,070	-30.1	2,894	-24.5	4,741	-0.5	3,005	-12.6	4,954	75.7	31,762	-19.6
ブラジル	1,746	26.8	1,118	25.3	852	-53.7	836	-63.9	866	-46.0	900	-44.3	1,294	-42.8	1,065	-30.3	1,568	-18.4	2,814	9.8	1,486	-9.1	3,925	113.7	18,470	-13.7
オセアニア計	34,118	13.4	23,945	4.5	12,627	-45.4	8,044	-62.3	9,067	-47.6	11,069	-41.2	12,518	-34.6	9,551	-38.8	15,295	-44.0	17,313	-12.4	14,376	-17.9	21,227	-23.9	189,150	-27.5
豪州	30,689	14.1	21,467	4.1	10,853	-47.0	6,490	-64.7	7,406	-49.3	9,362	-42.1	10,108	-35.1	7,631											