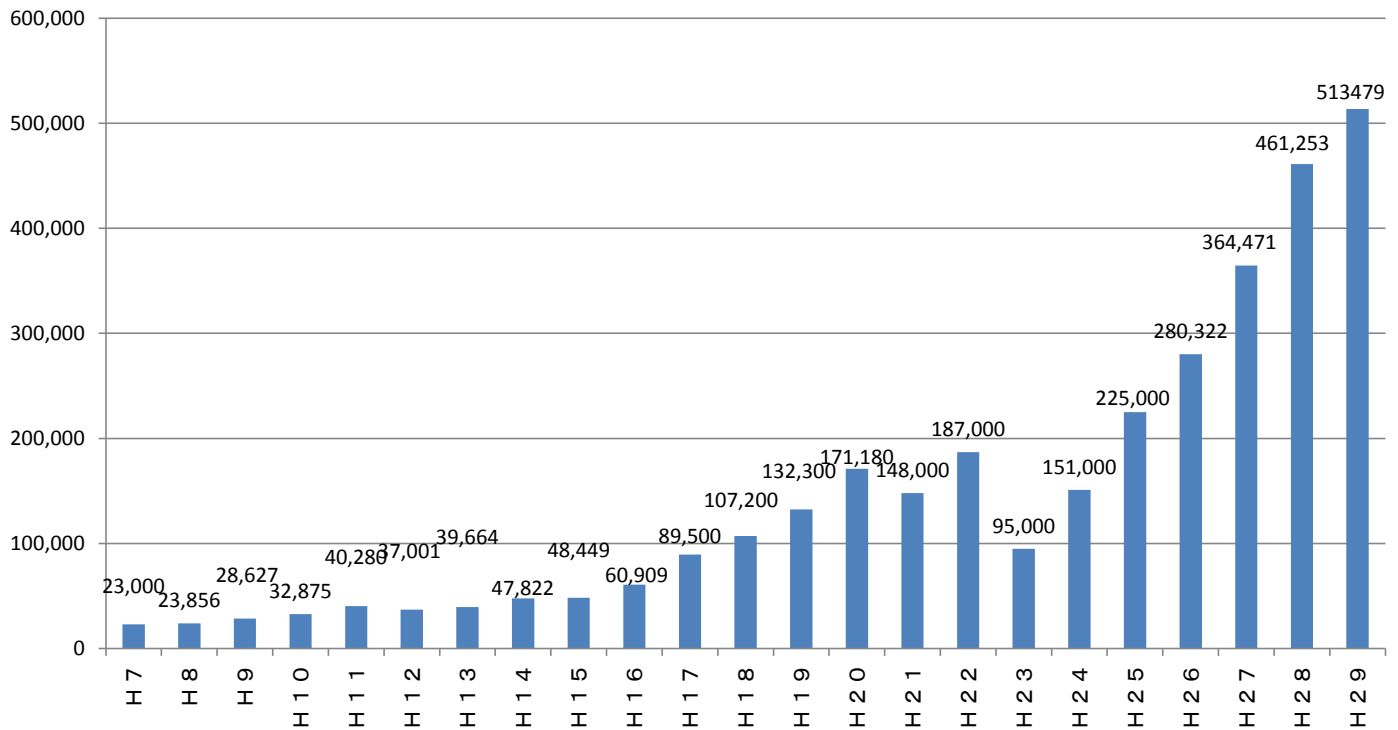


資 料 編

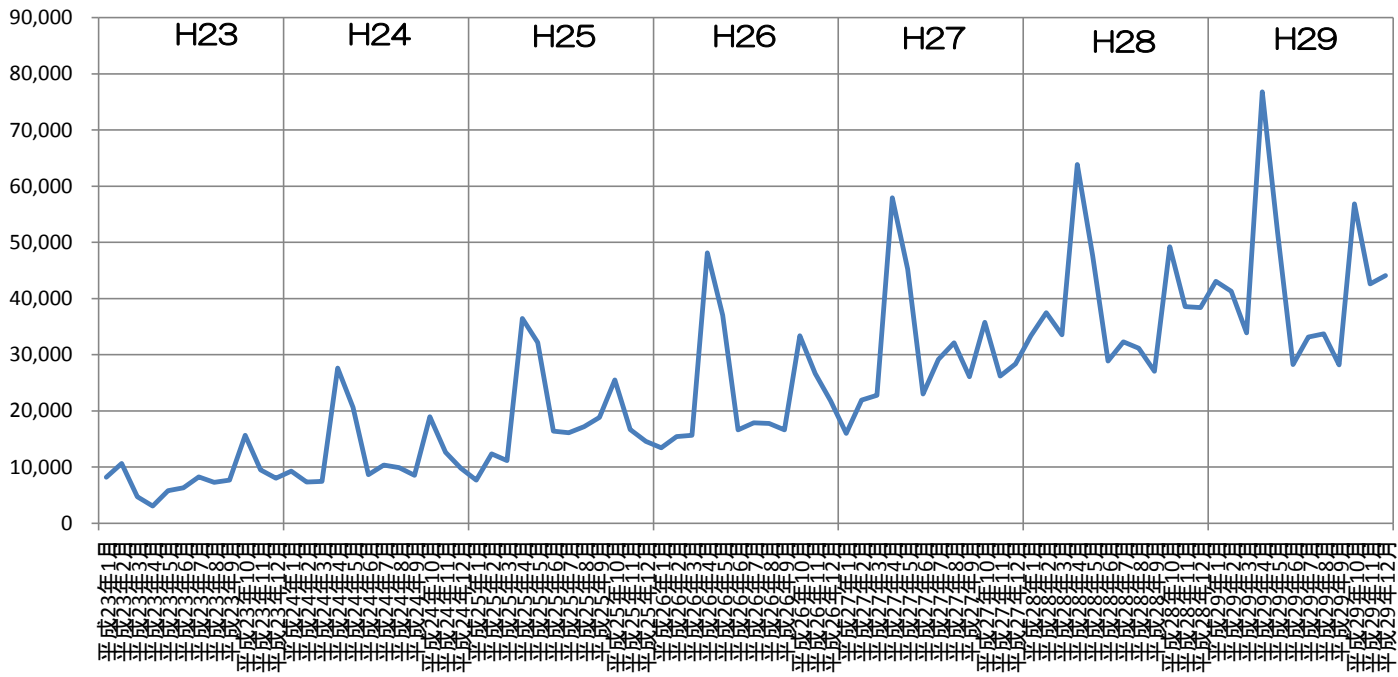
外国人宿泊数の推移 H4～H29【全体】

資料 1



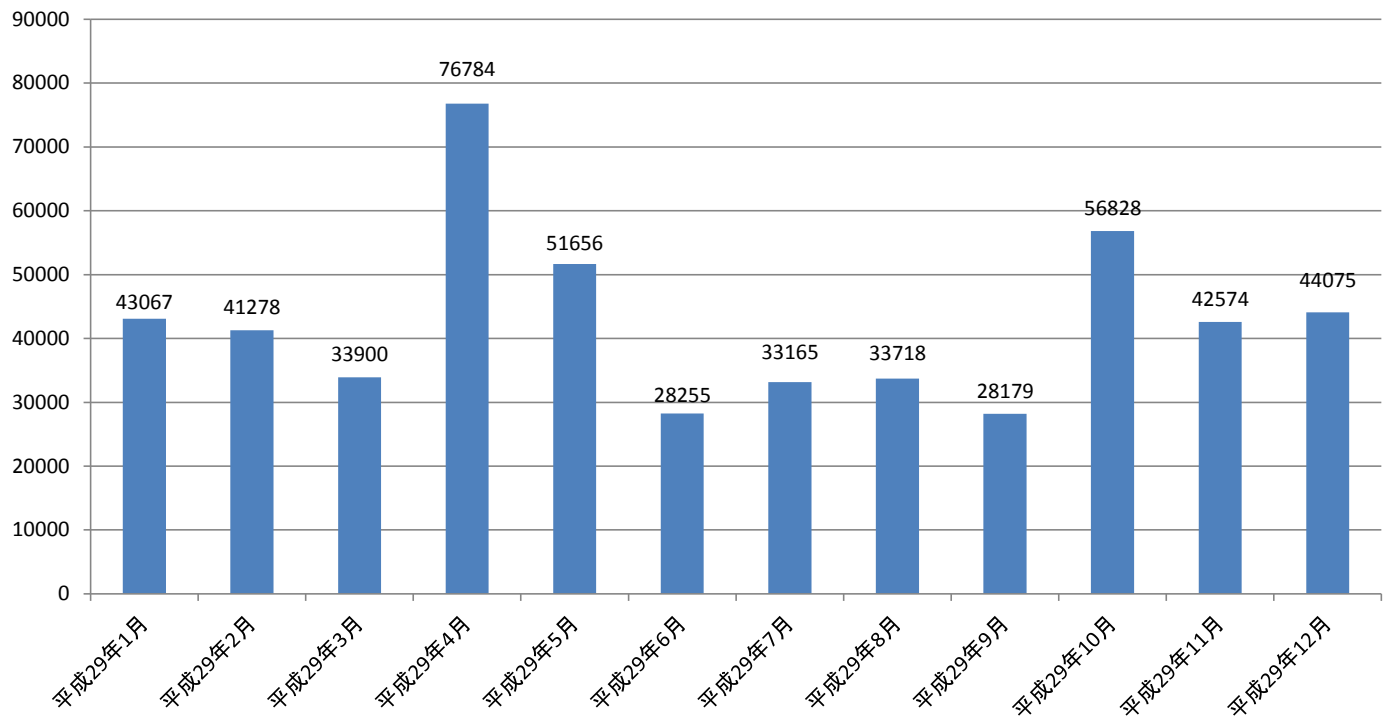
外国人宿泊数の推移 H23～H29【全体】

資料 2



H29 月別外国人宿泊数

資料 3



平成29年 高山市外国人観光客宿泊者数

高山市観光統計より

資料4

(単位:人)

		1月	2月	3月	4月	5月	6月	7月	8月	9月	10月	11月	12月	合計
北米	アメリカ	433	486	1,406	3,963	2,666	2,004	1,565	847	1,712	4,081	2,722	760	22,645
	カナダ	135	142	468	915	643	311	361	218	500	741	577	202	5,213
	北米 計	568	628	1,874	4,878	3,309	2,315	1,926	1,065	2,212	4,822	3,299	962	27,858
中南米	メキシコ	18	21	72	101	53	70	186	52	66	117	112	77	945
	ブラジル	100	96	182	562	192	81	156	38	110	1,000	869	174	3,560
	その他	54	38	94	250	111	77	86	44	113	152	100	33	1,152
	中南米 計	172	155	348	913	356	228	428	134	289	1,269	1,081	284	5,657
ヨーロッパ	イギリス	181	301	1,035	3,812	1,561	461	741	784	1,165	2,236	1,196	343	13,816
	フランス	213	135	667	2,646	1,666	558	1,336	2,263	616	1,571	1,180	240	13,091
	ドイツ	50	110	720	2,947	1,131	659	669	865	805	1,888	604	77	10,525
	イタリア	175	82	631	1,814	1,000	641	854	2,491	849	1,064	377	209	10,187
	スペイン	184	116	722	2,239	1,545	1,276	2,586	4,508	2,575	2,794	1,460	398	20,403
	オランダ	68	28	147	833	861	403	964	605	658	667	255	50	5,539
	ロシア	10	4	22	116	31	8	25	25	15	15	70	20	361
	スイス	54	25	131	631	352	85	348	187	247	456	168	20	2,704
	その他	138	141	500	2,203	928	439	1,031	703	699	1,430	1,029	160	9,401
	ヨーロッパ 計	1,073	942	4,575	17,241	9,075	4,530	8,554	12,431	7,629	12,121	6,339	1,517	86,027
アジア	中国	8,083	6,474	2,101	2,274	1,654	1,559	2,408	1,980	1,610	3,410	2,644	4,409	38,606
	台湾	11,009	14,151	6,878	16,108	16,804	6,005	6,993	5,785	4,544	9,144	5,749	6,046	109,216
	香港	7,180	6,218	4,297	6,675	4,798	4,291	4,488	3,830	3,046	5,508	5,407	7,202	62,940
	韓国	796	890	555	793	1,037	723	583	932	729	2,262	1,332	1,362	11,994
	タイ	3,732	3,320	2,953	4,858	3,376	940	440	250	177	1,986	2,843	5,067	29,942
	シンガポール	1,229	896	621	1,782	1,249	849	273	205	320	1,116	1,691	4,801	15,032
	マレーシア	1,229	1,438	703	1,973	840	396	185	130	198	673	950	2,825	11,540
	インド	57	118	71	152	194	63	36	13	86	185	170	113	1,258
	インドネシア	1,106	311	669	1,729	390	573	471	29	106	277	735	2,069	8,465
	ベトナム	54	107	103	98	129	88	7	63	40	121	551	47	1,408
	フィリピン	64	75	28	155	162	57	40	17	49	173	107	254	1,181
	その他	244	414	163	580	176	167	169	122	59	182	232	787	3,295
	アジア 計	34,783	34,412	19,142	37,177	30,809	15,711	16,093	13,356	10,964	25,037	22,411	34,982	294,877
オセアニア	オーストラリア	1,386	904	1,885	6,055	2,227	1,260	1,087	732	2,232	3,307	2,295	1,493	24,863
	ニュージーランド	48	44	44	230	130	57	67	65	69	191	164	30	1,139
	その他	3	0	0	0	0	12	1	0	3	4	4	2	29
	オセアニア 計	1,437	948	1,929	6,285	2,357	1,329	1,155	797	2,304	3,502	2,463	1,525	26,031
アフリカ	アフリカ 計	16	53	16	12	10	9	50	34	24	411	520	121	1,276
中東	イスラエル	15	26	2,315	3,190	584	114	159	256	528	2,169	1,084	54	10,494
	その他	25	6	33	128	86	8	23	4	38	102	40	6	499
	中東計	40	32	2,348	3,318	670	122	182	260	566	2,271	1,124	60	10,993
その他	在日外国人	51	76	43	24	41	15	45	64	8	18	24	25	434
	不明	4,927	4,032	3,625	6,936	5,029	3,996	4,732	5,577	4,183	7,377	5,313	4,599	60,326
合計		43,067	41,278	33,900	76,784	51,656	28,255	33,165	33,718	28,179	56,828	42,574	44,075	513,479

平成28年 高山市外国人観光客宿泊者数

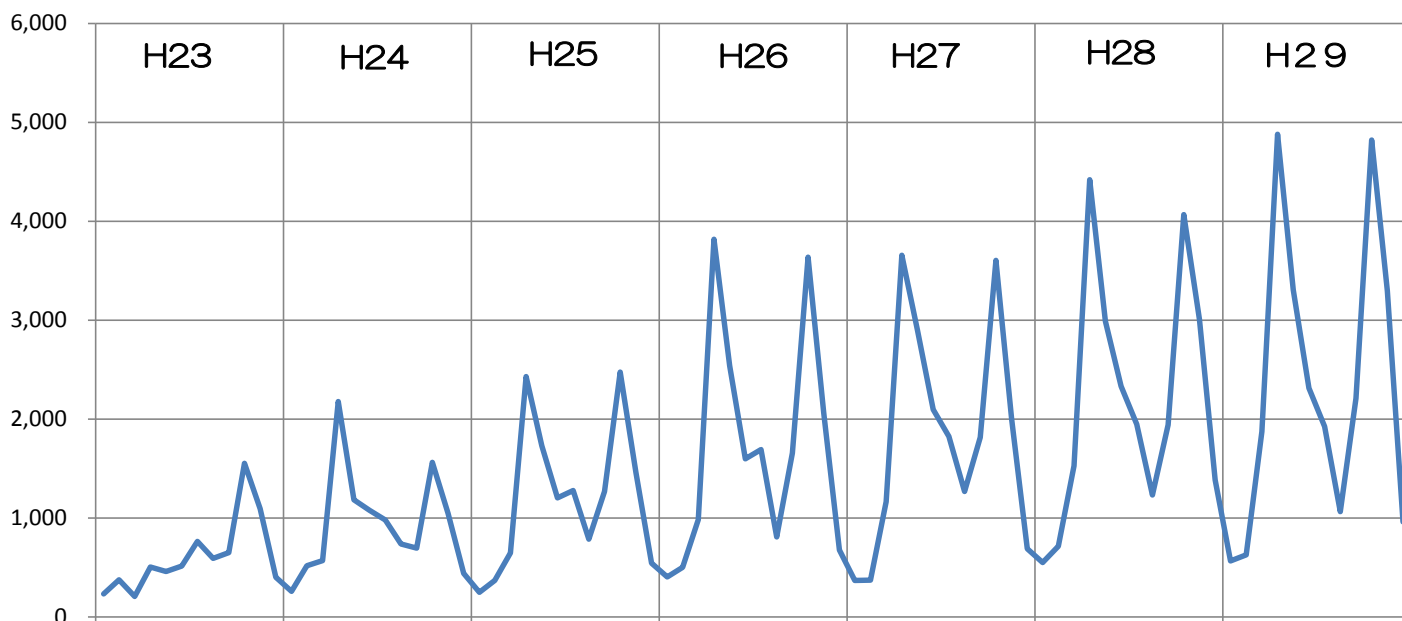
高山市観光統計より

資料4 (単位:人)

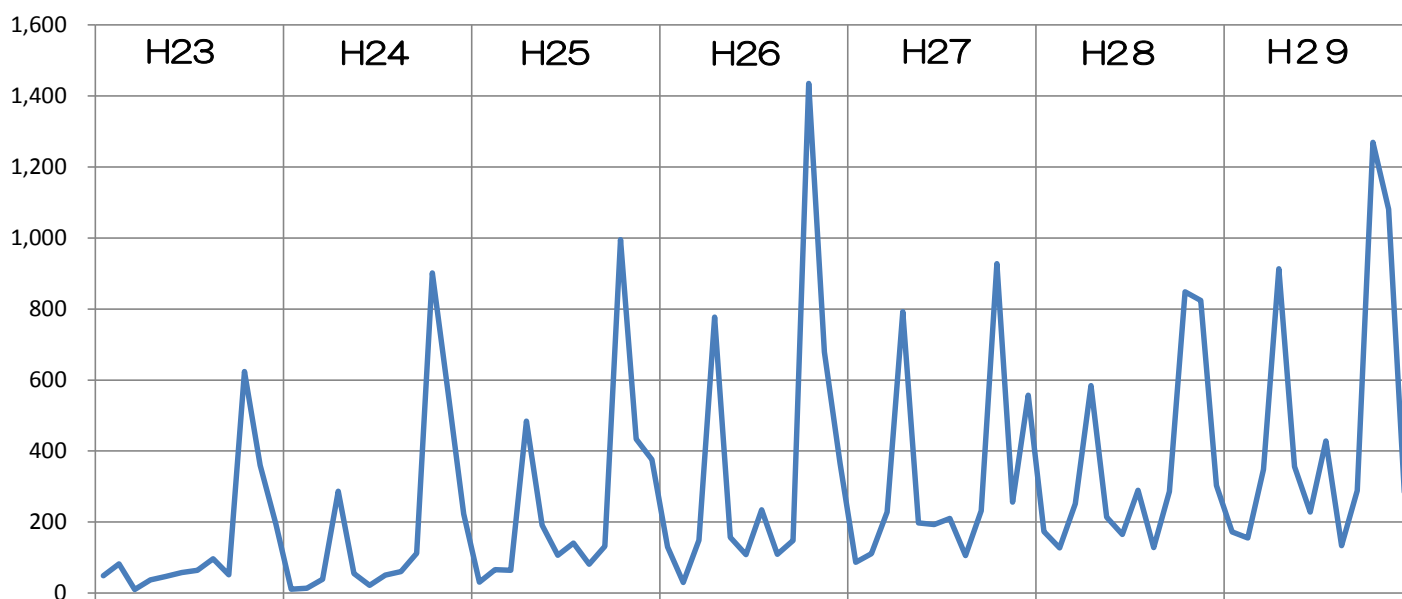
		1月	2月	3月	4月	5月	6月	7月	8月	9月	10月	11月	12月	合計
北米	アメリカ	426	631	1,152	3,589	2,395	2,036	1,687	1,002	1,562	3,447	2,581	1,134	21,642
	カナダ	97	77	337	794	547	248	242	221	332	564	382	237	4,078
	その他	28	8	38	36	49	50	21	10	48	55	42	14	399
	北米 計	551	716	1,527	4,419	2,991	2,334	1,950	1,233	1,942	4,066	3,005	1,385	26,119
中南米	メキシコ	8	19	121	163	62	72	99	42	25	177	108	31	927
	ブラジル	118	73	76	319	66	70	105	29	122	543	569	232	2,322
	その他	47	35	55	102	86	23	86	57	139	128	147	40	945
	中南米 計	173	127	252	584	214	165	290	128	286	848	824	303	4,194
ヨーロッパ	イギリス	204	221	967	2,550	1,330	758	1,057	680	1,076	2,116	1,036	509	12,504
	フランス	179	314	638	2,179	1,624	701	1,312	2,255	751	1,460	1,096	286	12,795
	ドイツ	91	212	816	1,855	1,126	563	753	844	753	1,643	530	159	9,345
	イタリア	315	149	472	1,872	1,271	836	1,163	3,079	1,390	1,444	725	363	13,079
	スペイン	269	207	1,091	1,479	1,272	1,216	2,774	5,145	2,481	2,713	1,419	483	20,549
	オランダ	54	30	199	610	601	306	785	1,043	558	571	267	42	5,066
	ロシア	12	7	46	92	29	22	10	30	14	4	29	10	305
	スイス	22	28	140	399	249	130	355	181	207	278	113	52	2,154
	その他	262	260	981	2,082	1,466	924	1,875	1,412	1,062	1,969	1,412	633	14,338
	ヨーロッパ 計	1,408	1,428	5,350	13,118	8,968	5,456	10,084	14,669	8,292	12,198	6,627	2,537	90,135
アジア	中国	4,561	5,888	1,900	2,343	1,774	2,078	1,986	2,343	1,732	2,642	2,209	3,009	32,465
	台湾	9,485	11,142	5,971	11,040	12,377	6,589	5,597	4,266	4,254	7,660	6,133	4,597	89,111
	香港	4,864	5,973	5,527	5,192	4,383	4,039	4,461	3,325	3,015	4,990	5,582	6,719	58,070
	韓国	604	1,066	406	732	559	549	621	780	570	1,138	608	243	7,876
	タイ	4,206	3,436	3,574	5,724	4,860	1,788	1,147	404	602	2,225	3,016	4,226	35,208
	シンガポール	925	945	1,014	2,148	1,583	884	358	306	449	1,028	1,853	4,508	16,001
	マレーシア	583	851	453	1,530	1,099	1,323	209	38	207	357	921	2,394	9,965
	インド	143	160	245	433	248	108	230	82	86	179	143	195	2,252
	インドネシア	190	132	90	503	475	88	357	46	41	120	245	783	3,070
	ベトナム	595	851	411	1,155	589	176	215	67	134	385	305	139	5,022
	フィリピン	18	9	147	541	17	46	1	0	30	17	111	165	1,102
	その他	1,236	1,455	986	1,365	855	456	656	440	588	2,262	1,758	1,940	13,997
アジア 計	27,410	31,908	20,724	32,706	28,819	18,124	15,838	12,097	11,708	23,003	22,884	28,918	274,139	
オセアニア	オーストラリア	1,347	946	2,020	4,494	2,464	1,196	1,431	812	2,095	2,979	1,807	1,553	23,144
	ニュージーランド	160	33	80	186	78	57	82	33	67	93	88	89	1,046
	その他	69	76	125	181	101	67	62	46	67	139	82	77	1,092
	オセアニア 計	1,576	1,055	2,225	4,861	2,643	1,320	1,575	891	2,229	3,211	1,977	1,719	25,282
アフリカ	アフリカ 計	2	44	37	21	17	0	7	30	19	33	76	42	328
中東	イスラエル	20	34	1,335	3,284	757	73	134	168	489	2,264	747	1,199	10,504
	その他	6	15	33	251	88	29	29	19	48	205	25	18	766
	中東計	26	49	1,368	3,535	845	102	163	187	537	2,469	772	1,217	11,270
その他	在日外国人	76	61	40	37	31	11	47	33	19	33	31	55	474
	不明	2,170	2,066	2,018	4,554	3,066	1,343	2,313	1,880	1,990	3,342	2,362	2,208	29,312
合計	33,392	37,454	33,541	63,835	47,594	28,855	32,267	31,148	27,022	49,203	38,558	38,384	461,253	

外国人宿泊数の推移 H23～H29【北米】

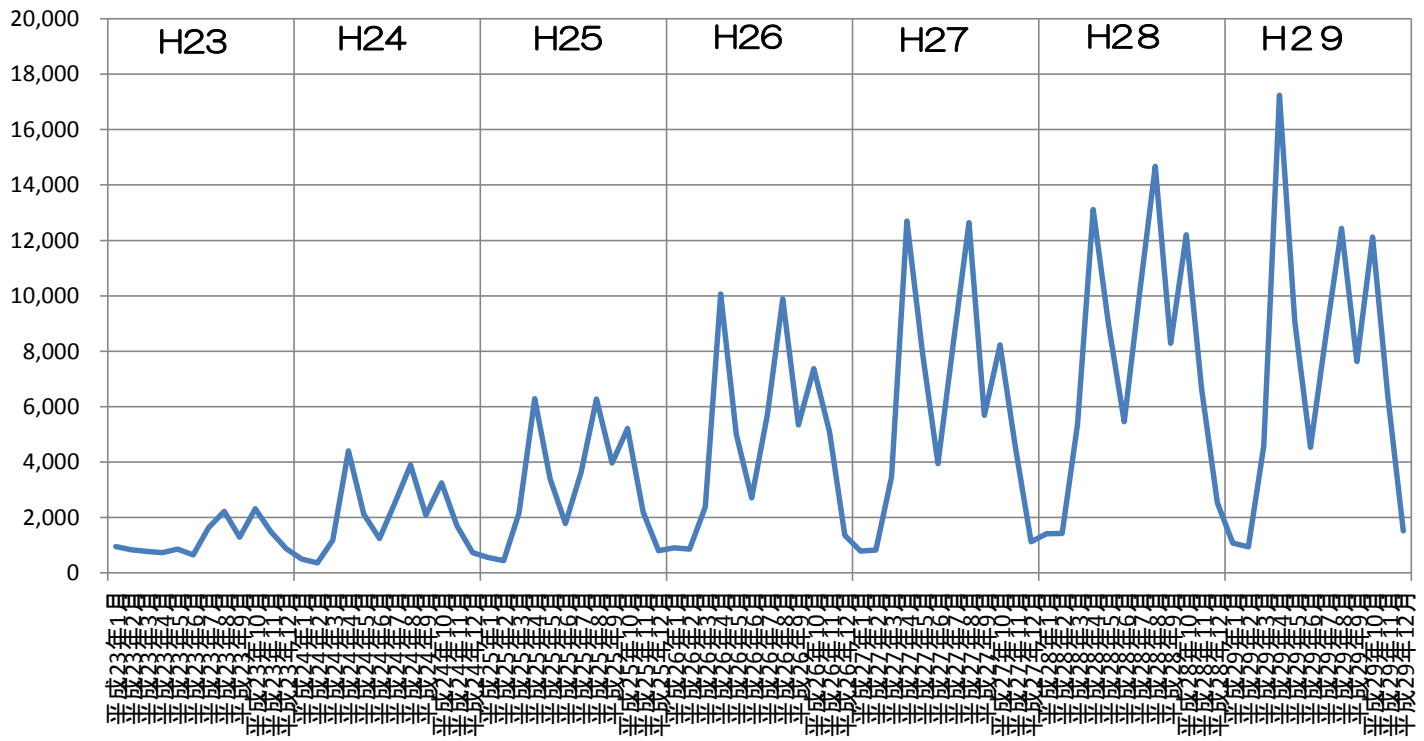
資料 5



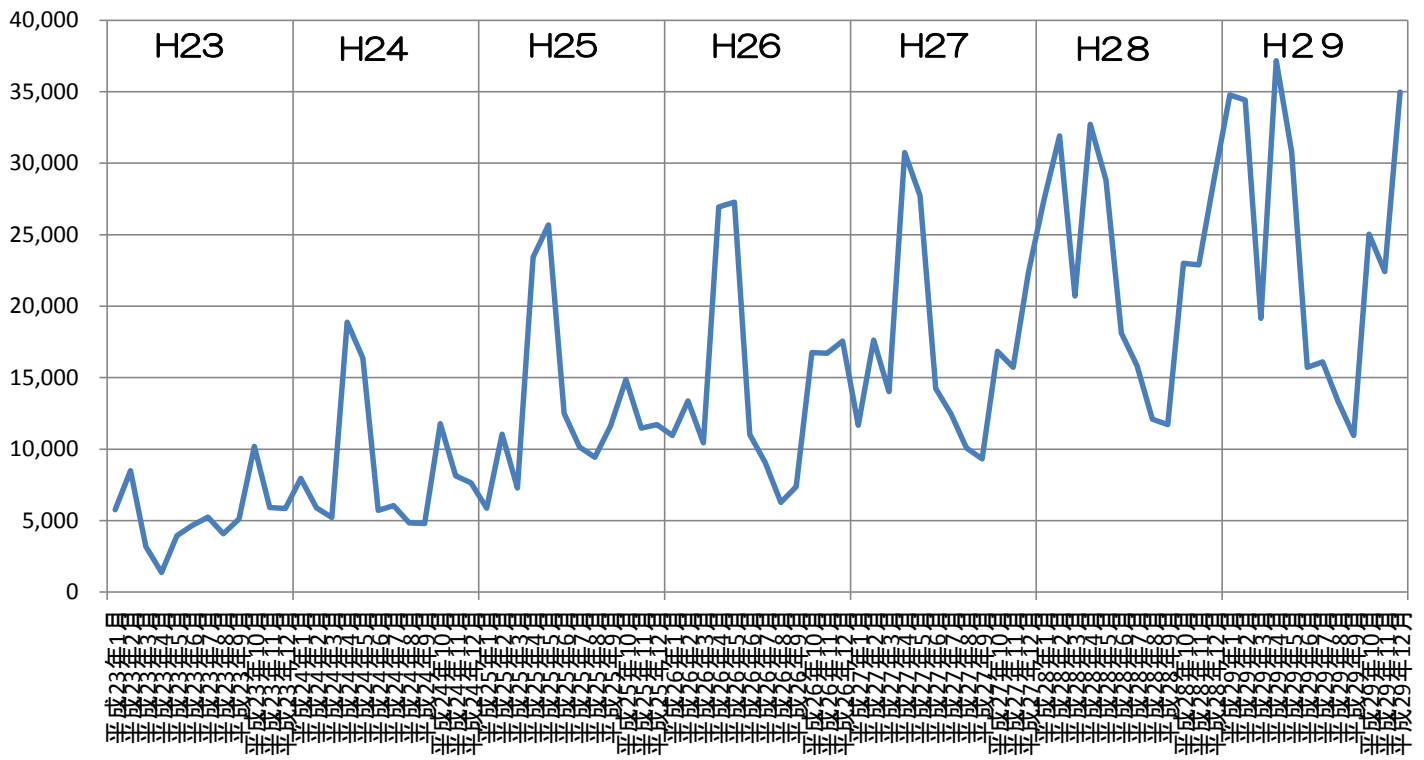
外国人宿泊数の推移 H23～H29【中南米】



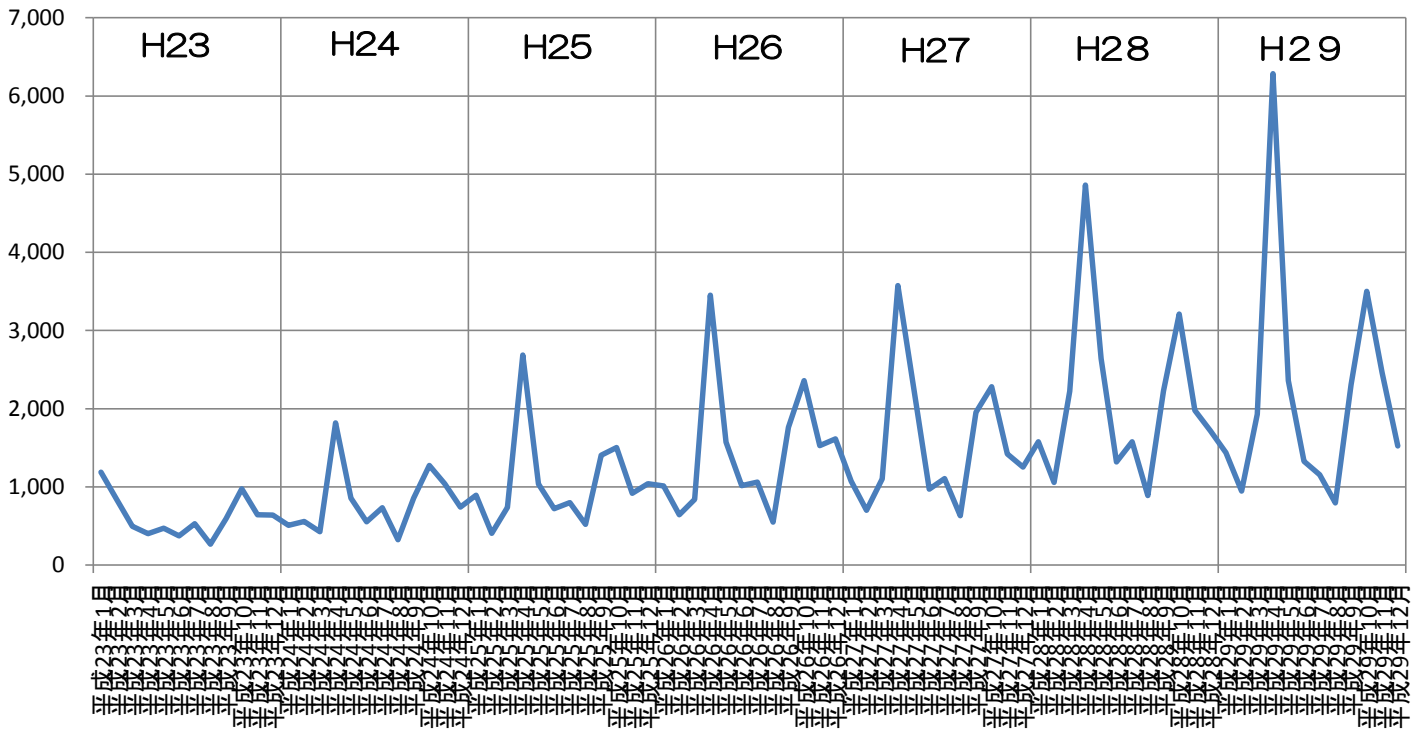
外国人宿泊数の推移 H23～H29【欧州】



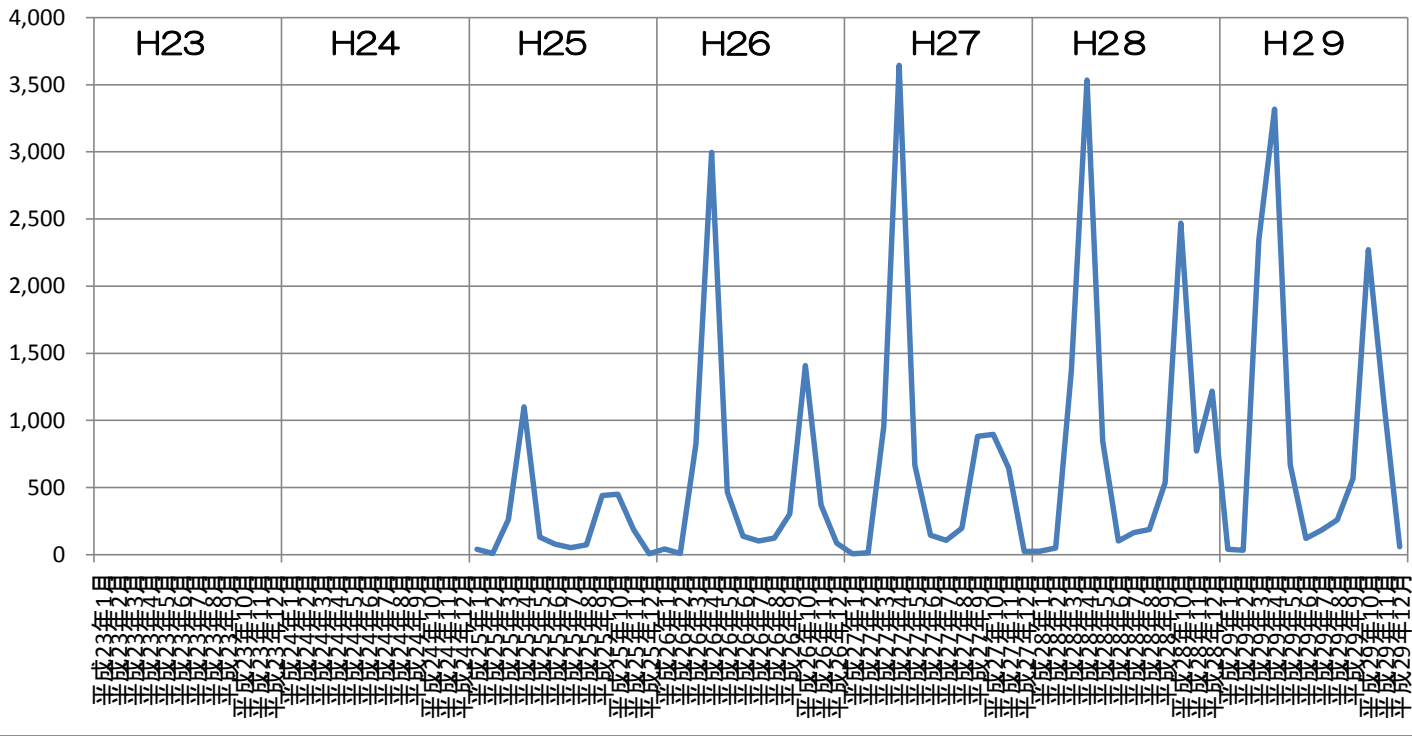
外国人宿泊数の推移 H23～H29【アジア】



外国人宿泊数の推移 H23～H29【オセアニア】

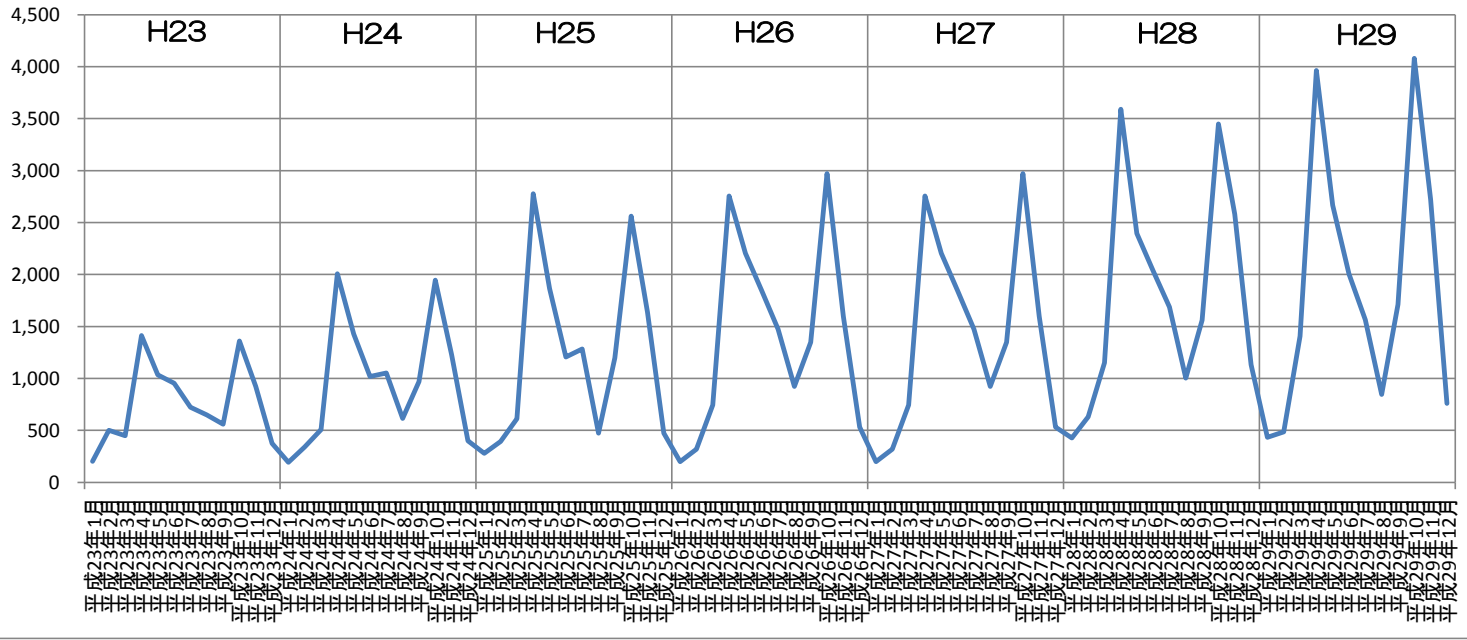


外国人宿泊数の推移 H23～H29【中東】

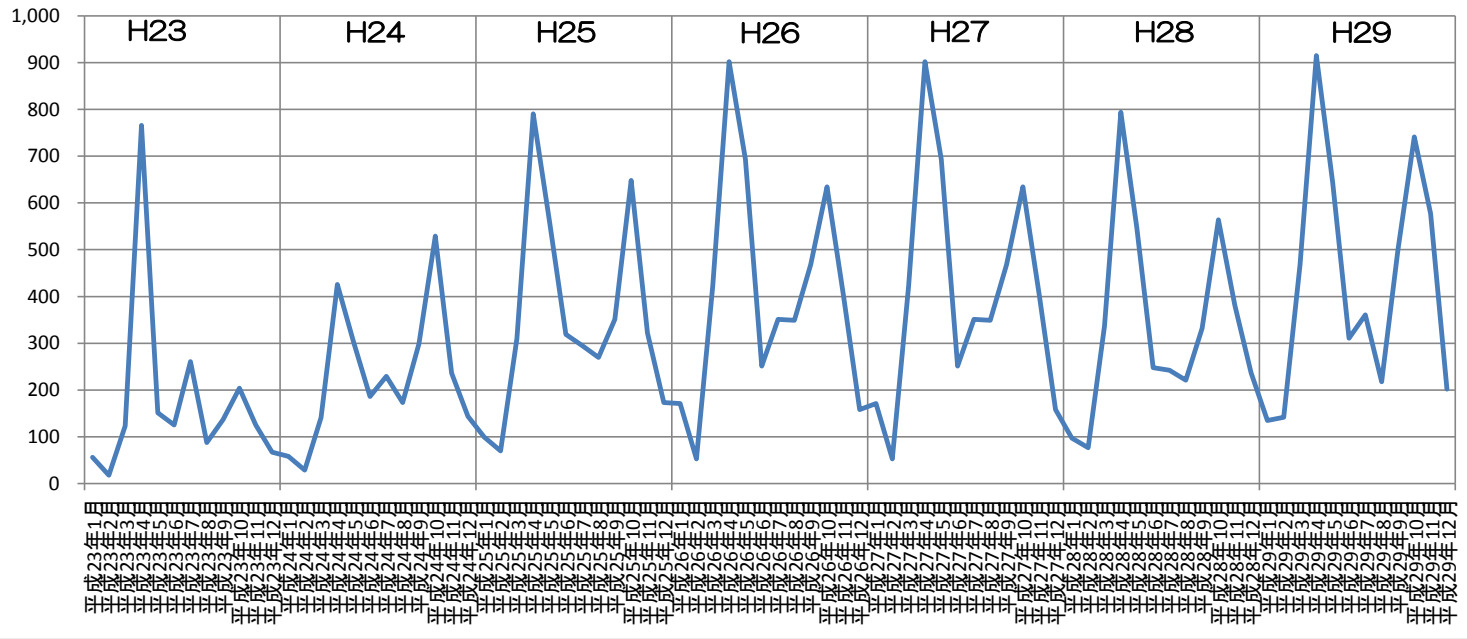


年月	アメリカ	カナダ	メキシコ	ブラジル	イギリス	フランス	ドイツ	イタリア	スペイン	オランダ	ロシア	中国	台湾	香港	韓国	タイ	シンガポール	マレーシア	オーストラリア	ニュージーランド	イスラエル
平成23年1月	189	44	13	25	84	167	107	103	104	27	10	186	3,037	793	371	524	409		1,137	22	
平成23年2月	288	90	25	42	99	157	128	25	94	35	0	331	4,377	1,261	665	670	416		740	46	
平成23年3月	134	76	0	0	196	71	82	53	35	22	7	91	1,174	721	52	894	45		463	10	
平成23年4月	354	151	9	1	170	90	24	9	16	36	4	29	455	141	9	361	53		308	18	
平成23年5月	356	106	4	10	199	123	17	13	48	72	0	30	2,228	793	51	288	119		396	9	
平成23年6月	413	104	5	10	94	72	20	12	50	28	0	26	2,580	1,359	150	163	131		289	5	
平成23年7月	668	97	5	14	209	254	60	25	125	127	0	113	3,702	297	128	382	60		412	48	
平成23年8月	470	125	2	42	292	377	116	108	265	126	11	89	2,350	758	167	87	78		176	37	
平成23年9月	572	81	10	12	298	162	61	43	70	50	0	142	2,655	614	146	752	125		523	13	
平成23年10月	1,382	172	5	572	533	241	173	49	68	59	0	156	5,757	1,781	389	1,197	180		867	36	
平成23年11月	999	95	2	294	210	158	174	29	53	55	6	165	2,821	1,090	140	622	335		554	35	
平成23年12月	315	89	0	168	151	128	58	31	47	33	2	232	1,754	882	72	1,040	809		570	16	
平成24年1月	203	56	0	5	101	94	32	35	23	27	2	265	4,953	872	252	857	194	47		473	21
平成24年2月	502	18	3	4	53	81	21	10	19	18	0	224	3,458	411	418	720	319	125		452	93
平成24年3月	449	123	3	14	366	138	80	32	76	31	11	101	2,106	247	291	1,638	153	159		383	17
平成24年4月	1,412	766	16	85	1,097	792	381	171	227	155	20	225	9,836	1,673	326	4,524	614	222		1,629	101
平成24年5月	1,035	151	0	30	351	297	249	115	202	172	8	227	9,736	1,636	435	2,843	554	331		708	47
平成24年6月	954	125	6	1	253	146	77	67	177	56	0	133	2,597	1,113	126	589	585	93		505	10
平成24年7月	722	261	1	6	248	543	71	110	515	248	0	132	3,722	758	142	408	161	51		640	37
平成24年8月	650	88	10	13	353	901	264	435	1,244	158	26	111	2,912	473	280	352	38	83		280	12
平成24年9月	559	137	12	72	416	248	159	160	483	125	7	99	2,168	598	171	703	165	102		776	42
平成24年10月	1,359	204	10	844	578	526	432	119	591	144	7	170	5,144	1,524	611	2,510	386	112		1,161	55
平成24年11月	923	125	10	424	328	244	137	136	282	52	16	52	2,427	1,213	355	2,020	830	326		952	49
平成24年12月	375	67	8	160	159	120	27	97	69	18	4	112	2,057	872	172	1,884	1,178	381		654	28
平成25年1月	194	58	0	2	88	73	74	69	59	25	3	120	2,705	595	404	1,145	300	129		852	13
平成25年2月	341	29	8	18	110	101	48	26	28	35	4	315	6,005	1,340	359	1,961	353	207		373	16
平成25年3月	507	141	21	20	438	197	476	132	243	54	5	124	2,219	851	278	2,581	341	176		645	61
平成25年4月	2,006	426	44	251	1,488	1,055	922	423	416	137	61	147	11,223	1,569	499	6,673	990	605		2,281	95
平成25年5月	1,429	302	18	92	472	660	624	289	376	165	33	156	16,508	2,348	1,323	3,643	776	116		903	84
平成25年6月	1,019	186	6	80	235	194	135	169	382	121	23	111	6,910	2,473	688	853	693	129		618	47
平成25年7月	1,051	229	22	99	384	710	215	244	767	196	10	166	5,688	1,749	759	438	42	82		676	39
平成25年8月	614	173	16	12	422	1,181	394	1,024	1,800	139	10	301	3,586	1,297	939	523	184	37		353	21
平成25年9月	969	299	7	28	474	249	385	273	969	164	88	153	3,780	1,325	613	881	132	112		976	43
平成25年10月	1,947	529	10	898	710	782	854	437	1,023	179	64	658	5,880	2,662	579	2,801	634	381		1,302	82
平成25年11月	1,229	236	22	375	370	357	355	135	320	85	59	539	2,865	2,249	323	3,385	719	626		854	18
平成25年12月	400	144	13	356	133	80	60	76	155	39	2	290	2,622	1,450	215	3,077	2,258	749		1,005	18
平成26年1月	278	99	0	90	96	123	83	78	73	14	12	230	4,827	1,382	388	1,385	644	296		834	17
平成26年2月	393	70	2	5	103	113	55	35	55	19	15	401	5,164	2,022	459	1,841	315	712		506	8
平成26年3月	612	310	23	70	419	357	348	172	251	56	20	273	3,569	1,306	255	2,451	291	600		716	21
平成26年4月	2,776	790	85	448	2,044	1,443	1,222	775	1,023	398	62	554	10,024	2,163	479	6,920	1,137	1,373		2,950	153
平成26年5月	1,866	560	24	79	600	1,098	487	493	633	327	30	379	14,509	2,075	989	3,736	1,364	938		1,337	60
平成26年6月	1,205	319	30	30	354	361	324	236	586	193	2	278	4,605	1,862	576	996	621	831		868	57
平成26年7月	1,282	295	68	94	609	1,073	406	462	1,388	345	13	330	4,608	1,183	524	475	173	403		899	40
平成26年8月	1,473	270	16	49	580	1,713	548	1,784	3,200	330	13	315	2,582	1,034	568	454	171	97		424	37
平成26年9月	1,197	351	18	75	708	571	458	613	1,624	280	0	322	2,620	1,660	530	574	227	382		1,518	80
平成26年10月	2,560	648	9	1,230	1,227	1,188	961	409	1,391	297	24	776	5,584	2,483	652	2,117	643	965		2,091	144
平成26年11月	1,639	322	22	405	613	567	401	239	766	175	54	598	4,143	2,635	678	3,308	1,232	1,507		1,377	80
平成26年12月	474	173	2	325	189	113	119	98	187	57	0	626	4,969	2,468	365	3,391	2,047	2,119		1,046	56
平成27年1月	200	171	4	56	147	122	117	116	125	21	9	662	4,808	1,976	491	2,115	448	775		1,003	43
平成27年2月	321	53	14	83	169	140	51	53	144	22	4	2,225	7,396	3,053	499	2,341	442	1,121		675	12
平成27年3月	743	423	52	140	864	392	510	341	626	136	33	1,188	5,159	2,290	265	3,372	396	1,025		1,056	38
平成27年4月	2,755	902	91	497	3,036	1,980	1,892	993	1,274	479	101	1,560	12,275	3,765	1,241	6,515	1,659	1,631		3,150	282
平成27年5月	2,205	693	23	135	1,345	1,684	978	551	1,116	422	45	901	13,628	3,951	1,245	4,524	1,346	1,128		2,095	139
平成27年6月	1,845	251	49	80	647	489	292	418	885	129	20	986	5,365	3,831	818	1,014	1,134	501		890	62
平成27年7月	1,474	351	52	89	966	1,251	639	677	2,146	628	20	2,332	4,025	3,347	959	609	291	270		1,019	85
平成27年8月	922	349	14	50	734	2,026	713	2,577	4,589	516	26	1,480	3,995	2,770	1,237	215	180	29		593	20
平成27年9月	1,348	468	36	131	735	548	516	547	2,219	280	34	1,298	3,328	2,542	718	365	241	519		1,842	108
平成27年10月	2,971	634	574	299	1,115	1,253	680	1,939	349	72	1,622	5,555	4,176	1,675	1,715	222	827	2,150		1,233	816
平成27年11月	1,599	404	110	122	693	803	692	351	835	218	73	1,347	4,134	2,805	750	3,358	1,724	1,129		1,256	505
平成27年12月	531	158	44	446	276	166	54	77	176	40	25	1,554	4,728	3,684	376	4,269	3,532	2,330		1,148	105
平成28年1月	426	97	8	118	204	179	91	315	269	54	12	4561	9485	4864	604	4206	925	583		1347	160
平成28年2月	631	77	19	73	221	314	212	149	207	30	7	5888	11442	5973	1066	3436	945	851		946	33
平成28年3月	1152	337	121	76	967	638	816	472	1091	199	46	1900	5971	5527	406	3574	1014	453		2020	80
平成28年4月	3589	794	163	319	2550	2179	1855	1872	1479	610	92	2343	11040	5192	732	5724	2148	1530		4494	186
平成28年5月	2395	547	62	66	1330	1624	1126	1271	1272	601	29	1774	12377	4383	559	4860	1583	1099		2464	78
平成28年6月	2036	248	72	70	758	701	563	836	1216	306	22	2078	6589	4039	549	1788	884	1323		1196	57
平成28年7月	1887	242	99	105	1057	1312	753	1163	2774	785	10	1986	4266	4461	621	1147	358	209		1431	82
平成28年8月																					

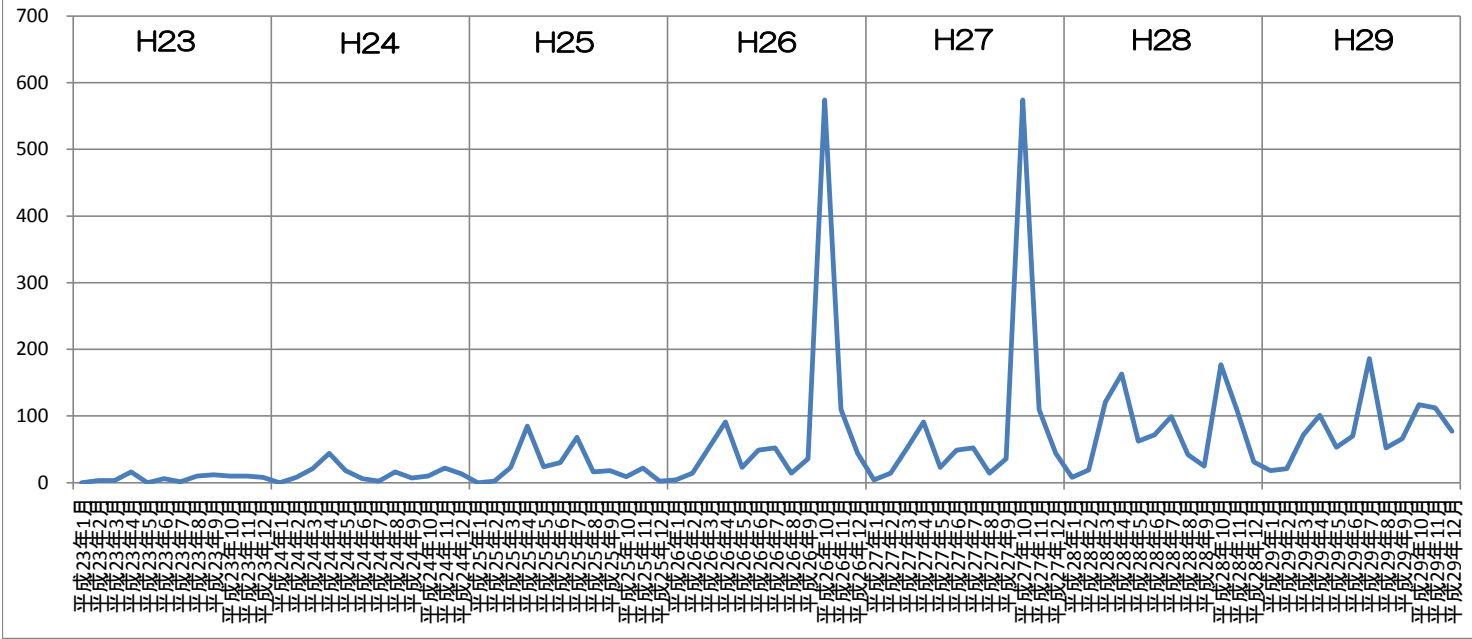
外国人宿泊数の推移 H23～H29【アメリカ】



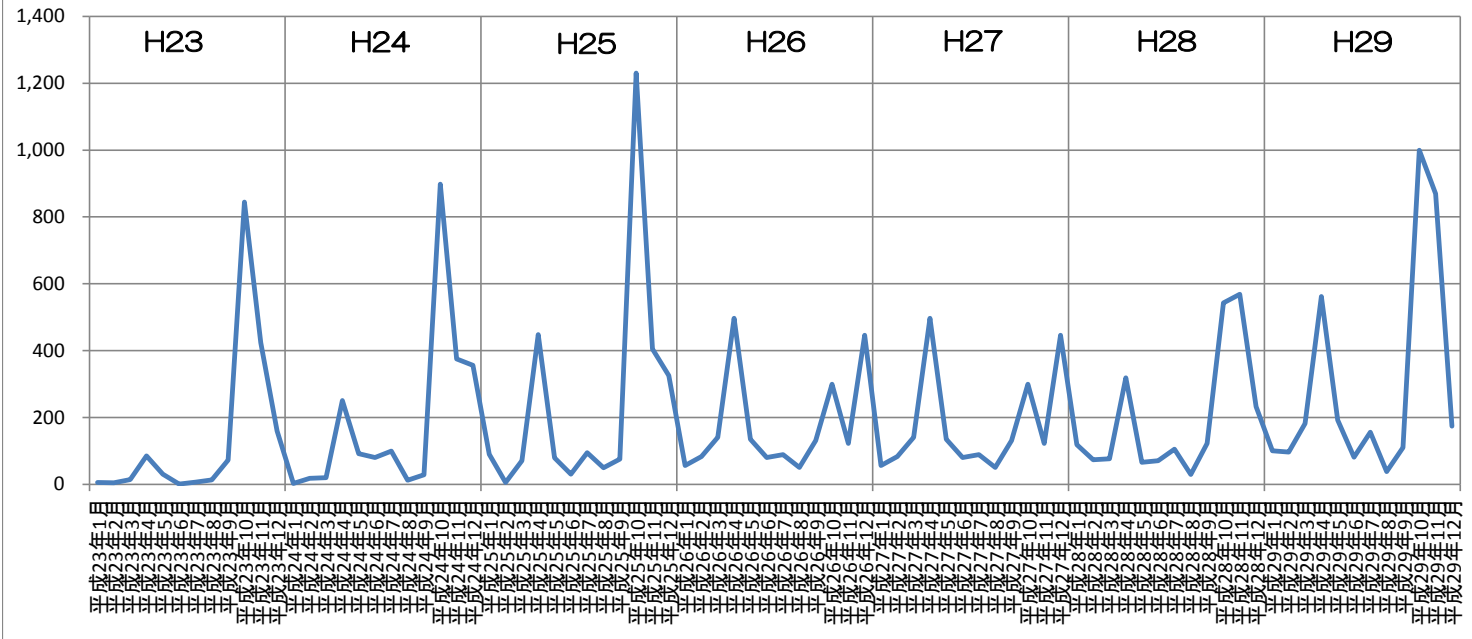
外国人宿泊数の推移 H23～H29【カナダ】



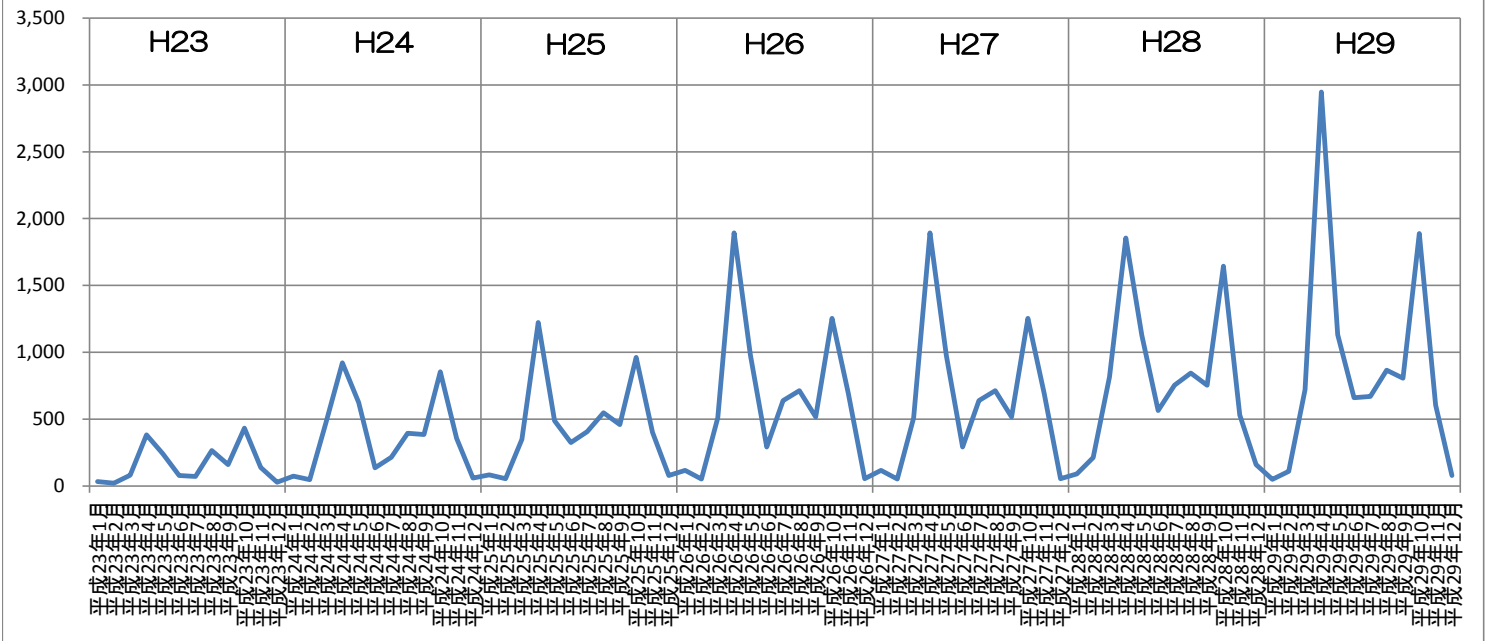
外国人宿泊数の推移 H23～H29【メキシコ】



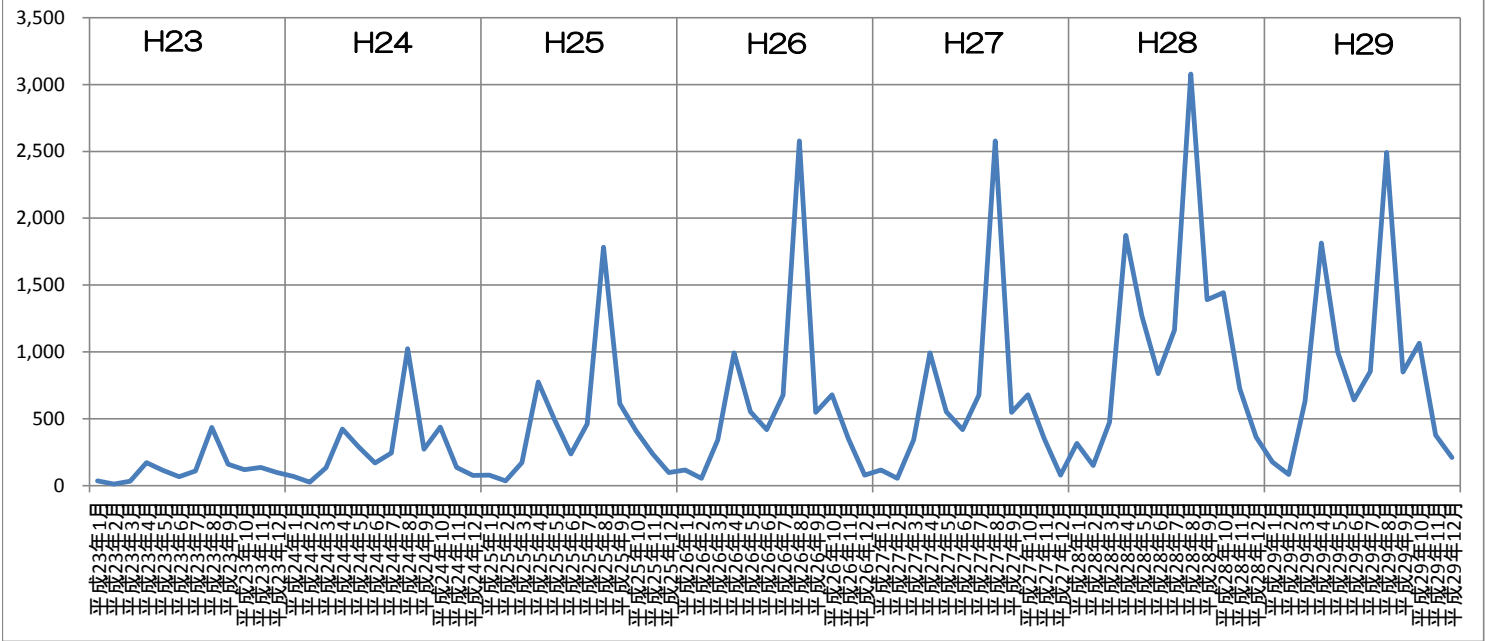
外国人宿泊数の推移 H23～H29【ブラジル】



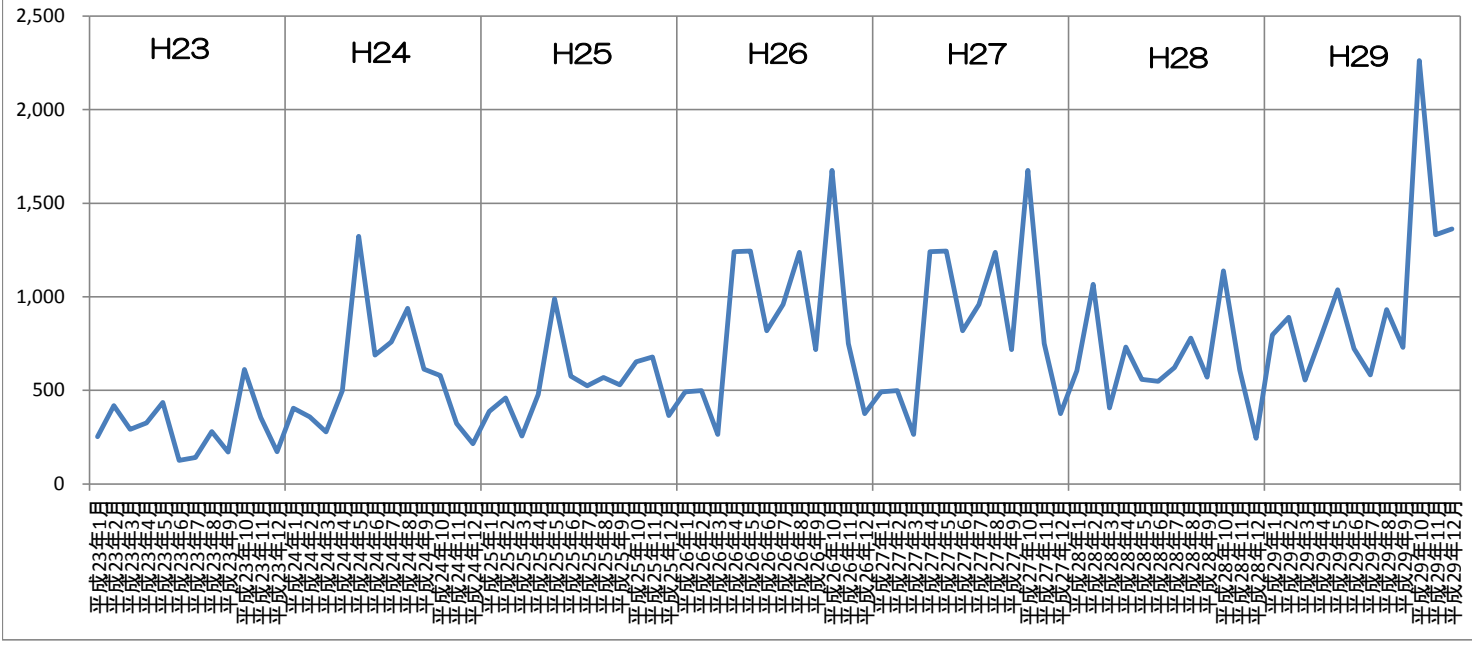
外国人宿泊数の推移 H23～H29【ドイツ】



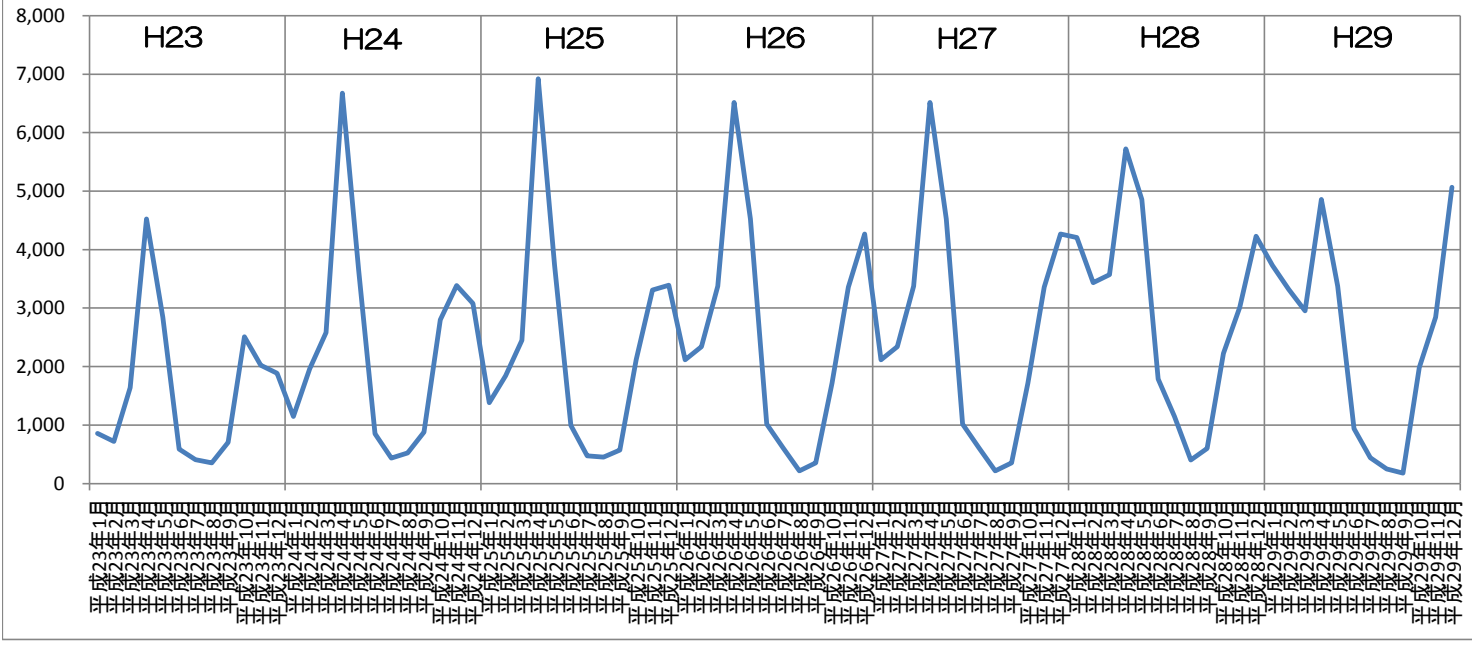
外国人宿泊数の推移 H23～H29【イタリア】



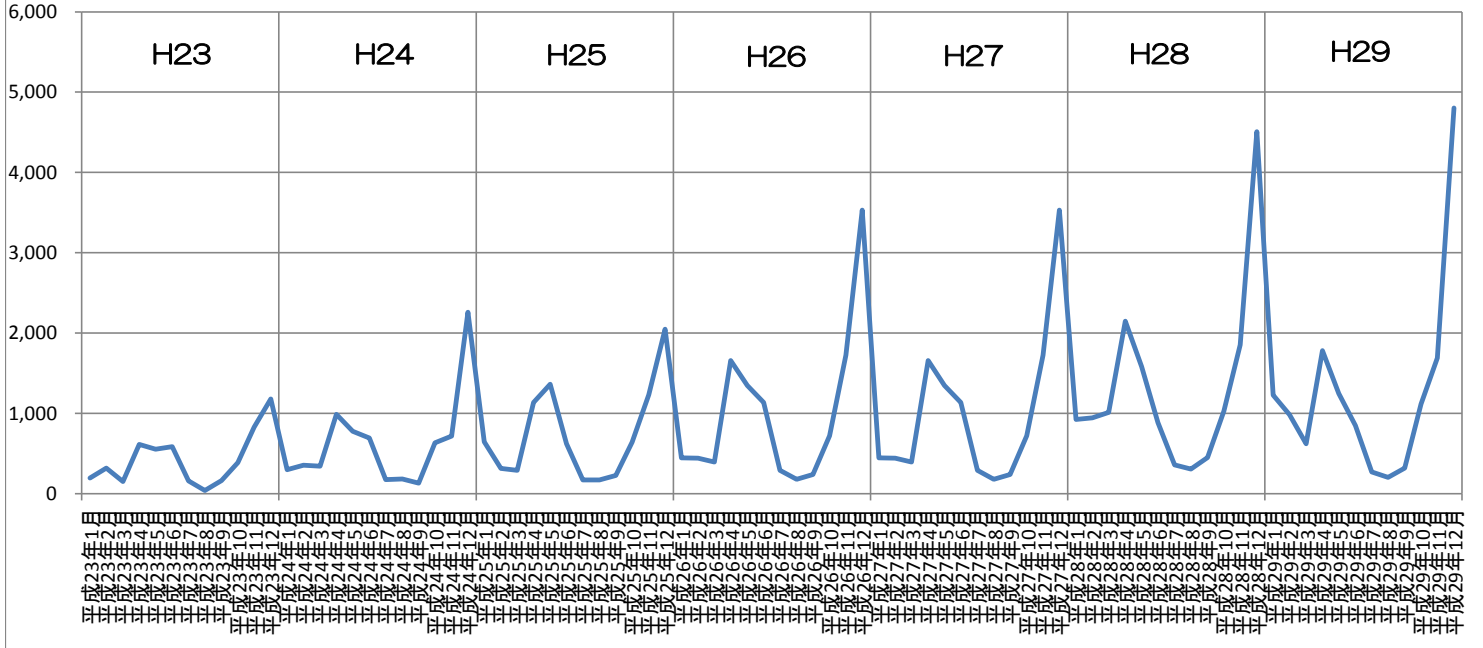
外国人宿泊数の推移 H23～H29【韓国】



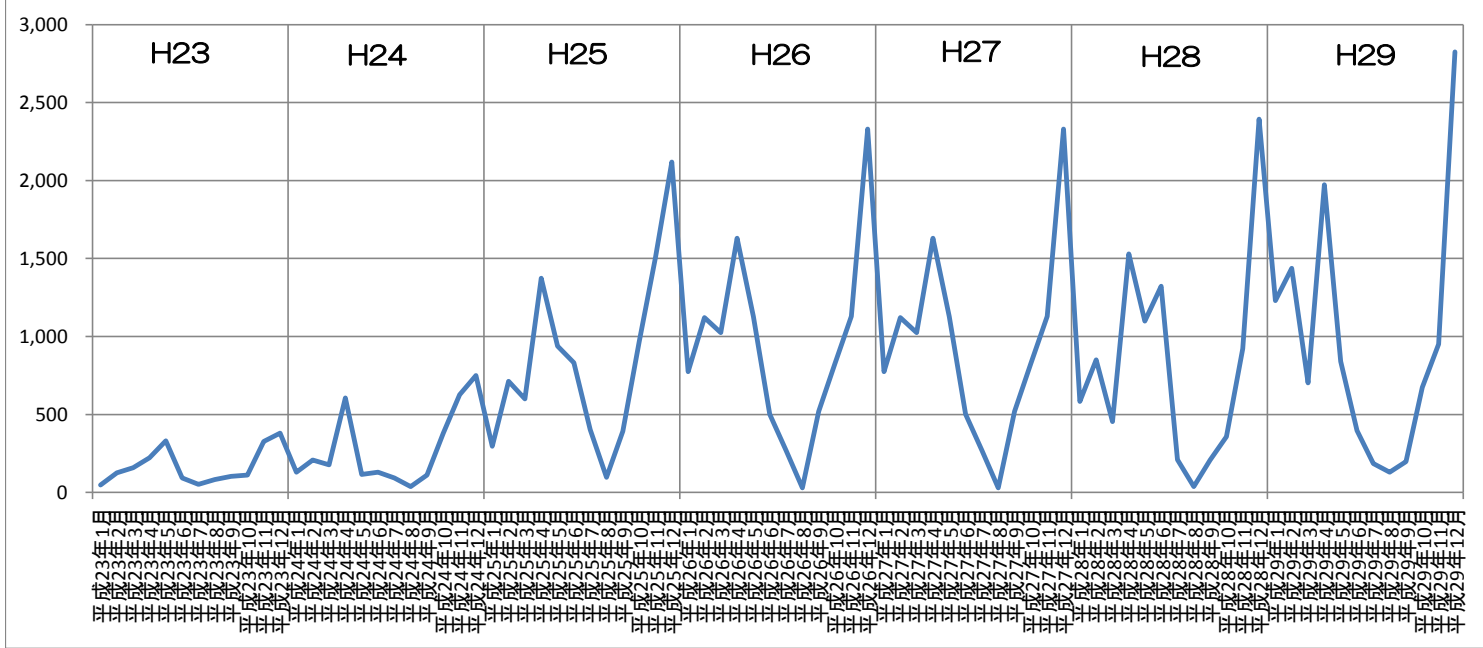
外国人宿泊数の推移 H23～H29【タイ】



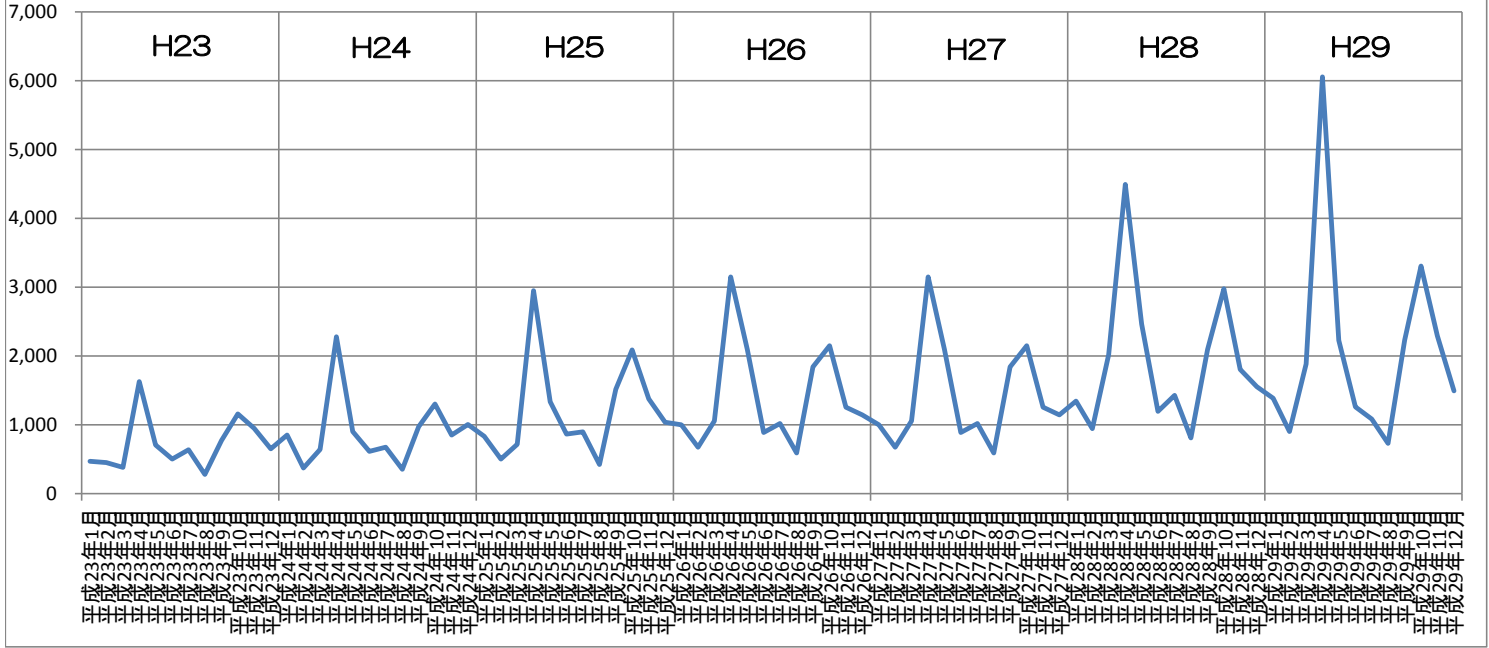
外国人宿泊数の推移 H23～H29【シンガポール】



外国人宿泊数の推移 H23～H29【マレーシア】



外国人宿泊数の推移 H23～H29【オーストラリア】



外国人宿泊数の推移 H23～H29【ニュージーランド】

