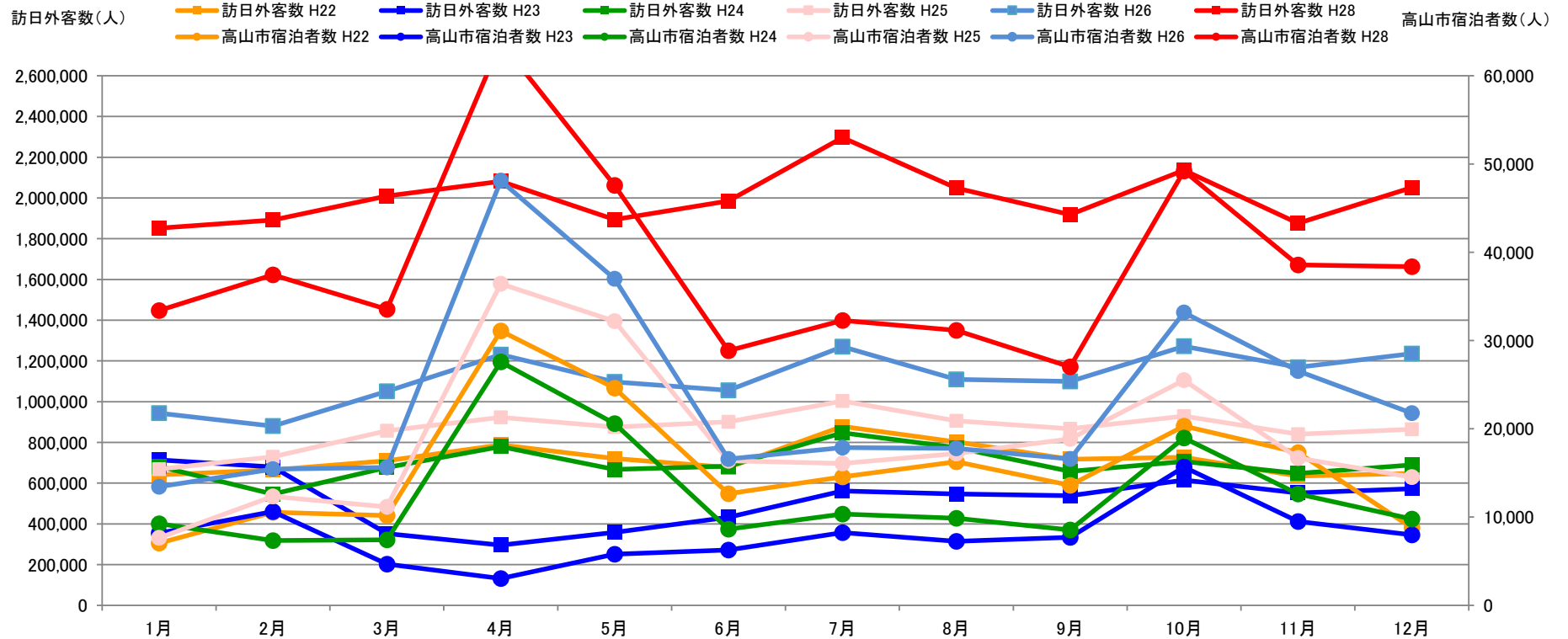


# 外国人観光客入込状況【月別推移】

(単位:人)

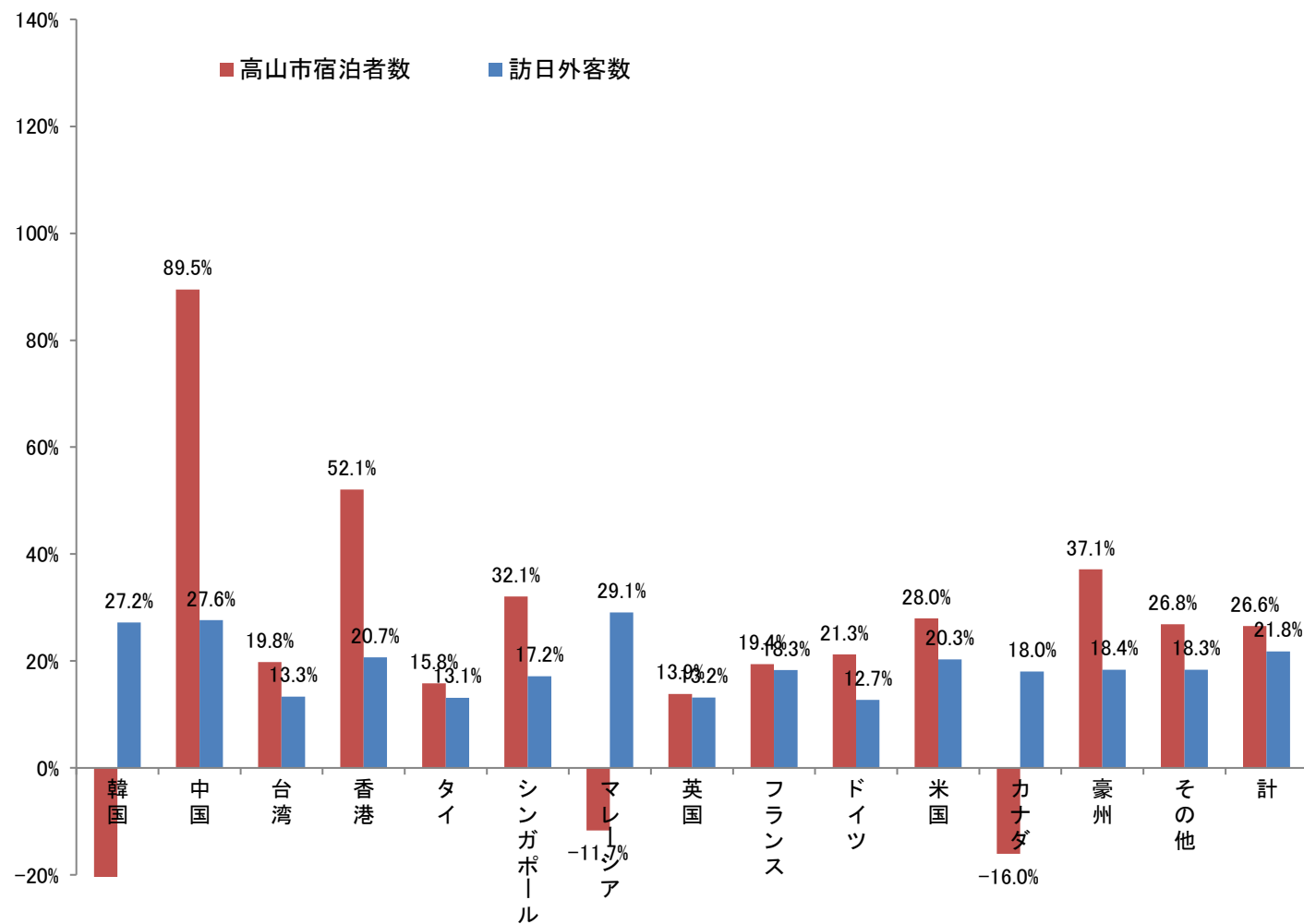
	年	1月	2月	3月	4月	5月	6月	7月	8月	9月	10月	11月	12月	計	伸率
高山市宿泊者数	H22	7,051	10,534	10,190	31,098	24,610	12,659	14,559	16,267	13,615	20,309	17,311	8,797	187,000	26.4%
	H23	8,195	10,630	4,680	3,045	5,795	6,275	8,240	7,270	7,695	15,670	9,510	7,995	95,000	-49.2%
	H24	9,250	7,350	7,430	27,585	20,600	8,635	10,355	9,880	8,545	18,965	12,615	9,790	151,000	58.9%
	H25	7,650	12,342	11,152	36,430	32,190	16,380	16,080	17,192	18,857	25,505	16,682	14,540	225,000	49.0%
	H26	13,445	15,444	15,640	48,105	37,011	16,589	17,888	17,780	16,594	33,180	26,554	21,770	280,000	24.4%
	H27	15,981	21,905	22,765	57,954	45,240	22,970	29,156	32,137	26,081	35,787	26,167	28,328	364,471	30.2%
	H28	33,392	37,454	33,541	63,835	47,594	28,855	32,267	31,148	27,022	49,203	38,558	38,384	461,253	26.6%
訪日外客数	H22	640,346	664,982	709,684	788,212	721,348	677,064	878,582	802,725	717,756	727,278	634,818	648,380	8,611,175	26.8%
	H23	714,099	679,393	352,676	295,826	357,783	432,883	561,489	546,503	538,727	615,701	551,571	572,101	6,218,752	-27.8%
	H24	681,786	546,451	676,662	779,481	667,046	682,932	847,194	774,239	658,239	705,848	648,548	689,679	8,358,105	34.4%
	H25	668,610	729,460	857,024	923,017	875,408	901,066	1,003,032	906,379	866,966	928,560	839,891	864,491	10,363,904	24.0%
	H26	944,009	880,020	1,050,559	1,231,471	1,097,211	1,055,273	1,270,048	1,109,569	1,099,102	1,271,705	1,168,427	1,236,073	13,413,467	29.4%
	H27	1,218,393	1,386,982	1,525,879	1,764,691	1,641,734	1,602,198	1,918,356	1,817,023	1,612,208	1,829,265	1,647,550	1,773,130	19,737,409	47.1%
	H28	1,851,895	1,891,375	2,009,549	2,081,697	1,893,574	1,985,722	2,296,451	2,048,587	1,918,246	2,135,905	1,875,404	2,050,648	24,039,053	21.8%

訪日外客数: 出典 日本政府観光局(JNTO)



## 外国人観光客入込状況【国・地域別の対前年伸率】

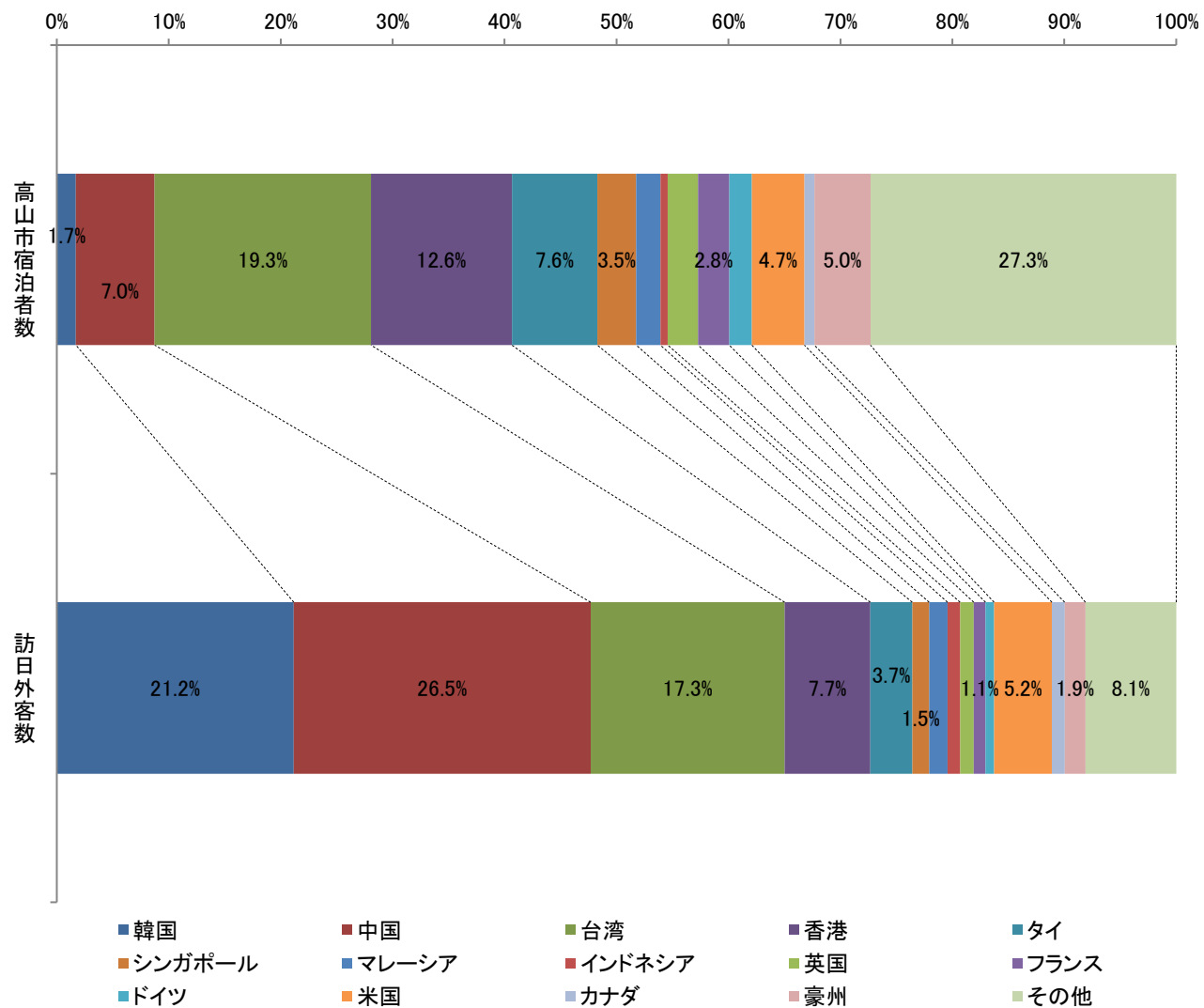
国・地域	高山市 宿泊者数	訪日 外客数
韓国	-23.3%	27.2%
中国	89.5%	27.6%
台湾	19.8%	13.3%
香港	52.1%	20.7%
タイ	15.8%	13.1%
シンガポール	32.1%	17.2%
マレーシア	-11.7%	29.1%
英国	13.9%	13.2%
フランス	19.4%	18.3%
ドイツ	21.3%	12.7%
米国	28.0%	20.3%
カナダ	-16.0%	18.0%
豪州	37.1%	18.4%
その他	26.8%	18.3%
計	26.6%	21.8%



# 外国人観光客入込状況【国・地域別の人数・構成比】

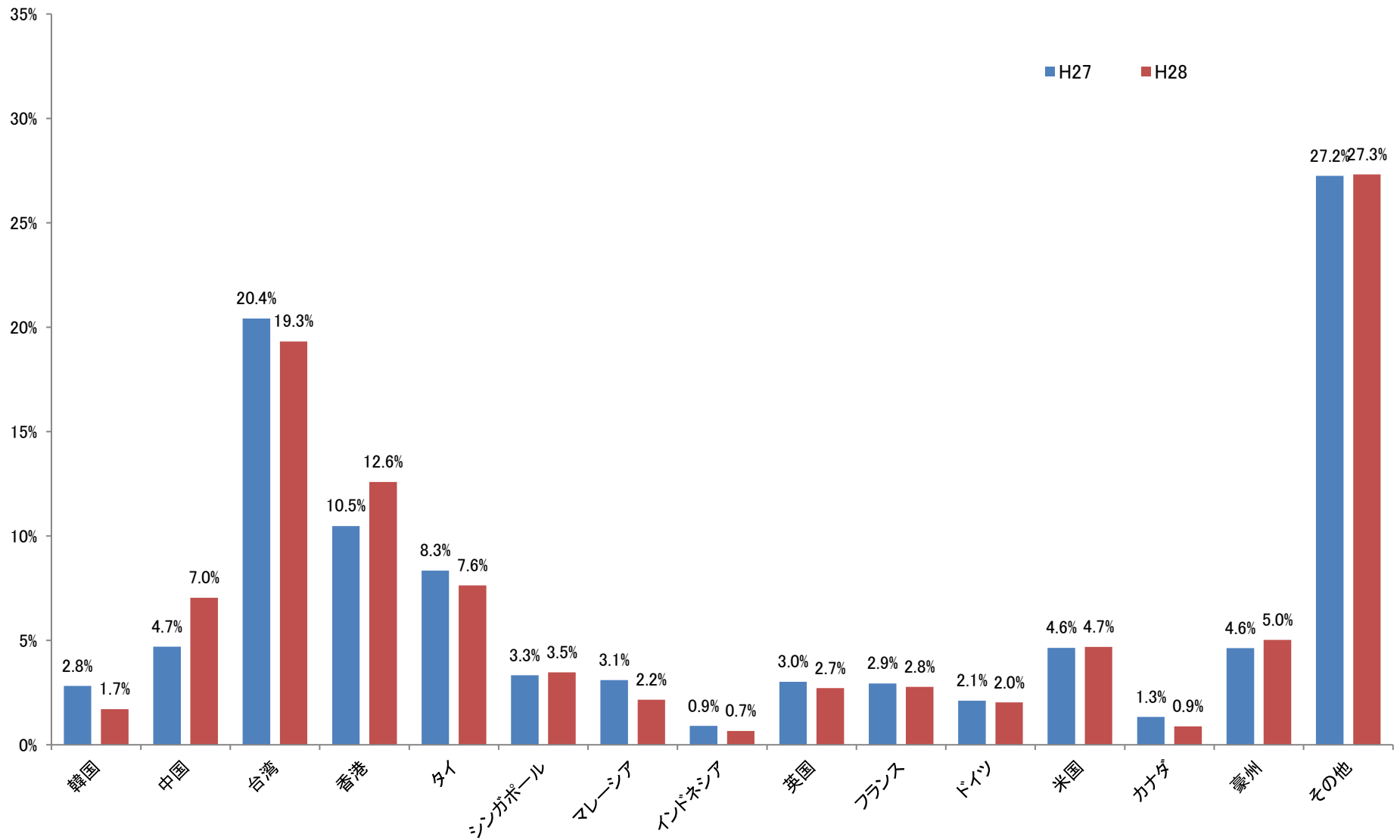
(単位:人)

国・地域	高山市宿泊者数		訪日外客数	
	人数	構成比	人数	構成比
韓国	7,876	1.7%	5,090,302	21.2%
中国	32,465	7.0%	6,372,948	26.5%
台湾	89,111	19.3%	4,167,504	17.3%
香港	58,070	12.6%	1,839,189	7.7%
タイ	35,208	7.6%	901,458	3.7%
シンガポール	16,001	3.5%	361,804	1.5%
マレーシア	9,965	2.2%	394,262	1.6%
インドネシア	3,070	0.7%	270,947	1.1%
英国	12,504	2.7%	292,457	1.2%
フランス	12,795	2.8%	253,445	1.1%
ドイツ	9,345	2.0%	183,287	0.8%
米国	21,642	4.7%	1,242,702	5.2%
カナダ	4,078	0.9%	273,211	1.1%
豪州	23,144	5.0%	445,237	1.9%
その他	125,979	27.3%	1,950,300	8.1%
計	461,253	100.0%	24,039,053	100.0%

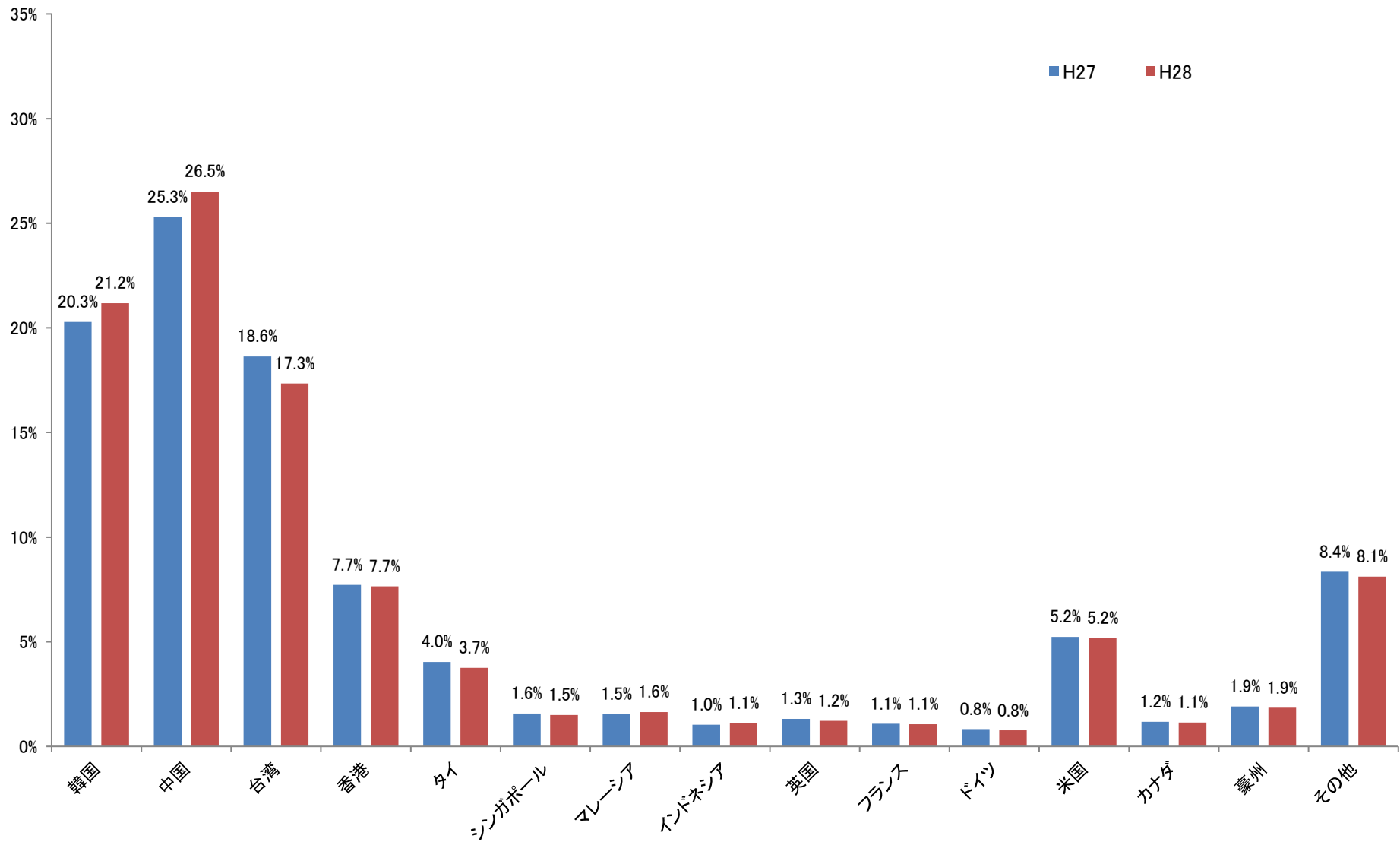


訪日外客数: 出典 日本政府観光局 (JNTO)

### 高山市外国人宿泊者数【国・地域別の構成比】



## 訪日外客数【国・地域別の構成比】





## 2015年 訪日外客数

出典：日本政府観光局(JNTO)

(単位：人)

	1月	2月	3月	4月	5月	6月	7月	8月	9月	10月	11月	12月	合計
<b>アジア計</b>	1,018,348	1,200,651	1,243,295	1,463,927	1,384,930	1,363,207	1,620,334	1,570,066	1,362,193	1,527,602	1,390,779		16,391,265
韓国	358,093	321,576	268,156	304,619	315,389	251,504	343,799	390,971	301,645	370,842	359,842	415,700	4,002,136
中国	226,214	359,080	338,121	405,731	387,170	462,248	576,868	591,510	491,201	445,562	362,950	347,100	4,993,755
台湾	217,035	277,626	277,934	335,140	339,677	345,243	361,683	313,929	302,897	343,601	296,499	265,800	3,677,064
香港	87,742	109,384	117,223	119,602	120,626	137,014	158,712	141,466	115,242	129,080	130,776	157,400	1,524,267
タイ	44,770	44,038	92,438	117,930	81,015	43,390	51,852	31,289	34,385	86,001	76,145	93,500	796,753
シンガポール	11,813	16,293	23,147	24,833	24,593	29,167	17,194	12,616	18,716	25,205	38,205	67,000	308,782
マレーシア	12,312	19,269	28,193	29,556	25,797	18,525	19,954	12,301	21,307	28,488	39,481	50,300	305,483
インドネシア	9,683	8,094	19,542	23,364	18,859	17,119	25,528	9,777	12,855	16,753	14,197	29,300	205,071
フィリピン	14,428	14,190	26,786	36,673	27,847	18,619	16,374	14,794	15,843	25,685	24,443	32,700	268,382
ベトナム	12,266	9,489	18,736	28,510	12,319	13,043	15,366	13,770	15,569	21,391	14,592	10,300	185,351
インド	7,771	5,982	8,228	9,204	11,328	8,588	8,294	8,680	9,098	9,719	9,507	6,700	103,099
イスラエル	671	722	3,068	4,469	1,693	1,019	1,267	1,125	3,298	2,118	1,672		21,122
<b>ヨーロッパ計</b>	62,847	69,706	118,398	130,460	102,667	82,754	134,217	118,791	102,847	135,290	101,704		1,127,206
英国	15,030	17,770	25,205	27,049	19,882	16,839	26,340	20,466	22,699	26,221	21,577	19,400	258,478
フランス	10,035	11,951	18,090	27,146	20,324	13,500	22,304	21,199	15,276	23,871	16,277	14,300	214,273
ドイツ	8,325	9,815	18,374	15,661	14,340	10,537	13,845	13,405	14,542	18,840	14,723	10,200	162,607
イタリア	4,168	4,680	8,869	10,402	7,873	6,410	9,963	16,658	8,368	10,192	7,213	8,400	103,196
ロシア	4,024	2,781	5,503	5,207	4,275	3,756	5,041	4,826	4,216	5,230	5,593	3,900	54,352
スペイン	2,501	2,806	6,330	5,469	5,578	5,269	9,843	13,520	7,604	8,381	5,014	4,900	77,215
スウェーデン	2,948	2,662	5,146	5,230	3,424	3,685	5,647	2,640	3,097	5,170	3,937		43,586
オランダ	2,145	2,478	4,230	5,037	4,269	3,201	7,219	3,765	4,138	5,730	4,448		46,660
スイス	1,677	1,849	3,773	5,476	3,402	2,325	5,573	3,024	3,259	5,025	2,696		38,079
ベルギー	1,046	1,435	1,982	2,582	2,083	1,520	3,467	1,910	2,045	2,865	2,039		22,974
フィンランド	1,501	1,401	2,323	2,370	1,739	1,863	2,565	1,196	1,478	2,113	2,234		20,783
デンマーク	1,196	1,224	2,578	1,934	1,565	1,530	3,428	1,195	1,483	2,733	1,709		20,575
ノルウェー	1,114	1,112	2,636	1,448	1,042	1,558	3,058	911	1,307	1,808	1,349		17,343
オーストリア	1,024	1,110	1,908	1,726	1,480	1,075	1,911	1,706	1,613	1,911	1,565		17,029
ポルトガル	777	1,004	1,516	1,571	1,429	1,318	2,160	2,240	1,449	1,769	1,581		16,814
アイルランド	936	930	1,399	1,372	1,097	1,014	1,543	1,184	1,241	1,357	1,169		13,242
<b>アフリカ計</b>	1,801	1,746	3,273	2,689	2,567	2,093	3,222	3,328	3,046	3,346	2,681		29,792
<b>北アメリカ計</b>	78,654	77,636	121,592	121,420	116,842	122,846	123,765	98,376	97,967	122,333	113,534		1,298,304
米国	62,081	59,157	95,609	95,891	92,184	102,103	98,201	76,926	76,279	96,208	88,707	89,900	1,033,246
カナダ	14,250	16,304	21,638	21,868	20,708	16,725	19,767	17,758	17,703	21,902	20,797	22,000	231,420
メキシコ	1,694	1,678	3,561	2,931	3,229	3,356	4,790	2,826	3,139	3,319	3,115		33,638
<b>南アメリカ計</b>	3,998	3,257	6,102	7,308	5,424	4,353	6,684	4,511	5,734	6,517	5,442		31,239
ブラジル	2,303	1,709	3,423	4,467	2,804	2,152	3,697	2,072	2,795	3,332	2,485		31,239
<b>オセアニア計</b>	52,692	33,925	33,116	38,807	29,241	26,891	30,061	21,880	40,356	34,113	33,328		420,529
豪州	48,583	30,303	29,178	34,060	24,827	22,695	25,396	17,878	34,712	29,621	29,463	49,400	376,116
ニュージーランド	3,932	3,474	3,558	4,545	4,022	3,820	4,344	3,740	5,299	4,137	3,542		44,413
<b>無国籍・その他</b>	53	61	103	80	63	54	73	71	65	64	82		439,044
<b>合計</b>	1,218,393	1,386,982	1,525,879	1,764,691	1,641,734	1,602,198	1,918,356	1,817,023	1,612,208	1,829,265	1,647,550	1,773,100	19,737,379

※1-11月は暫定値、12月は推計値

## 2014年 訪日外客数

出典：日本政府観光局(JNTO)

(単位：人)

	1月	2月	3月	4月	5月	6月	7月	8月	9月	10月	11月	12月	合計
アジア計	766,525	722,395	823,804	959,222	884,969	850,145	1,036,531	913,800	875,877	1,011,094	955,394	1,019,455	10,629,304
韓国	255,517	231,502	192,078	193,998	195,263	207,588	250,741	251,428	217,689	249,577	239,029	270,903	2,755,313
中国	155,605	138,236	184,064	190,558	165,784	173,046	281,309	253,802	246,105	223,214	207,462	189,973	2,409,158
台湾	196,923	191,235	208,610	257,894	281,997	254,274	279,316	229,871	220,797	260,398	236,520	211,986	2,829,821
香港	63,503	64,809	64,482	79,357	70,804	78,129	91,224	74,961	69,872	77,347	85,251	106,236	925,975
タイ	27,161	34,334	71,122	99,396	62,254	36,323	42,891	29,355	31,058	79,388	68,024	76,264	657,570
シンガポール	10,888	10,370	16,378	18,662	18,256	23,298	13,047	8,256	14,132	20,145	26,694	47,836	227,962
マレーシア	13,961	14,109	23,372	25,166	22,607	17,029	16,249	9,938	16,083	24,020	27,682	39,305	249,521
インドネシア	7,129	6,527	14,302	16,946	14,765	15,658	16,791	8,454	10,834	12,182	11,433	23,718	158,739
フィリピン	9,160	7,495	12,709	29,721	19,313	13,424	11,033	11,517	12,663	19,426	15,950	21,793	184,204
ベトナム	6,707	7,419	11,145	17,889	7,897	8,513	10,973	9,523	10,665	15,222	10,370	7,943	124,266
インド	6,887	4,982	6,892	7,440	9,850	7,420	7,239	7,042	7,640	8,203	8,325	6,047	87,967
イスラエル	574	573	2,812	3,469	1,549	794	1,026	991	1,691	3,168	1,554	607	18,808
ヨーロッパ計	56,833	58,659	94,334	120,433	83,160	70,679	99,853	92,448	91,933	118,552	87,717	74,130	971,334
英国	13,972	14,835	20,029	23,588	16,846	15,019	19,625	15,811	20,654	24,299	18,470	16,912	220,060
フランス	9,132	8,882	15,788	22,166	14,879	11,512	18,646	17,533	13,603	20,172	13,280	12,977	178,570
ドイツ	7,365	8,954	13,752	15,218	12,101	9,427	11,653	10,715	12,720	16,469	12,945	8,935	140,254
イタリア	3,280	3,800	6,541	9,467	5,887	4,968	6,921	10,664	7,032	8,860	6,323	6,788	80,531
ロシア	4,285	3,423	6,426	6,807	5,041	4,999	5,809	5,349	5,038	6,791	6,185	3,924	64,077
スペイン	1,962	2,154	3,636	6,056	4,407	3,470	7,331	10,598	6,649	6,780	4,162	3,337	60,542
オランダ	2,513	2,268	4,097	5,280	2,942	3,041	3,238	2,236	2,987	4,634	3,579	3,310	40,125
スウェーデン	2,056	2,211	3,548	3,914	3,370	2,626	4,535	3,052	3,532	4,824	3,469	2,729	39,866
スイス	1,446	1,565	2,763	4,514	2,673	1,916	3,954	2,237	3,050	4,327	2,447	2,258	33,150
フィンランド	901	1,017	1,673	2,320	1,642	1,254	2,135	1,383	1,718	2,135	1,597	1,159	18,934
ベルギー	1,426	1,324	2,289	2,104	1,698	1,548	1,491	1,025	1,360	2,128	1,556	1,712	19,661
デンマーク	1,116	1,120	1,701	2,336	1,166	1,265	2,092	989	1,302	2,263	1,555	996	17,901
オーストリア	964	941	1,430	2,400	825	1,301	1,787	762	1,286	1,398	1,186	950	15,230
アイルランド	883	912	1,261	1,784	1,196	938	1,420	1,271	1,534	1,661	1,398	1,140	15,398
ポルトガル	705	709	1,090	1,535	1,061	1,130	1,285	1,715	1,143	1,495	1,164	1,407	14,439
ノルウェー	930	819	1,028	1,285	1,059	952	1,122	944	1,126	1,268	1,037	1,026	12,596
アフリカ計	1,830	1,444	2,578	2,697	2,436	2,175	2,092	2,295	2,740	3,488	2,777	1,784	28,336
北アメリカ計	74,503	65,201	100,043	107,388	99,419	103,636	102,832	80,848	87,602	104,152	92,743	93,950	1,104,969
米国	59,767	52,016	80,929	85,298	80,373	87,870	82,937	63,883	69,301	82,512	73,243	73,539	891,668
カナダ	12,852	11,420	16,079	17,782	15,951	12,722	15,763	14,214	14,531	17,675	16,184	17,692	182,865
メキシコ	1,345	1,344	2,461	3,582	2,532	2,512	3,537	2,091	2,954	3,206	2,617	2,255	30,436
南アメリカ計	3,355	2,716	5,489	6,959	5,175	3,913	4,517	3,939	5,455	6,517	4,251	4,587	32,310
ブラジル	1,887	1,315	3,045	4,131	2,922	2,206	2,595	2,128	3,069	3,638	2,309	3,065	32,310
オセアニア計	40,928	29,567	24,242	34,696	21,993	24,675	24,165	16,199	35,444	27,840	25,485	42,105	344,238
豪州	37,367	26,589	21,334	30,174	18,547	21,081	20,086	13,089	30,631	23,994	22,115	37,609	302,616
ニュージーランド	3,366	2,804	2,661	4,329	3,180	3,230	3,778	2,864	4,477	3,537	3,077	4,319	41,622
無国籍・その他	35	38	69	76	59	50	58	40	51	62	60	62	302,976
合計	944,009	880,020	1,050,559	1,231,471	1,097,211	1,055,273	1,270,048	1,109,569	1,099,102	1,271,705	1,168,427	1,236,073	13,413,467

※確定値



## 2013年 訪日外客数

出典：日本政府観光局(JNTO)

(単位：人)

	1月	2月	3月	4月	5月	6月	7月	8月	9月	10月	11月	12月	合計
アジア計	515,836	591,539	640,409	709,205	684,430	712,908	799,976	738,442	680,982	707,371	658,525	676,166	8,115,789
韓国	234,456	234,390	206,946	204,229	228,670	211,465	243,992	215,498	164,499	158,273	170,901	182,846	2,456,165
中国	72,301	80,903	102,265	100,160	81,571	98,996	139,905	162,288	156,201	121,335	101,940	96,572	1,314,437
台湾	111,345	150,273	147,438	197,932	195,715	226,974	238,502	194,944	206,844	213,501	177,949	149,404	2,210,821
香港	31,237	56,539	59,405	55,040	59,182	74,711	85,335	71,767	55,379	62,433	62,679	72,174	745,881
タイ	16,101	19,890	44,848	60,212	40,263	20,502	30,189	23,849	29,278	61,306	51,185	56,019	453,642
シンガポール	7,109	10,134	13,409	14,583	16,334	21,735	11,248	8,831	11,597	16,146	20,003	38,151	189,280
マレーシア	7,609	10,982	13,401	14,716	15,013	9,802	9,929	10,951	11,681	17,760	26,153	28,524	176,521
インドネシア	6,672	4,936	13,341	15,530	9,944	14,804	8,092	16,221	8,694	10,591	11,011	16,961	136,797
フィリピン	7,501	5,049	12,177	12,943	11,256	7,441	6,739	6,725	7,886	10,877	8,644	11,113	108,351
ベトナム	4,998	4,352	6,781	12,136	5,527	6,344	7,316	6,000	7,370	11,292	7,207	5,146	84,469
インド	6,313	4,886	5,845	6,481	8,374	6,984	6,176	5,835	6,372	6,377	6,526	4,926	75,095
イスラエル	609	545	2,845	1,494	1,182	820	849	821	1,922	1,791	1,003	597	14,478
ヨーロッパ計	50,172	52,606	90,934	93,676	72,717	65,738	84,390	77,380	77,520	99,555	75,647	63,797	904,132
英国	11,558	13,044	21,832	18,547	15,265	13,697	17,376	14,123	15,809	20,799	15,073	14,675	191,798
フランス	8,340	8,445	13,062	18,856	12,917	11,399	15,947	15,081	11,873	17,069	11,469	10,434	154,892
ドイツ	6,720	7,815	13,193	11,434	9,995	8,926	9,895	8,682	11,788	13,669	11,881	7,778	121,776
イタリア	3,142	3,134	5,705	7,083	4,853	4,628	5,958	8,725	5,550	7,470	5,574	5,406	67,228
ロシア	3,771	3,126	5,862	7,283	5,124	4,126	5,345	5,168	5,073	5,798	5,750	4,076	60,502
スペイン	1,670	1,737	4,053	3,162	2,896	2,888	4,941	6,989	4,628	5,326	3,295	2,876	44,461
オランダ	1,862	2,002	2,990	3,505	2,764	2,562	3,712	2,353	2,929	3,677	3,022	2,483	33,861
スウェーデン	2,384	2,093	4,436	3,754	2,749	2,653	2,670	2,073	2,794	4,350	3,270	2,980	36,206
スイス	1,225	1,339	3,017	3,312	2,437	1,827	3,255	1,959	2,501	3,555	2,180	1,715	28,322
フィンランド	1,119	1,069	1,878	1,772	1,449	1,345	1,260	850	1,094	1,684	1,392	1,611	16,523
ベルギー	841	1,012	1,704	1,793	1,345	1,244	1,787	1,178	1,357	1,913	1,434	950	16,558
デンマーク	829	1,024	1,835	1,354	1,155	1,054	1,621	850	1,331	1,895	1,208	909	15,065
オーストリア	740	793	1,406	1,165	1,105	904	1,154	1,010	1,178	1,421	1,302	837	13,015
アイルランド	818	755	1,040	965	905	866	1,132	927	942	1,152	868	888	11,258
ポルトガル	393	604	849	864	801	1,155	1,222	1,493	984	1,102	919	1,218	11,604
ノルウェー	832	945	2,149	1,197	949	1,144	1,566	727	1,191	1,416	988	981	14,085
アフリカ計	1,739	1,519	2,003	1,927	3,984	2,296	2,049	2,046	2,644	2,536	2,265	1,689	26,697
北アメリカ計	63,146	57,418	93,467	86,277	90,442	95,325	91,783	71,814	75,580	90,939	80,786	85,004	981,981
米国	51,261	45,488	75,506	69,565	74,045	81,290	75,350	58,347	61,261	73,731	65,228	68,208	799,280
カナダ	10,045	10,599	15,132	13,966	14,058	11,528	13,219	11,424	11,326	14,011	12,896	14,562	152,766
メキシコ	1,234	909	2,276	2,144	1,854	2,050	2,734	1,511	2,276	2,477	2,031	1,842	23,338
南アメリカ計	2,830	2,444	4,533	5,322	4,694	3,613	4,478	3,258	4,616	6,341	3,919	3,882	49,930
ブラジル	1,418	1,275	2,497	3,022	2,324	1,963	2,738	1,678	2,327	3,310	2,060	2,493	27,105
オセアニア計	34,856	23,885	25,648	26,569	19,087	21,152	20,317	13,409	25,589	21,772	18,694	33,908	284,886
豪州	31,669	21,271	22,557	22,747	16,050	17,509	16,190	10,553	21,505	18,099	16,089	30,330	244,569
ニュージーランド	3,009	2,459	2,764	3,620	2,838	3,157	3,679	2,619	3,789	3,251	2,379	3,390	36,954
無国籍・その他	31	49	30	41	54	34	39	30	35	46	55	45	489
合計	668,610	729,460	857,024	923,017	875,408	901,066	1,003,032	906,379	866,966	928,560	839,891	864,491	10,363,904

※確定値