



がん検診を受けましょう

ご自身や大切な人のためにも、がん検診を受けましょう。

保健センターなどで実施している集団検診(39歳以下の健康診査・肺がん(胸部レントゲン)・胃がん・大腸がん・前立腺がん・肝炎ウイルスおよび子宮頸がん・乳がん・骨粗鬆症)は、12月中旬までの予定です。

申込み 事前にQR

※今年度、40歳・45歳・50歳・55歳・60歳・65歳・70歳になる方を対象とした「歯周疾患検診」は12月28日(水)までです。



◆10月はピンクリボン月間

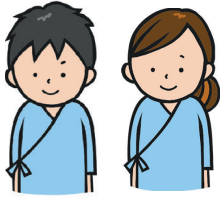
ピンクリボンとは、乳がんについての正しい知識を広め、セルフチェックや検診など、乳がんの早期発見・早期治療の大切さを伝える活動の世界規模のシンボルマークです。

30歳以上の女性を対象に乳がん検診を実施しています。定期的に検診を受診しましょう。

※子宮頸がん検診は20歳以上が対象です

問合せ 健康推進課

☎35-3160



インフルエンザ予防接種費用を助成します

【小児】

対象者 生後6カ月～中学3年生

助成額 2,200円/回

申込み 12月28日(水)までに窓口

※申請には福祉医療受給者証が必要

接種期間 10月3日(月)～令和5年1月31日(火)

実施機関 市内および飛驒市内の指定医療機関

【高齢者】

対象者 次当てはまる方

①65歳以上

②60歳以上64歳以下で心臓、腎臓、呼吸器の機能の障がい、ヒト免疫不全ウイルスによる免疫機能障がい(身体障害者手帳1級がある)

接種料金 1,630円

※生活保護受給者は無料

申込み 12月28日(水)までにTEL・QR

接種期間 10月1日(土)～令和5年1月31日(火)

実施機関 市内および県内の指定医療機関

※県外での接種を希望する場合は事前に申請が必要

問合せ 健康推進課

☎35-3160



飼い犬の事故防止のために

飼い犬が事故に遭わないために次のことを注意しましょう。

○犬が脱走しないよう、鎖の留め具やリード(引き綱)が劣化していないか、首輪が緩んでいないかを定期的に確認し、早めに交換・補修しましょう。

○散歩は、犬を制御できる人が行い、他の犬とすれ違う時はリードを短くしっかり持ちましょう。

問合せ 飛驒保健所 ☎33-11111

知っていますか？地域猫活動

○地域猫とは

飼い主がなく、住民の合意のもと、繁殖制限や餌やり、糞尿の処理、猫の識別など地域のルールに基づき地域社会と共生する猫のことです。

○地域猫活動とは

トラブルの軽減や繁殖による猫の増加を防止し、地域住民による適正な管理のもと、一代限りの寿命をまっとうさせてその数を減らしていくことを目的としています。

○動物愛護センター地域猫活動支援事業

県では、町内会やマンションの管理組合などの団体から活動計画書などの届出があった場合は、無料で不妊去勢手術を実施します。

飼い主のいない猫による困りごとを解決するために、地域猫活動をし

てみませんか。

問合せ 飛驒保健所 ☎33-11111

人工放射性物質は検出されませんでした

福島第一原子力発電所事故による放射能の影響を調べるため、市内の水道水と土壌の人工放射性物質、空間放射線量を測定しています。

7～8月に小中学校、保育園、幼稚園のグラウンドや園庭など59カ所の土壌中の人工放射性物質を測定した結果、すべての施設で人工放射性物質は検出されませんでした(検出下限値である1Bq/kg未満)。

測定結果は、HPや本庁・各支所で確認できます。

問合せ 健康推進課 ☎35-3160

広報ID 1001277



特定健診・健康診査

各会場での受付実施時間は、午前8時～10時30分です。

高山地域

健診日	健診会場
17日(月)	市保健センター(花岡町2)
18日(火)	

丹生川地域

健診日	健診会場
3日(月)	丹生川支所(坊方)
4日(火)	
5日(水)	