

令和4年度
終了

高齢者住宅の バリアフリー改修を助成します



問合 高年介護課 ☎ 35-3178

高齢者

市では、高齢者が住み慣れた自宅ですらでも
健やかな生活ができるように、手すりの設置や段
差解消などのバリアフリー化に伴う住宅改修費用
を助成しています。

※工事前に申請が必要です

対象 次の全てを満たす世帯

①

市内に住所がある
65歳以上の高齢者が
いる

② 令和5年3月31日ま
でに工事が完了し、
交付申請ができる

③ 市税の滞納がない

※過去に本事業の助成
を受けている方は、
原則利用不可

助成額 対象経費の1/2(上
限37万5千円)

※令和4年度までの事
業

※予算に到達次第、受
付終了

助成対象となる工事

① 手すりの
取付け

② 段差解消

③ 転倒防止



や移動の円滑化のた
めの床材などの変更

④ 引き戸などへの扉の
取替え

⑤ 洋式便器などへの取
替え

⑥ 生活の維持向上と自
立の助長につながる
と認める工事(洗面
所、脱衣所、浴室、
便所に固定式の暖房
機器や二
重窓・内
窓を取り
付ける工
事など)

注意事項

・ 市内に本社、支社、営
業所がある業者に工事
をお願いしてください

・ 既に着工している場合
や、新築や増築する部
分については助成不可

・ 既に着工している場合
や、新築や増築する部
分については助成不可

・ 既に着工している場合
や、新築や増築する部
分については助成不可

・ 既に着工している場合
や、新築や増築する部
分については助成不可

・ 既に着工している場合
や、新築や増築する部
分については助成不可

・ 既に着工している場合
や、新築や増築する部
分については助成不可

・ 既に着工している場合
や、新築や増築する部
分については助成不可

・ 既に着工している場合
や、新築や増築する部
分については助成不可

・ 既に着工している場合
や、新築や増築する部
分については助成不可

・ 既に着工している場合
や、新築や増築する部
分については助成不可

・ 既に着工している場合
や、新築や増築する部
分については助成不可

・ 既に着工している場合
や、新築や増築する部
分については助成不可

・ 既に着工している場合
や、新築や増築する部
分については助成不可

・ 既に着工している場合
や、新築や増築する部
分については助成不可

・ 既に着工している場合
や、新築や増築する部
分については助成不可

・ 既に着工している場合
や、新築や増築する部
分については助成不可

・ 既に着工している場合
や、新築や増築する部
分については助成不可

・ 既に着工している場合
や、新築や増築する部
分については助成不可

・ 既に着工している場合
や、新築や増築する部
分については助成不可

・ 既に着工している場合
や、新築や増築する部
分については助成不可

・ 既に着工している場合
や、新築や増築する部
分については助成不可

・ 既に着工している場合
や、新築や増築する部
分については助成不可

介護のお仕事に携わりたい人を応援します！

市では、介護の仕事に就くために必要な次の研
修費の一部を助成します。

◆介護職員初任者研修 補助金

対象 次の全てを満たす
方

① 市内に住所がある

② 市税の滞納がない

③ 市内の介護事業所
に介護職員として
3カ月以上継続し
て就業し、申請時
に継続して就労し
ている

④ 介護職員初任者研
修の修了日から3
年を経過していな
い

助成額 助成対象経費また
は4万円のうち、ど
ちらか低い額

⑤ 受講研修修了後に
市内の居宅介護支
援事業所などに介
護支援専門員とし
て3カ月以上就労
している

⑥ 受講開始時に介護
サービスを提供す
る法人に勤務して
いない

⑦ 受講研修修了後に
市内の居宅介護支
援事業所などに介
護支援専門員とし
て3カ月以上就労
している

⑧ 受講開始時に介護
サービスを提供す
る法人に勤務して
いない

⑨ 受講研修修了後に
市内の居宅介護支
援事業所などに介
護支援専門員とし
て3カ月以上就労
している

⑩ 受講開始時に介護
サービスを提供す
る法人に勤務して
いない

⑪ 受講研修修了後に
市内の居宅介護支
援事業所などに介
護支援専門員とし
て3カ月以上就労
している

⑫ 受講開始時に介護
サービスを提供す
る法人に勤務して
いない

⑬ 受講研修修了後に
市内の居宅介護支
援事業所などに介
護支援専門員とし
て3カ月以上就労
している

⑭ 受講開始時に介護
サービスを提供す
る法人に勤務して
いない

⑮ 受講研修修了後に
市内の居宅介護支
援事業所などに介
護支援専門員とし
て3カ月以上就労
している

⑯ 受講開始時に介護
サービスを提供す
る法人に勤務して
いない

⑰ 受講研修修了後に
市内の居宅介護支
援事業所などに介
護支援専門員とし
て3カ月以上就労
している

⑱ 受講開始時に介護
サービスを提供す
る法人に勤務して
いない

⑲ 受講研修修了後に
市内の居宅介護支
援事業所などに介
護支援専門員とし
て3カ月以上就労
している

⑳ 受講開始時に介護
サービスを提供す
る法人に勤務して
いない

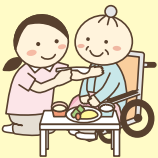
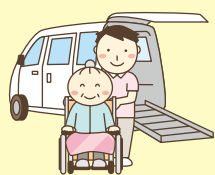
㉑ 受講研修修了後に
市内の居宅介護支
援事業所などに介
護支援専門員とし
て3カ月以上就労
している

㉒ 受講開始時に介護
サービスを提供す
る法人に勤務して
いない

㉓ 受講研修修了後に
市内の居宅介護支
援事業所などに介
護支援専門員とし
て3カ月以上就労
している

㉔ 受講開始時に介護
サービスを提供す
る法人に勤務して
いない

㉕ 受講研修修了後に
市内の居宅介護支
援事業所などに介
護支援専門員とし
て3カ月以上就労
している



助成額 助成対象経費また
は4万円のうち、ど
ちらか低い額