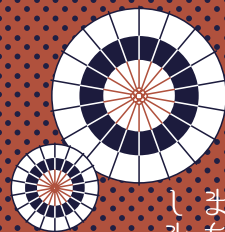


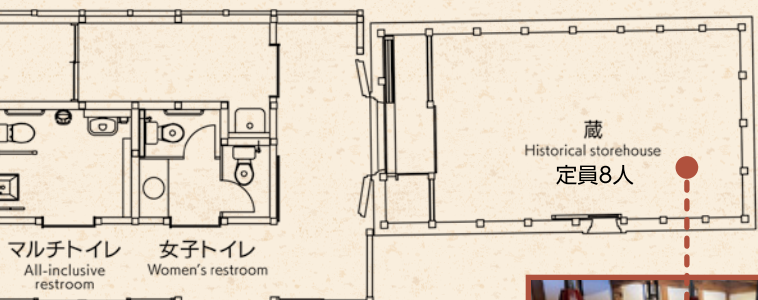
下町エリアを  
まち歩き  
しませんか？



## 飛驒高山にぎわい交流館

# 「大政」ってこんな施設

この施設は、大正時代末期に建築された町家である  
旧大政染物店を改修・整備した施設です。  
飛驒の家具や照明など、現代の洗練された  
デザインの備品を採用し、魅力的な空間をつくり出しています。  
デザインの家内や観光案内のほか、皆さんが自由に休める憩いの場や  
まちなかの案内や観光案内のほか、皆さんが自由に休める憩いの場や  
中心市街地活性化に向けた取り組みに幅広く活用され、  
まちの魅力がさらに高まることを目指しています。



### どんなことに使えるの？

- ◆ 観光や地域の情報の発信
- ◆ 観光客や市民の憩いや集い
- ◆ 商店街や朝市などで購入した飲食物を持ち込んでの食事や休憩
- ◆ いつもと違う環境でのテレワークや学習
- ◆ 産業団体やまちづくりに関する実行委員会が主催するイベント
- ◆ 地元商店街振興組合などによるまちゼミやワークショップ
- ◆ 前面の市道を活用したマルシェなどイベント

### 施設概要

**開館時間** 午前9時〜午後9時30分  
**休館日** 年末年始  
(12月29日〜1月3日)

### 設備

- トイレは24時間年中無休で利用可
- FREE WIFEE  
休憩などの利用は無料  
占用して使用の場合は事前にご相談ください。

**敷地面積** 231.6㎡  
**延床面積** 195.3㎡

公式Instagramを  
ご覧ください。

