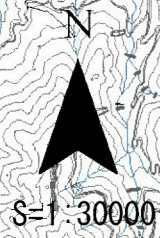


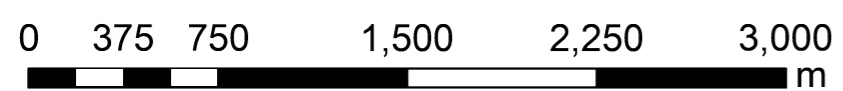
久々野防災ダム浸水想定区域図



	国道
	県道

番号	避難所	所在地
①	モンデウス飛騨位山交流促進センター	高山市一之宮町7846-1
②	虹流館くぐの(高山市久々野支所)	高山市久々野町無数河580-1
③	久々野小学校	高山市久々野町久々野1772
④	久々野公民館	高山市久々野町久々野1505-4
⑤	久々野中学校	高山市久々野町久々野2319
⑥	道の駅飛騨街道なごさ	高山市久々野町渚2685

・この浸水想定区域等は、浸水の状況をシミュレーションにより求めたものです。
 ・このシミュレーションの実施にあたっては、想定を超える降雨や内水のはん濫等を考慮していませんので、この浸水想定区域となっていない区域においても浸水が発生する場合や、想定される水深が実際の浸水深と異なる場合があります。



凡例	
洪水到達時間	00分
歩行困難度凡例	安全に避難できる目安
青色：可能	<p>水深[m] 1.5, 1.0, 0.5, 0.0</p> <p>流速[m/秒] 0.0, 0.5, 1.0, 1.5</p>
黄色：困難	
赤色：不可能	
<p>大人が歩いて避難できるかどうかの目安を、上図のように水深と流速の関係からランクに分けて表示しています。上図は、末次忠司(1998)「氾濫原管理のための氾濫解析手法の精度向上と応用に関する研究」、九州大学学位請求論文に基づいて作成しています。</p>	
事業主体	高山市 農政部 農務課
関係市町村	高山市
計算条件	二次元不定流解析条件 粗度係数： 0.05 久々野防災ダム条件 総貯水量： 1,462,000m ³ 堤高： 28.45m 解析時間： 180分

