

宮川防災ダム浸水想定区域図

N

S=1:50000

避難所一覧

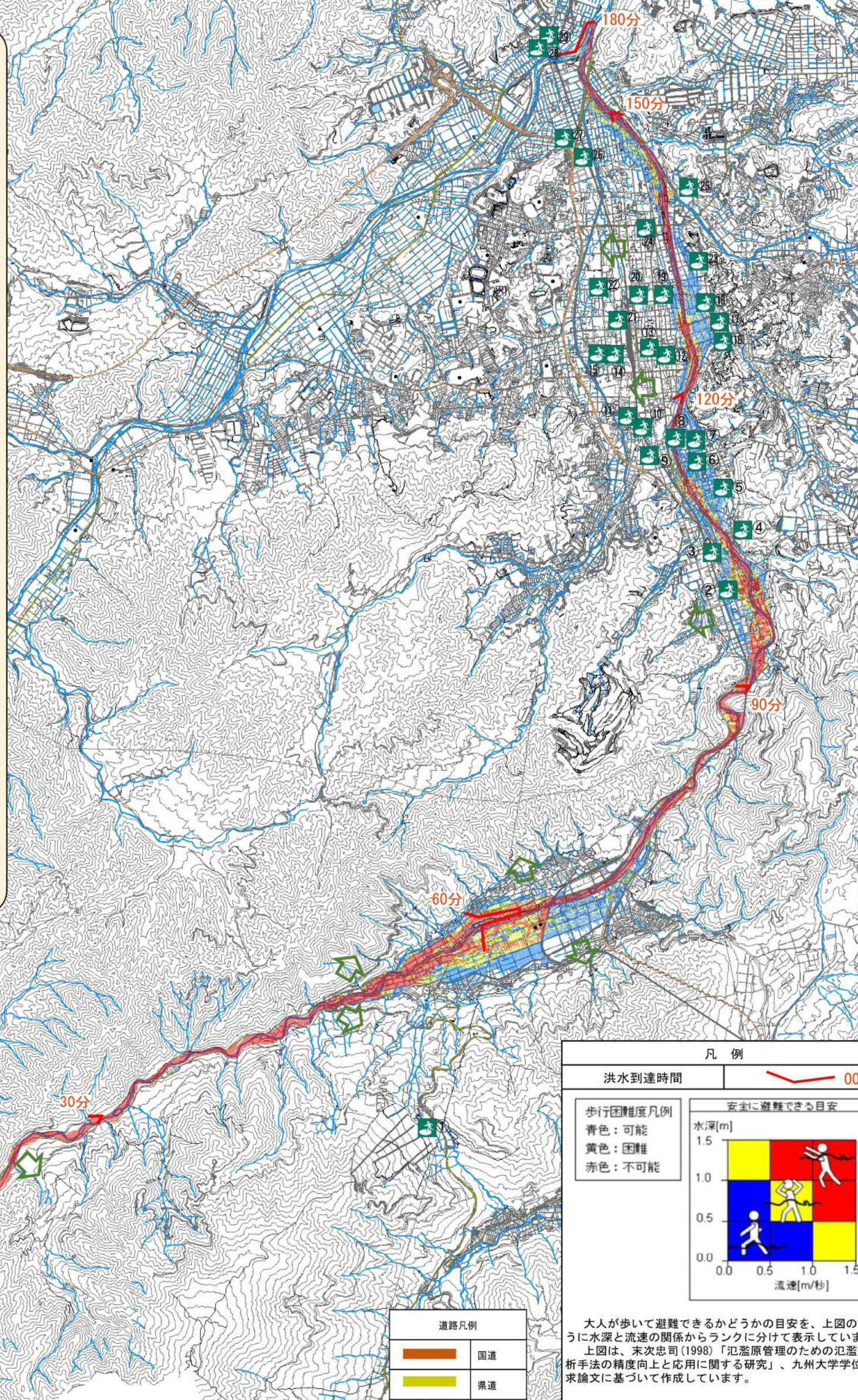
※ 災害の状況によっては避難できない場合もありますので、最寄の避難所をいくつか確認しておき、安全な場所へ避難してください。



指定避難所

※ 災害時には、地図上の \square を参考に、高いところに逃げてください。

番号	避難所	所在地
①	モンデウス飛騨位山交流促進センター	高山市一之宮町7846-1
②	石浦公民館	高山市石浦町5丁目102
③	龍華保育園	高山市石浦町7丁目345
④	高山幼稚園	高山市片野町2丁目279
⑤	片野会館	高山市片野町3丁目199
⑥	山王小学校	高山市片野町6丁目400
⑦	日枝中学校	高山市森下町1丁目200-1
⑧	山王保育園	高山市森下町1丁目401
⑨	高山工業高校	高山市千島町291
⑩	花里小学校	高山市花里町1丁目54
⑪	南保育園	高山市西之一色町1丁目31
⑫	西保育園	高山市名田町5丁目56
⑬	地場産業振興センター	高山市天満町5丁目1-25
⑭	高山市民文化会館	高山市昭和町1-188-1
⑮	南小学校	高山市岡本町1丁目18
⑯	城山保育園	高山市堀端町94
⑰	煥章館	高山市馬場町2丁目115
⑱	高山別院照蓮寺	高山市鉄砲町6
⑲	西小学校	高山市総和町2丁目18-1
⑳	高山市役所	高山市花園町2丁目18
㉑	総合福祉センター	高山市昭和町2丁目68-1
㉒	岡本保育園	高山市岡本町3丁目53-1
㉓	北保育園	高山市八幡町100-1
㉔	北小学校	高山市桐生町2丁目21
㉕	妻太高校	高山市三福寺町736
㉖	高山市公設地方卸売市場管理事務所	高山市問屋町6
㉗	JAひだ農業管理センター	高山市冬頭町1-1
㉘	三枝保育園	高山市中切町500-2
㉙	三枝小学校	高山市中切町715



凡例

洪水到達時間 〰 00分

歩行困難度凡例
 青色：可能
 黄色：困難
 赤色：不可能

安全に避難できる目安

水深[m]	0.0	0.5	1.0	1.5
0.0				
0.5				
1.0				
1.5				

流速[m/秒]

0.0 0.5 1.0 1.5

大人が歩いて避難できるかどうかの目安を、上図のように水深と流速の関係からランクに分けて表示しています。上図は、末次忠司(1998)「氾濫原管理のための氾濫解析手法の精度向上と応用に関する研究」、九州大学学位請求論文に基づいて作成しています。

事業主体 高山市 農政部 農務課
 関係市町村 高山市
 計算条件 二次元不定流解析条件
 粗度係数：0.05
 宮川防災ダム条件
 総貯水量：1,628,000m³
 堤高：29.00m
 解析時間：240分

・この浸水想定区域等は、浸水の状況をシミュレーションにより求めたものです。
 ・このシミュレーションの実施にあたっては、想定を超える降雨や内水のはん濫等を考慮していませんので、この浸水想定区域となっていない区域においても浸水が発生する場合や、想定される水深が実際の浸水深と異なる場合があります。

