

タイトル	高山ふるさと納税コンシェルジュ	大門町の家
業種	ふるさと納税	
協業者	高山市、お礼品出品事業者	
ビジネスモデル	「ふるさと納税」制度の推進による地域活性化	
環境	サイネージ（大型モニタ）、PC、光回線（インターネット）、Wi-Fi環境など	
コンセプト （概要）	<p>ふるさと納税コンシェルジュが、高山市を応援したいと思っている方（観光客、高山出身者、ご親戚友人、高山の伝統文化や自然が好きな方など）に対して、「ふるさと納税」のご案内を行う。</p> <p>そして、皆さんの思いや願いをふるさと納税で、飛騨高山のまちづくりに活かす。</p> <p>■コンシェルジュの案内方法</p> <ul style="list-style-type: none"> <li>・制度や申込方法説明（税金控除、ワンストップ特例制度など含む）。</li> <li>・皆さんからいただいた寄付金の活用事例/方法説明。 お礼品のご紹介（商品の特徴、商品誕生の逸話、生産方法など）。</li> <li>活用事例/方法やお礼品の紹介は、サイネージで映し出したり、実物品を展示してアピール。</li> <li>・インターネット環境を使って、その場で「ふるさと納税」の申込可。</li> </ul>	

# No2 <別紙1> 大門町の家の活用イメージ

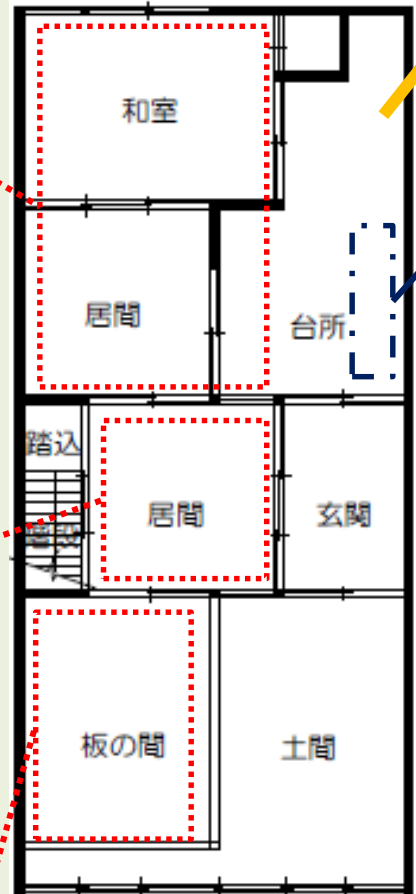
光回線を引き込み、インターネット環境やWiFi環境を整備。

トイレ環境を設置

テーブル、椅子、PCを配置し、制度説明やその場で「ふるさと納税」申込可

お礼品の実物展示

サイネージ設置  
(寄付金活用事例、お礼品のご紹介)



1 F



2 F

サイネージ設定  
(流す映像の登録など) のためのPC設置、パンフレットなどの倉庫