



## 〈OHANAの由来〉

OHANAは、ハワイ語で「家族」という意味です。血縁関係だけでなく、精神的にも支え合い世代を超えて永々と続く仲間のことです。そのような場所にしたいと思いい決めました。

## 〈コンセプト〉

不登校で学校や家以外に居場所がない小、中学生が集まって自分達でやりたいことを考えて実践したいです。

自分に自信がなかったり、やりたいことがない子が多いと思います。日々経験する中で将来生きていく力を身につけて自分の可能性を広げていけると思います。

居場所がほしいと思っている子が自分の意志で来ることが大切です。誰でも利用可能ですがその中で地域の高齢者、子育て中のお母さん達とのコミュニケーションも必要です。

例えば、高齢者の方から趣味や特技をお教えていただいたり子育て中のお母さん同士が悩みを相談できるような場をつくり子供達をみんなで見守ります。

同じ時間を過ごす中でいろんな生き方があって良いとまわりに理解してもらえるようになればと思います。

## 〈OHANAでやりたいこと〉

- ・HPを作る
- ・こまめにSNS発信
- ・小さいお子さんからお年寄りまで参加できるイベントを企画する
- ・行事をお知らせするチラシを作ってくぼる。

## 年々増えている不登校の子供

不登校の生徒数

〔平成29年度不登校生徒数〕			
学校	生徒数(割合)	不登校生徒数	前年度比
小学校	6,463,416人	35,032人 0.54%	15.1%
中学校	3,357,435人	108,999人 3.25%	5.60%
高校	3,286,529人	49,643人 1.51%	2.20%

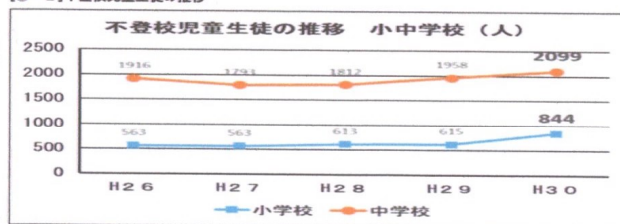
〔3〕小・中学校の不登校(国公立小・中学校)

〔3-1〕不登校児童生徒数

区分	岐阜県			
	H30	H29	増減	前年度比
小学校	844人(7.8人)	615人(5.6人)	229人増	37.2%
中学校	2,099人(37.3人)	1,958人(33.7人)	141人増	7.2%
合計	2,943人(17.9人)	2,573人(15.4人)	370人増	14.4%

※表の( )内の数値は、1,000人当たりの不登校児童生徒数

〔3-2〕不登校児童生徒の推移



## インターネット

平成30年度児童生徒の問題行動、不登校等生徒指導上の諸課題に関する調査の結果から。

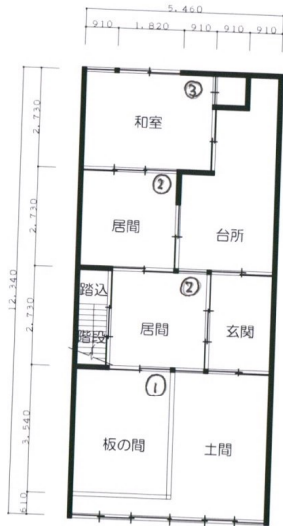


### ③ 和室 ベビールーム

あかちゃんのオムツ替えや授乳スペース。



### 1階の平面図



### ② 居間 活動スペース

みんなで集まって話したりイベントをする場所。



### ① 板の間 フリースペース

たとえば、4畳入を得るために自分たちで作るなどして販売する場所。

たれもが趣味のものを展示できる場所。



### 階段

階段は急で滑りやすいのでお年寄りや小さいお子さんは一階で過ごすようにする。



### ① 和室 フリースペース

### 2階の平面図



### ② 和室 図書室

本を置き静かてリラックスできる場所。