

## 朝市応援直売所

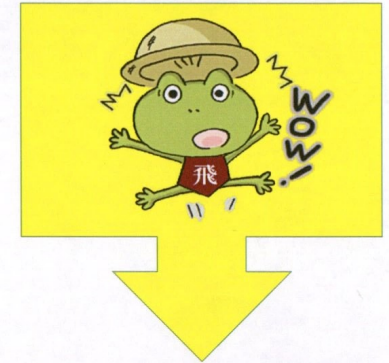
「提案コンセプト」・近年、陣屋!!朝市の状況を見ますと、おばちゃんたちの高齢化、外国人観光客が増えたことによる気苦労、野外のため夏は暑くに冬は寒さが厳しくおばちゃんたちの昔あった、笑顔が薄れていくな・・・

「やはり朝市は元気なおばちゃんたちの笑顔が一番！」

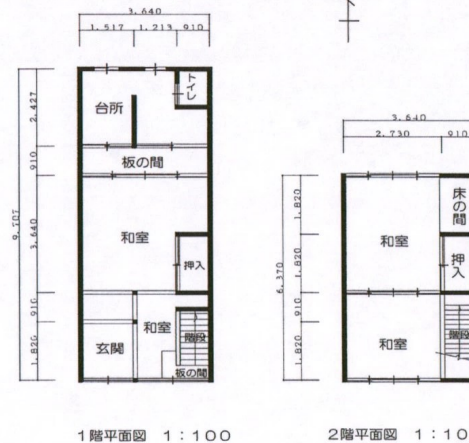
そこで陣屋すぐ横隣の空き家を活用し、朝市応援直売所の展開はいかがでしょう！農業の直面する問題も数多くあります。「作は、売れないは」では、元気も出ません。地野菜、加工品、果物を陳列、展示販売するだけではなく、試食コーナー、休憩所、コインロッカー設置などの手荷物預かり所も兼ね、観光客の皆様には、・身軽 ・手ぶらで、古い町並み他、ゆとり観光して頂きたい。道の駅がありますが「陣屋の駅」のような改札口 朝市の歴史 農産物、地野菜の紹介の役目を担うそんな活用です。扱う商品はもちろん地元農業関係ですので、飛騨高山の「飛」、農業の「農」やはり田んぼでカエルの「っぴー」、飛農っぴー、HINOPPY考案図柄作成。出来ましたら陣屋朝市のキャラクターとして朝市おばちゃんたちに「笑顔」懐かしい良き日にカエルのメッセージを送りたいと思います。



変身、どうぞ試食ください！



陳列イメージ



八軒町の家

