

# ひだの自然 2016/4/13(水)-6/12(日)

## THE NATURAL HISTORY OF HIDA, NORTHERN GIFU, JAPAN



ライチョウ「番・春」 撮影:高橋広平



会場：2階 特別展示室  
開室時間：9:00 ~ 19:00  
休館日：無休  
入館料：無料  
主催：岐阜県博物館・高山市教育委員会

### 飛騨高山まちの博物館

〒506-0844 岐阜県高山市上一之町75番地  
TEL.0577-32-1205 FAX.0577-35-1970

HP <http://www.city.takayama.lg.jp/machihaku>



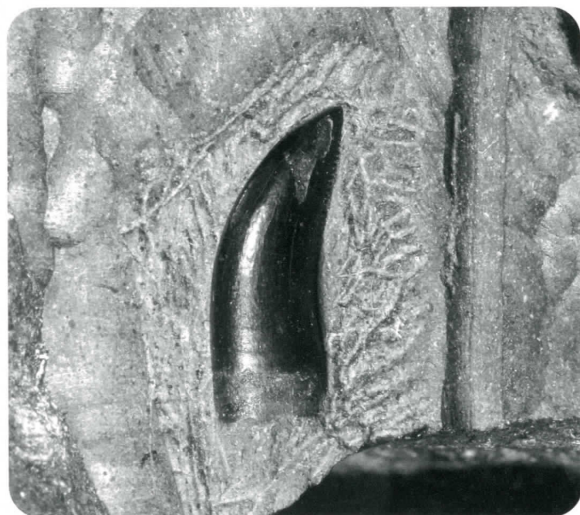
お車でご来館の場合は市営空町駐車場等、近隣の有料駐車場をご利用下さい。

# ひだの自然 2016/4/13(水)-6/12(日)

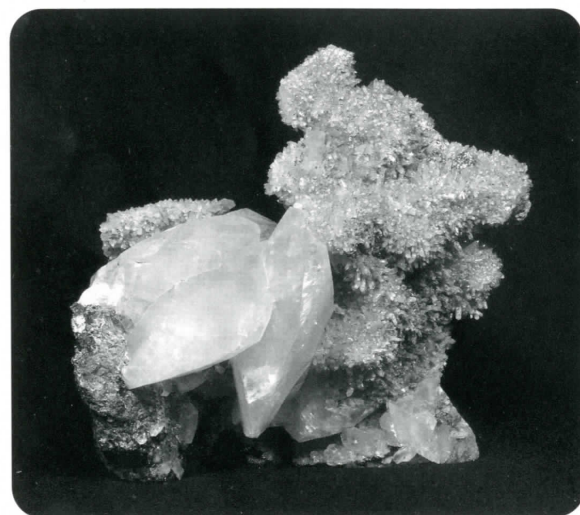
## THE NATURAL HISTORY OF HIDA, NORTHERN GIFU, JAPAN

岐阜県の飛騨地方は「飛山濃水」という言葉に象徴されるように、山が連なる「山の国」です。標高3000mを越える北アルプスには、地球が今より寒冷だった時代の痕跡が残され、氷河の後退とともに、高山帯に取り残されたライチョウなどの特有な生物も見られます。また、飛騨地方には、日本最古の化石や恐竜化石など、全国的に著名な地学事象も数多く存在します。

このたびの移動展では、飛騨が世界に誇る豊かな自然について、岐阜県博物館や高山市が所蔵する標本や模型により紹介します。飛騨地方の県民の皆様をはじめ、観光客の方々にも、飛騨特有の自然への関心を深めていただく機会となれば幸いです。



荘川産の獣脚類(恐竜)の化石



神岡鉱山産の鉱物

### 関連事業

\***1**は無料、**2**と**3**は材料費300円が必要です。

#### **1** シンポジウム「ひだの自然の魅力を伝えよう」

講師 下畑 五夫 (飛騨地学研究会 会長)  
楠田 哲士 (岐阜大学 准教授)

日時 4月23日(土) 13:30~15:00

会場 飛騨高山まちの博物館 1階 研修室

定員 100名

#### **2** けんぱく教室「鹿角ストラップをつくろう」

講師 岐阜県博物館学芸員

日時 4月30日(土) 11:00~、14:00~

会場 飛騨高山まちの博物館 1階 研修室

定員 先着各40名

#### **3** けんぱく教室「水晶ジオード割り」

講師 岐阜県博物館学芸員

日時 5月15日(日) 11:00~、14:00~

会場 飛騨高山まちの博物館 1階 研修室

定員 各40名

\* **1**と**3**は岐阜県博物館へ電話・HPから、または飛騨高山まちの博物館へ電話でお申し込みください。

定員に達していなければ当日受付も可能です。

岐阜県博物館 TEL.0575-28-3111

HP <http://www.gifu-kenpaku.jp>

飛騨高山まちの博物館 TEL.0577-32-1205

HP <http://www.city.takayama.lg.jp/machihaku>