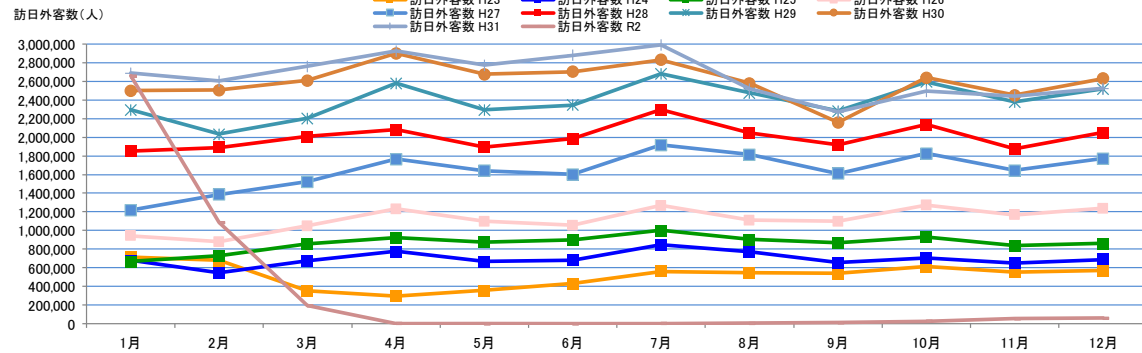
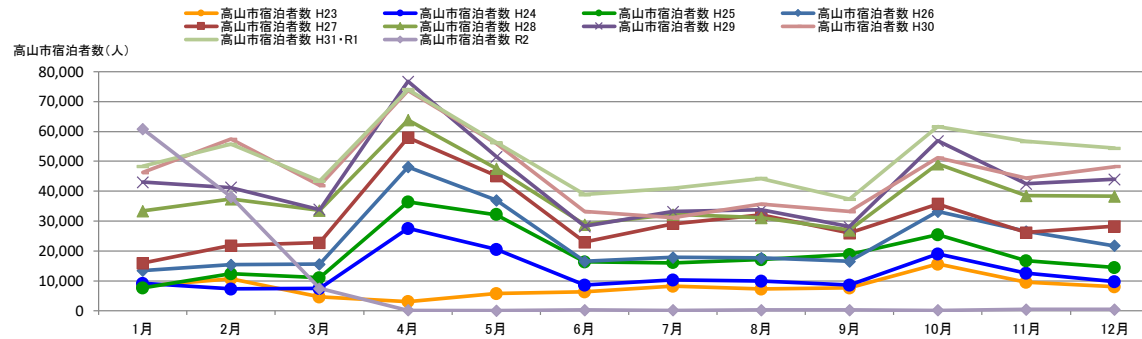


外国人観光客入込状況【月別推移】

(単位:人)

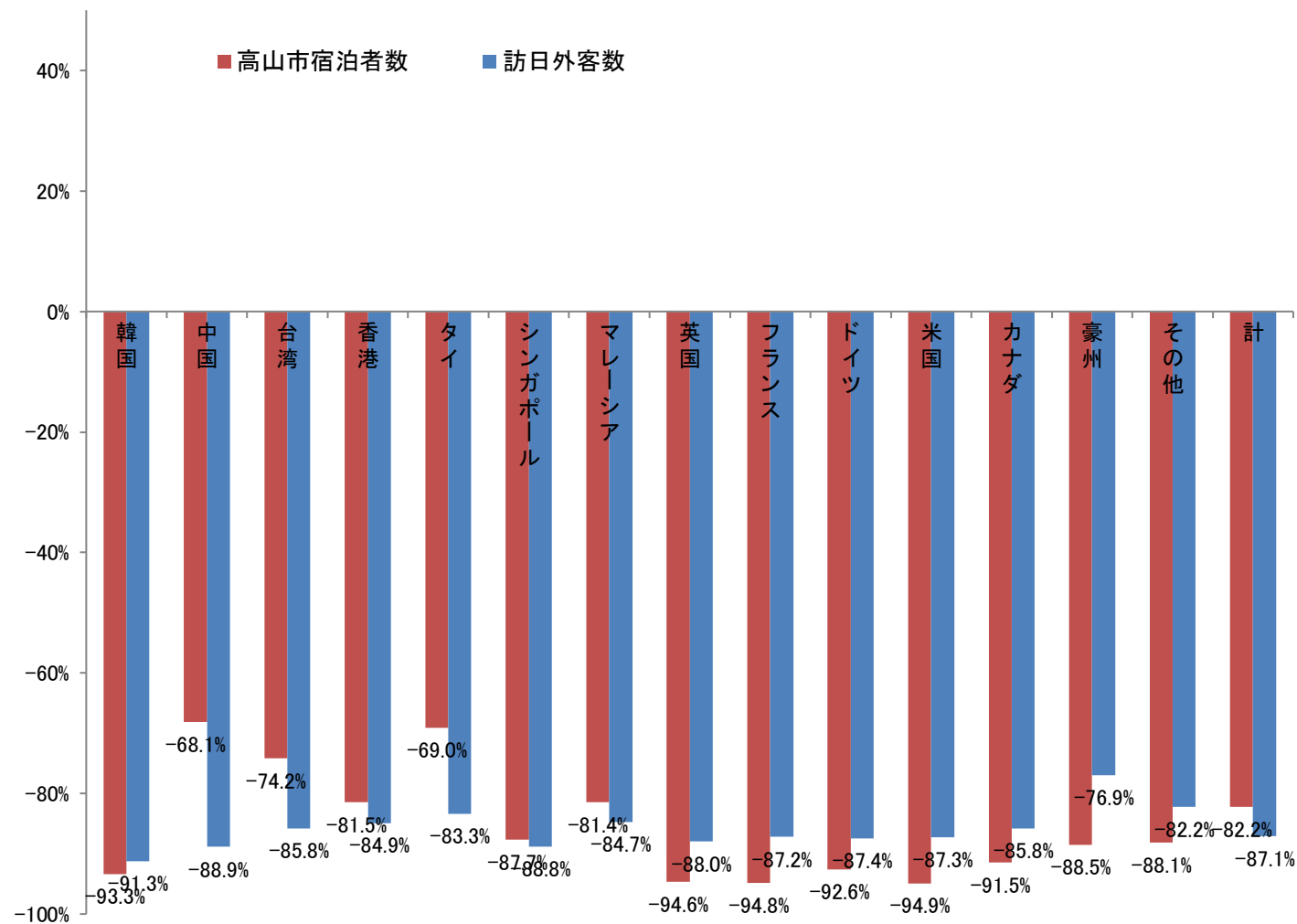
	年	1月	2月	3月	4月	5月	6月	7月	8月	9月	10月	11月	12月	計	伸率
高山市宿泊者数	H23	8,195	10,630	4,680	3,045	5,795	6,275	8,240	7,270	7,695	15,670	9,510	7,995	95,000	26.4%
	H24	9,250	7,350	7,430	27,585	20,600	8,635	10,355	9,880	8,545	18,965	12,615	9,790	151,000	58.9%
	H25	7,650	12,342	11,152	36,430	32,190	16,380	16,080	17,192	18,857	25,505	16,682	14,540	225,000	49.0%
	H26	13,445	15,444	15,640	48,105	37,011	16,589	17,888	17,780	16,594	33,180	26,554	21,770	280,000	24.4%
	H27	15,981	21,905	22,765	57,954	45,240	22,970	29,156	32,137	26,081	35,787	26,167	28,328	364,471	30.2%
	H28	33,392	37,454	33,541	63,835	47,594	28,855	32,267	31,148	27,022	49,203	38,558	38,384	461,253	26.6%
	H29	43,067	41,278	33,900	76,784	51,656	28,255	33,165	33,718	28,179	56,828	42,574	44,075	513,479	11.3%
	H30	46,298	57,453	41,883	73,699	55,874	33,155	31,155	35,686	33,201	51,182	44,439	48,276	552,301	7.6%
	H31・R1	48,373	55,781	43,397	74,033	56,266	38,953	41,039	44,297	37,353	61,552	56,704	54,456	612,204	10.8%
	R2	60,826	38,128	7,500	179	61	226	178	262	215	184	516	445	108,720	-82.2%
訪日外客数	H23	714,099	679,393	352,676	295,826	357,783	432,883	561,489	546,503	538,727	615,701	551,571	572,101	6,218,752	26.8%
	H24	681,786	546,451	676,662	779,481	667,046	682,932	847,194	774,239	658,239	705,848	648,548	689,679	8,358,105	34.4%
	H25	668,610	729,460	857,024	923,017	875,408	901,066	1,003,032	906,379	866,966	928,560	839,891	864,491	10,363,904	24.0%
	H26	944,009	880,020	1,050,559	1,231,471	1,097,211	1,055,273	1,270,048	1,109,569	1,099,102	1,271,705	1,168,500	1,236,100	13,413,567	29.4%
	H27	1,218,393	1,386,982	1,525,879	1,764,691	1,641,734	1,602,198	1,918,356	1,817,023	1,612,208	1,829,265	1,647,550	1,773,100	19,737,379	47.1%
	H28	1,851,895	1,891,375	2,009,549	2,081,697	1,893,574	1,985,722	2,296,451	2,048,587	1,918,246	2,135,905	1,875,404	2,050,648	24,039,053	21.8%
	H29	2,295,668	2,035,771	2,205,664	2,578,970	2,294,717	2,346,442	2,681,518	2,477,428	2,280,406	2,595,148	2,378,079	2,521,262	28,691,073	19.4%
	H30	2,501,409	2,509,297	2,607,956	2,900,718	2,675,052	2,704,631	2,832,040	2,578,021	2,159,595	2,640,610	2,450,751	2,631,776	31,191,856	8.7%
	H31	2,689,339	2,604,322	2,760,136	2,926,685	2,773,091	2,880,041	2,991,189	2,520,134	2,272,883	2,496,568	2,441,274	2,526,387	31,882,049	2.2%
	R2	2661022	1085147	193658	2917	1663	2565	3782	8658	13684	27386	56673	58673	4115828	-87.1%

訪日外客数: 出典 日本政府観光局 (JNTO)



外国人観光客入込状況【国・地域別の対前年伸率】

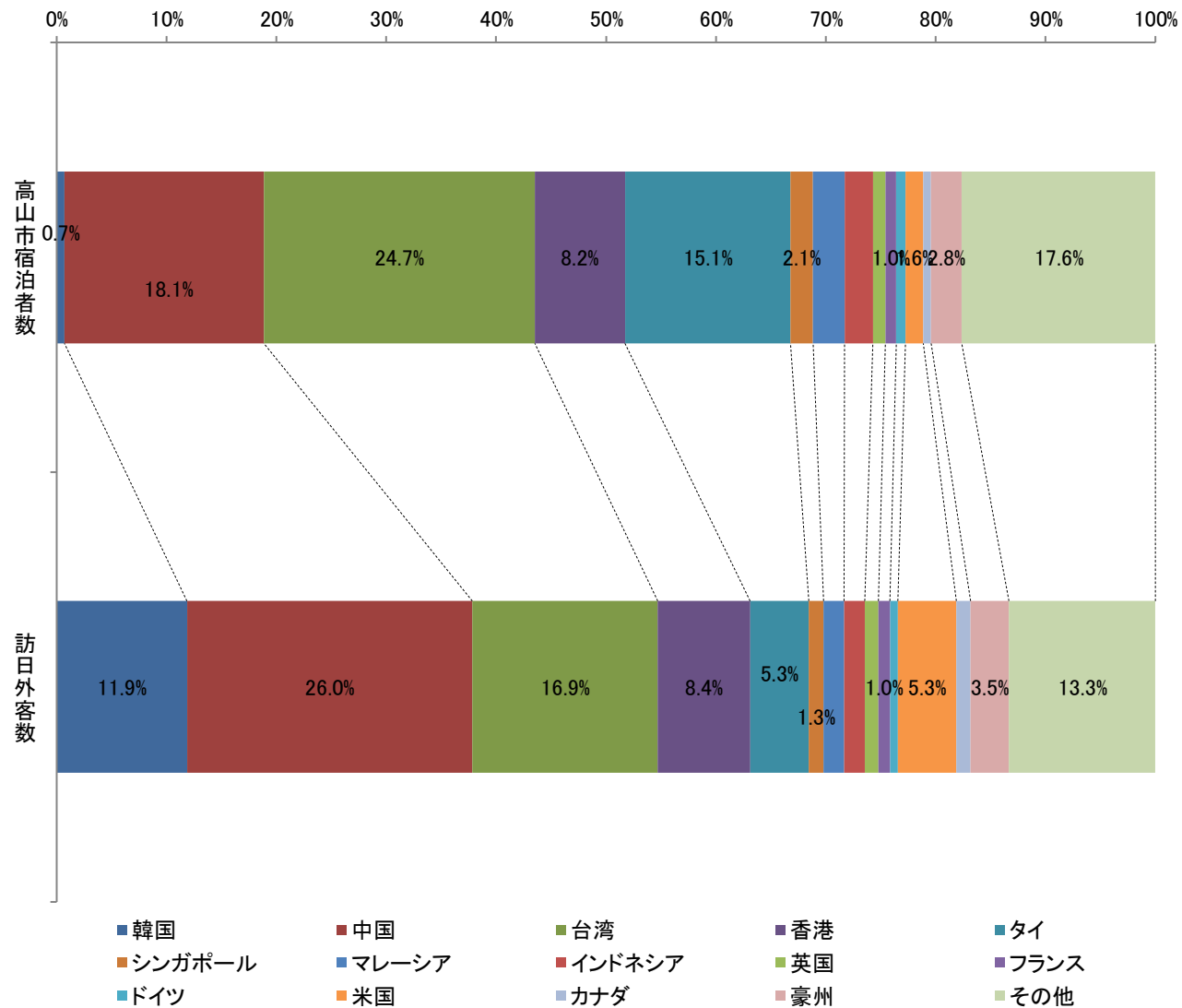
国・地域	高山市 宿泊者数	訪日 外客数
韓国	-93.3%	-91.3%
中国	-68.1%	-88.9%
台湾	-74.2%	-85.8%
香港	-81.5%	-84.9%
タイ	-69.0%	-83.3%
シンガポール	-87.7%	-88.8%
マレーシア	-81.4%	-84.7%
英国	-94.6%	-88.0%
フランス	-94.8%	-87.2%
ドイツ	-92.6%	-87.4%
米国	-94.9%	-87.3%
カナダ	-91.5%	-85.8%
豪州	-88.5%	-76.9%
その他	-88.1%	-82.2%
計	-82.2%	-87.1%



外国人観光客入込状況【国・地域別の人数・構成比】

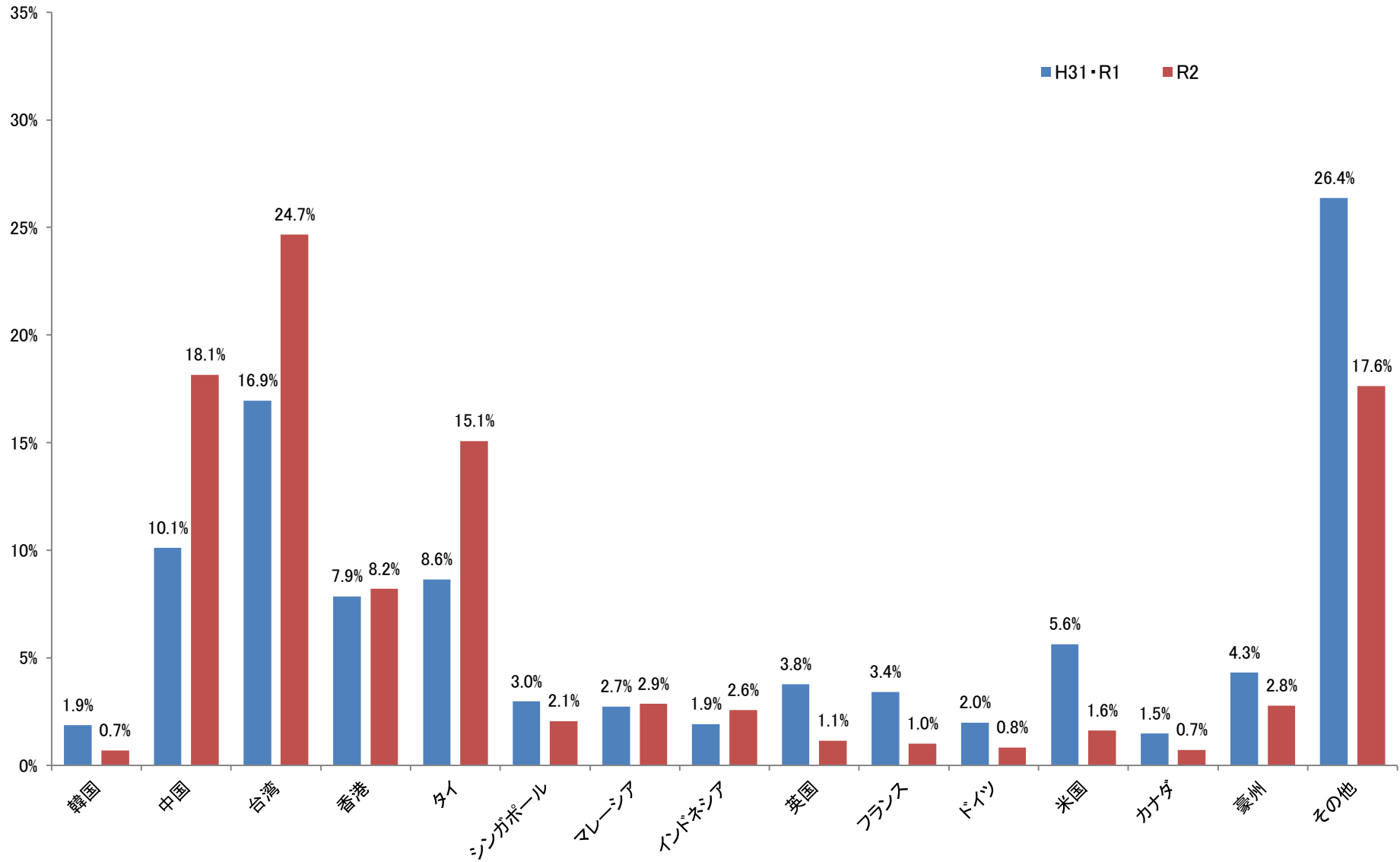
(単位:人)

国・地域	高山市宿泊者数		訪日外客数	
	人数	構成比	人数	構成比
韓国	762	0.7%	487,939	11.9%
中国	19,728	18.1%	1,069,256	26.0%
台湾	26,818	24.7%	694,476	16.9%
香港	8,916	8.2%	346,020	8.4%
タイ	16,387	15.1%	219,830	5.3%
シンガポール	2,239	2.1%	55,273	1.3%
マレーシア	3,108	2.9%	76,573	1.9%
インドネシア	2,801	2.6%	77,724	1.9%
英国	1,239	1.1%	51,024	1.2%
フランス	1,084	1.0%	43,102	1.0%
ドイツ	905	0.8%	29,785	0.7%
米国	1,764	1.6%	219,307	5.3%
カナダ	776	0.7%	53,365	1.3%
豪州	3,025	2.8%	143,508	3.5%
その他	19,168	17.6%	548,646	13.3%
計	108,720	100.0%	4,115,828	100.0%



訪日外客数: 出典 日本政府観光局(JNTO)

高山市外国人宿泊者数【国・地域別の構成比】



訪日外客数【国・地域別の構成比】

