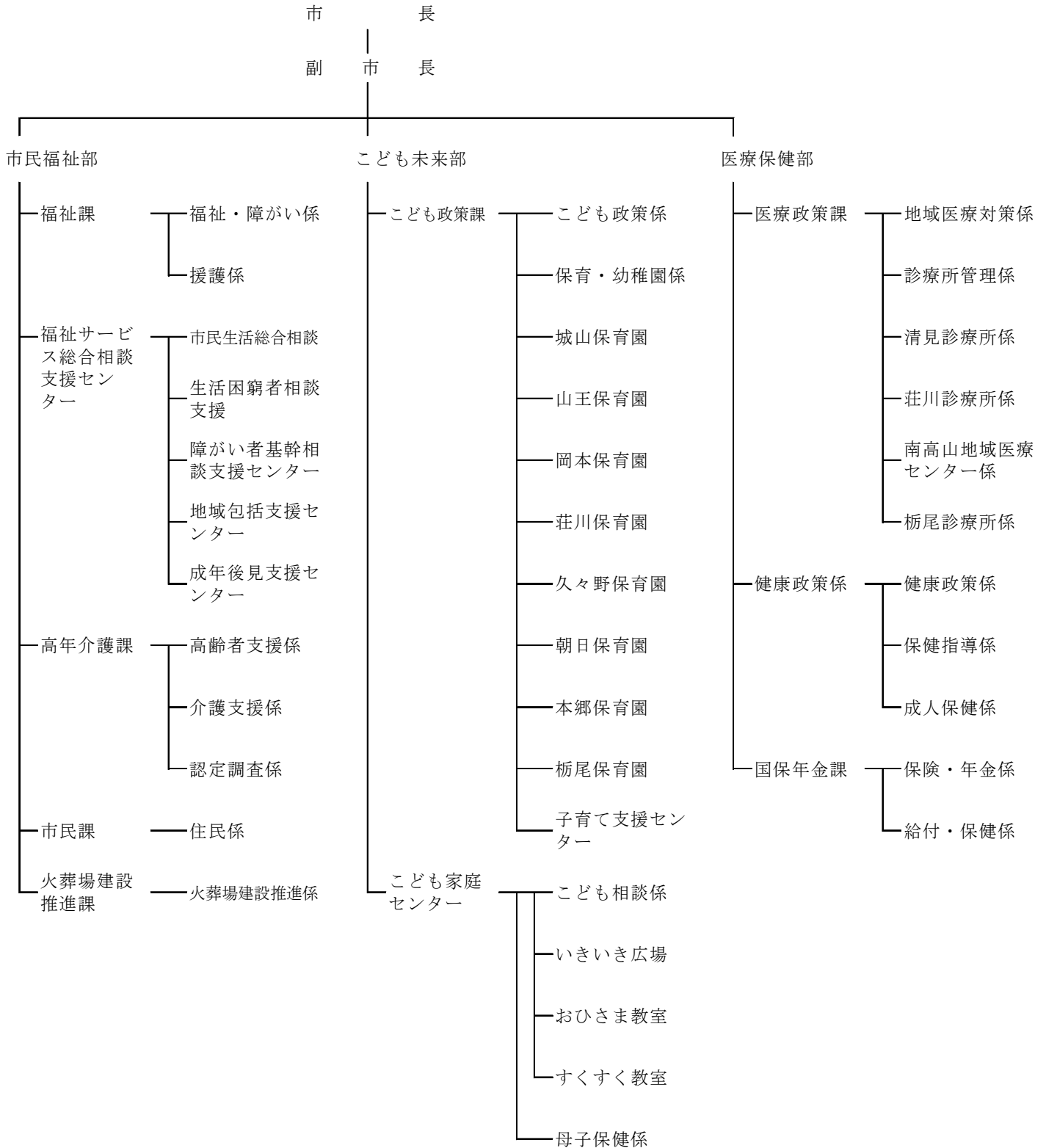


2 市民福祉部(社会福祉事務所)・こども未来部・医療保健部の 組織及び事務分掌

(令和6年4月1日現在)

1. 組織



2. 事務分掌

－ 市民福祉部 －

福祉課

(福祉・障がい係)

1. 地域福祉に関すること
2. 社会福祉協議会に関すること
3. 福祉医療に関すること
4. 社会福祉法人の認可及び監査等に関すること
5. 福祉センターの施設の管理に関すること(総合・きりう・荘川)
6. 日本赤十字社に関すること
7. 戦傷病者、戦没者遺族、未帰還者留守家族及び引揚者の援護に関すること
8. 旧軍人、軍属及びこれらの遺族の恩給に関すること
9. 身体・知的・精神障がい者の福祉に関すること
10. 特別障害者手当等及び福祉手当に関すること
11. バリアフリーのまちづくりに関すること
12. 部内の庶務に関すること

(援護係)

1. 生活保護に関すること
2. 浮浪者、行旅病人等の保護に関すること
3. 災害援助に関すること
4. 福祉金庫に関すること
5. 民生・児童委員に関すること
6. 福祉サービス総合相談支援センターに関すること
7. 無料法律相談に関すること
8. 保護司会等に関すること
9. 避難行動要支援者に関すること
10. 地域改善に関すること

福祉サービス総合相談支援センター (受託者：高山市社会福祉協議会)

(市民生活総合相談)

1. 市民のさまざまな相談及び支援に関する業務

(生活困窮者相談支援)

1. 生活困窮者自立支援法に関する業務
2. 在宅医療と介護の連携に関する業務

(障がい者基幹相談支援センター)

1. 障がい者(児)に対する総合的、専門的な相談支援に関する業務
2. 地域の相談支援体制の強化に関する業務
3. 施設入所者等の地域移行・地域定着の促進に関する業務
4. 障がい者の権利擁護及び虐待の防止に関する業務

2 組織及び事務分掌

(地域包括支援センター)

1. 高齢者の総合的な相談及び支援に関する業務
2. 高齢者の権利擁護に関する業務
3. 介護予防マネジメントに関する業務
4. 包括的・継続的マネジメント支援に関する業務

(成年後見支援センター)

1. 成年後見制度に関する業務
2. 専門的な相談支援に関する業務

高年介護課

(高齢者支援係)

1. 高齢者等の在宅福祉に関すること
2. 老人福祉計画に関すること
3. 老人福祉施設に関すること
4. 地域支援事業(一般介護予防事業・包括的支援事業・任意事業)に関すること

(介護支援係)

1. 介護保険事業計画に関すること
2. 介護保険の被保険者に関すること
3. 介護保険料の賦課・徴収に関すること
4. 介護保険の給付に関すること
5. 介護サービス事業者に関すること
6. 介護保険の事業者指定・指導に関すること
7. 介護予防・日常生活支援総合事業に関すること

(認定調査係)

1. 介護認定申請受付に関すること
2. 介護認定調査に関すること
3. 介護認定審査会に関すること

市 民 課

(住民係)

1. 戸籍、住民基本台帳及び印鑑登録に関すること
2. 埋火葬許可に関すること
3. 自動車の臨時運行許可に関すること
4. 特別永住者に関すること
5. 人口動態調査に関すること
6. 住民実態調査に関すること
7. 個人番号の通知及び個人番号カードの交付に関すること
8. 公職選挙法に基づく通知に関すること
9. 選挙の資格に関する届出受付に関すること
10. 一般旅券に関すること
11. 自衛官及び自衛官候補生の募集に関すること

火葬場建設推進課

(火葬場建設推進係)

1. 新火葬場建設の推進に関すること
2. 火葬場の管理運営に関すること

－ こども未来部 －

こども政策課

(こども政策係)

1. こども政策の企画調整に関すること
2. こどもの居場所づくりに関すること
3. こどもの育ちのサポートに関すること
4. こどもまんなか社会の推進に関すること
5. 部内の庶務に関すること

(保育・幼稚園係)

1. 公立保育園の整備運営に関すること
2. 私立保育園・幼稚園の運営支援に関すること
3. 保育園の入園調整に関すること
4. 保育環境やサービスの向上に関すること

(城山保育園)

1. 城山保育園に関すること

(山王保育園)

1. 山王保育園に関すること

(岡本保育園)

1. 岡本保育園に関すること

(荘川保育園)

1. 荘川保育園に関すること

(久々野保育園)

1. 久々野保育園に関すること

(朝日保育園)

1. 朝日保育園に関すること

(本郷保育園)

1. 本郷保育園に関すること

(栃尾保育園)

1. 栃尾保育園に関すること

2 組織及び事務分掌

(子育て支援センター)

1. 子育て支援センターの管理運営に関する事
2. 乳幼児家庭教育に関する事
3. 利用者の相談支援に関する事

こども家庭センター

(こども相談係)

1. こども家庭の相談支援に関する事
2. こどもの発達支援に関する事
3. こどもの権利擁護及び貧困対策に関する事
4. 女性相談に関する事
5. 母子及び児童保護に関する事
6. 母子父子福祉に関する事
7. 母子父子自立支援に関する事
8. 障がい児相談に関する事
9. 障がい児福祉に関する事
10. 障がい児通園施設の管理運営に関する事

(母子保健係)

1. 母子の健康教育、健康・育児相談等に関する事
2. 母子健康手帳の交付に関する事
3. 乳幼児健診に関する事
4. 母子の訪問指導に関する事
5. 未熟児養育医療に関する事

一 医療保健部 一

医療政策課

(地域医療対策係)

1. 地域医療に関する事
2. 救急医療対策に関する事
3. 休日診療所に関する事
4. 部内の庶務に関する事

(診療所管理係)

1. 国民健康保険診療所の連絡調整に関する事
2. 国民健康保険診療所の施設整備に関する事
3. 国民健康保険診療所の体制整備に関する事

(清見診療所係)

1. 診療業務等に関する事
2. 大原出張診療所・江黒出張診療所に関する事

(荘川診療所係)

1. 診療業務等に関する事

(南高山地域医療センター係)

1. 診療業務等に関する事
2. 久々野東部出張診療所・久々野南部出張診療所に関する事
3. 秋神出張診療所に関する事
4. 日和田出張診療所に関する事

(栃尾診療所係)

1. 診療業務等に関する事
2. 栃尾歯科診療所に関する事

健康推進課

(健康政策係)

1. 公衆衛生の啓発に関する事
2. 健康づくりに関する事
3. 感染症その他の防疫に関する事
4. 保健センターの管理・運営に関する事
5. 畜犬に関する事及び特定動物の飼養の規制に関する事
6. 予防接種事業に関する事
7. 支所の保健事業に関する事
8. 関係機関との連絡調整に関する事

(保健指導係)

1. 特定保健指導に関する事
2. 健康増進法の健康教育・訪問指導に関する事
3. 食生活改善に関する事
4. 一体的実施に関する事

(成人保健係)

1. 健康増進法に関する事
(健康診査・健康相談・歯周疾患検診・骨粗鬆症検診・各種がん検診等)
2. 健康たかやま21の推進に関する事
3. 結核検診に関する事
4. 精神保健に関する事

国保年金課

(保険・年金係)

1. 国民健康保険運営協議会に関する事
2. 後期高齢者医療広域連合との連絡調整に関する事
3. 国民健康保険・後期高齢者医療の被保険者の資格に関する事
4. 国民健康保険・後期高齢者医療保険料の賦課に関する事
5. 国民健康保険・後期高齢者医療の被保険者証等の交付に関する事
6. 国民健康保険・後期高齢者医療保険料の徴収・減免に関する事
7. 後期高齢者医療の予算の編成及び執行に関する事
8. 国民年金及び福祉年金に関する事

2 組織及び事務分掌

(給付・保健係)

1. 国民健康保険・後期高齢者医療の給付に関する事
2. 国民健康保険・後期高齢者医療の保健事業に関する事
3. 特定健診・特定保健指導に関する事
4. 後期高齢者医療健康診査に関する事
5. レセプト再審査請求に関する事
6. 国民健康保険の予算の編成及び執行に関する事