

募 集

危険物取扱者試験の学習会

申 込 | 消防本部予防課
問合先 | ☎32-3027

飛騨地区危険物安全協会連絡協議会では、危険物取扱者試験(乙種第4類)の合格率向上を図るため、学習会を開催します。

期 日 | 10月1日(土)

時 間 | 午前9時～午後5時

場 所 | 丹生川支所(丹生川町坊方)

定 員 | 80人

参加料 | 1,600円(テキスト代含む)

申込方法 | 消防本部予防課にある受講申込書に必要事項を記入のうえ、9月16日(金)までに参加料を添えて窓口まで。

高年者囲碁大会

申 込 | 市社会福祉協議会
問合先 | ☎35-0294 FAX34-6736

対 象 | 市内在住の60歳以上の方

期 日 | 9月16日(金)

時 間 | 午前9時30分～午後5時

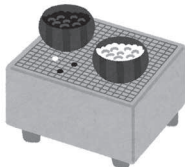
場 所 | 市総合福祉センター(昭和町2)

参加料 | 1,500円(昼食代含む)

申込方法

9月9日(金)までに

窓口・TEL・FAX



手話奉仕員養成講座(入門編)

聴覚障がい者の生活や手話に関する基礎知識を深め、あいさつや自己紹介程度の手話を学ぶ養成講座を開講します。

対 象 | 市内在住で初めて手話講座を学ぶ方、または手話を始めて日が浅い方

期 日 | 9月21日～平成29年3月8日までの毎週水曜日

時 間 | 午前9時30分～11時30分 場 所 | 市役所(花岡町2)

定 員 | 20人(超えた場合は抽選)

参加料 | 無料(テキスト代は有料)

申込方法 | 9月12日(月)までにTEL

申 込 | 福祉課 ☎35-3356

問合先 | 福祉サービス公社 ☎57-7294

高年者健康踊り教室

申 込 | 市社会福祉協議会
問合先 | ☎35-0294 FAX34-6736

昨年好評だった健康踊り教室を再開します。昔なつかしい曲に合わせてみんなで踊ります。参加希望者は期間中、随時受付しますのでお気軽にご来場ください。

対 象 | 市内在住の60歳以上の方

期 日 | 9月21日・28日・10月5日・12日(全4回・水曜日開催)

時 間 | 全日とも午前10時～11時30分

場 所 | 市総合福祉センター(昭和町2)

参加料 | 無料

持ち物 | 運動のできる服装、スポーツシューズ(またはウォーキングシューズ)、お茶(水分補給用)、タオル

荒城農業体験交流館体験教室

申込・問合先 | 荒城農業体験交流館 ☎72-1066 FAX72-1067

対 象 | 市内在住・在勤の方 場 所 | 荒城農業体験交流館(国府町八日町)

申込方法 | TEL・FAX ※定員を超えた場合は抽選

体験教室名	期 日	時 間	定 員	参加費	申込期限
そば打ち体験教室 (地元産のそば粉を使用)	9月21日(水)	午後7時～ 9時30分	15人	1,030円	9月14日(水)
お菓子づくり教室 (モンブランを作ります)	9月29日(木)	午後1時～ 3時30分	8人	1,200円	9月21日(水)

※なお、陶芸教室は随時受付中です!

市営住宅(12月入居)入居者募集

月額世帯所得が40万円以下の世帯が申込みできる住宅(募集戸数:若干名)

団地名	所在地	間取り	家賃(円)	内覧会
三福寺第1	三福寺町	2DK	20,000～35,000	9/10・9/16
作料下	国府町広瀬町	3LDK	34,700～77,100	9/11・9/15

※いずれの団地も家族向けですが、三福寺第1は単身での入居もできます。

●**申込方法** 事前に希望される住宅を内覧いただいてからの申込みとなります。都市整備課(本庁3階)または各支所基盤産業課にある申込用紙に必要事項を記入のうえ、市が指定する必要書類を添付して9月23日(金)までに窓口・郵送(当日消印有効)。

●**注意事項** 家賃は住宅ごとに決定します。家賃とは別に住宅によって共益費、駐車場使用料などが必要となります。また、市営住宅の入居は原則「現状渡し」となります。その他、詳細についてはHPをご覧ください。

月額世帯所得とは…世帯全体の月額所得から、世帯構成などにより規定の額を控除した後の額となります。申込み前に担当課にご確認のうえ、条件に該当する住宅にお申込みください(所得や世帯構成がわかるものを準備してご相談ください)。

申 込 | 都市整備課 ☎35-3176
問合先 | 各支所基盤産業課
広報ID | 1006618