

## ■臨時雇用職員

職種区分	主たる勤務地域	人数	業務内容	試験日などの詳細
本庁宿直員	高山	2	本庁における夜間の窓口受付全般、電話取次ぎ、庁舎内巡視など	試験日：1月21日(木) 午前10時 詳細問合せ先：管財課 ☎35-3135
支所宿直員	一之宮 朝日 国府 上宝	1 2 1 1	各支所における夜間の窓口受付全般、電話取次ぎ、支所庁舎内巡視など	勤務地域ごとで異なるため、詳細は募集案内をご覧ください

**試験方法** 第一次試験書類選考、第二次試験面接など

**雇用期間** 平成28年4月1日～(1年間)

**申込期間** 12月15日(火)～24日(木)まで

- 持込・・・市役所本庁または各支所。最終日は午後5時15分まで
- 郵送・・・市役所総務課宛(消印有効)

**募集案内および申込書の請求方法**(次のいずれかでお取り寄せください。)

- ① 市役所本庁での配布
  - 平日(午前8時30分～午後5時15分) インフォメーション(1階) または総務課(4階)
  - 上記以外(土日含む) 当直室(1階)
- ② 支所での配布
  - 平日(午前8時30分～午後5時15分) 地域振興課
  - 上記以外(土日含む) 当直室
- ③ 郵便での請求
  - 82円切手を貼った返信用封筒を同封して総務課へ請求(〒506-8555 高山市花岡町2-18)
- ④ インターネット利用
  - 市ホームページから募集案内を印刷して使用

### 受験資格のない方

- 高山市で5年以上勤務した嘱託職員(同等職を含む)で、退職日が平成23年4月1日以降の方
- 高山市で連続6カ月以上勤務した賃金職員についても受験制限があります。詳しくは、募集案内をご覧ください

**障がい者雇用促進のため、障がい者の方の応募もお待ちしております。**

※勤務条件や報酬(賃金)など詳しくは、募集案内をご覧ください。

## 冬のイベント情報

飛驒高山から元気を発信!

### 飛驒の里・冬のイベント

● クリスマスライトアップ

期日 12月23日(水祝)～25日(金)

時間 午後5時30分～9時

● 新春かるた会

期日 平成28年1月1日(金祝)

時間 正午～午後3時

場所 前田家

※場所はいずれも飛驒の里(上岡本町1)です。

※市民の方は市内在住が確認できるものを窓口で提示すると入館無料になります。

### 古い町並 提灯ライトアップ



提灯のあかりに照らされる「古い町並」の散策を楽しみませんか。人力車に乗って記念撮影や城内の酒蔵でのイベントもあります。

期日 12月18日(金)～19日(土)

時間 午後6時～8時30分

場所 古い町並(上三之町、上二之町の一部)

### 新蔵資料展「手の記憶」

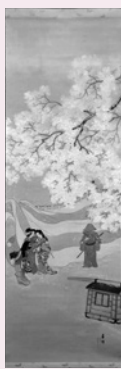
飛驒高山まちの博物館では、郷土の貴重な歴史資料の散逸を防ぐため、資料収集を行っています。

今回の展示では、「愉しむ」「創る」「描く」というひとの営みをテーマに、近年収集した資料を展示紹介します。

期日 12月26日(土)～平成28年3月13日(日)

時間 午前9時～午後7時

場所 飛驒高山まちの博物館(上二之町)



玉倉春輝「春の酔い」

問合せ先 飛驒高山まちの博物館

☎32-1205