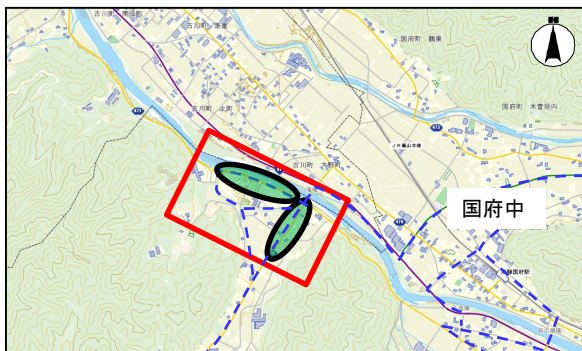


高山市 国府中学校 (通学路合同点検 要対策箇所)

【対策検討メンバー】 高山市教育総務課、高山警察署、高山市、古川土木事務所

位置図 (一)古川宇津江四十八滝国府線 国府町宇津江地内



＜対策メニュー＞
防護柵の設置
【古川土木事務所】

--- : 通学路(中学校指定)
● : 要対策箇所

