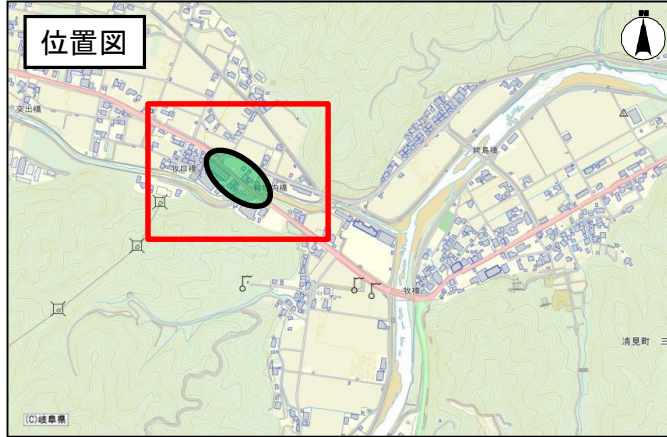


# 高山市 清見小学校、清見中学校校区 (通学路合同点検 要対策箇所) No.16

【対策検討メンバー】 高山市教育委員会、高山警察署、高山市、岐阜県高山土木事務所



--- : 通学路(小学校指定)  
--- : 通学路(中学校指定)  
● : 要対策箇所

<対策メニュー>  
歩道拡幅、道路防護柵設置  
【高山土木事務所】



・歩道が狭く凸凹している  
・降雪時は歩けなくなり車道を歩かざるを得ない

