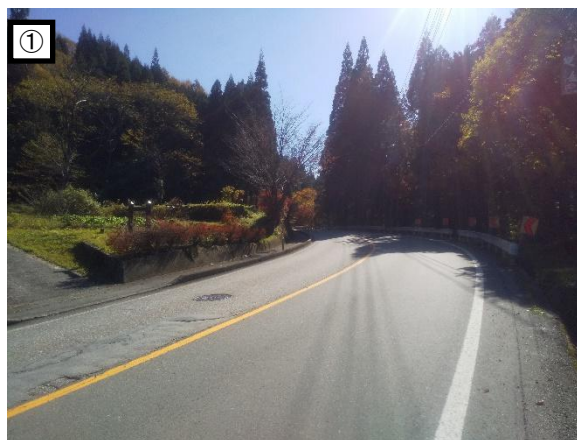


高山市 栃尾小学校 (通学路合同点検 要対策箇所)

No.31

【対策検討メンバー】 高山市教育総務課、高山警察署、高山市、古川土木事務所

位置図



(国)471号 奥飛騨温泉郷一重ヶ根地内
古屋ヶ根付近

--- : 通学路(小学校指定)

● : 要対策箇所

<対策メニュー>
防護柵の設置
【古川土木事務所】

