

# 資料

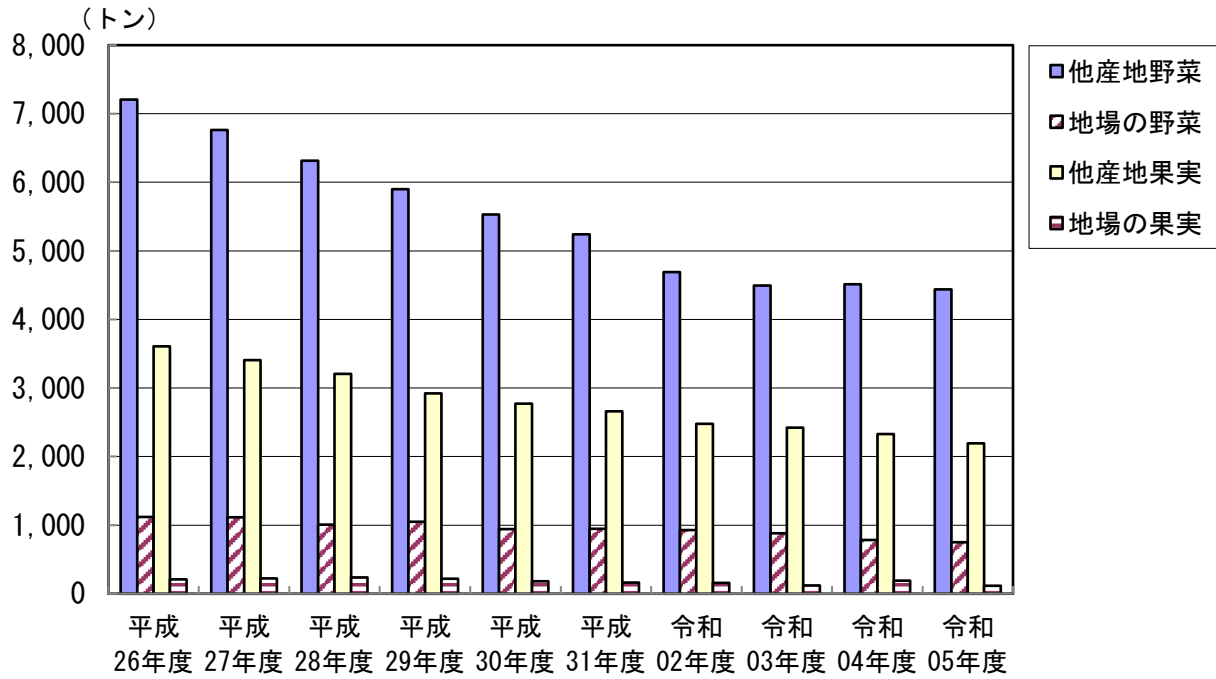


過去10年間の部類別取扱高

単位 上段:数量=kg 下段:金額=円

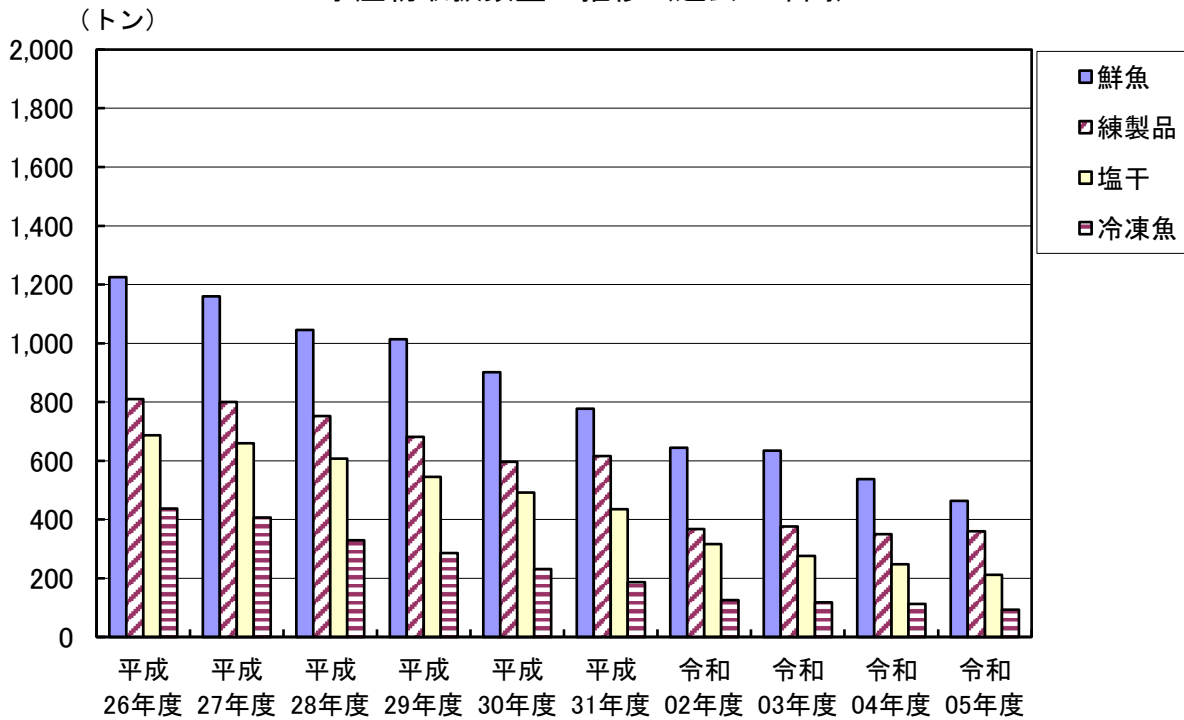
	総取扱高	農産部						水産部				
		青果部		野菜		果実		鮮魚	練製品	塩干	冷凍魚	
		地場物(内数)	野菜	地場物(内数)	果実	地場物(内数)						
平成26年度	15,306,559 6,621,396,675	12,147,151 3,613,763,660	1,331,928 436,461,188	8,329,371 2,353,240,721	1,121,454 363,977,701	3,817,780 1,260,522,939	210,474 72,483,487	3,159,408 3,007,633,015	1,225,246 1,289,505,845	810,365 657,905,358	686,832 661,945,240	436,965 398,276,572
平成27年度	14,538,583 6,706,784,791	11,510,926 3,728,490,659	1,338,793 480,851,402	7,880,251 2,444,546,879	1,116,243 398,086,825	3,630,675 1,283,943,780	222,550 82,764,577	3,027,657 2,978,294,132	1,160,423 1,278,420,201	800,369 653,412,386	660,095 664,536,007	406,770 381,925,538
平成28年度	13,497,662 6,413,659,823	10,765,211 3,649,020,104	1,243,840 479,607,265	7,323,472 2,384,688,850	1,007,612 392,993,252	3,441,739 1,264,331,254	236,228 86,614,013	2,732,451 2,764,639,719	1,044,537 1,189,051,048	751,763 628,591,560	607,096 600,446,147	329,055 346,550,964
平成29年度	12,617,640 6,062,935,046	10,091,574 3,450,200,831	1,269,170 458,458,912	6,948,913 2,239,103,559	1,049,527 375,654,493	3,142,661 1,211,097,272	219,643 82,804,419	2,526,066 2,612,734,215	1,013,786 1,165,907,151	681,084 565,451,990	545,259 572,534,997	285,937 308,840,077
平成30年度	11,647,184 5,608,213,510	9,426,199 3,195,683,402	1,123,195 443,724,429	6,471,219 2,040,888,088	942,308 370,847,301	2,954,980 1,154,795,314	180,887 72,877,128	2,220,985 2,412,530,108	902,281 1,118,553,622	595,880 508,905,992	491,735 528,910,344	231,089 256,160,150
平成31年度	11,027,700 5,219,371,490	9,012,740 3,004,594,690	1,108,122 419,915,252	6,189,349 1,879,343,831	946,295 349,370,095	2,823,391 1,125,250,859	161,828 70,545,157	2,014,961 2,214,776,800	777,227 1,041,951,194	616,000 481,147,875	435,106 481,708,671	186,628 209,969,060
令和02年度	9,707,744 4,465,675,832	8,254,971 2,803,791,877	1,088,561 443,206,848	5,618,902 1,742,775,819	929,587 372,259,254	2,636,069 1,061,016,058	158,974 70,947,594	1,452,773 1,661,883,955	644,154 821,724,727	367,134 343,193,933	315,518 342,377,261	125,967 154,588,034
令和03年度	9,320,688 4,329,433,566	7,916,771 2,708,862,831	1,003,698 403,035,180	5,373,542 1,660,208,377	881,307 340,459,127	2,543,229 1,048,654,454	122,391 62,576,053	1,403,917 1,620,570,735	634,477 830,277,182	375,695 343,495,215	276,096 305,838,685	117,649 140,959,653
令和04年度	9,067,966 4,470,142,687	7,819,816 2,841,927,833	976,167 420,404,990	5,298,385 1,744,238,336	784,357 338,345,507	2,521,431 1,097,689,497	191,810 82,059,483	1,248,150 1,628,214,854	537,066 846,453,831	349,867 330,658,115	248,449 298,628,268	112,768 152,474,640
令和05年度	8,628,160 4,497,435,515	7,499,845 2,970,033,058	867,294 417,430,224	5,191,199 1,824,479,867	750,756 353,461,338	2,308,646 1,145,553,191	116,538 63,968,886	1,128,315 1,527,402,457	463,221 779,961,957	360,111 315,576,783	211,905 293,657,524	93,078 138,206,193

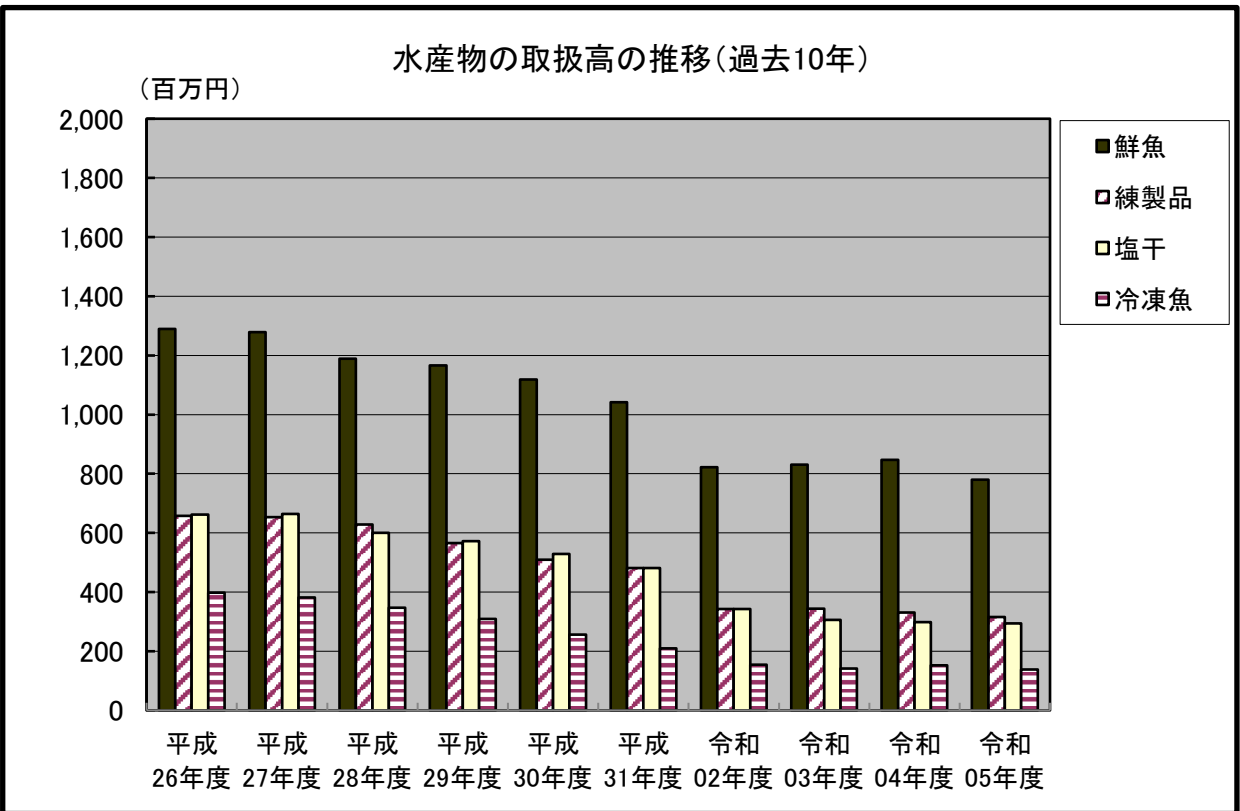
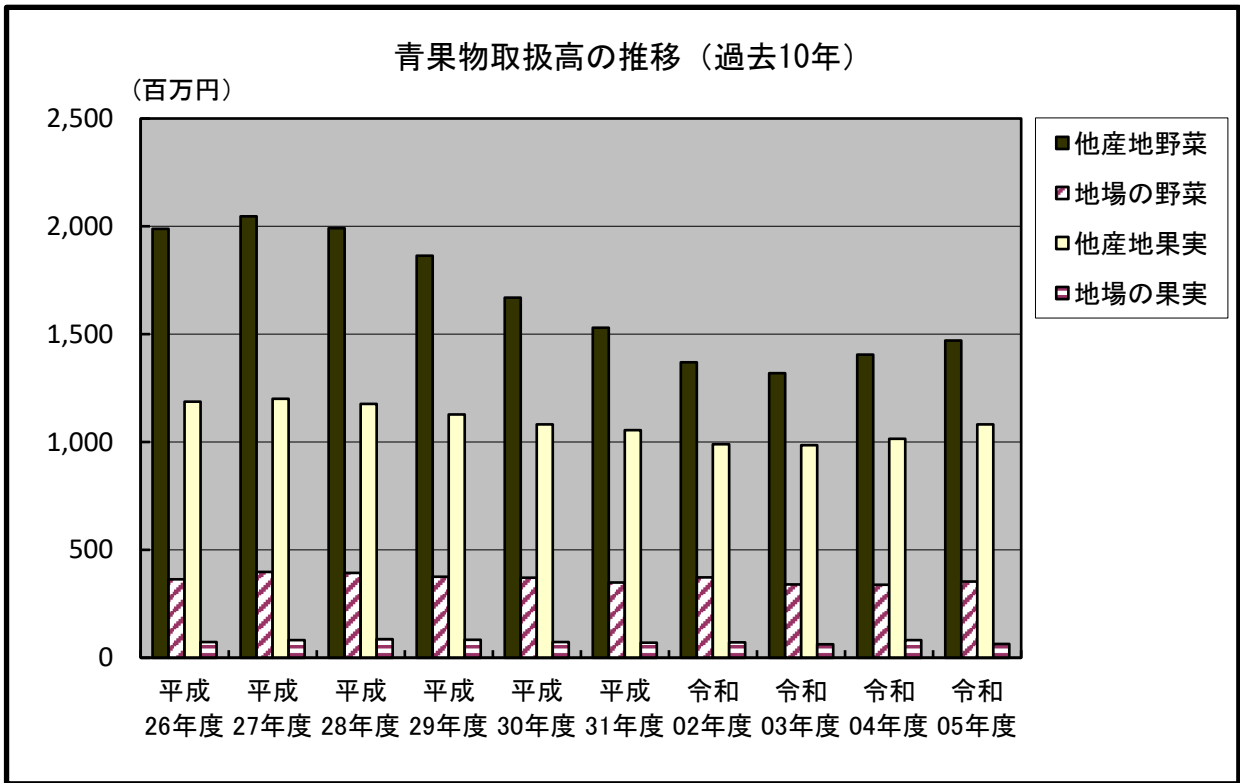
青果物取扱量の推移（過去10年）



地場とは 高山市・飛騨市・下呂市・白川村産

水産物取扱数量の推移（過去10年間）









# 高山市公設地方卸売市場年報 (令和5年度版)

高山市公設地方卸売市場

〒506-0002 岐阜県高山市問屋町6番地

電話 0577-34-1818

FAX 0577-34-8979

HP以外 [http://www.city.takayama.lg.jp/  
shisei/1000067/1002615/1002637.html](http://www.city.takayama.lg.jp/shisei/1000067/1002615/1002637.html)