

●抜き取ってご覧ください

7月

夏の

夏休み、
いろいろなイベントがいっぱい!

イベントカレンダー

イベント名	期 日	時 間	場 所
夏の飛騨高山ライトアップ	12日(土)~8月17日(日)	19:30~22:00	宮川中橋周辺
乗鞍岳自然観察教室	16日(水)~18日(金)、23日(水)~25日(金)、29日(火)~31日(木)	9:00~11:00受付	乗鞍畳平
飛騨の里「夏休み体験教室」	19日(土)~8月24日(日)	10:00~15:00	飛騨の里(上岡本町1)
第36回飛騨高山川柳あんどんコンクール入選作品展示	20日(日)~8月25日(月)	—	国分寺・国分寺通り・安川通
福地温泉夏まつり	25日(金)~8月25日(月)	20:30~	福地温泉昔ばなしの里(奥飛騨温
ちょけらまいか大仮装盆踊大会	26日(土)	19:00~	さんまち通り商店街
一之町発展会あさがお市	26日(土)	13:00~21:00	上一之町通り(えび坂交差点~神明町
栃尾温泉やまびこ花火大会	26日(土)	20:00~20:30	平湯川及び蒲田川合流点付近河川敷(奥飛
第49回 中日夏のカーニバル	26日(土)・27日(日)	26日 19:00~21:00 27日 18:00~21:30	市民広場特設ステージ(朝日町
夏の収穫祭in飛騨一之宮(要申込み)	26日(土)・27日(日)	26日13:00~27日15:00	一之宮町各所
飛騨の里「七夕飾り、川床飾り、短冊飾り」	26日(土)~8月7日(木)	8:30~17:00	飛騨の里(上岡本町1)
第51回岐阜新聞飛騨高山花火大会	30日(水)	19:30~21:00	宮川河畔緑地公園
大相撲花籠部屋夏巡業合宿(稽古見学)	31日(木)~8月1日(金)	8:00~10:30	道の駅 ひだ朝日村(朝日町万

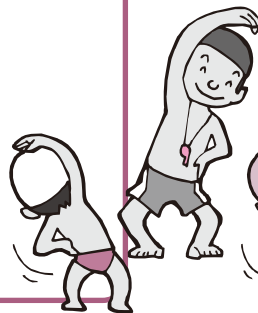


奥飛騨トレーニングセンタープール

時 間 平 日 13:00~20:00
土日祝 11:00~17:00
料 金 高校生以上 250円 小中学生 50円
幼児 無料
住 所 奥飛騨温泉郷村上1689-3
電 話 0578-89-2145
開場期間 11月30日まで
休館日 毎週火・水曜日(7月21日~8月25日は火曜日)

高山市民プール

時 間 10:00~17:00
料 金 高校生以上 250円
小中学生 50円
幼児 無料
住 所 赤保木町1636-1
電 話 32-4008
開場期間 8月31日まで



国府B&G海洋センタープール

時 間 10:00~17:00
火・木・土曜日は17:00~21:00も開場
料 金 高校生以上 250円 小中学生 50円
幼児 無料
住 所 国府町三日町458
開場期間 9月7日まで
電 話 72-2135

清見B&G海洋センタープール

時 間 10:00~17:00
月・水・金・土曜日は17:00~21:00も開場
料 金 高校生以上 250円 小中学生 50円
幼児 無料
住 所 清見町三日町254-1
開場期間 9月7日まで
電 話 68-2858

●悪天候や水温が低い場合など休業になる場合があります。電話でご確認ください。



乗鞍岳自然観察教室



	問合せ先	電話番号
	観光課	☎35-3145
	飛驒乗鞍観光協会	☎78-2345
	飛驒民俗村	☎34-4711
り	川柳あんどん実行委員会事務局	☎32-1657
泉郷福地)	(社)奥飛驒温泉郷観光協会	☎0578-89-2614
	飛驒高山サマーフェスティバル推進協議会(高山商工会議所内)	☎32-0380
(交差点)	一之町発展会	☎32-0122
驒温泉郷栃尾)	(社)奥飛驒温泉郷観光協会	☎0578-89-2614
町)	中日新聞高山支局	☎32-0350
	飛驒一之宮グリーン体験宿	☎53-2707
	飛驒民俗村	☎34-4711
	岐阜新聞・岐阜放送ひだ高山総局	☎32-0539
石)	道の駅 ひだ朝日村	☎55-3777



夏の収穫祭in飛驒一之宮



プールあそび

★★

家族で、友達で、プールに行こう★ プール紹介コーナー

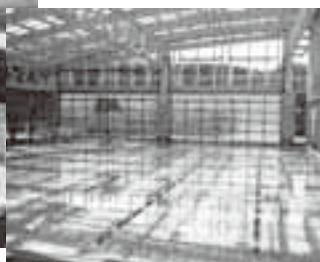
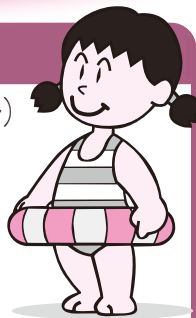
飛驒高山クア・アルプ

時間 10:00~23:00 (7/19~8/24 9:00~)

料金 中学生以上 800円
小学生以下 200円

住所 越後町1165番地

電話 36-0200



ちよけらまいか
大仮装盆踊大会