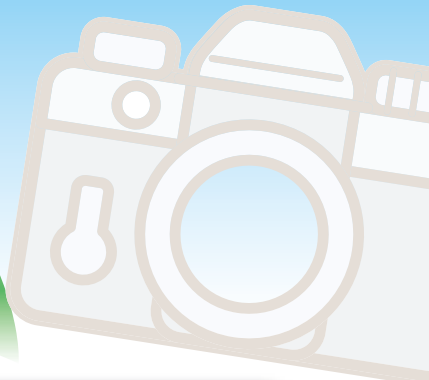


みなさんの笑顔をお届けします…

カメラレポート

毎月15日号では、市民のみなさんに季節の話題や出来事などをお伝えします。



着 工から3年、駅の東西が直結 JRアンダーパスが開通 《6月27日》



高山駅の東西を結ぶJRアンダーパス工事が完成し、一般車両の通行開始に先立って、開通式と見学会がありました。

見学会には、駅周辺の移り変わりを表したパネル展示や、普段は車が走る車道部分を歩いて見ることができ、約3000人が訪れました。

地 域の魅力を学生らが発表 集落実態調査報告会 《6月27日》



岐阜経済大学と市が共同で昨年度実施した、集落実態調査に関する報告会が市役所で行われ、会場に集まった85人が、同大学院生小川尚紀さんの発表に耳を傾けました。

また、今年度から高根地域に着任した集落支援員2人の活動報告もあり、地域に溶け込み、絆をつなげる活動に、会場からは大きな拍手が送られました。

待 ち遠しい秋の収穫と新そば 荘川でそばの種まき 《6月27日》

荘川町中畑地区で、そばオーナーによるそばの種まきが行われ、名古屋や岐阜から106人が参加しました。そばオーナーとは、自らそばの栽培に携わるため、そば畑を登録した方のこと。種まきや収穫体験のほか、新そばを一足早く味わうことができます。

参加者は「オーナー登録を機に、荘川町を一年間じっくりと楽しみたい」と語っていました。



新 たな高地トレーニング拠点施設 飛驒高山御嶽トレーニングセンターオープン《7月2日》

標高1200m～2200mに位置する飛驒御嶽高原高地トレーニングエリア内に新たなトレーニング拠点施設「飛驒高山御嶽トレーニングセンター」がオープンしました。

これは、平成19年度に廃校となった旧日和田小学校校舎を活用し、施設内に心肺機能を高める医科学トレーニング機器や宿泊室などを整備したものです。

また、日和田出張診療所も同施設内に移設されました。

