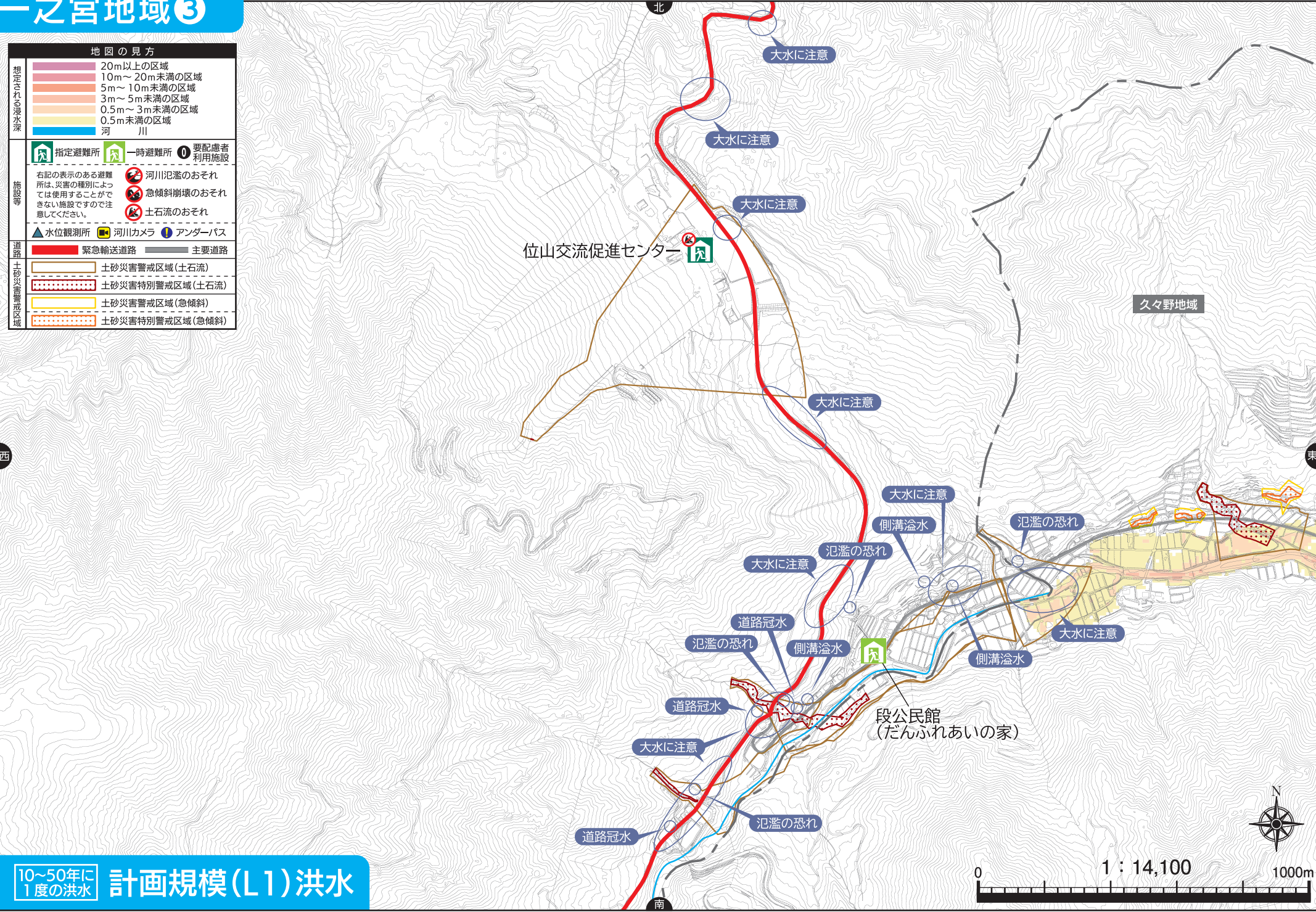
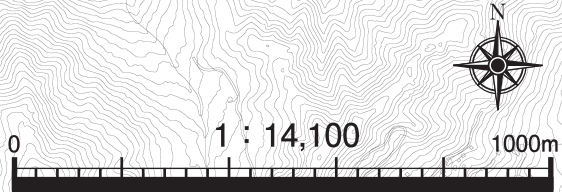


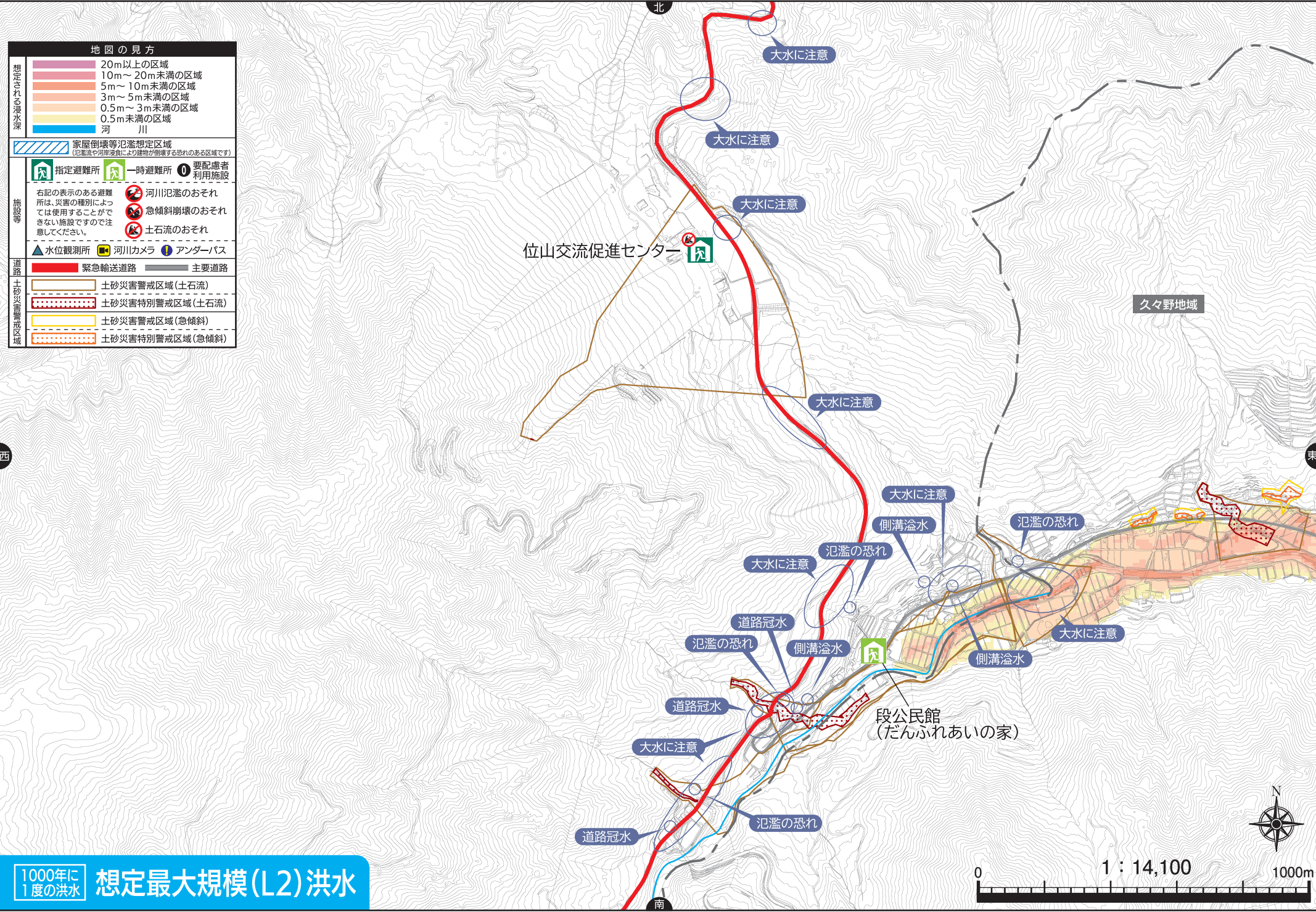
一之宮地域③

地図の見方	
想定される浸水深	20m以上の区域
	10m～20m未満の区域
	5m～10m未満の区域
	3m～5m未満の区域
	0.5m～3m未満の区域
	0.5m未満の区域
	河川
施設等	指定避難所 一時避難所 要配慮者利用施設
	右記の表示のある避難所は、災害の種類によっては使用することができない施設ですので注意してください。
	河川氾濫のおそれ 急傾斜崩壊のおそれ 土石流のおそれ
	水位観測所 河川カメラ アンダーパス
道路	緊急輸送道路 主要道路
	土砂災害警戒区域(土石流)
	土砂災害特別警戒区域(土石流)
	土砂災害警戒区域(急傾斜)
	土砂災害特別警戒区域(急傾斜)



10～50年に1度の洪水 計画規模(L1)洪水





地図の見方	
想定される浸水深	20m以上の区域
	10m～20m未満の区域
	5m～10m未満の区域
	3m～5m未満の区域
	0.5m～3m未満の区域
	0.5m未満の区域
	河川
	家屋倒壊等氾濫想定区域 (氾濫流や河岸浸食により建物が増壊する恐れのある区域です)
施設	指定避難所 一時避難所 要配慮者利用施設
	右記の表示のある避難所は、災害の種類によっては使用することができない施設ですので注意してください。
	河川氾濫のおそれ 急傾斜崩壊のおそれ 土石流のおそれ
	水位観測所 河川カメラ アンダーパス
道路	緊急輸送道路 主要道路
	土砂災害警戒区域(土石流)
	土砂災害特別警戒区域(土石流)
	土砂災害警戒区域(急傾斜)
	土砂災害特別警戒区域(急傾斜)

1000年に1度の洪水 想定最大規模(L2)洪水

