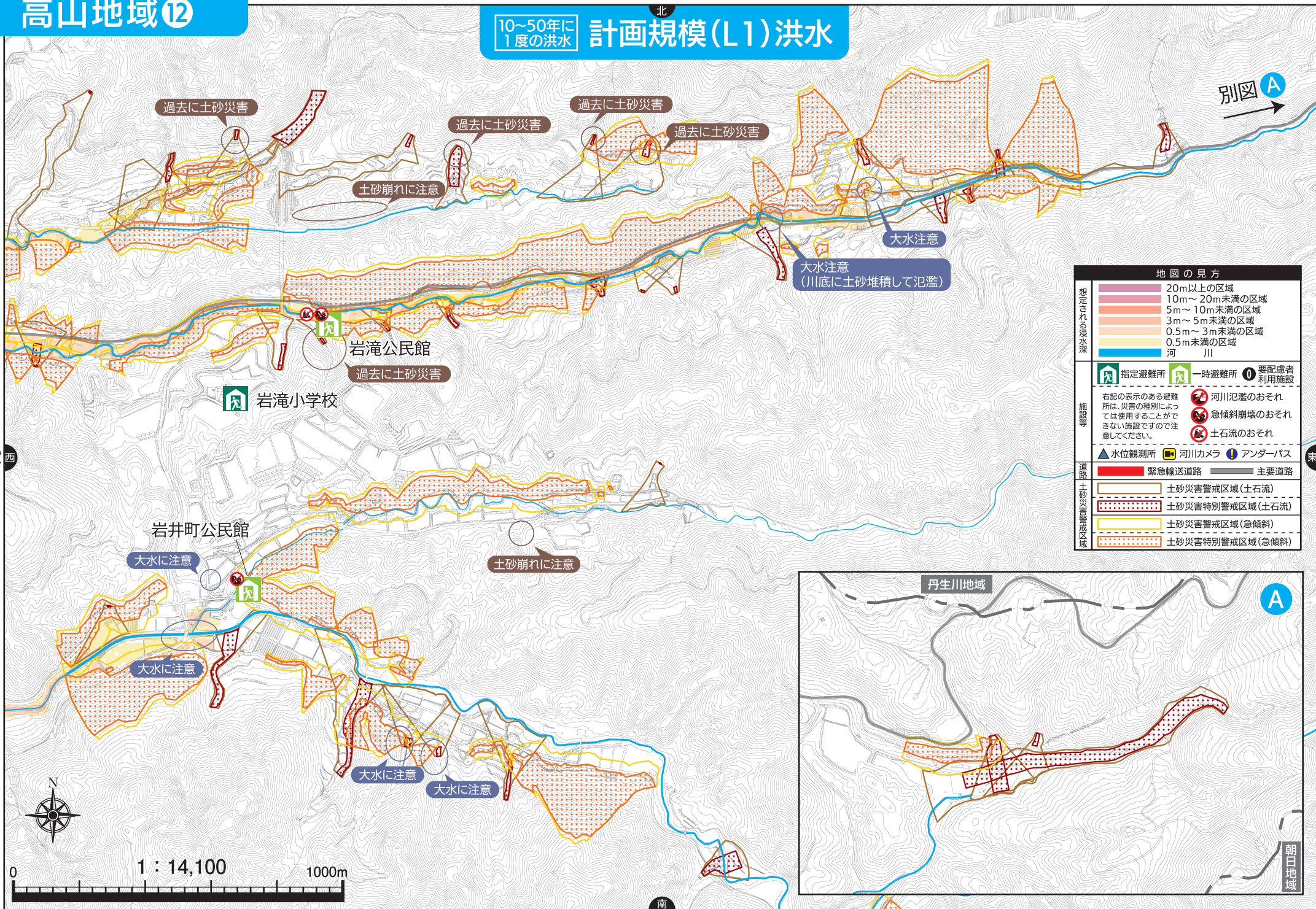


10~50年に
1度の洪水

計画規模(L1)洪水



地図の見方

想定される浸水深	20m以上の区域
	10m~20m未満の区域
	5m~10m未満の区域
	3m~5m未満の区域
	0.5m~3m未満の区域
	0.5m未満の区域
	河川
施設等	指定避難所 一時避難所 要配慮者利用施設
	右記の表示のある避難所は、災害の種類によっては使用することができない施設ですので注意してください。
	河川氾濫のおそれ 急傾斜崩壊のおそれ 土石流のおそれ
道路	緊急輸送道路 主要道路
土砂災害警戒区域	土砂災害警戒区域(土石流) 土砂災害特別警戒区域(土石流) 土砂災害警戒区域(急傾斜) 土砂災害特別警戒区域(急傾斜)

31



1 : 14,100 1000m

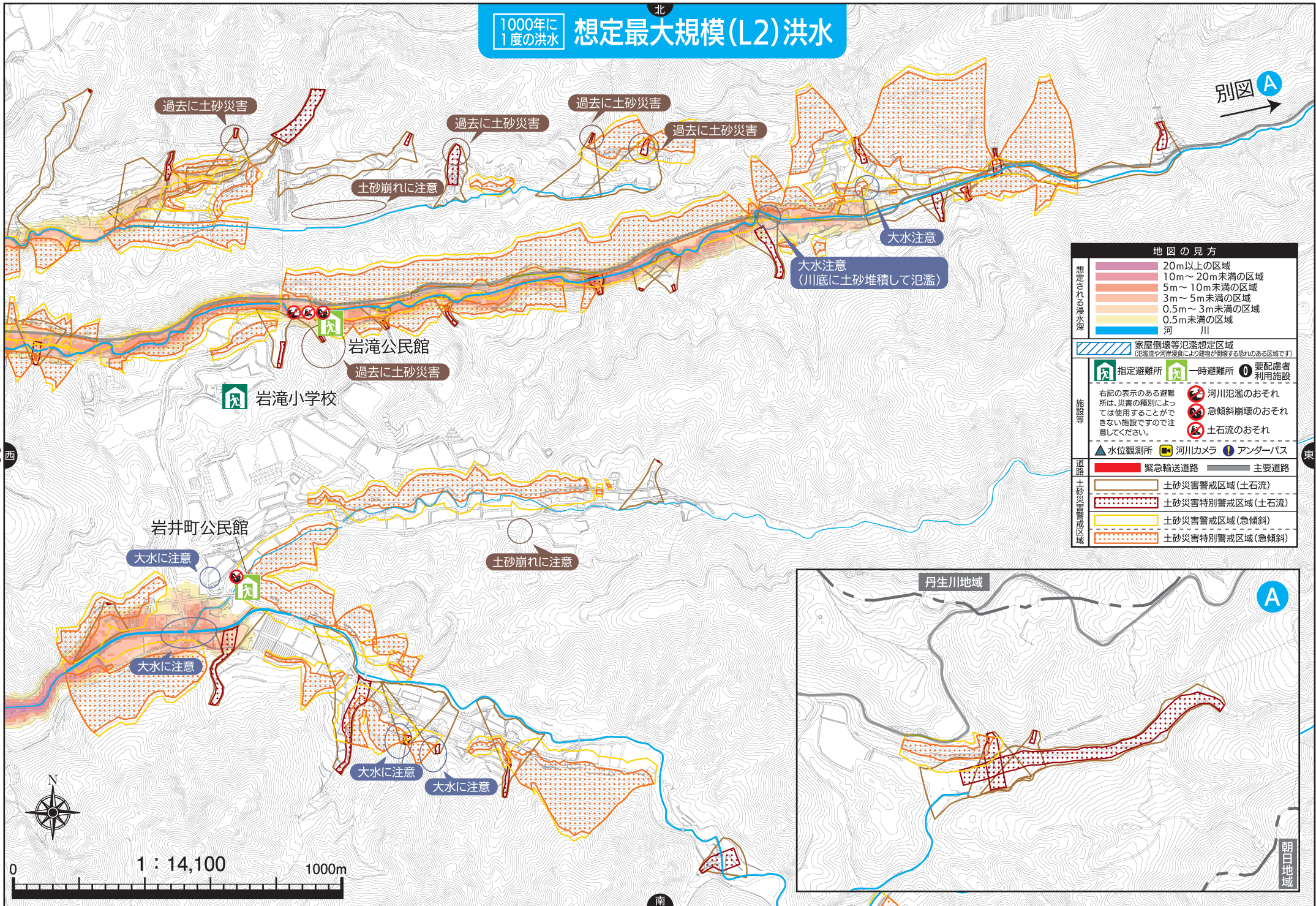
別図 A

丹生川地域

A

朝日地域

1000年に1度の洪水 想定最大規模(L2)洪水



地図の見方

想定される洪水深		20m以上の区域
		10m～20m未満の区域
		5m～10m未満の区域
		3m～5m未満の区域
		0.5m～3m未満の区域
		河川
施設等		指定避難所
		一時避難所
		要配慮者利用施設
		河川氾濫のおそれ
道路		緊急輸送道路
		主要道路
		土砂災害警戒区域(土石流)
土砂災害警戒区域		土砂災害特別警戒区域(土石流)
		土砂災害警戒区域(急傾斜)
		土砂災害特別警戒区域(急傾斜)
		土砂災害特別警戒区域(急傾斜)

右記の表示のある避難所は、災害の種類によっては使用することができない施設ですので注意してください。

▲ 水位観測所 📷 河川カメラ 🚏 アンダーパス

別図 A

A

朝日地域